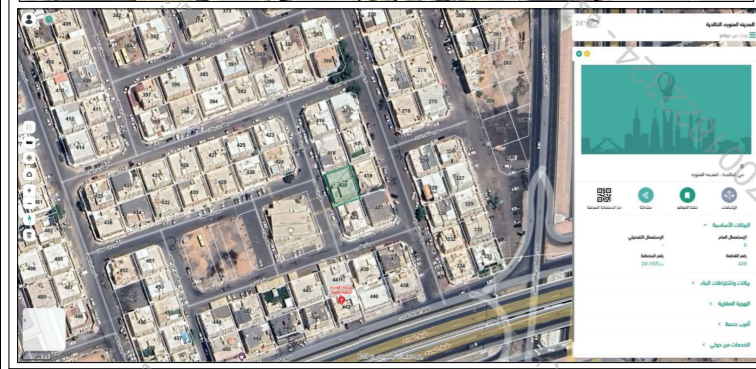
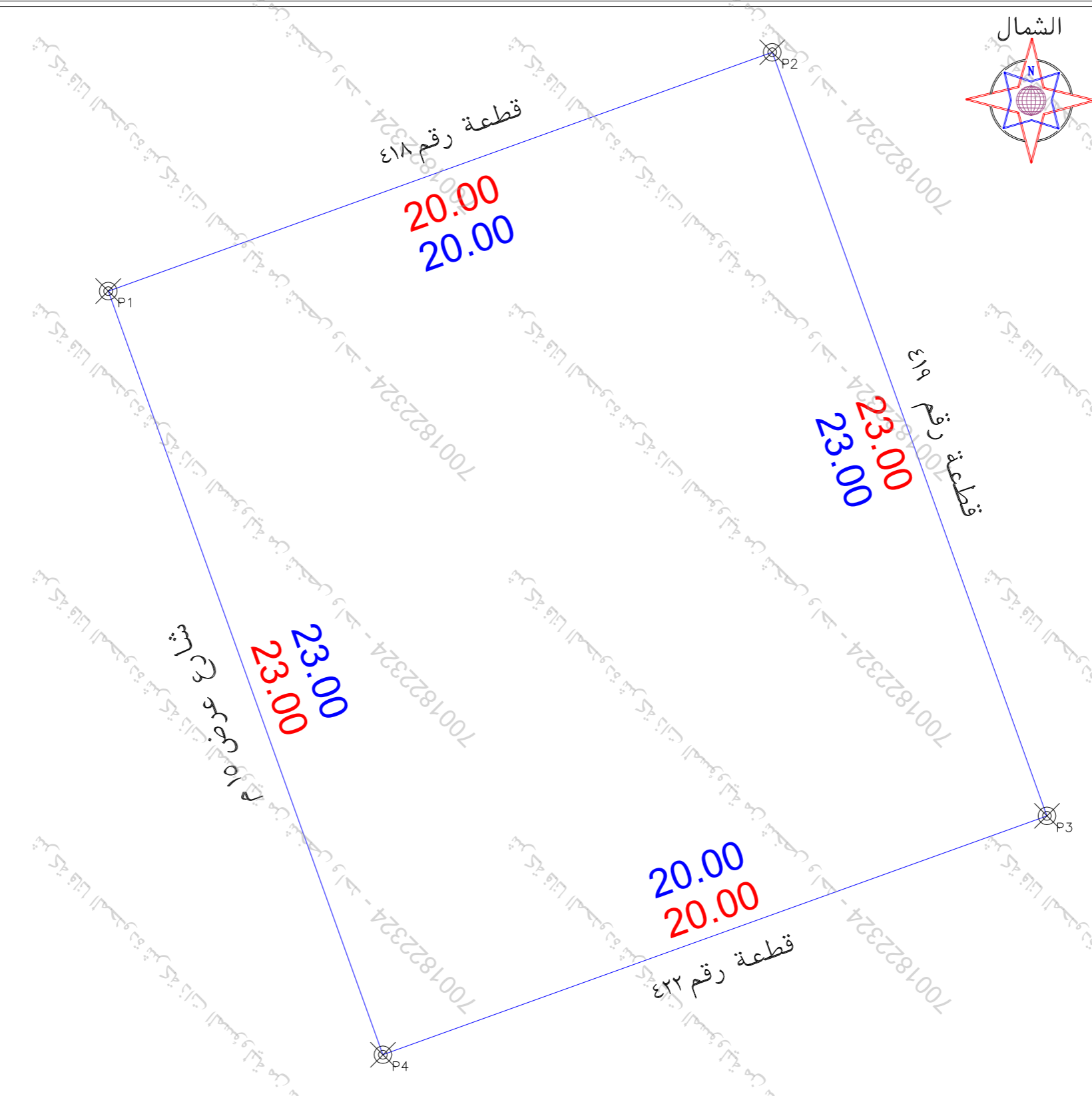


مصور جوى



صور من الطبيعة



● تم الوقوف على الموقع بناءً على ارشاد المستكشف الجغرافى
 ● يتحمل المكتب المسؤولية عن صحة ما ورد فى مخطط الرفع المساحى من حدود واطوال ومساحة واحداثيات
 - الصك مطابق للطبيعة

— حد الصك
 — حد الطبيعة

الاتجاه	بمساحة	بمساحة
شمال	بمساحة ٢٠ متر يحدها قطعة رقم ٤١٨	بمساحة ٢٠ متر يحدها قطعة رقم ٤١٨
شرق	بمساحة ٢٣ متر يحدها قطعة رقم ٤١٩	بمساحة ٢٣ متر يحدها قطعة رقم ٤١٩
جنوب	بمساحة ٢٠ متر يحدها قطعة رقم ٤٢٢	بمساحة ٢٠ متر يحدها قطعة رقم ٤٢٢
غرب	بمساحة ٢٣ متر يحدها شارع عرض ١٥ م	بمساحة ٢٣ متر يحدها شارع عرض ١٥ م
المساحة	٤٦٠ م ^٢	٤٦٠ م ^٢

الاتجاه	بمساحة	بمساحة
شمال	بمساحة ٢٠ متر يحدها قطعة رقم ٤١٨	بمساحة ٢٠ متر يحدها قطعة رقم ٤١٨
شرق	بمساحة ٢٣ متر يحدها قطعة رقم ٤١٩	بمساحة ٢٣ متر يحدها قطعة رقم ٤١٩
جنوب	بمساحة ٢٠ متر يحدها قطعة رقم ٤٢٢	بمساحة ٢٠ متر يحدها قطعة رقم ٤٢٢
غرب	بمساحة ٢٣ متر يحدها شارع عرض ١٥ م	بمساحة ٢٣ متر يحدها شارع عرض ١٥ م
المساحة	٤٦٠ م ^٢	٤٦٠ م ^٢

بيانات المعاملة	رقم المعاملة	تاريخها
موضوع الكروكي	كروكي ارشادى	/ /
تاريخ اعتماد الكروكي التنظيمى		
اسم	سجل مدنى	اسم
بيانات المالكين	اسم	اسم
بيانات الصكوك	مصدره	تاريخه
وزارة عدل	٢٤٠١٠٨٠١٢٨٣٦	
بيانات الكروكي	البلدية	المدينة المنورة
رقم المخطط	٢٦ - ١٠٣ - ت	الى
المنطقة	غير مسمى	رقم القطعة
نظام البناء	النسبة	الشارع
نظام البناء	الاستخدام حسب الطبيعة	
	سكنى	
المساحة	المساح / المهندس	مدير الادارة
تخطيط المدينة/ البلدية/ القرية	<input type="checkbox"/> الزمام <input type="checkbox"/> المساح <input type="checkbox"/> مهندس التخطيط <input type="checkbox"/> مهندس البلدية <input type="checkbox"/> مدير تخطيط المدينة <input type="checkbox"/> مدير الخدمات <input type="checkbox"/> مدير عام التخطيط العمرانى <input type="checkbox"/> رئيس البلدية	
بيانات المكتب الهندسى	اسم المكتب	اسم المهندس
شركة أصول الهندسة للاستشارات	المهندس	هاثف
	اسم المسؤل	
شعار الشركة	شعار الشركة	الختم
	شركة أصول الهندسة للاستشارات المعمارية والهندسية C.R.: 4030450235	
احداثيات الموقع حسب نظام احداثيات العالمى	UTM-WGS84-ZONE 37	
الخط	شماليات	الخط
١	2704445.2713	شماليات
٢	2704452.0408	شماليات
٣	2704430.3984	شماليات
٤	2704423.6289	شماليات
٥		شماليات
٦		شماليات
٧		شماليات
٨		شماليات



الرقم: 240108012836
التاريخ:

وثيقة تملك عقار

البورصة العقارية
Real Estate Market



وزارة العدل
Ministry of Justice



البيانات الأساسية

رقم الوثيقة	240108012836	تاريخ الوثيقة	
التوريد		الحالة	فعال
تاريخ الوثيقة السابقة		المساحة	460
نوع العملية		رقم الوثيقة السابقة	

الملاك

رقم الهوية	الاسم	الجنسية	نسبة التملك

العقار

رقم الهوية العقارية	نوع العقار	مساحة العقار (م ²)	نوع الاستخدام
لا يوجد	قطعة الارض	460	لا يوجد
البك	المجاورة	لا يوجد	لا يوجد
الموقع	نموذج العقار	لا يوجد	لا يوجد
رقم القطعة	رقم المخطط	الحي	المدينة
420	103 / 26 / ت	الخالديه	المدينة المنورة

الحد	النوع	وصف الحد	الطول م ²
شمالا	قطعة	رقم 418	20
جنوبا	قطعة	رقم 422	20
شرقا	قطعة	رقم 419	23
غربا	شارع	يعرض 15 م خمسة عشر متر	23