

نموذج قرار مساحي

بيانات الصك

رقم الوثيقة ٩٦٠٦٤٠٠٠٤٣٥٧

رقم الوثيقة

تاريخ الوثيقة

مصدره وزارة العدل

هوية المالك

أسم المالك

نسبة الملكية

تفاصيل العقار

رقم القطعة ٦٩

رقم المخطط ع/٣١٢/٣٦

المساحة ٢٥٠٠

نوع العقار قطعة الارض

الحى جزع العيون

المدينة المدينة المنورة

شركة فجن للأعمال
للإستشارات الهندسية



VISION Engineering Consulting
فجن للاستشارات الهندسية

ختم الشركة

شعار الشركة

مدير المكتب

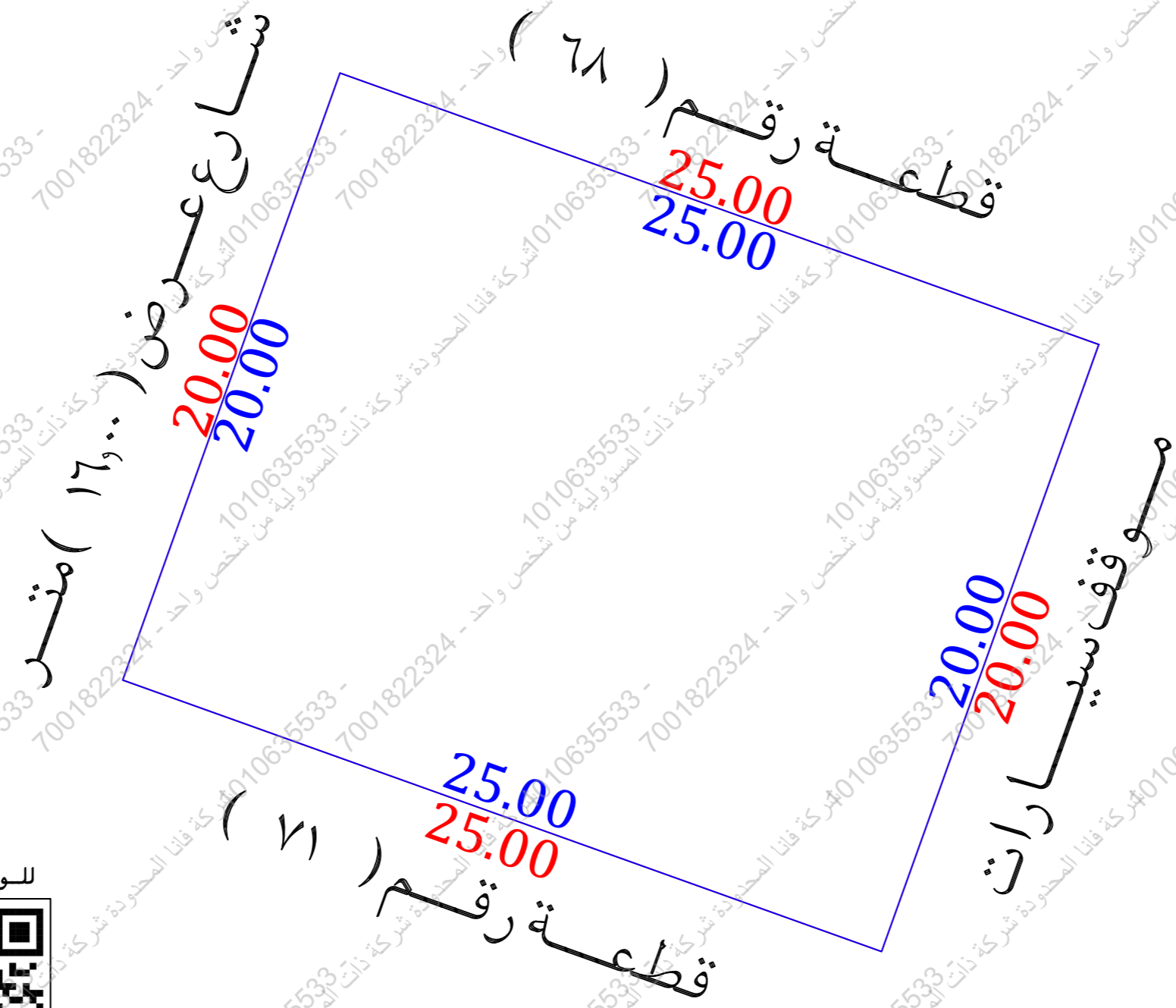
المهندس المساح

تاريخ أعداد الكروكي

أقرار

جرى الوقوف على الطبيعة من قبل مساح مكتب فجن للإستشارات الهندسية وأتضح الأتي:

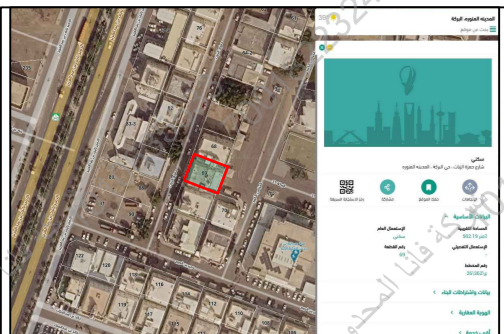
- نعم لا هل الصك مطابق للرفع المساحي
- نعم لا هل تم ذكر جميع الأختلافات فى الرفع المساحي
- نعم لا هل تم تطبيق جميع التعليمات الصادرة من المركز فى الرفع المساحي
- نعم لا هل تم التوقيع وأرفاق أقرار صحة الموقع
- نعم لا هل يوجد تدخل فى الأصل
- نعم لا هل يوجد على الأصل مبنى مشترك
- نعم لا هل ذكر المرجع المعتمد على الاستدلال على استخدام العقار
- نعم لا هل تم الاستعلام من وزارة الزراعة حيال الأرض الزراعية
- نعم لا الملاحظات والأختلافات والتدخلات
- زراعى صناعى سكنى تجارى تجارى سكنى
- أرض زراعية أرض مسورة أرض فضاء مبنى قائم جبلية أخرى
- طبيعة الأرض : منبسطة منبسط على الطبيعة : منبسط غير منبسط عشوائى
- يتحمل المكتب الهندسى المسؤولية على ماورد فى مخطط الرفع المساحي من حدود وأطوال وأحداثيات
- هذا التقرير المساحي لا يعتد به كأثبات لسلامة أجراءات التملك أو تثبيت حدود الصك وموقعة
- تم الربط بأقرب نقطة ثابتة
- ملاحظات :
- اسم الحى : الصك (جزع العيون) (البركة)
- صندوق خدمات هاتف : داخل الملكية خارج الملكية فى الجمعة القريبة



للموصول للموقع



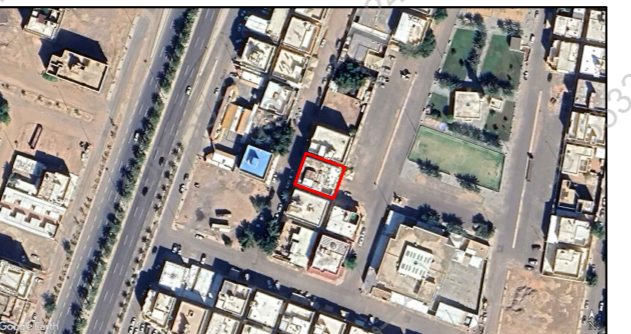
مستكشف بلدى



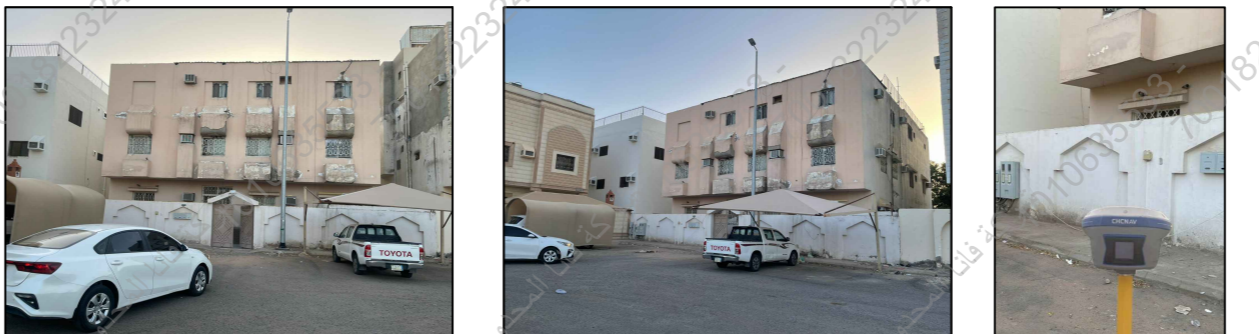
مستكشف الامانة



المصور الجوى



صور من الطبيعة



أحداثيات الموقع حسب نظام الاحداثيات العالمى				
الرقم	الشرقيات	الشماليات	الرقم	الشماليات
1	557840.22	2711844.38	5	
2	557833.48	2711825.55	6	
3	557809.95	2711833.97	7	
4	557816.68	2711852.80	8	

الاتجاه	بموجب الصك	الاتجاه	بموجب الطبيعة
الشمال	قطعة رقم (٦٨) بطول (٢٥,٠٠) متر	الشمال	قطعة رقم (٦٨) بطول (٢٥,٠٠) متر
الجنوب	قطعة رقم (٧١) بطول (٢٥,٠٠) متر	الجنوب	قطعة رقم (٧١) بطول (٢٥,٠٠) متر
الشرق	موقف سيارات بطول (٢٠,٠٠) متر	الشرق	موقف سيارات بطول (٢٠,٠٠) متر
الغرب	شارع عرض (١٦,٠٠) متر بطول (٢٠,٠٠) متر	الغرب	شارع عرض (١٦,٠٠) متر بطول (٢٠,٠٠) متر
المساحة	(٥٠,٠٠٠) م ^٢	المساحة	(٥٠,٠٠٠) م ^٢



الرقم: 960640004357
التاريخ:

وثيقة تملك عقار

السوق العقارية
Real Estate Market



البيانات الأساسية

	رقم الوثيقة	960640004357
رقم الوثيقة	التاريخ	
نوع الوثيقة السابقة	المساحة	500
نوع العملية	تاريخ الوثيقة السابقة	

الملاك

رقم الهوية	الاسم	الجنسية	نسبة التملك

العقار

رقم الهوية العقارية	نوع العقار	مساحة العقار (م ²)	نوع الاستخدام
لا يوجد	قطعة الأرض	500	لا يوجد

البلد	المجاورة / الجزء
لا يوجد	لا يوجد

المرتفع	نموذج العقار
لا يوجد	لا يوجد

المدينة	الحي	نوع المخطط	رقم المخطط	رقم القطعة
المدينة المنورة	جزع العيون	مخطط	ع / ٣٦٢ / ٣٦	٦٩

الحد	النوع	وصف الحد	الطول م
شمالا	قطعة	رقم 68	25 خمسة و عشرون متر
جنوبا	قطعة	رقم 71	25 خمسة و عشرون متر
شرقا	يخده	موقف سيارات	20 عشرون متر
غربا	شارع	عرض 16م	20 عشرون متر