



RAYANA

وادي صفار





حيث ينبض التراث وتستمر الحكايات

في أحضان وادي صفار، ينبض مجتمع ريانة بمناظر نحتها الزمن،
وثراء التراث، وقوة السكون. أنيقة معمارية تتناغم مع تضاريس
الأرض، وخصوصية تحميها الطبيعة.

ومن موقعه المميز في قلب أرقى مستويات الضيافة، وملعب
جولف عالمي، صُمم مجتمع ريانة لمن يقدرون الرقي.



مرحباً بك في الوجهة الأكثر خصوصية بالمملكة العربية السعودية

في قلب وادي صفار، يقع مشروع "ريانة" أحد أكثر مجتمعات دار جلوبال فخامةً وحصرية. وجهة متميزة، صممت بعناية حول فندق فاخر، ونادي للجولف، وقصور حصرية، لتقديم أسلوب حياة استثنائي.



منازل مجتمع ريانة

يضم مجتمع ريانة مجموعتين فريدتين من القصور، صُممت كل منهما وفق رؤية فلسفية واضحة. تجسّد كل مجموعة مفهوماً مختلفاً للفخامة، متوحدة بالمكان، وتمييزة بالنية والتصميم.



قصور ترامب

وحدات سكنية تحمل علامة ترامب، تتميز بالهندسة المعمارية الفريدة والتصاميم الداخلية المختارة بدقة.



قصور ريانة

قصور فاخرة تتمتع بمساحتها الواسعة، وخصوصيتها، وإمكانية التخصيص الكامل لكل تفاصيلها وفق رؤية مالكيها.



الدرعية

المدخل الشمالي
لوادي صفار

بوابة ريانة الشمالية
(خاصة)

البوابة الشرقية
لوادي صفار

النادي الملكي للفروسية
والبولو

ذا أوبيروي وادي صفار

فايينا وادي صفار

بوابة ريانة الشرقية
(خاصة)

RAYANA
WADI SAFAR

بوابة ريانة الغربية
(خاصة)

مونتاج وادي صفار

سيكس سينسيز وادي صفار

شيدي وادي صفار

المدخل الجنوبي لوادي صفار

ملعب جولف عالمي مكون من 27 حفرة

مركز مبيعات وادي صفار

WADI
SAFAR

عنوانك في قلب وادي الرياض الملكي

الدرعية	00 دقائق
مونتاج وادي صفار	10 دقائق
ذا أوبيروي وادي صفار	10 دقائق
فايينا وادي صفار	10 دقائق
سيكس سينسيز وادي صفار	11 دقيقة
أمان سمر وادي صفار	13 دقيقة
ملعب جولف عالمي مكون من 27 حفرة	15 دقيقة
مركز مبيعات وادي صفار	15 دقيقة
شيدي وادي صفار	18 دقيقة
النادي الملكي للفروسية والبولو	19 دقيقة

البوابة الشرقية
لمجتمع ريانة



RAYANA

WADI SAFAR

المخطط العام

قصور ترامب
البوابة الشمالية لمجتمع ريانة
فندق ترامب إنترناشونال

قصور ترامب

قصور ريانة فالي

قصور ريانة فيرواي

نادي جولف

ملعب جولف

قصور ريانة فالي

قصور ريانة فيرواي

مرافق مجتمعية متكاملة

مسجد
البوابة الغربية لمجتمع ريانة

- قصور ترامب
- قصور ريانة فيرواي
- قصور ريانة فالي
- فندق ترامب إنترناشونال
- نادي ترامب إنترناشونال للجولف
- ملعب جولف عالمي مكون من ١٨ حفرة
- حدائق خاصة للمقيمين
- مسجد
- مرافق مجتمعية متكاملة
- بوابات خاصة لمجتمع ريانة



فخامة مستوحاة من روح المملكة



قصور ريانة

وادي سفار



قصور ريانة

وادي صفار

مجموعة حصرية من القصور فائقة الخصوصية، تمتد على
قطع أراضٍ رحبة، حيث تلتقي الهندسة المعمارية الراقية
بتنسيق مدروس للمساحات، لتمنحك تجربة شخصية
متكاملة، تُصاغ وفق رؤية واضحة.





قصور ريانة تصميم مخصص لأسلوب حياتك



يجسد كل قصر في ريانة نقطة انطلاق معمارية متكاملة، تُمكن الملاك من اختيار كل تفصيل داخلي وفق رؤيتهم الخاصة وأسلوب حياتهم، ويتم ذلك بأعلى درجات الخصوصية، والدقة، وحرية الاختيار.

يتم تسليم قصور ريانة



بهيكل إنشائي مكتمل | واجهات معمارية بتشطيب كامل
بنية تحتية متكاملة للخدمات الأساسية | مساحات داخلية جاهزة للتخصيص

يرتكز هذا النهج على توفير الحرية الكاملة للملاك في تخصيص وتصميم مساحاتهم الداخلية وفق رؤيتهم الخاصة، مع ضمان الحفاظ على التناسق المعماري والهوية المتكاملة للمجتمع بأعلى المعايير.





02

قصور ريانة فيرواي
فيرواي فيو



01

قصور ريانة فالي
فالي فيو

نماذج قصور ريانة

تُقسّم قصور ريانة إلى ثلاث نماذج معمارية متفردة، تحدد كل منها وفق حجم الأرض وموقعها الاستراتيجي داخل الوادي. وتتميز كل فئة بواجهات فريدة وتصميم مدروس لموقعها ضمن المخطط الرئيسي، مما يضمن تنوعاً معمارياً يحافظ على الانسجام والفخامة في كامل المجتمع.

قصور نموذج C

مساحة الأرض 4,025 - 5,336 متر مربع
المساحة المبنية 3,519 - 4,666 متر مربع

قصور نموذج B

مساحة الأرض 1,823 - 2,914 متر مربع
المساحة المبنية 1,710 - 2,514 متر مربع

قصور نموذج A

مساحة الأرض 1,005 - 1,823 متر مربع
المساحة المبنية 1,033 - 1,905 متر مربع



قصور ريانة

نموذج A-01

الواجهة الأمامية



الواجهة الخلفية



المساحة المبنية (متر مربع)

مساحة الأرض (متر مربع)

قصر

6 غرف نوم

1,905 – 1,202

1,823 – 1,150

A-01



إخلاء مسؤولية: جميع الصور والمخططات والتصاميم والمعلومات والبيانات والتفاصيل المدرجة في هذا الكتيب مستخدمة لأغراض توضيحية وقد تتغير في أي وقت حتى الوصول إلى الوضع النهائي "كما بُني" وفقاً للتصاميم النهائية للمشروع. والموافقات التنظيمية وتصاريح التخطيط. جميع الإكسسوارات والتشطيبات الداخلية مثل ورق الجدران، الثريات، الأثاث، الأجهزة الإلكترونية، الأجهزة المنزلية، الستائر، تنسيق الحدائق الداخلية والخارجية، الأرضية، المزايا، الصالة الرياضية، المسابح، ولي عناصر أخرى معروضة في الكتيب أو داخل شقة العرض أو بين حدود الأرض والوحدة. ليست جزءاً من الوحدة وهي مجرد أمثلة توضيحية.

قصور ريانة

نموذج A-02

الواجهة الأمامية



الواجهة الخلفية



المساحة المبنية (متر مربع)

مساحة الأرض (متر مربع)

قصر

6 غرف نوم

1,425 – 1,033

1,381 – 1,005

A-02



إخلاء مسؤولية: جميع الصور والمخططات والتصاميم والمعلومات والبيانات والتفاصيل المدرجة في هذا الكتيب مستخدمة لأغراض توضيحية وقد تتغير في أي وقت حتى الوصول إلى الوضع النهائي "كما بُني" وفقاً للتصاميم النهائية للمشروع. والموافقات التنظيمية وتصاريح التخطيط. جميع الإكسسوارات والتشطيبات الداخلية مثل ورق الجدران، الثريات، الأثاث، الأجهزة الإلكترونية، الأجهزة المنزلية، الستائر، تنسيق الحدائق الداخلية والخارجية، الأرضية، المزايا، الصالة الرياضية، المسابح، ولي عناصر أخرى معروضة في الكتيب أو داخل شقة العرض أو بين حدود الأرض والوحدة. ليست جزءاً من الوحدة وهي مجرد أمثلة توضيحية.

قصور ريانة

نموذج B-01

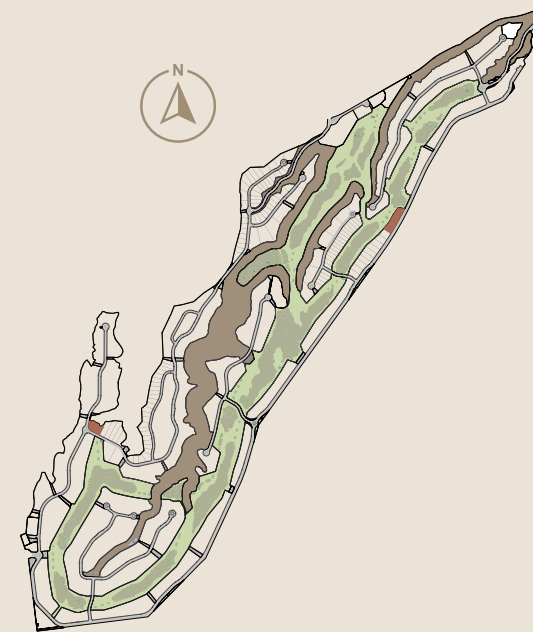
الواجهة الأمامية



الواجهة الخلفية



المساحة المبنية (متر مربع)	مساحة الأرض (متر مربع)	قصر	6 غرف نوم
1,947 – 1,782	1,994 – 1,825	B-01	



إخلاء مسؤولية: جميع الصور والمخططات والتصاميم والمعلومات والبيانات والتفاصيل المدرجة في هذا الكتيب مستخدمة لأغراض توضيحية وقد تتغير في أي وقت حتى الوصول إلى الوضع النهائي "كما بُني" وفقاً للتصاميم النهائية للمشروع، والموافقات التنظيمية وتصاريح التخطيط. جميع الإكسسوارات والتشطيبات الداخلية مثل ورق الجدران، الثريات، الأثاث، الأجهزة الإلكترونية، الأجهزة المنزلية، الستائر، تنسيق الحدائق الداخلية والخارجية، الأرضية، المزايا، الصالة الرياضية، المسابح، ولي عناصر أخرى معروضة في الكتيب أو داخل شقة العرض أو بين حدود الأرض والوحدة، ليست جزءاً من الوحدة وهي مجرد أمثلة توضيحية.

قصور ريانة

نموذج B-02

الواجهة الأمامية



الواجهة الخلفية



المساحة المبنية (متر مربع)

مساحة الأرض (متر مربع)

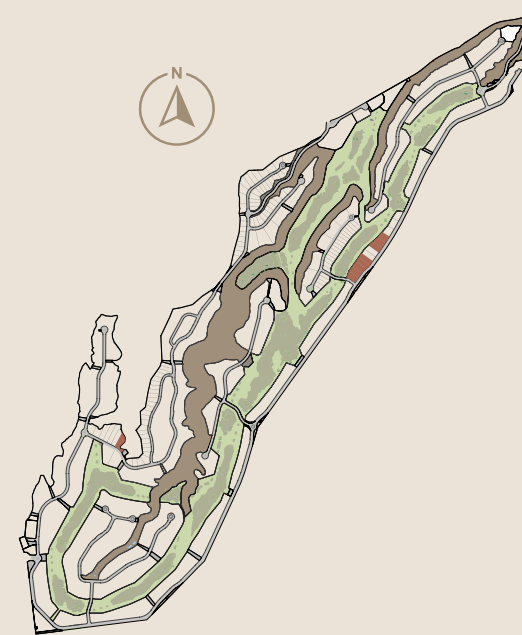
قصر

6 غرف نوم

2,514 – 1,813

2,528 – 1,823

B-02



إخلاء مسؤولية: جميع الصور والمخططات والتصاميم والمعلومات والبيانات والتفاصيل المدرجة في هذا الكتيب مستخدمة لأغراض توضيحية وقد تتغير في أي وقت حتى الوصول إلى الوضع النهائي "كما بُني" وفقاً للتصاميم النهائية للمشروع. والموافقات التنظيمية وتصاريح التخطيط. جميع الإكسسوارات والتشطيبات الداخلية مثل ورق الجدران، الثريات، الأثاث، الأجهزة الإلكترونية، الأجهزة المنزلية، الستائر، تنسيق الحدائق الداخلية والخارجية، الأرضية، المزايا، الصالة الرياضية، المسابح، ولي عناصر أخرى معروضة في الكتيب أو داخل شقة العرض أو بين حدود الأرض والوحدة، ليست جزءاً من الوحدة وهي مجرد أمثلة توضيحية.

قصور ريانة

نموذج B-03

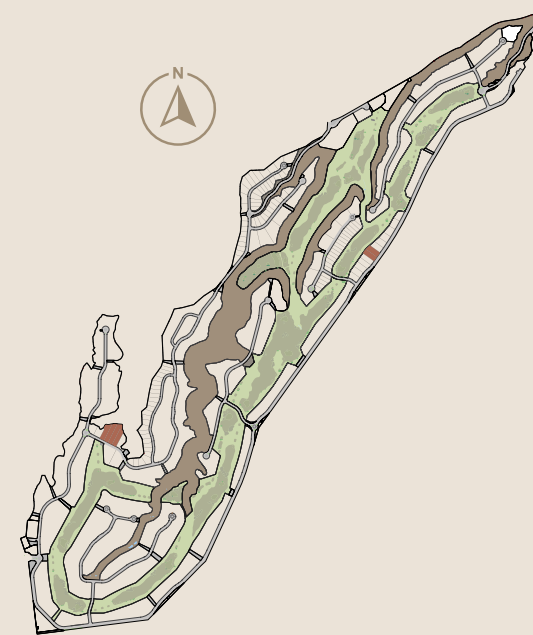
الواجهة الأمامية



الواجهة الخلفية



7 غرف نوم	قصر	مساحة الأرض (متر مربع)	المساحة المبنية (متر مربع)
	B-03	2,914 – 2,004	2,487 – 1,710



إخلاء مسؤولية: جميع الصور والمخططات والتصاميم والمعلومات والبيانات والتفاصيل المدرجة في هذا الكتيب مستخدمة لأغراض توضيحية وقد تتغير في أي وقت حتى الوصول إلى الوضع النهائي "كما بُني" وفقاً للتصاميم النهائية للمشروع، والموافقات التنظيمية وتصاريح التخطيط. جميع الإكسسوارات والتشطيبات الداخلية مثل ورق الجدران، الثريات، الأثاث، الأجهزة الإلكترونية، الأجهزة المنزلية، الستائر، تنسيق الحدائق الداخلية والخارجية، الأرصفة، المزايا، الصالة الرياضية، المسابح، ولي عناصر أخرى معروضة في الكتيب أو داخل شقة العرض أو بين حدود الأرض والوحدة، ليست جزءاً من الوحدة وهي مجرد أمثلة توضيحية.

قصور ريانة

نموذج C-01

الواجهة الأمامية



الواجهة الخلفية



المساحة المبنية (متر مربع)	مساحة الأرض (متر مربع)	قصر	8 غرف نوم
4,666 – 3,519	5,336 – 4,025	C-01	



إخلاء مسؤولية: جميع الصور والمخططات والتصاميم والمعلومات والبيانات والتفاصيل المدرجة في هذا الكتيب مستخدمة لأغراض توضيحية وقد تتغير في أي وقت حتى الوصول إلى الوضع النهائي "كما بُني" وفقاً للتصاميم النهائية للمشروع، والموافقات التنظيمية وتصاريح التخطيط. جميع الإكسسوارات والتشطيبات الداخلية مثل ورق الجدران، الثريات، الأثاث، الأجهزة الإلكترونية، الأجهزة المنزلية، الستائر، تنسيق الحدائق الداخلية والخارجية، الأرضية، المزايا، الصالة الرياضية، المسابح، ولي عناصر أخرى معروضة في الكتيب أو داخل شقة العرض أو بين حدود الأرض والوحدة، ليست جزءاً من الوحدة وهي مجرد أمثلة توضيحية.

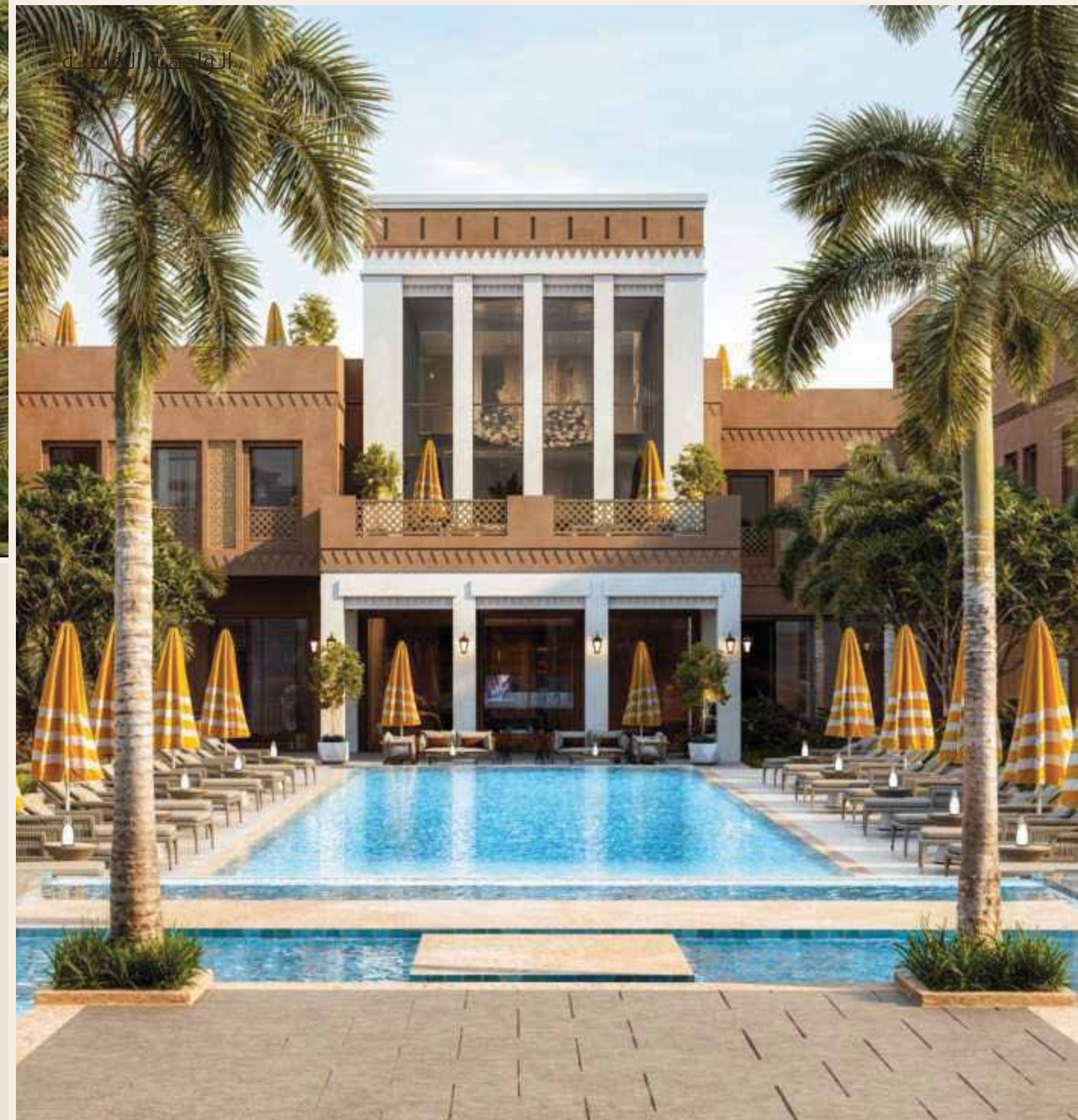
قصور ريانة

نموذج C-02

الواجهة الأمامية



الواجهة الخلفية



المساحة المبنية (متر مربع)

مساحة الأرض (متر مربع)

قصر

7 غرف نوم

4,370 – 3,935

4,924 – 4,434

C-02



إخلاء مسؤولية: جميع الصور والمخططات والتصاميم والمعلومات والبيانات والتفاصيل المدرجة في هذا الكتيب مستخدمة لأغراض توضيحية وقد تتغير في أي وقت حتى الوصول إلى الوضع النهائي "كما بُني" وفقاً للتصاميم النهائية للمشروع، والموافقات التنظيمية وتصاريح التخطيط. جميع الإكسسوارات والتشطيبات الداخلية مثل ورق الجدران، الثريات، الأثاث، الأجهزة الإلكترونية، الأجهزة المنزلية، الستائر، تنسيق الحدائق الداخلية والخارجية، الأرضية، المزايا، الصالة الرياضية، المسابح، ولي عناصر أخرى معروضة في الكتيب أو داخل شقة العرض أو بين حدود الأرض والوحدة، ليست جزءاً من الوحدة وهي مجرد أمثلة توضيحية.



مسارات التصميم للمالكين

يتم مجتمع ريانة للمالكين الاختيار من بين الآتي:

- 01 تطوير المساحات الداخلية بشكل مستقل، وذلك وفق إرشادات المجتمع وإرشادات الدرعية
- 02 التعاون مع استوديوهات التصميم الدولية التابعة لدار جلوبال، العاملة بين نيويورك وميامي
- 03 تعيين شركة COMPASS، الشريك المتخصص في تنفيذ أعمال التشطيب لدى دار جلوبال، لتسليم مساحة داخلية مكتملة التنفيذ بالكامل.



الحياة في
ريانة
وادي صفار



Trump International Golf Club

WADI SAFAR

أكثر ملاعب الجولف هدوءاً في المملكة

يضم مجتمع ريانة وادي صفار نادي ترامب إنترناشونال للجولف، مع ملعب من ١٨ حفرة صُمم وفق معايير PGA العالمية وتديره ترامب جولف. هنا، تتناغم متعة اللعب مع المشاهد الطبيعية الخلابة، لتقدم تجربة استثنائية تعكس أعلى مستويات الفخامة والتميز. في هذا الملاذ، ترتقي تجربة الجولف إلى مستوى جديد من الصفاء والهدوء، حيث يجتمع الأداء الرفيع بالسكينة المطلقة.





حضور استثنائي في قلب العاصمة






Trump International Golf Club
WADI SAFAR


نادٍ حصري للأعضاء

عالم من التميز المخصص حصرياً للأعضاء، صُمم
ليمنحك السكينة والتواصل والتجدد، حيث تتكامل
مساحات الترفيه مع تجارب الطعام واللقاءات
الاجتماعية في أجواء حصرية تنبض بالراقي.


حصرياً للأعضاء. بلا استثناء.
فقط لمن ينتمون حقاً.



مركز لياقة بدنية 

غرف تغيير ملابس وخزائن ملابس خاصة 

متجر Pro Shop لأدوات الجولف 

بار خاص 

مطعم راقٍ لتجارب الطعام الفاخر 

مقهى 

سيجار لاونج 

لاونج مخصص للأعضاء 

قاعات اجتماعات 

عالم
من الامتيازات
بين يديك



TRUMP®

INTERNATIONAL HOTEL

WADI SAFAR

فندق ترامب الدولي امتداد راقٍ لأسلوب حياتك

في مجتمع ريانة، لا يُعد فندق ترامب الدولي مجرد وجهة مجاورة فحسب، بل جزءاً متكاملًا من أسلوب الحياة. تجارب طعام راقية من فئة الخمس نجوم، عروض ترفيه عالمية، أجنحة فاخرة ومرافق متميزة للاستجمام، كل ذلك على مقربة منك، لتستمتع برفاهية المنتجعات العالمي مع الحفاظ على أعلى مستويات الخصوصية.

يضم فندق ترامب الدولي وادي صفار بوابة دخول خاصة ومسار استقبال مستقل عن المداخل السكنية، ما يضمن تجربة أكثر خصوصية، وانسيابية للمقيمين والضيوف على حد سواء.

















عالمٌ تحيط به الخصوصية والأمان

تبدأ تجربتك الراقية في فندق ترامب الدولي وادي صفار قبل وصولك. فمنذ اللحظة الأولى، تشعر بالخصوصية تلف المكان، مع بوابة دخول حصرية للمقيمين وضيوفهم. وفي قلب هذا الحيّ الاستثنائي، يعيد مجتمع ريانة تعريف الخصوصية من خلال بوابة مستقلة مؤمنة، توفر أعلى مستويات الأمان والتميز.



المملكة العربية السعودية

الوقت المناسب في السوق المناسب.

تفتح المملكة العربية السعودية أبوابها أكثر من أي وقت مضى، وهذا هو الوقت المناسب لتكون جزءاً من استثماراتها.

تملك حر بالكامل
متاح الآن للمستثمرين
الأجانب

توسعة مطار الملك سلمان الدولي
لتصل القدرة الاستيعابية إلى 185
مليون مسافر

واحدة من أكثر الدول أماناً
في العالم والأكثر أماناً
ضمن مجموعة العشرين

فرصة الاستثمار المبكر
قبل تدفق رؤوس الأموال
العالمية

آخر سوق عقارية عالمية
رئيسية تُفتح أمام
المستثمرين

إطلاق شركة طيران الرياض
لتعزيز التواصل العالمي
وتسهيل الوصول إلى المملكة

تهدف رؤية 2030 إلى تعزيز مشاريع
البنية التحتية واسعة النطاق
وتطوير المدن

إمكانية الحصول على الإقامة عبر
الاستثمار العقاري بقيمة تزيد على
4 مليون ريال سعودي

0% ضرائب على أرباح رأس المال
والثروة والميراث

استضافة الفعاليات العالمية
الكبرى كأس العالم 2034، إكسبو
2030، سباقات فورمولا 1، بطولة
الألعاب الآسيوية

ربط الريال السعودي بالدولار
الأمريكي لضمان استقرار العملة



الرياض

القلب النابض في المنطقة

عاصمة تنمو بسرعة غير مسبوقة

يتوقع أن يصل سكانها إلى 1٥ مليون نسمة بحلول عام 2030.

محور التحول الوطني

موطن لأكبر استثمارات رؤية 2030 والمشاريع العملاقة.

منصة عالمية للفعاليات الكبرى

استضافة إكسبو 2030، بطولة كأس العالم 2034، بطولة الألعاب الآسيوية 2034، وأهم المنتديات العالمية.

مقر للشركات العالمية

مئات الشركات الدولية اختارت الرياض مقراً لها.

مستوى جديد للتواصل مع العالم

حيث يقع مركز الملك عبد الله المالي، الحي الدبلوماسي، ومطار دولي جديد ضخم.

أسلوب حياة متميز في كل أنحاء المدينة

مطاعم حاصلة على نجوم ميشلان، مدارس دولية، وفنادق عالمية.

عاصمة آمنة ومستقرة للاستثمار

حوكمة قوية، تخطيط طويل المدى، وطلب متسارع على العقارات والاستثمارات.



التراخيص

فـال FAL | الهيئة العامة للمقار REGA REAL ESTATE GENERAL AUTHORITY

تمنح الهيئة العامة للمقار بموجب هذه الوثيقة رخصة فال لممارسة النشاط العقاري وذلك حسب البيانات أدناه:

27/12/2023	بتاريخ	1200023694	رخصة رقم
شركة فانا المحدودة شركة ذات المسؤولية من شخص واحد		اسم المرخص	
فال للوساطة والتسويق		النشاط العقاري	



هذه الوثيقة صادرة من النظام الإلكتروني ولا تحتاج إلى توقيع وتعتبر هذه الرخصة سارية حتى تاريخ 27/12/2026

رخصة فال للوساطة العقارية

فـال FAL | الهيئة العامة للمقار REGA REAL ESTATE GENERAL AUTHORITY

تمنح الهيئة العامة للمقار بموجب هذه الوثيقة رخصة فال لممارسة النشاط العقاري وذلك حسب البيانات أدناه:

29/01/2024	بتاريخ	4200000414	رخصة رقم
شركة فانا المحدودة شركة ذات المسؤولية من شخص واحد		اسم المرخص	
فال للمزادات العقارية		النشاط العقاري	



هذه الوثيقة صادرة من النظام الإلكتروني ولا تحتاج إلى توقيع وتعتبر هذه الرخصة سارية حتى تاريخ 29/01/2027

رخصة فال لإدارة الأملاك

فـال FAL | الهيئة العامة للمقار REGA REAL ESTATE GENERAL AUTHORITY

تمنح الهيئة العامة للمقار بموجب هذه الوثيقة رخصة فال لممارسة النشاط العقاري وذلك حسب البيانات أدناه:

29/01/2024	بتاريخ	4200000414	رخصة رقم
شركة فانا المحدودة شركة ذات المسؤولية من شخص واحد		اسم المرخص	
فال للمزادات العقارية		النشاط العقاري	



هذه الوثيقة صادرة من النظام الإلكتروني ولا تحتاج إلى توقيع وتعتبر هذه الرخصة سارية حتى تاريخ 29/01/2027

رخصة فال للمزادات

◀ عن فانا المحدودة

تأسست عام ١٩٨٩ م . نسعى لتلبية احتياجاتك ورغباتك في عالم العقارات. نقدم مجموعة واسعة من الخدمات العقارية التي تغطي كل جانب من جوانب هذا المجال الديناميكي. بفضل خبرتنا الواسعة وفريقنا المتخصص، نسعى جاهدين لتحقيق أفضل النتائج لعملائنا. تواصل معنا اليوم للبدء في رحلتك في عالم العقارات.

👁 رؤيتنا

الريادة في التسويق العقاري وإقامة المزادات وإدارة الأملاك والتطوير العقاري.

☰ رسالتنا

الاحتراف في تقديم الخدمات بأدوات فاعلة وتقنيات حديثة متخصصة بإدارة وإشراف نخبة من الخبراء ذوي الكفاءة العالية.

خدماتنا



التطوير العقاري



مرخصة من الهيئة العامة للعقار



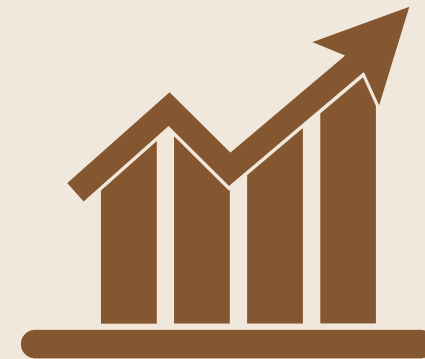
إقامة مزادات



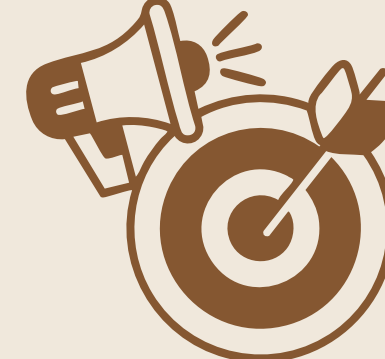
وكيل بيع قضائي مرخص من وزارة العدل



وساطة التمويل العقاري



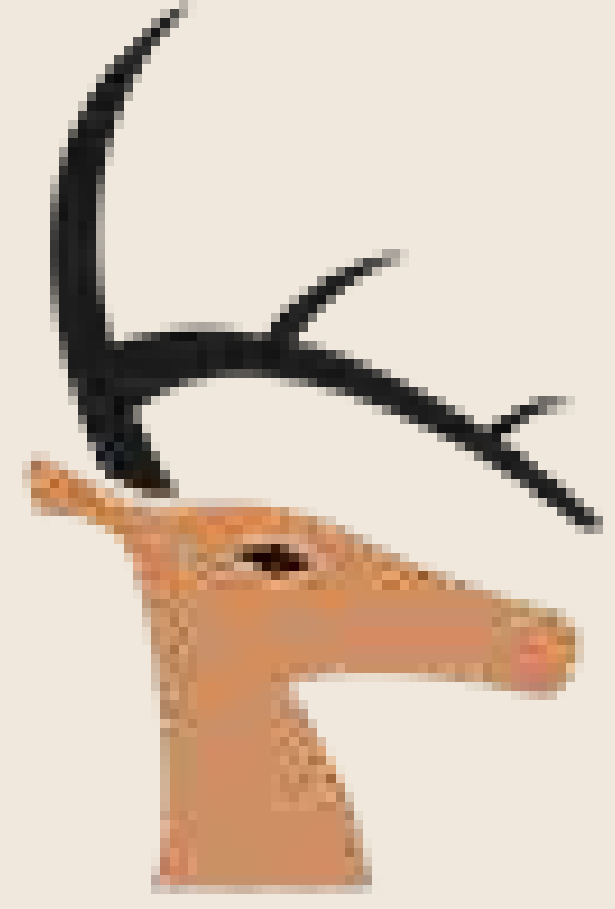
إدارة الأملاك والمرافق



التسويق العقاري



الوساطة العقارية



فانا المحدودة
FANA LTD.

رخصة فال للوساطة والتسويق: 1200023695
رخصة فال للمزادات العقارية: 4200000414
رخصة إدارة الأملاك: 2200004350



واتس اب

امسح الباركود
للاوصول للواتس اب



الموقع الإلكتروني

امسح الباركود
للاوصول للموقع



للتواصل والاستفسار

0555982848

0550409191

www.fana.sa

RGHA6395,

6395 شارع الأمير

تركي بن عبدالعزيز الأول الرياض 3205 - 12362
السعودية