



فانا المحدودة  
FANA LTD.

# قصور ترامب



RAYANA  
WADI SAFAR

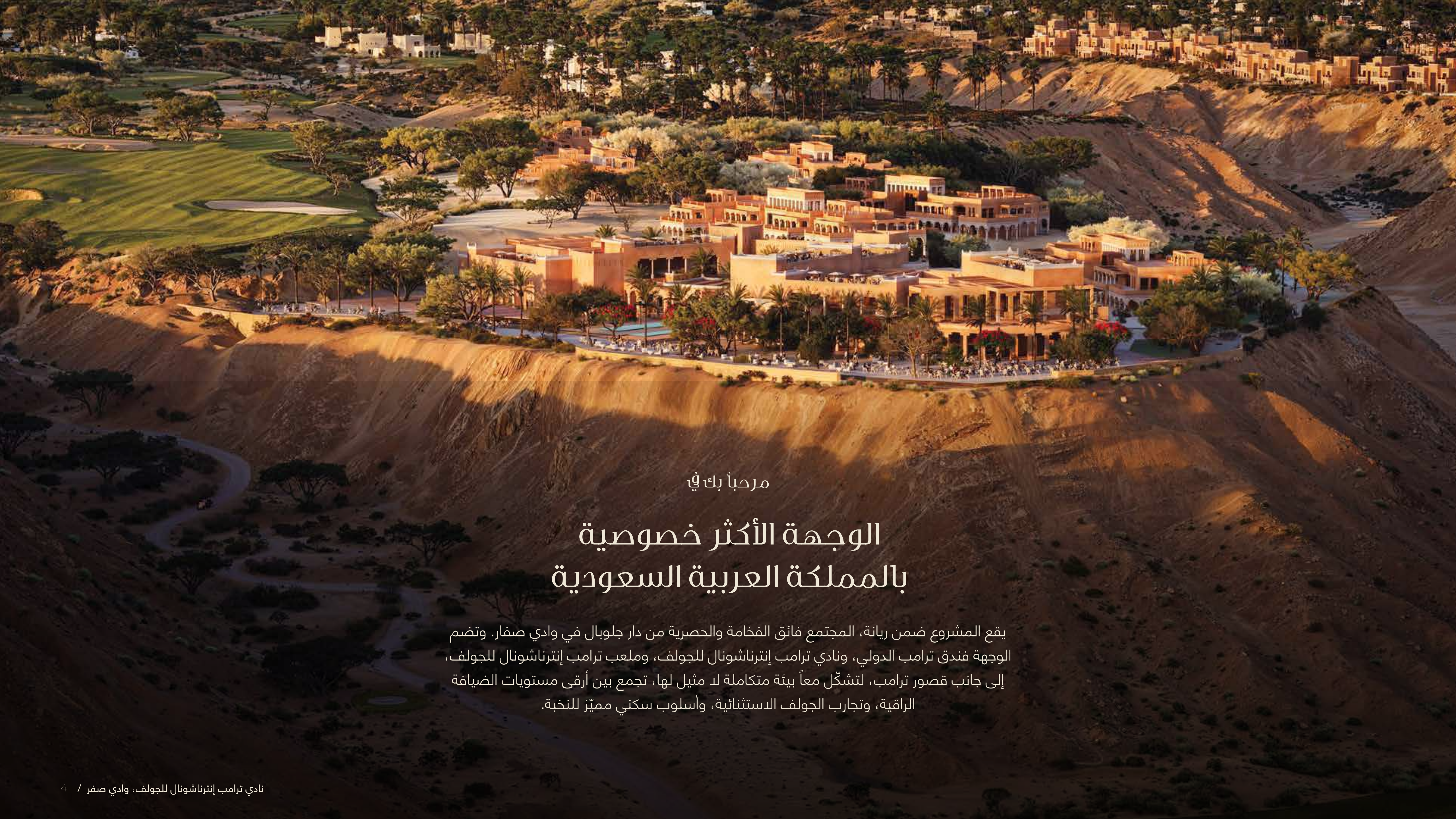
TRUMP  
THE TRUMP ORGANIZATION



## حيث ينبض التراث وتستمر الحكايات

في أحضان وادي صفار، ينبض مجتمع ريانة بمناظر نحتها الزمن،  
و ثراء التراث، وقوة السكون. أناقة معمارية تتناغم مع تضاريس  
الأرض، وخصوصية تحميها الطبيعة.

ومن موقعه المميز في قلب أرقى مستويات الضيافة، وملعب  
جولف عالمي، صُمم مجتمع ريانة لمن يقدرون الرقي.



مرحباً بك في

## الوجهة الأكثر خصوصية بالمملكة العربية السعودية

يقع المشروع ضمن ريانة، المجتمع فائق الفخامة والحصرية من دار جلوبال في وادي صفار. وتضم الوجهة فندق ترامب الدولي، ونادي ترامب إنترناشونال للجولف، وملعب ترامب إنترناشونال للجولف، إلى جانب قصور ترامب، لتشكل معاً بيئة متكاملة لا مثيل لها، تجمع بين أرقى مستويات الضيافة الراقية، وتجارب الجولف الاستثنائية، وأسلوب سكني مميز للنخبة.





# TRUMP

THE TRUMP ORGANIZATION

على مدار أكثر من أربعة عقود، رسّخت مؤسسة ترامب مكانتها كإحدى أبرز الجهات العالمية في تطوير العقارات الفاخرة، ووضعت معايير استثنائية للتميز عبر محفظة متنوعة تشمل فنادق عالمية المستوى، ومشاريع سكنية راقية، ومبانٍ مكتبية رفيعة المستوى، و نوادي جولف عالمية، إلى جانب أرقى خدمات الضيافة، والترفيه، وإدارة الفعاليات. وقد أسهم هذا النهج المؤسسي في ترسيخ اسم ترامب كمرجع عالمي في تطوير العقارات الفاخرة.





الدرعية

# عنوانك في قلب

## وادي الرياض الملكي

00 دقيقة: الدرعية

10 دقائق: مونتاج وادي صفار

10 دقائق: ذا أوبيروي وادي صفار

10 دقائق: فايينا وادي صفار

11 دقيقة: سيكس سينسيز وادي صفار

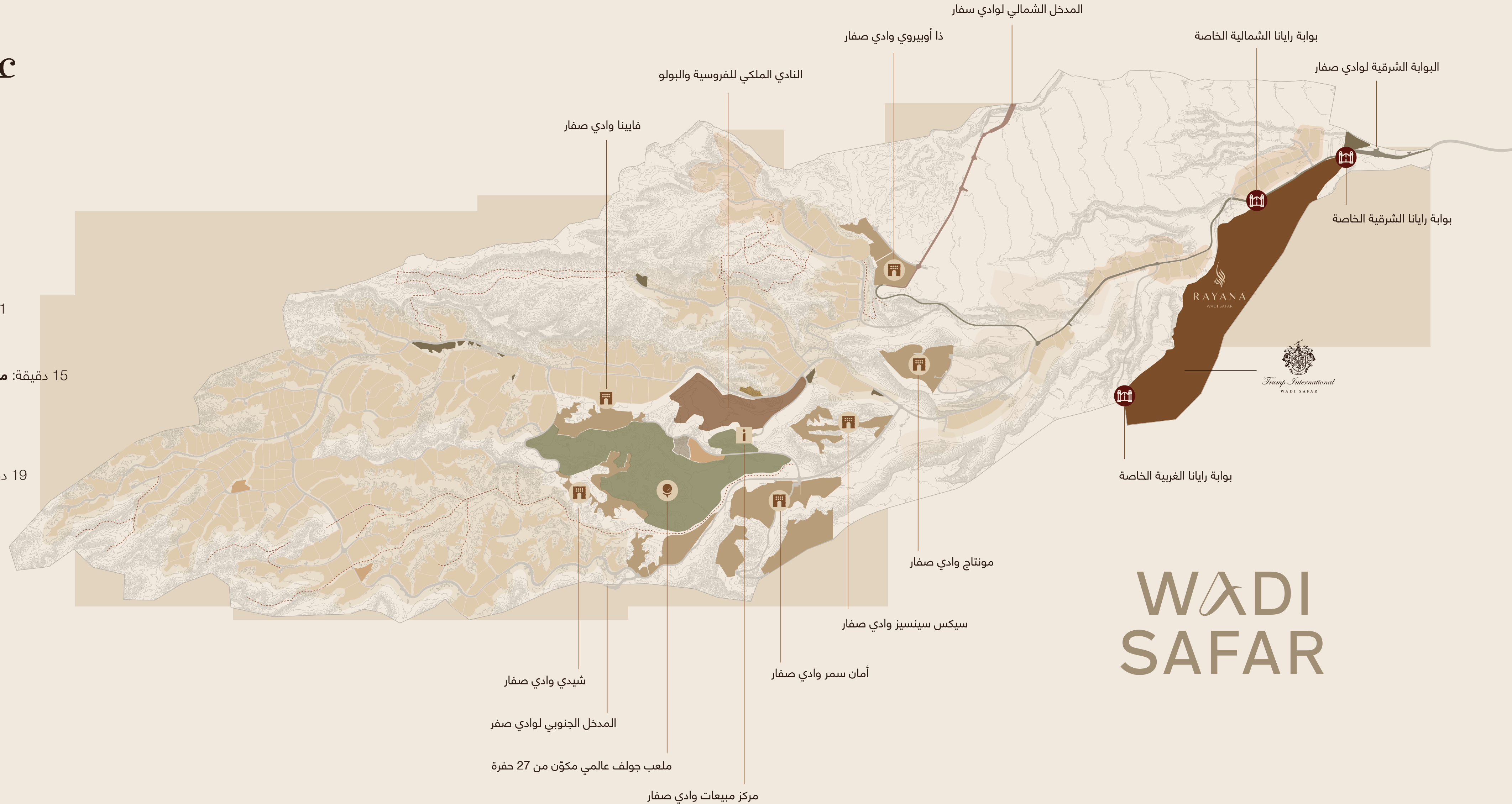
13 دقيقة: أمان سمر وادي صفار

15 دقيقة: ملعب جولف عالمي مكّون من 27 حفرة

15 دقيقة: مركز مبيعات وادي صفار

18 دقيقة: شيدي وادي صفار

19 دقيقة: النادي الملكي للفروسية والبولو

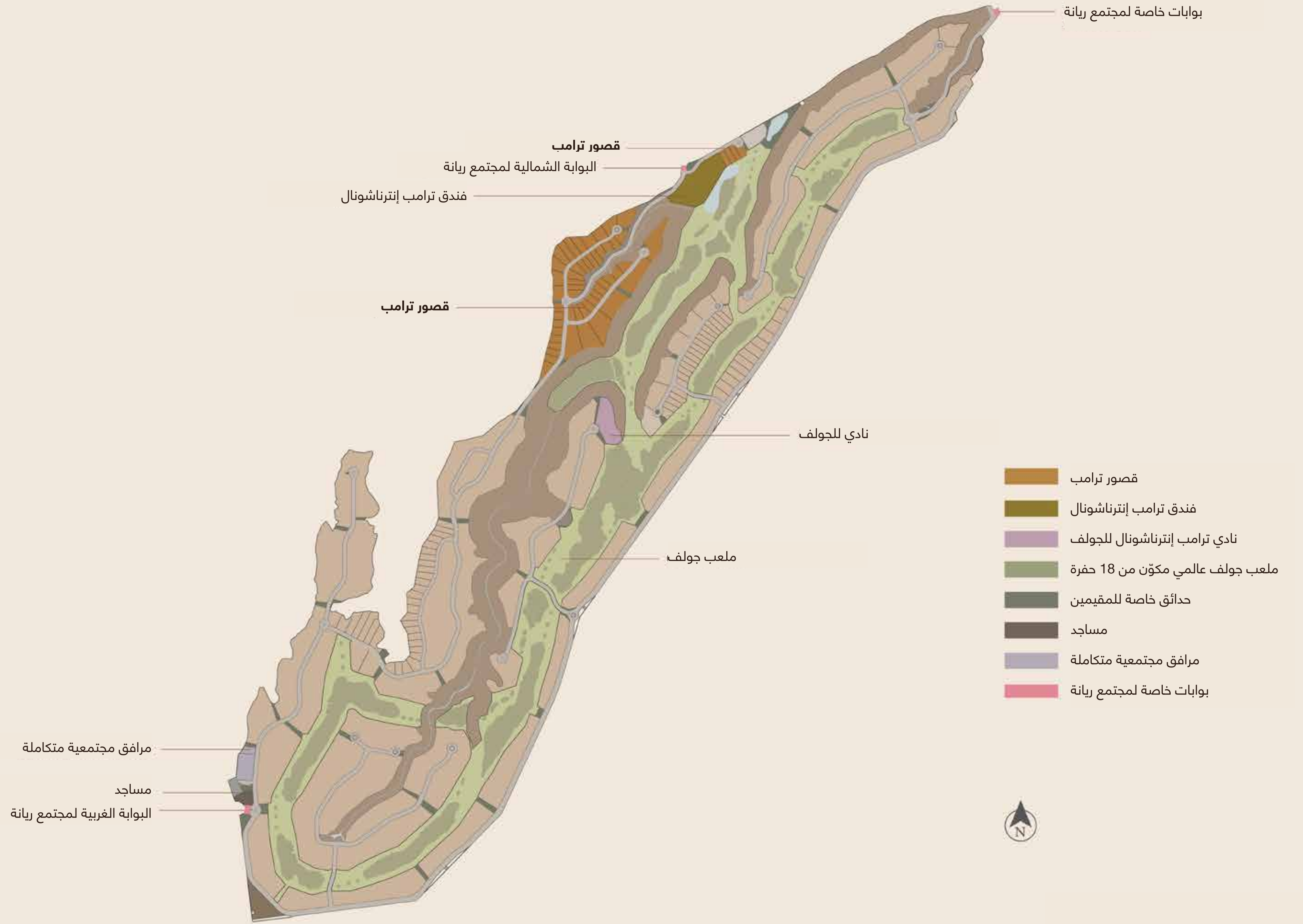


# WADI SAFAR



*Trump International*  
WADI SAFAR

*RAYANA*  
WADI SAFAR





*Trump International*  
WADI SAFAR

المكان الذي يليق بك

## قصور ترامب

تقدّم قصور ترامب مجموعة محدودة من الفلل الفاخرة بتوقيع علامة ترامب، وهي تطل مباشرة على ملعب الجولف، وتجمع بين الهندسة المعمارية الأنيقة وفخامة التصميم الداخلية

حضور جريء  
تفاصيل متقنة  
شخصية حاسمة





# الهندسة المعمارية والموقع

صُممت كل قصور ترامب الفاخرة لتوفر إطلالات مهيبية على ملعب الجولف أو الوادي، عبر هندسة معمارية تعكس مفاهيم علامة ترامب؛ خالدة، واثقة، ولا تُنسى.



# نماذج قصور ترامب

تتوفر قصور ترامب بثلاثة نماذج معمارية، لكل منها واجهة فريدة وموقع مميز ضمن المخطط الرئيسي.

## نموذج F

مساحة الأرض: 5,577 – 6,458 متر مربع  
المساحة المبنية: 4,950 – 5,647 متر مربع

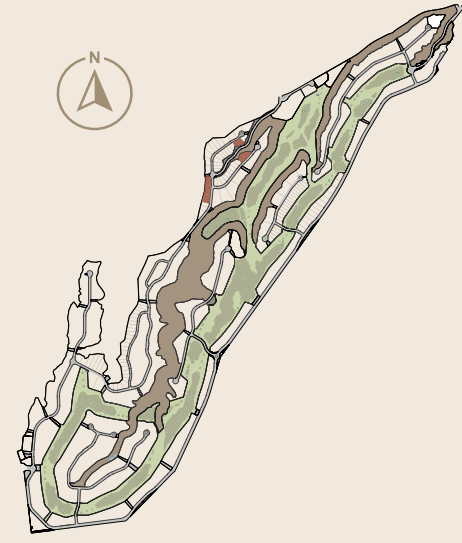
## نموذج E

مساحة الأرض: 1,901 – 3,487 متر مربع  
المساحة المبنية: 1,877 – 3,405 متر مربع

## نموذج D

مساحة الأرض: 1,001 – 1,566 متر مربع  
المساحة المبنية: 1,047 – 1,611 متر مربع





المساحة المبنية (متر مربع)

1,047 – 1,607

مساحة الأرض (متر مربع)

1,001 - 1,538

قصر

D-01

6 غرف نوم



قصور  
ترامب

نموذج D - 01

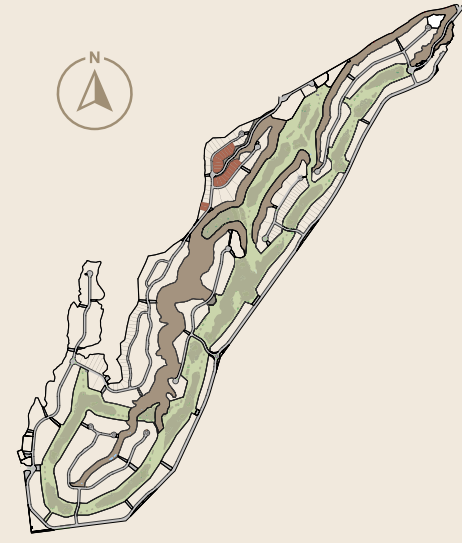


الواجهة الخلفية



الواجهة الأمامية

إخلاء مسؤولية: جميع الصور والمخططات والتصاميم والمعلومات والبيانات والتفاصيل المدرجة في هذا الكتيب مستخدمة لغراض توضيحية وقد تتغير في أي وقت حتى الوصول إلى الوضع النهائي "كما بُني" وفقاً للتصاميم النهائية للمشروع، والموافقات التنظيمية وتصاريح التخطيط. جميع الإكسسوارات والتشطيبات الداخلية مثل ورق الجدران، الثريات، الأثاث، الأجهزة الإلكترونية، الأجهزة المنزلية، الستائر، تنسيق الحدائق الداخلية والخارجية، الأرضية، المرابا، الصالة الرياضية، المساح، وأي عناصر أخرى معروضة في الكتيب أو داخل شقة العرض أو بين حدود الأرض والوحدة، ليست جزءاً من الوحدة وهي مجرد أمثلة توضيحية.



# قصور ترامب

نموذج D - 02

المساحة المبنية (متر مربع)

1,103 – 1,611

مساحة الأرض (متر مربع)

1,072 – 1,566

قصر

D-02

6 غرف نوم

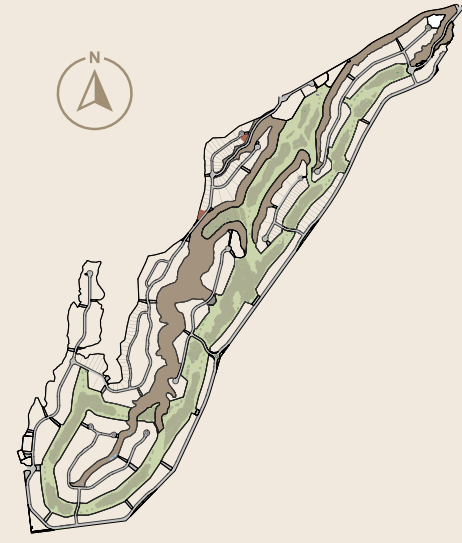


الواجهة الخلفية



الواجهة الأمامية

إخلاء مسؤولية: جميع الصور والمخططات والتصاميم والمعلومات والبيانات والتفاصيل المدرجة في هذا الكتيب مستخدمة لغراض توضيحية وقد تتغير في أي وقت حتى الوصول إلى الوضع النهائي "كما بُني" وفقاً للتصاميم النهائية للمشروع، والموافقات التنظيمية وتصاريح التخطيط. جميع الإكسسوارات والتشطيبات الداخلية مثل ورق الجدران، الثريات، الأثاث، الأجهزة الإلكترونية، الأجهزة المنزلية، الستائر، تنسيق الحدائق الداخلية والخارجية، الأرضية، المرابا، الصالة الرياضية، المسابح، وأي عناصر أخرى معروضة في الكتيب أو داخل شقة العرض أو بين حدود الأرض والوحدة، ليست جزءاً من الوحدة وهي مجرد أمثلة توضيحية.



# قصور ترامب

نموذج D - 03

المساحة المبنية (متر مربع)

1,325 – 1,547

مساحة الأرض (متر مربع)

1,208 – 1,239

قصر

D-03

7 غرف نوم

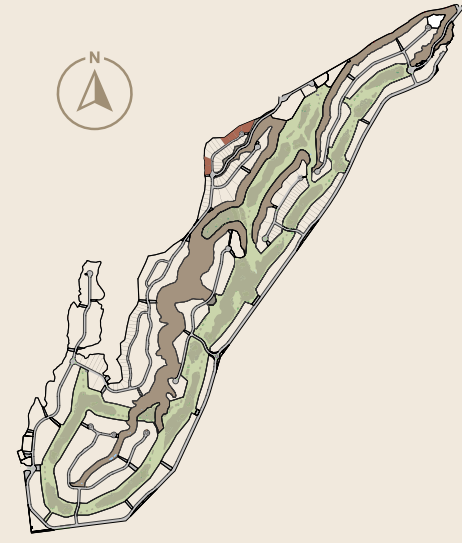


الواجهة الخلفية



الواجهة الأمامية

إخلاء مسؤولية: جميع الصور والمخططات والتصاميم والمعلومات والبيانات والتفاصيل المدرجة في هذا الكتيب مستخدمة لغراض توضيحية وقد تتغير في أي وقت حتى الوصول إلى الوضع النهائي "كما بُني" وفقاً للتصاميم النهائية للمشروع، والمواقف التنظيمية وتصاريح التخطيط. جميع الإكسسوارات والتشطيبات الداخلية مثل ورق الجدران، الثريات، الأثاث، الأجهزة الإلكترونية، الأجهزة المنزلية، الستائر، تنسيق الحدائق الداخلية والخارجية، الأرضية، المزايا، الصالة الرياضية، المسابح، وأي عناصر أخرى معروضة في الكتيب أو داخل شقة العرض أو بين حدود الأرض والوحدة، ليست جزءاً من الوحدة وهي مجرد أمثلة توضيحية.



المساحة المبنية (متر مربع)

1,877 – 3,405

مساحة الأرض (متر مربع)

1,923 – 3,487

قصر

E-01

6 غرف نوم

قصور  
ترامب

نموذج E - 01

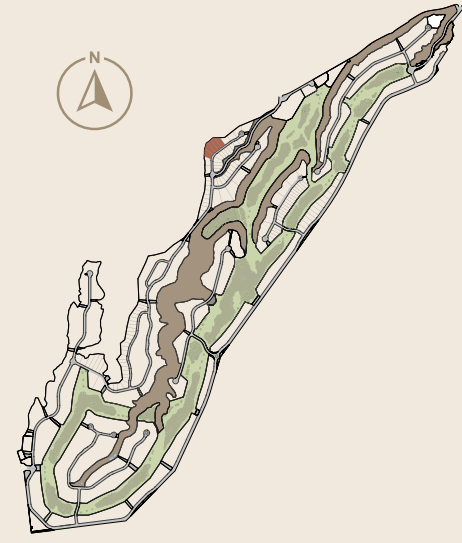


الواجهة الخلفية



الواجهة الأمامية

إخلاء مسؤولية: جميع الصور والمخططات والتصاميم والمعلومات والبيانات والتفاصيل المدرجة في هذا الكتيب مستخدمة لغراض توضيحية وقد تتغير في أي وقت حتى الوصول إلى الوضع النهائي "كما بُني" وفقاً للتصاميم النهائية للمشروع، والموافقات التنظيمية وتصاريح التخطيط. جميع الإكسسوارات والتشطيبات الداخلية مثل ورق الجدران، الثريات، الأثاث، الأجهزة الإلكترونية، الأجهزة المنزلية، الستائر، تنسيق الحدائق الداخلية والخارجية، الأرضية، المزايا، الصالة الرياضية، المسابح، وأي عناصر أخرى معروضة في الكتيب أو داخل شقة العرض أو بين حدود الأرض والوحدة، ليست جزءاً من الوحدة وهي مجرد أمثلة توضيحية.



المساحة المبنية (متر مربع)

1,891 – 2,107

مساحة الأرض (متر مربع)

1,901 – 2,119

قصر

E-02

6 غرف نوم

قصور  
ترامب

نموذج E - 02

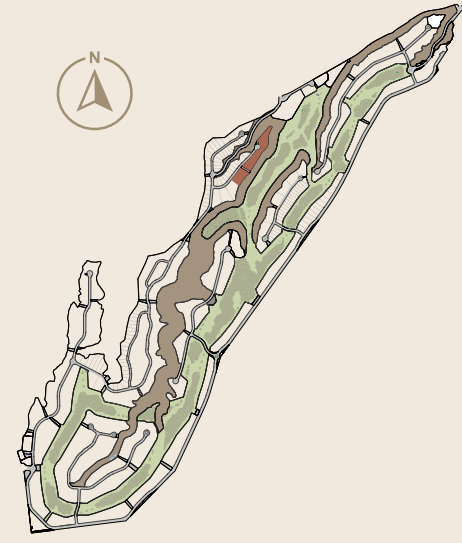


الواجهة الخلفية



الواجهة الأمامية

إخلاء مسؤولية: جميع الصور والمخططات والتصاميم والمعلومات والبيانات والتفاصيل المدرجة في هذا الكتيب مستخدمة لغراض توضيحية وقد تتغير في أي وقت حتى الوصول إلى الوضع النهائي "كما بُني" وفقاً للتصاميم النهائية للمشروع، والمواقف التنظيمية وتصاريح التخطيط. جميع الإكسسوارات والتشطيبات الداخلية مثل ورق الجدران، الثريات، الأثاث، الأجهزة الإلكترونية، الأجهزة المنزلية، الستائر، تنسيق الحدائق الداخلية والخارجية، الأرضية، المرابا، الصالة الرياضية، المسابح، وأي عناصر أخرى معروضة في الكتيب أو داخل شقة العرض أو بين حدود الأرض والوحدة، ليست جزءاً من الوحدة وهي مجرد أمثلة توضيحية.



المساحة المبنية (متر مربع)

5,186 – 5,647

مساحة الأرض (متر مربع)

5,931 – 6,458

قصر

F-01

8 غرف نوم

قصور  
ترامب

نموذج F - 01

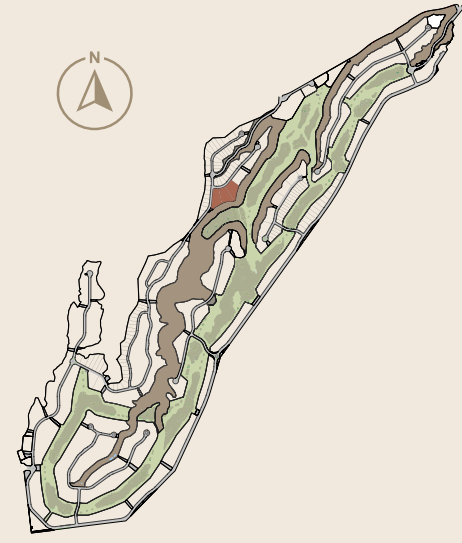


الواجهة الخلفية



الواجهة الأمامية

إخلاء مسؤولية: جميع الصور والمخططات والتصاميم والمعلومات والبيانات والتفاصيل المدرجة في هذا الكتيب مستخدمة لغراض توضيحية وقد تتغير في أي وقت حتى الوصول إلى الوضع النهائي "كما بُني" وفقاً للتصاميم النهائية للمشروع، والمواقف التنظيمية وتصاريح التخطيط. جميع الإكسسوارات والتشطيبات الداخلية مثل ورق الجدران، الثريات، الأثاث، الأجهزة الإلكترونية، الأجهزة المنزلية، الستائر، تنسيق الحدائق الداخلية والخارجية، الأرضية، المرابا، الصالة الرياضية، المسابح، وأي عناصر أخرى معروضة في الكتيب أو داخل شقة العرض أو بين حدود الأرض والوحدة، ليست جزءاً من الوحدة وهي مجرد أمثلة توضيحية.



المساحة المبنية (متر مربع)

4,950 – 5,162

مساحة الأرض (متر مربع)

5,577 – 5,816

قصر

F-02

7 غرف نوم

قصور  
ترامب

نموذج F - 02



الواجهة الخلفية



الواجهة الأمامية

إخلاء مسؤولية: جميع الصور والمخططات والتصاميم والمعلومات والبيانات والتفاصيل المدرجة في هذا الكتيب مستخدمة لغراض توضيحية وقد تتغير في أي وقت حتى الوصول إلى الوضع النهائي "كما بُني" وفقاً للتصاميم النهائية للمشروع، والمواقف التنظيمية وتصاريح التخطيط. جميع الإكسسوارات والتشطيبات الداخلية مثل ورق الجدران، الثريات، الأثاث، الأجهزة الإلكترونية، الأجهزة المنزلية، الستائر، تنسيق الحدائق الداخلية والخارجية، الأرضية، المرابا، الصالة الرياضية، المسابح، وأي عناصر أخرى معروضة في الكتيب أو داخل شقة العرض أو بين حدود الأرض والوحدة، ليست جزءاً من الوحدة وهي مجرد أمثلة توضيحية.



## تصاميم داخلية مختارة بدقة

يضم كل قصر من مجموعة قصور ترامب الفاخرة واحدة من ثلاث بيئات داخلية مميزة، مصممة حصرياً لهذه المجموعة. تجسّد كل بيئة أسلوب ترامب الشهير، والذي يجمع بين الرقي، والتوازن، والاستدامة عبر الزمن.

يتم توريد الأثاث داخل الوحدة وفقاً للمواصفات المعتمدة والواردة في اتفاقية البيع وملاحقها. أي أثاث أو إكسسوارات أو عناصر زخرفية معروضة في المواد التسويقية أو الصور إنما هي لأغراض توضيحية فقط، ولا تمثل بالضرورة العناصر الفعلية التي سيتم توريدها أو تسليمها.



مخطط التصميم الداخلي 1  
فخامة الإضاءة









مخطط التصميم الداخلي 2

توازن راسخ









مخطط التصميم الداخلي 3

## سكون الوادي







الحياة في  
ترامب إنترناشونال  
وادي صفر



*Trump International Golf Club*

WADI SAFAR



*Trump Golf*

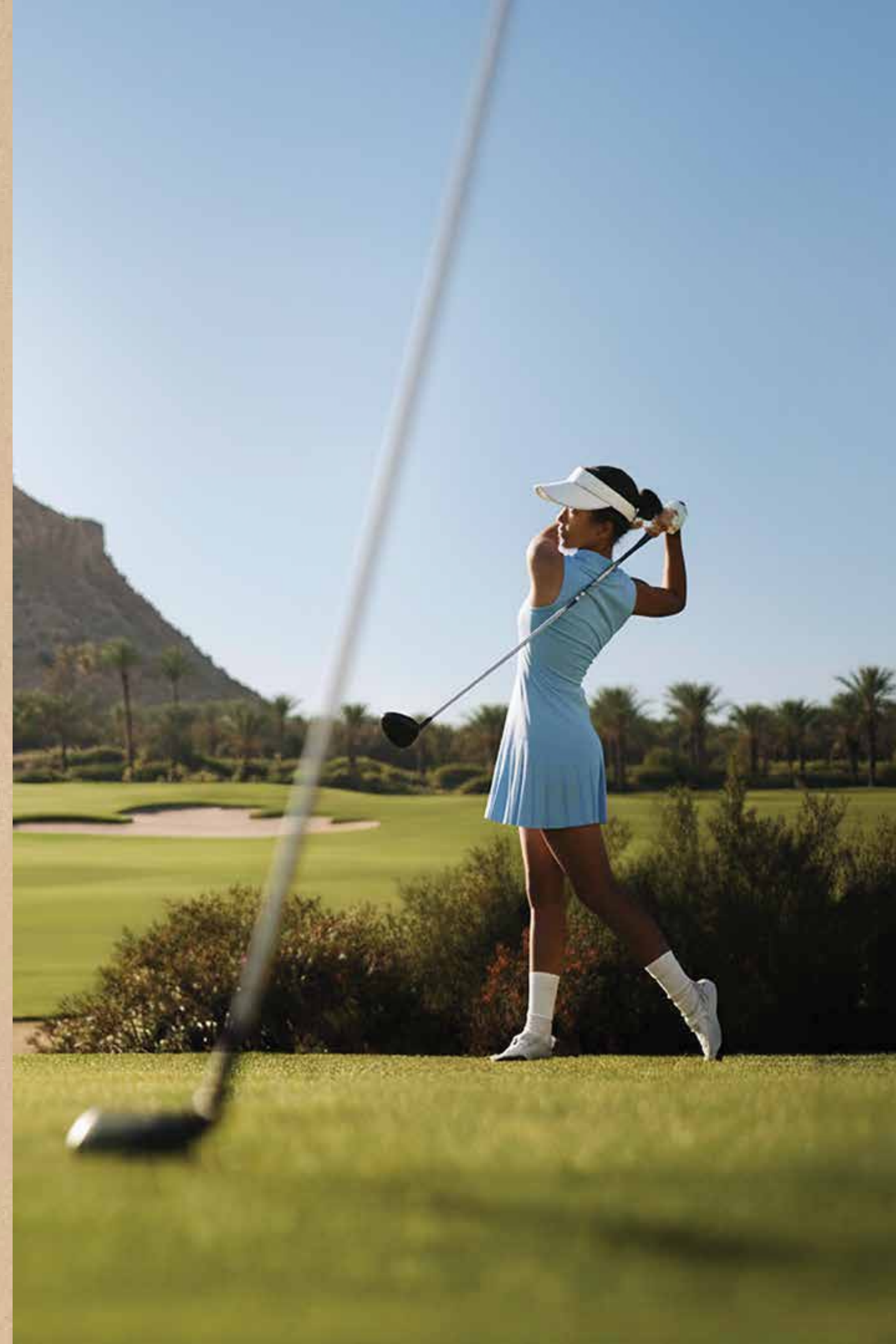
تأسست شركة ترامب جولف عام 1999 بهدف إنشاء أبرز الوجهات وأشهر ملاعب البطولة في العالم. تضم محافظتها الحائزة على جوائز 18 وجهة حول العالم، لتقدّم لعشاق الجولف مزيجاً مثالياً من الفخامة، مع أرقى مستويات الضيافة، وتجربة لعب استثنائية.



## أكثر ملاعب الجولف هدوءاً في المملكة

حضور استثنائي في قلب العاصمة

يضم مجتمع ريانة وادي صفار نادي ترامب إنترناشونال للجولف، مع ملعب من 18 حفرة صُمم وفق معايير PGA العالمية وتديره ترامب جولف. هنا، تتناغم متعة اللعب مع المشاهد الطبيعية الخلّابة، لتقدّم تجربة استثنائية تعكس أعلى مستويات الفخامة والتميز. في هذا الملاد، ترتقي تجربة الجولف إلى مستوى جديد من الصفاء والهدوء، حيث يجتمع الأداء الرفيع بالسكينة المطلقة.







*Trump International Golf Club*

WADI SAFAR

عالم من التميز المخصص حصرياً للأعضاء، صُمم ليمنحك السكنية والتواصل والتجديد، حيث تتكامل مساحات الترفيه مع تجارب الطعام واللقاءات الاجتماعية في أجواء حصرية تنبض بالرقى.

حصرياً للأعضاء. بلا استثناء.  
فقط لمن ينتمون حقاً.







## عالم من الامتيازات بين يديك



سيجار لدونج



لدونج مخصص للأعضاء



قاعات اجتماعات



بار خاص



مطعم راقٍ لتجارب الطعام الفاخر



مقهى



مركز لياقة بدنية



غرف تغيير ملابس وخزائن ملابس خاصة



متجر Pro Shop لأدوات الجولف



TRUMP®

INTERNATIONAL HOTEL

WADI SAFAR



فندق استثنائي في الخارج،  
لإقامة لا مثيل لها

بالنسبة للمقيمين، يتحول الفندق إلى امتداد راقٍ لأسلوب حياتهم. من خلال تجارب طعام من فئة الخمس نجوم، عروض ترفيه عالمية المستوى، أجنحة مميّزة ومرافق استجمام استثنائية، كلها على بُعد لحظات، تمنحهم رفاهية متكاملة دون المساس بهدوء وخصوصية الحياة المنزلية. يضم فندق ترامب الدولي وادي صفار بوابة دخول خاصة ومسار وصول مستقل، منفصل تماماً عن مداخل المقيمين. يضمن ذلك أقصى مستويات الخصوصية للسكان، مع تقديم تجربة راقية لضيوف الفندق تتميز بالسرية والراحة.



















## عالمٌ تحيط به الخصوصية والأمان

تبدأ تجربتك الراقية في فندق ترامب الدولي وادي صفار قبل وصولك،  
فمنذ اللحظة الأولى، تشعر بالخصوصية تلفّ المكان، مع بوابة دخول حصرية  
للمقيمين وضيوفهم. وفي قلب هذا الحيّ الاستثنائي، يعيد مجتمع ريانة تعريف  
الخصوصية من خلال بوابة مستقلة مؤمنة، توفر أعلى مستويات الأمان والتميز.





AAA  
جائزة الخمس ماسات  
2025 - 2011



تريب أدفايزر  
جائزة اختيار المسافرين  
2024 - 2021



مجلة كوندي ناست ترفيلر  
أفضل المنتجعات في أوروبا  
2024 - 2014



يو إس نيوز آند وورلد ريبورت  
الفائز بالشارة الذهبية لأفضل  
الفنادق في أوروبا  
2023 - 2020



جوائز بريستيغ للفنادق  
أفضل فندق جولف في  
اسكتلندا 2024



يو إس نيوز آند وورلد ريبورت  
أفضل الفنادق في الولايات المتحدة  
الأمريكية 2024 - 2016



دليل فوربس للسفر  
جائزة الفندق الحاصل على  
تصنيف الخمس نجوم  
2025 - 2009



جوائز اختيار قراء مجلة كوندي ناست ترفيلر  
أفضل الفنادق في الولايات المتحدة - الشارة  
الذهبية 2024 - 2015



جوائز الفنادق الإسكتلندية  
فندق العام الفاخر  
2019 - 2018

## فندق ترامب الجوائز والتكريمات

## ترامب جولف الجوائز والتكريمات



### ترنبري

ضيافة فائقة الفخامة مستوحاة من التراث السعودي والأناقة المعاصرة.

### ليدو

أفضل ملعب جولف في إندونيسيا

### دبي

أفضل ملعب جولف في الشرق الأوسط أفضل وجهة عقارية للجولف في الشرق الأوسط

### اسكتلندا

أفضل ملعب جولف في العالم (الملعب الجديد)  
أفضل مساهمة عالمية في سياحة الجولف والضيافة  
أفضل ملعب جولف جديد في أوروبا (الملعب الجديد)



### بيدمنستر

ضمن أفضل 150 نادي للجولف وناي ريفي في العالم

### إيرلندا

ضمن أفضل 150 نادي للجولف وناي ريفي في العالم



### دورال

ضمن أفضل 100 ملعب جولف عام في الولايات المتحدة (ملعب بلو مونستر)

### واشنطن العاصمة

أفضل ملعب جولف جديد (ملعب البطولة)

### إيرلندا

ضمن أفضل 100 ملعب جولف في العالم

### ترنبري

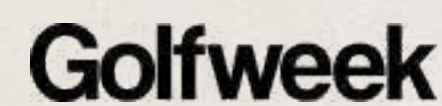
ضمن أفضل 100 ملعب جولف في العالم  
ملعب أيلسا: المركز 8، ملعب الملك روبرت ذا بروس: المركز 94



### لوس أنجلوس

Greenskeeper.org:

أفضل ظروف لعب



### ويست بالم بيتش

جولف ويك أفضل الملاعب الحديثة  
ضمن تصنيف جولف ويك



### ترنبري

ضمن أفضل 100 ملعب جولف في العالم (ملعب أيلسا)

### ترنبري

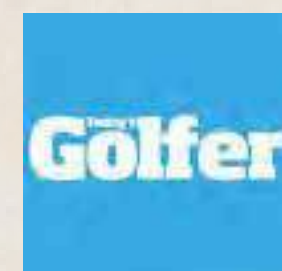
ضمن أفضل 100 منتج جولف في المملكة المتحدة وإيرلندا المركز الثاني

### إيرلندا

ضمن أفضل 100 منتج جولف في المملكة المتحدة وإيرلندا المركز الرابع

### اسكتلندا

ضمن أفضل 100 منتج جولف في المملكة المتحدة وإيرلندا المركز الثالث





# المملكة العربية السعودية

الوقت المناسب في السوق المناسب.

تفتح المملكة العربية السعودية أبوابها أكثر من أي وقت مضى، وهذا هو الوقت المناسب لتكون جزءاً من استثماراتها.



واحدة من أكثر الدول أماناً في العالم  
والأكثر أماناً ضمن مجموعة العشرين

توسعة مطار الملك سلمان الدولي  
لتصل القدرة الاستيعابية إلى 185  
مليون مسافر

تملك حر بالكامل  
متاح الآن للمستثمرين الأجانب

إطلاق شركة طيران الرياض لتعزيز التواصل  
العالمي وتسهيل الوصول إلى المملكة

آخر سوق عقارية عالمية رئيسية  
تُفتح أمام المستثمرين

فرصة الاستثمار المبكر قبل  
تدفق رؤوس الأموال العالمية

0% ضرائب على أرباح رأس  
المال والثروة والميراث

إمكانية الحصول على الإقامة عبر  
الاستثمار العقاري بقيمة تزيد على 4  
مليون ريال سعودي

تهدف رؤية 2030 إلى تعزيز  
مشاريع البنية التحتية واسعة  
النطاق وتطوير المدن

ربط الريال السعودي بالدولار  
الأمريكي لضمان استقرار العملة

استضافة الفعاليات العالمية الكبرى  
كأس العالم 2034، إكسبو 2030، سباقات  
فورمولا 1، بطولة الألعاب الآسيوية

# الرياض

القلب النابض

في المنطقة

## محور التحول الوطني

موطن لأكبر استثمارات رؤية  
2030 والمشاريع العملاقة.

## مستوى جديد للتواصل مع العالم

حيث يقع مركز الملك عبد الله  
المالي، الحي الدبلوماسي، ومطار  
دولي جديد ضخم.

## منصة عالمية للفعاليات الكبرى

استضافة إكسبو 2030، بطولة كأس  
العالم 2034، بطولة الألعاب الآسيوية  
2034، وأهم المنتديات العالمية.

## أسلوب حياة متميز في كل أنحاء المدينة

مطاعم حاصلة على نجوم ميشلان،  
مدارس دولية، وفنادق عالمية.

## مقر للشركات العالمية

مئات الشركات الدولية اختارت  
الرياض مقراً لها.

## عاصمة تنمو بسرعة غير مسبوقة

يتوقع أن يصل سكانها إلى 15  
مليون نسمة بحلول عام 2030.

## عاصمة آمنة ومستقرة للاستثمار

حوكمة قوية، تخطيط طويل المدى،  
وطلب متسارع على العقارات والاستثمارات.

# التراخيص

فـال FAL | الهيئة العامة للمقار REGA REAL ESTATE GENERAL AUTHORITY

تمنح الهيئة العامة للمقار بموجب هذه الوثيقة رخصة فال لممارسة النشاط العقاري وذلك حسب البيانات أدناه:

27/12/2023	بتاريخ	1200023694	رخصة رقم
شركة فانا المحدودة شركة ذات المسؤولية من شخص واحد		اسم المرخص	
فال للوساطة والتسويق		النشاط العقاري	



هذه الوثيقة صادرة من النظام الإلكتروني ولا تحتاج إلى توقيع وتعتبر هذه الرخصة سارية حتى تاريخ 27/12/2026

رخصة فال للوساطة العقارية

فـال FAL | الهيئة العامة للمقار REGA REAL ESTATE GENERAL AUTHORITY

تمنح الهيئة العامة للمقار بموجب هذه الوثيقة رخصة فال لممارسة النشاط العقاري وذلك حسب البيانات أدناه:

29/01/2024	بتاريخ	4200000414	رخصة رقم
شركة فانا المحدودة شركة ذات المسؤولية من شخص واحد		اسم المرخص	
فال للمزادات العقارية		النشاط العقاري	



هذه الوثيقة صادرة من النظام الإلكتروني ولا تحتاج إلى توقيع وتعتبر هذه الرخصة سارية حتى تاريخ 29/01/2027

رخصة فال لإدارة الأملاك

فـال FAL | الهيئة العامة للمقار REGA REAL ESTATE GENERAL AUTHORITY

تمنح الهيئة العامة للمقار بموجب هذه الوثيقة رخصة فال لممارسة النشاط العقاري وذلك حسب البيانات أدناه:

29/01/2024	بتاريخ	4200000414	رخصة رقم
شركة فانا المحدودة شركة ذات المسؤولية من شخص واحد		اسم المرخص	
فال للمزادات العقارية		النشاط العقاري	



هذه الوثيقة صادرة من النظام الإلكتروني ولا تحتاج إلى توقيع وتعتبر هذه الرخصة سارية حتى تاريخ 29/01/2027

رخصة فال للمزادات

## ◀ عن فانا المحدودة

تأسست عام ١٩٨٩ م . نسعى لتلبية احتياجاتك ورغباتك في عالم العقارات. نقدم مجموعة واسعة من الخدمات العقارية التي تغطي كل جانب من جوانب هذا المجال الديناميكي. بفضل خبرتنا الواسعة وفريقنا المتخصص، نسعى جاهدين لتحقيق أفضل النتائج لعملائنا. تواصل معنا اليوم للبدء في رحلتك في عالم العقارات.

## 👁 رؤيتنا

الريادة في التسويق العقاري وإقامة المزادات وإدارة الأملاك والتطوير العقاري.

## ☰ رسالتنا

الاحتراف في تقديم الخدمات بأدوات فاعلة وتقنيات حديثة متخصصة بإدارة وإشراف نخبة من الخبراء ذوي الكفاءة العالية.

# خدماتنا



التطوير العقاري



مرخصة من الهيئة العامة للعقار



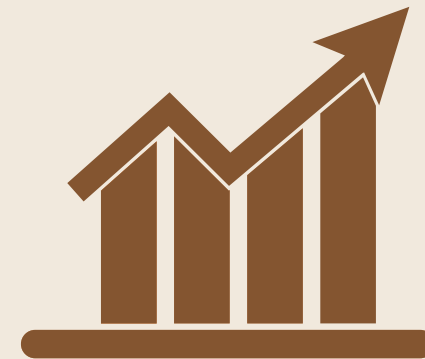
إقامة مزادات



وكيل بيع قضائي مرخص من وزارة العدل



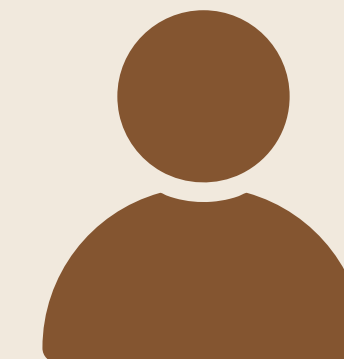
وساطة التمويل العقاري



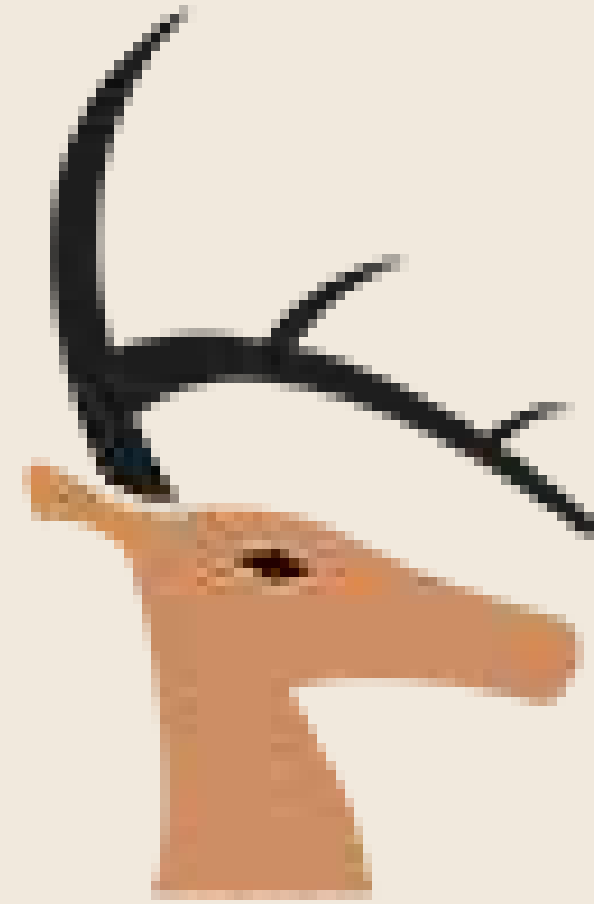
إدارة الأملاك والمرافق



التسويق العقاري



الوساطة العقارية



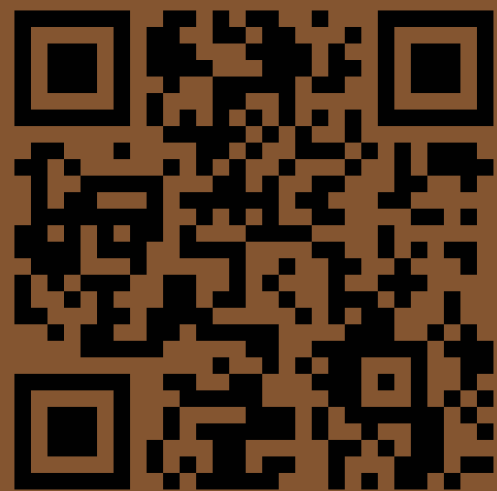
فانا المحدودة  
FANA LTD.

رخصة فال للوساطة والتسويق: 1200023695  
رخصة فال للمزادات العقارية: 4200000414  
رخصة إدارة الأملاك: 22000004350



واتس اب

امسح الباركود  
للوصول للواتس اب



الموقع الإلكتروني

امسح الباركود  
للوصول للموقع



للتواصل والاستفسار

0555982848

0550409191

www.fana.sa

RGHA6395,

6395 شارع الأمير

تركي بن عبدالعزيز الأول الرياض 3205 - 12362  
السعودية