

# سَدِيم تَاوْن

Sadeem Town Villa



فانا المحدودة  
FANA LTD.







واجهات عصرية مستلهمة من الطراز السلطاني !



**CENOMI**  
THE VIEW MALL

جامعة كراچي

سديم تاون  
Sadeem Town



## احتياجاتك تحيط بك

يقع مشروع سديم تاون في حي الصفا بمدينة الرياض، ويمنحك قريباً من العديد من مواقع المميزة، التي تفصلك عنها دقائق معدودة

جامع الراجحي 5 دقائق  
ايكيا 10 دقائق  
وزارة الحرس الوطني 15 دقيقة  
ذافيو مول 20 دقيقة



موقع المشروع



بيئة متكاملة وحياء رغيدة  
بعض ما ستجده في سديم تاون  
Sadeem Town Villa

## تصاميم منفذة بأتقان



فيلا ذكية بالكامل



ديوانية



غرفة خادمة



غرفة سائق



كاميرات مراقبة



مكنسة مركزية



مستودع



## راحة ومستقر السكنية

جميع المخططات والمواصفات المذكورة قابلة للتغيير البسيط وفق متطلبات التنفيذ والتطوير، مع الالتزام بالحفاظ على الجودة والمعايير التصميمية المعتمدة.

وزج

ه

بلوك 191

A

ن

## مكونات الدور الأرضي

مجلس

صالة معيشة

منطقة طعام

مطبخ

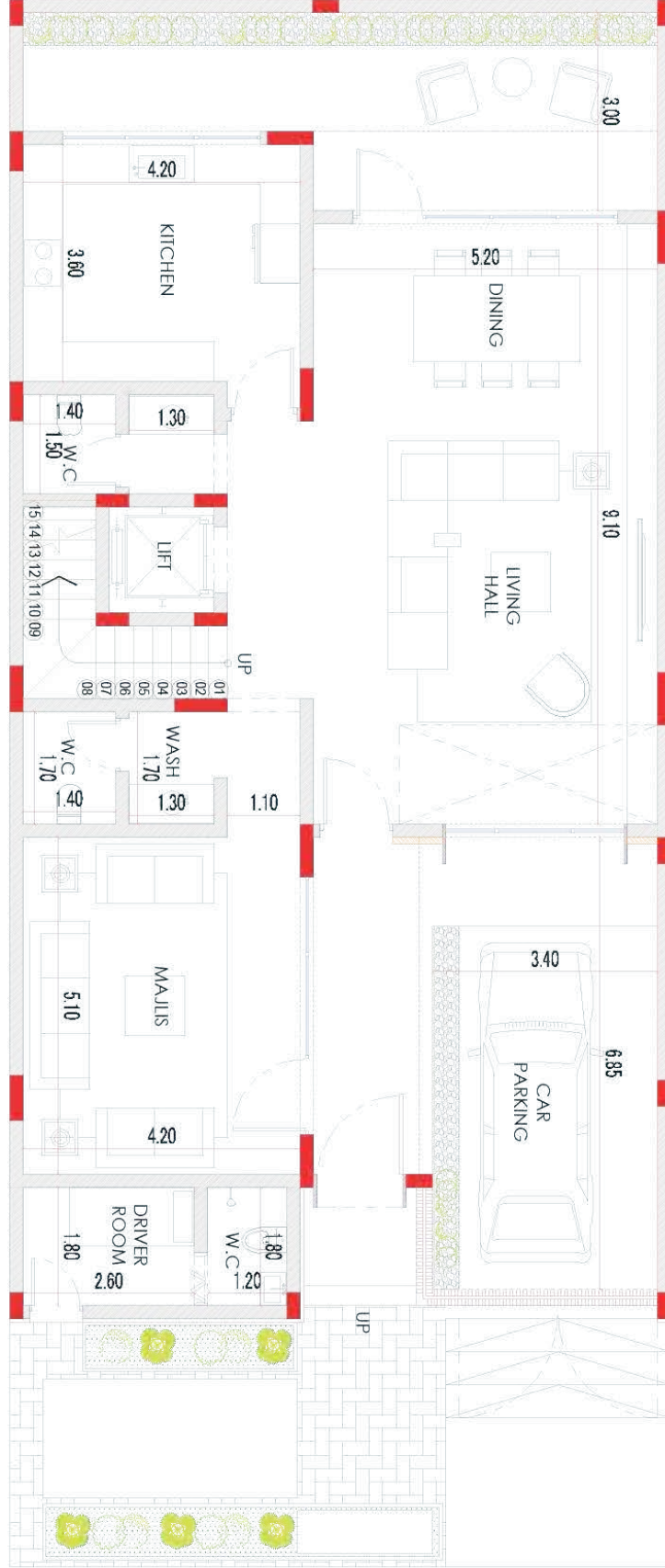
2 دورة المياه

غرفة سائق

تأسيس مصعد

مدخل سيارة خاص

حوش صغير



## مكونات الدور الأول

جناح نوم رئيسي

(يحتوي على منطقة ملابس + دورة المياه)

3 غرف نوم

2 دورة المياه



## مكونات الدور الثاني

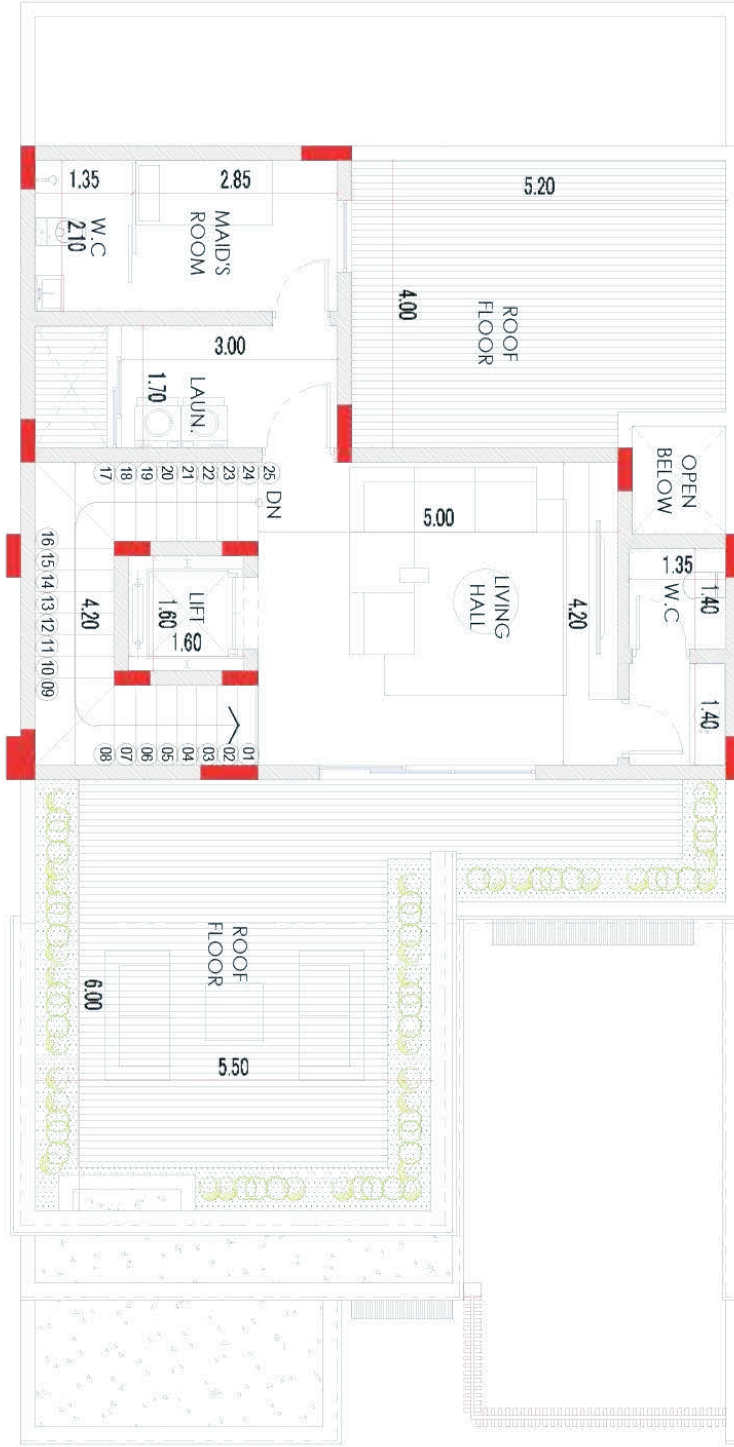
غرفة خادمة مع دورة المياه

غرفة غسيل

صالة معيشة

جلسة خارجية

سطح كبير



وزج

م

بلوك 191

B

ن

## مكونات الدور الأرضي

مجلس

صالة معيشة

منطقة طعام

مطبخ

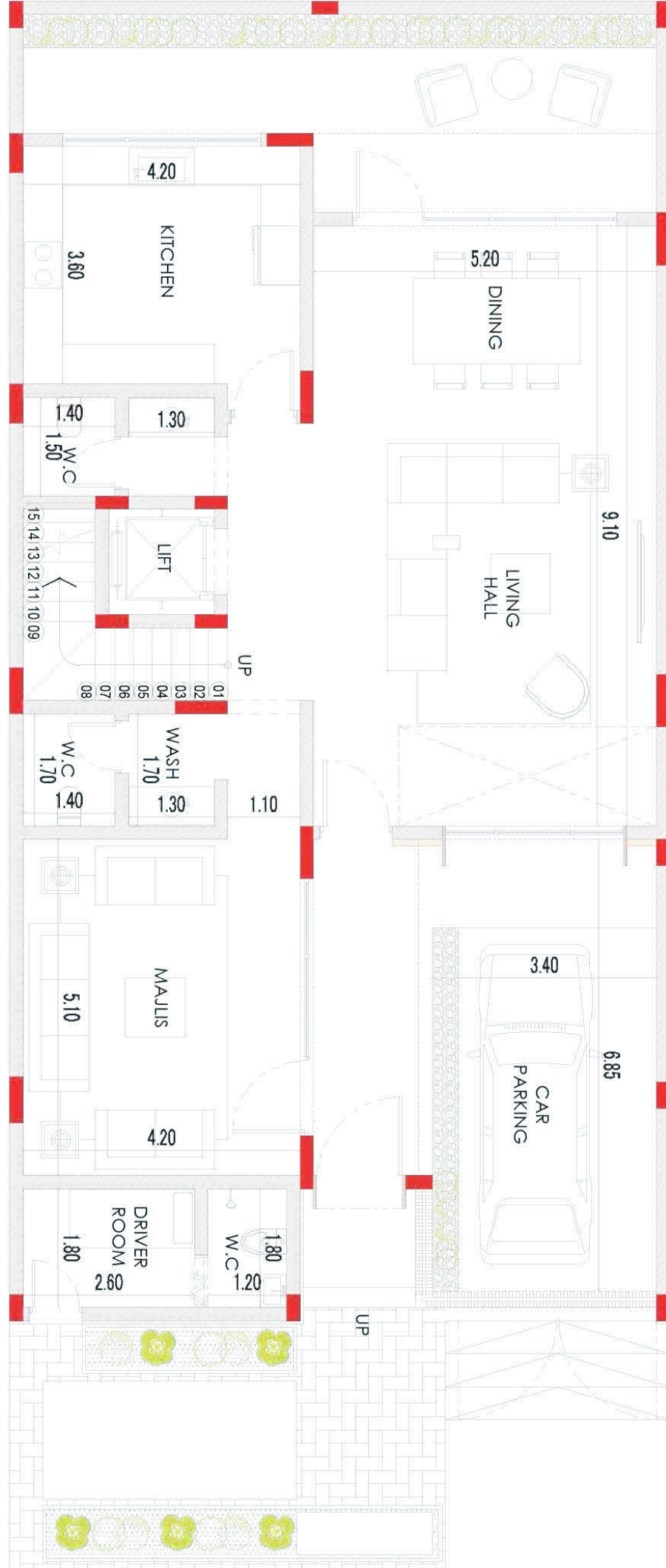
2 دورة المياه

غرفة سائق

تأسيس مصعد

مدخل سيارة خاص

حوش صغير



## مكونات الدور الأول

جناح نوم رئيسي

(يحتوي على منطقة ملابس + دورة المياه)

3 غرف نوم

2 دورة المياه



## مكونات الدور الثاني

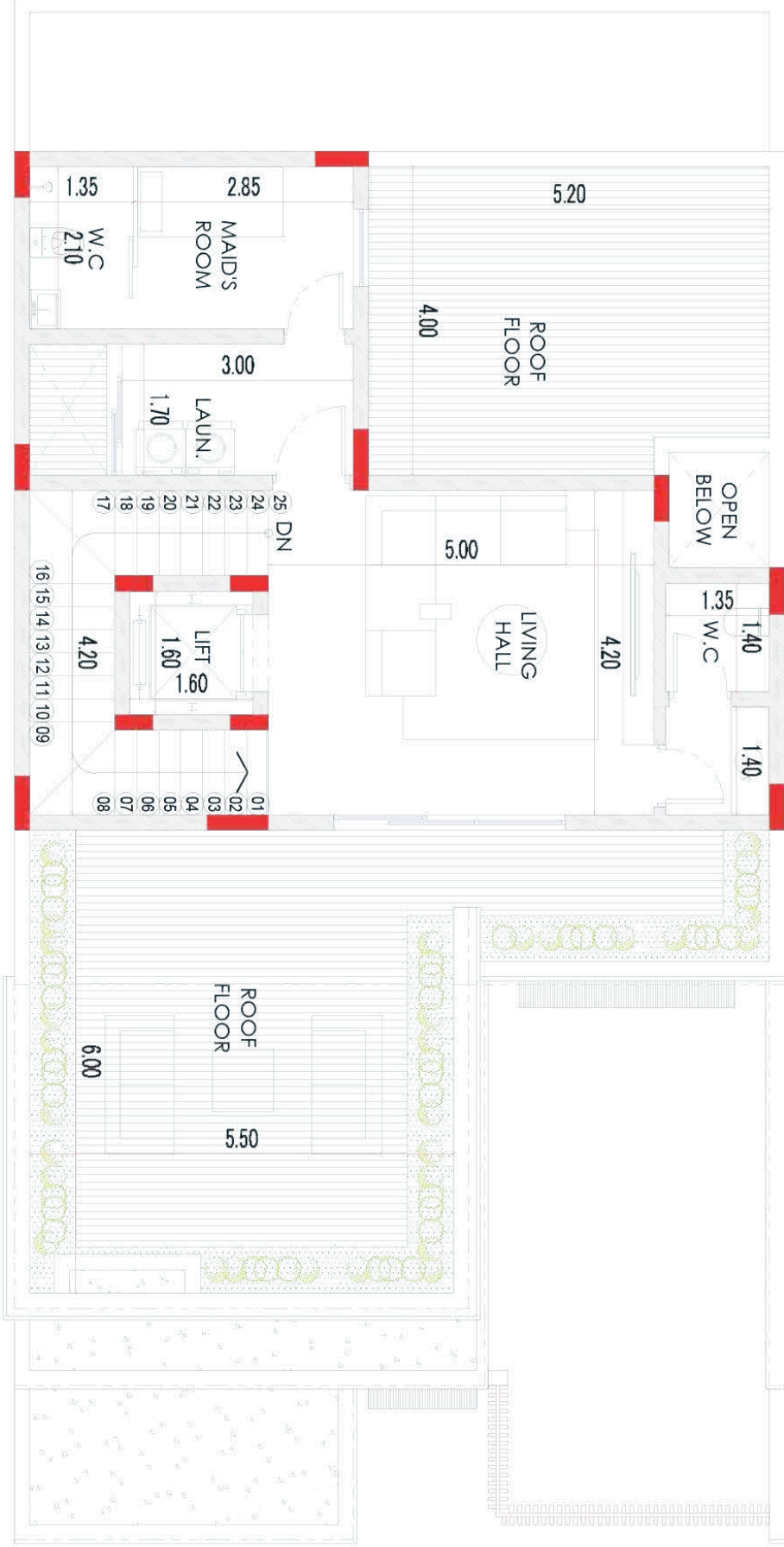
غرفة خادمة مع دورة المياه

غرفة غسيل

صالة معيشة

جلسة خارجية

سطح كبير



وزج

م

بلوك 191

D

ن

## مكونات الدور الأرضي

مجلس

صالة معيشة

منطقة طعام

مطبخ

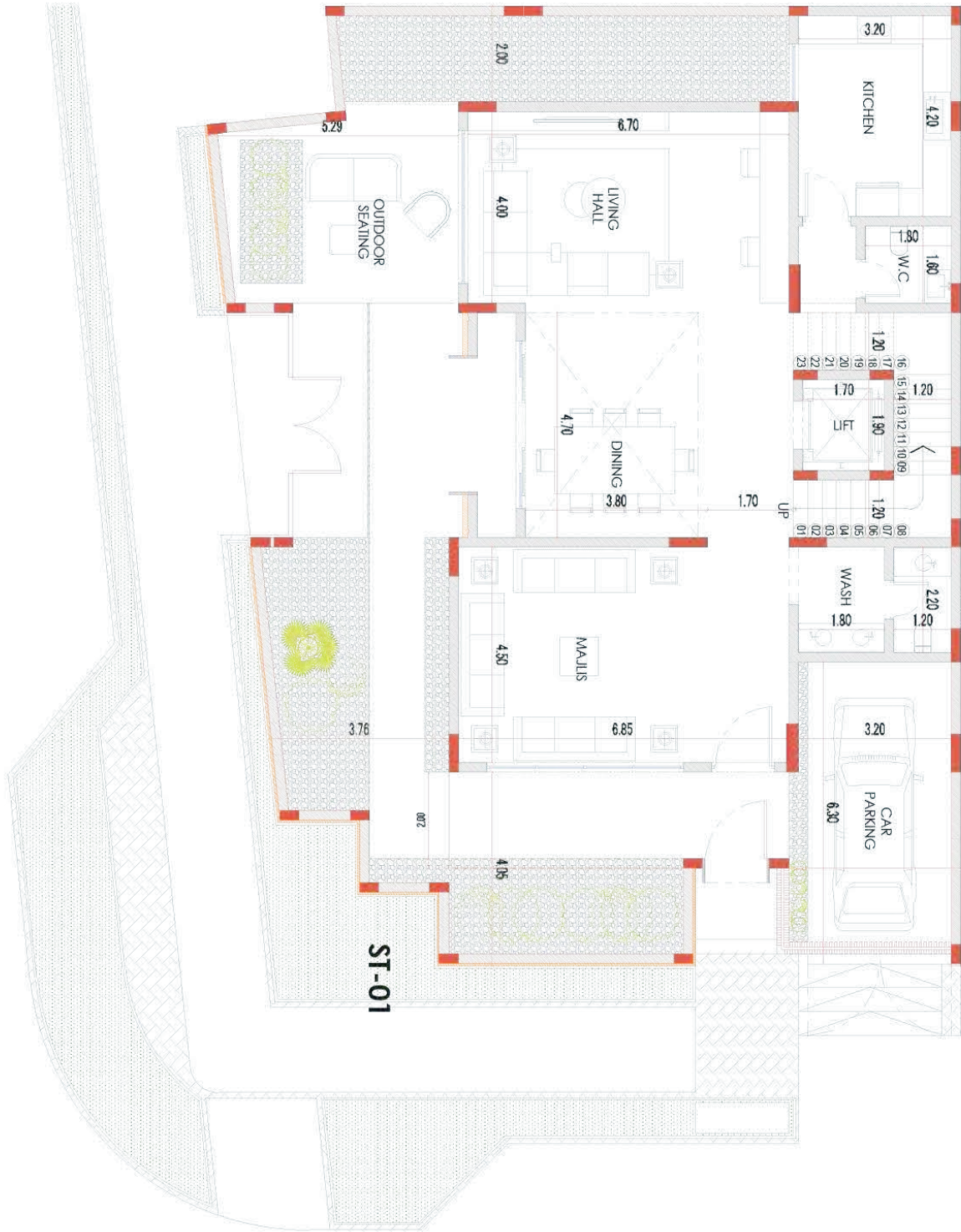
دورة المياه

مدخل سيارة خاص

جلسة خارجية

تأسيس مصعد

حوش كبير



## مكونات الدور الأول

جناح نوم رئيسي

(يحتوي على منطقة ملابس + دورة المياه)

3 غرف نوم

2 دورة المياه



## مكونات الدور الثاني

غرفة نوم

دورة المياه

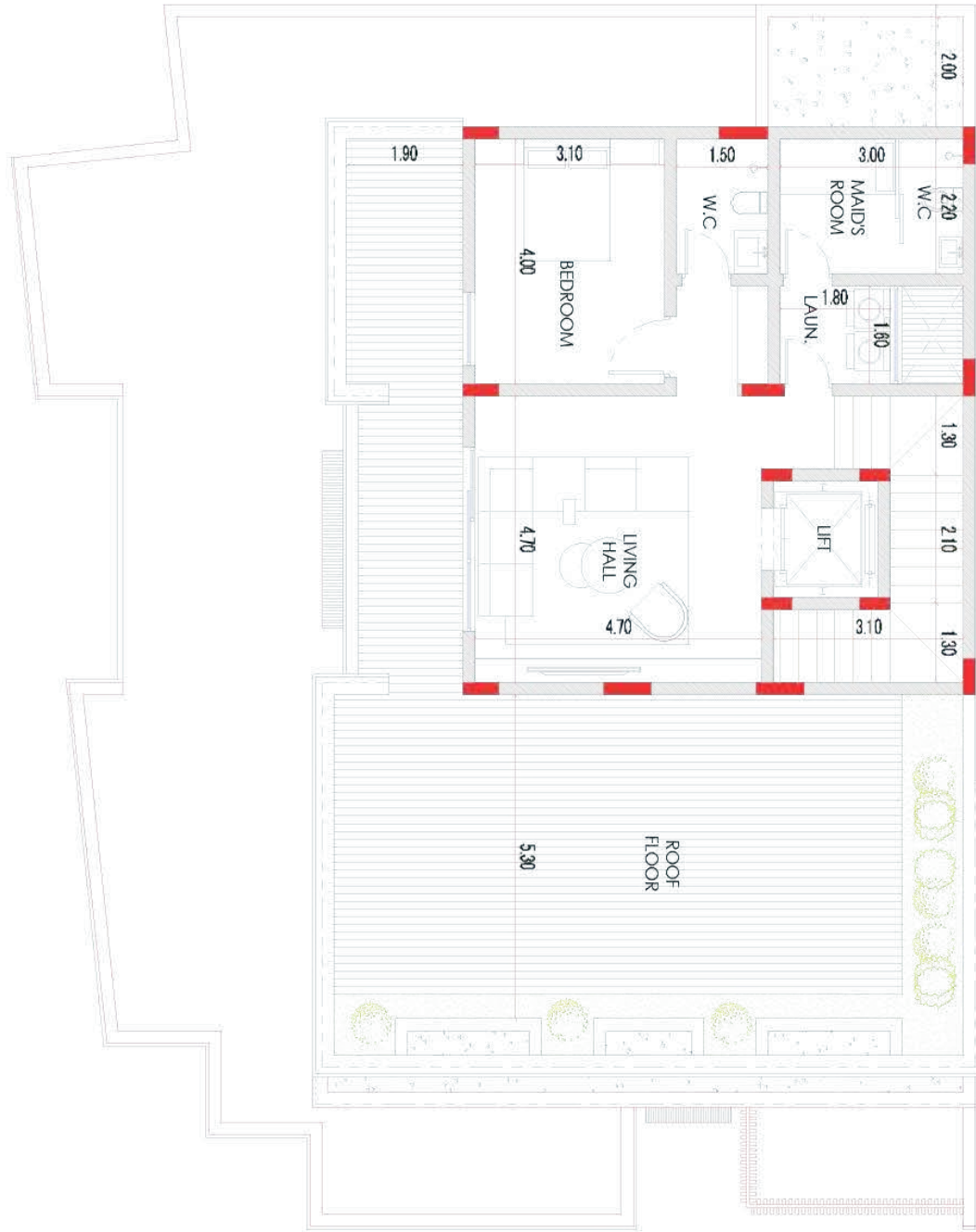
غرفة خادمة مع دورة المياه

غرفة غسيل

صالة معيشة

جلسة خارجية

سطح كبير



وزج

م

بلوك 191

C

ن

## مكونات الدور الأرضي

مجلس

صالة معيشة

منطقة طعام

مطبخ

غرفة سائق

2 دورة المياه

تأسيس مصعد

مدخل سيارة خاص

حوش كبير



## مكونات الدور الأول

جناح نوم رئيسي

(يحتوي على منطقة ملابس + دورة المياه)

3 غرف نوم

2 دورة المياه



## مكونات الدور الثاني

غرفة خادمة مع دورة المياه

غرفة غسيل

صالة معيشة

جلسة خارجية

سطح كبير



وزج

م

بلوك 191

E

ن

## مكونات الدور الأرضي

مجلس

صالة معيشة

منطقة طعام

مطبخ

غرفة سائق

2 دورة المياه

تأسيس مصعد

مدخل سيارة خاص

حوش صغير



## مكونات الدور الأول

جناح نوم رئيسي (يحتوي على منطقة

ملابس + دورة المياه)

3 غرف نوم

2 دورة المياه



## مكونات الدور الثاني

غرفة نوم

دورة المياه

غرفة خادمة مع دورة المياه

غرفة غسيل

صالة معيشة

جلسة خارجية

سطح كبير



وزج

م

بلوك 191

F

ن

## مكونات الدور الأرضي

مجلس

صالة معيشة

منطقة طعام

مطبخ

غرفة سائق

2 دورة المياه

تأسيس مصعد

مدخل سيارة خاص

حوش كبير



## مكونات الدور الأول

جناح نوم رئيسي (يحتوي على منطقة

ملابس + دورة المياه)

3 غرف نوم

2 دورة المياه



## مكونات الدور الثاني

غرفة خادمة مع دورة المياه

غرفة غسيل

صالة معيشة

جلسة خارجية

سطح كبير



وزج

ه

بلوك 195

A

ن

## مكونات الدور الأرضي

مجلس

صالة معيشة

منطقة طعام

مطبخ

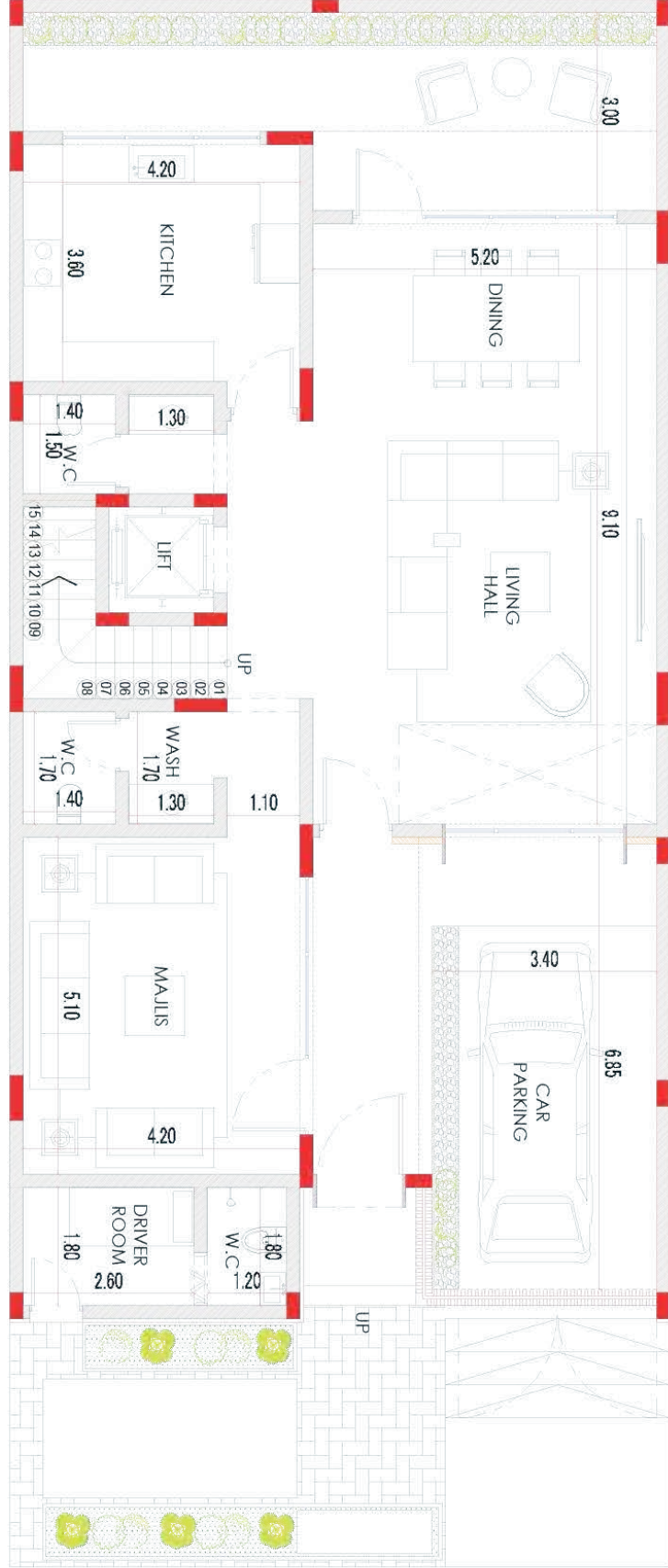
2 دورة المياه

غرفة سائق

تأسيس مصعد

مدخل سيارة خاص

حوش صغير



## مكونات الدور الأول

جناح نوم رئيسي

(يحتوي على منطقة ملابس + دورة المياه)

3 غرف نوم

2 دورة المياه



## مكونات الدور الثاني

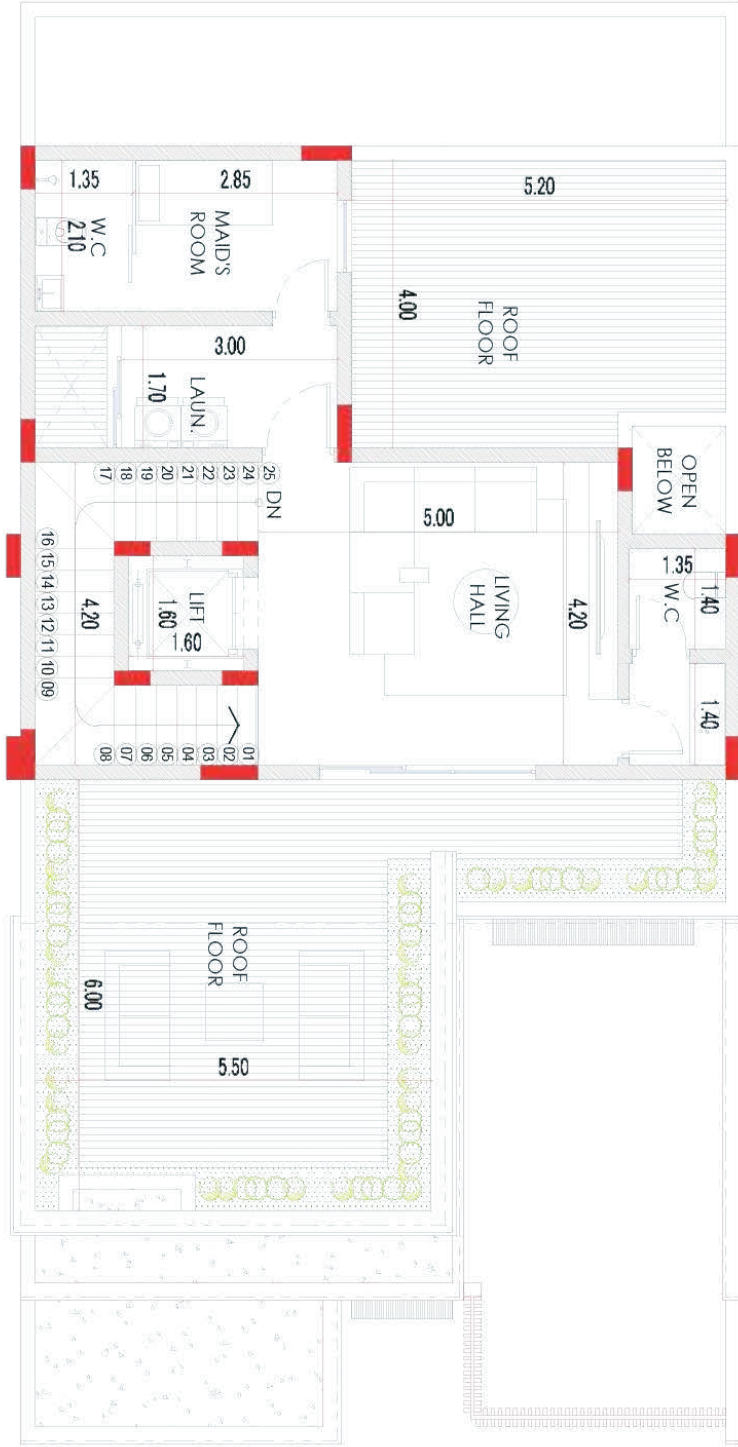
غرفة خادمة مع دورة المياه

غرفة غسيل

صالة معيشة

جلسة خارجية

سطح كبير



وزج

م

بلوك 195

B

ن

## مكونات الدور الأرضي

مجلس

صالة معيشة

منطقة طعام

مطبخ

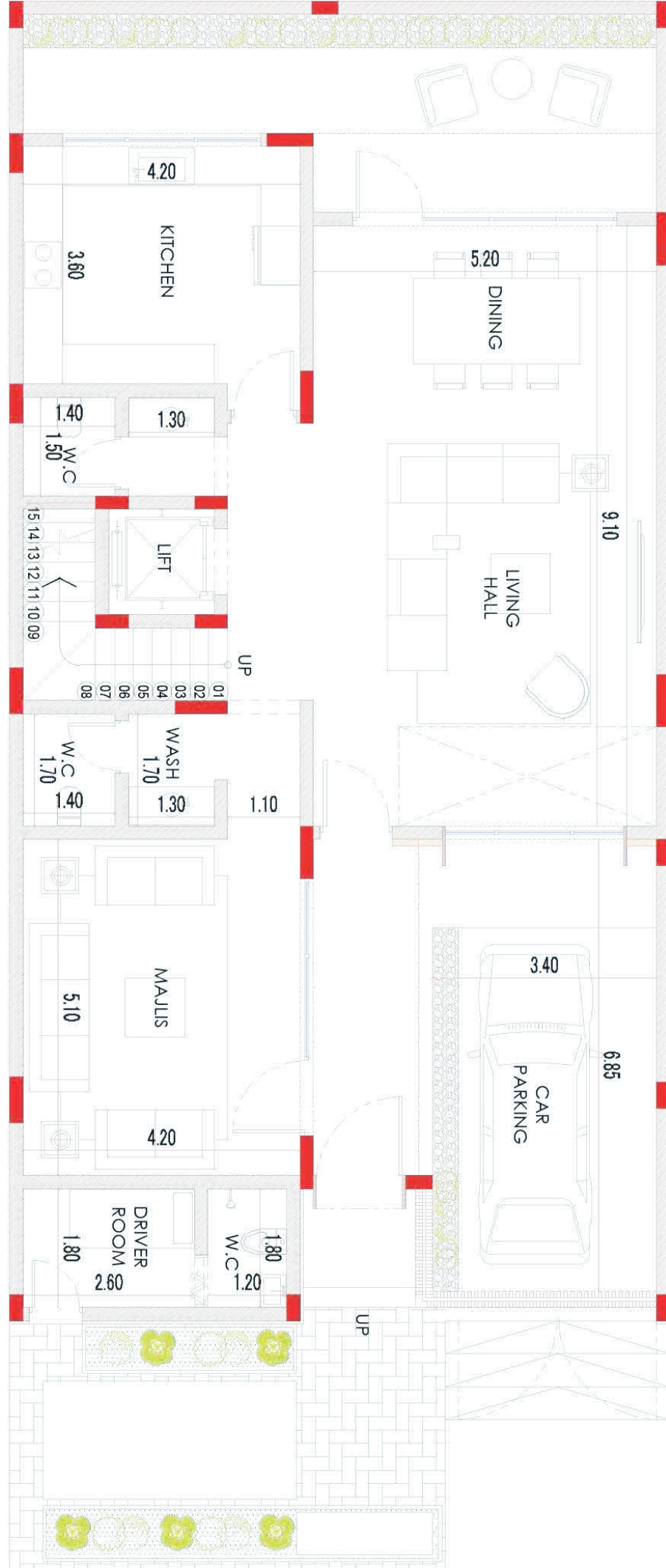
2 دورة المياه

غرفة سائق

مصعد

مدخل سيارة خاص

حوش صغير



## مكونات الدور الأول

جناح نوم رئيسي

(يحتوي على منطقة ملابس + دورة المياه)

3 غرف نوم

2 دورة المياه



## مكونات الدور الثاني

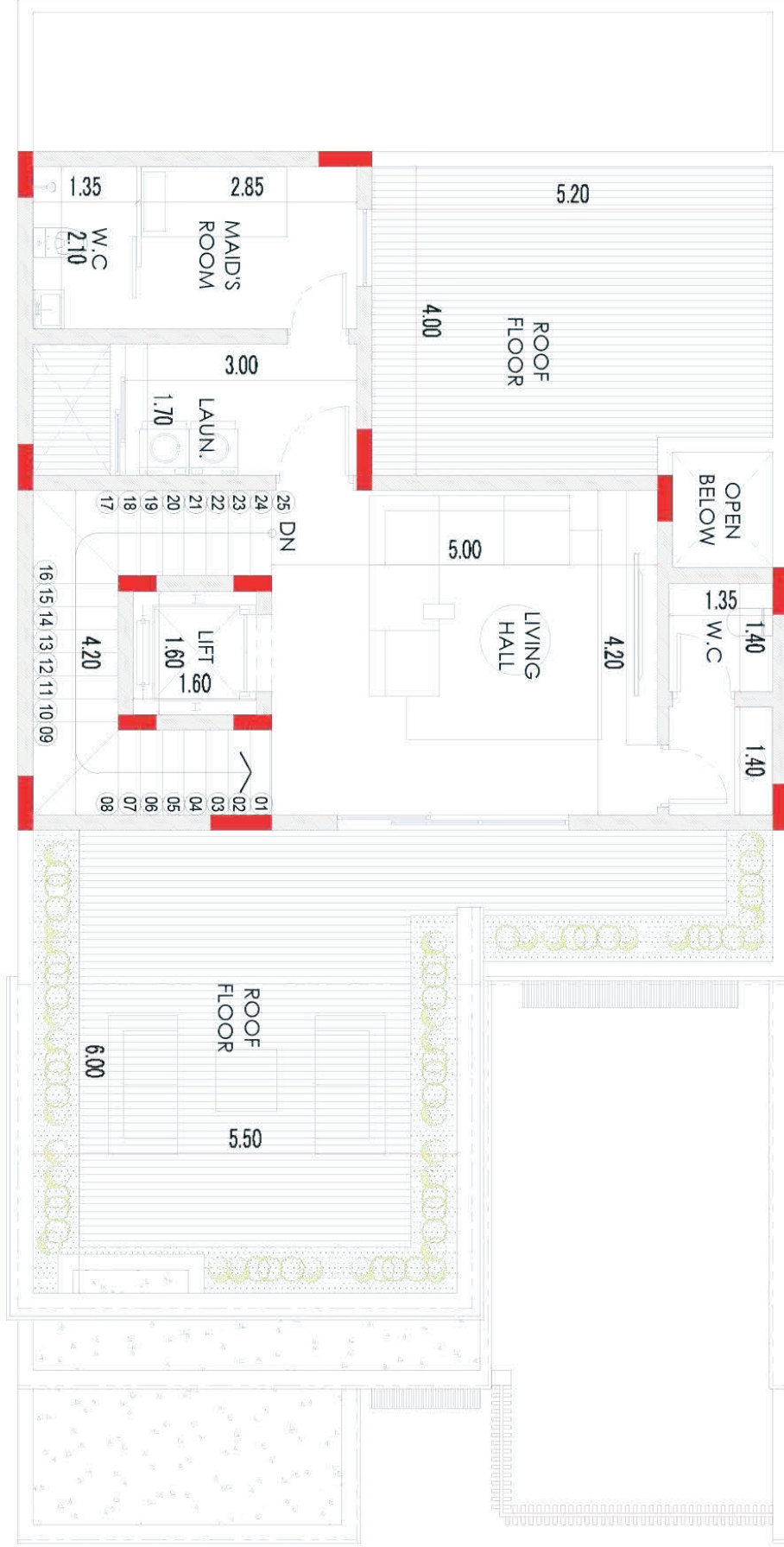
غرفة خادمة مع دورة المياه

غرفة غسيل

صالة معيشة

جلسة خارجية

سطح كبير



وزج

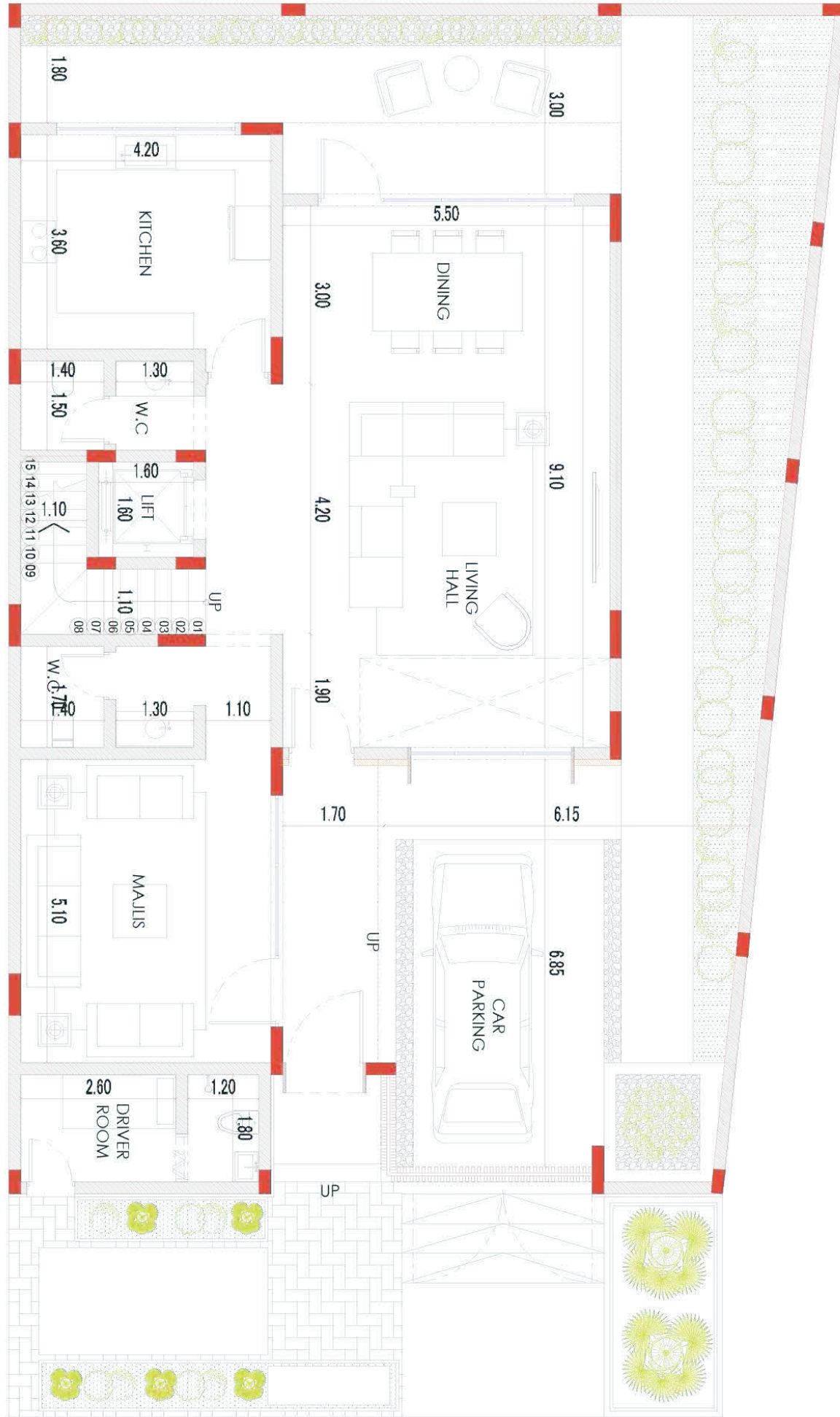
م

بلوك 195

C

ن

## مكونات الدور الأرضي



مجلس

صالة معيشة

منطقة طعام

مطبخ

غرفة سائق

2 دورة المياه

تأسيس مصعد

مدخل سيارة خاص

حوش كبير

## مكونات الدور الأول

جناح نوم رئيسي

(يحتوي على منطقة ملابس + دورة المياه)

3 غرف نوم

2 دورة المياه



## مكونات الدور الثاني

غرفة خادمة مع دورة المياه

غرفة غسيل

صالة معيشة

جلسة خارجية

سطح كبير



وزج

م

بلوك 195

D

ن

## مكونات الدور الأرضي

مجلس

صالة معيشة

منطقة طعام

مطبخ

دورة المياه

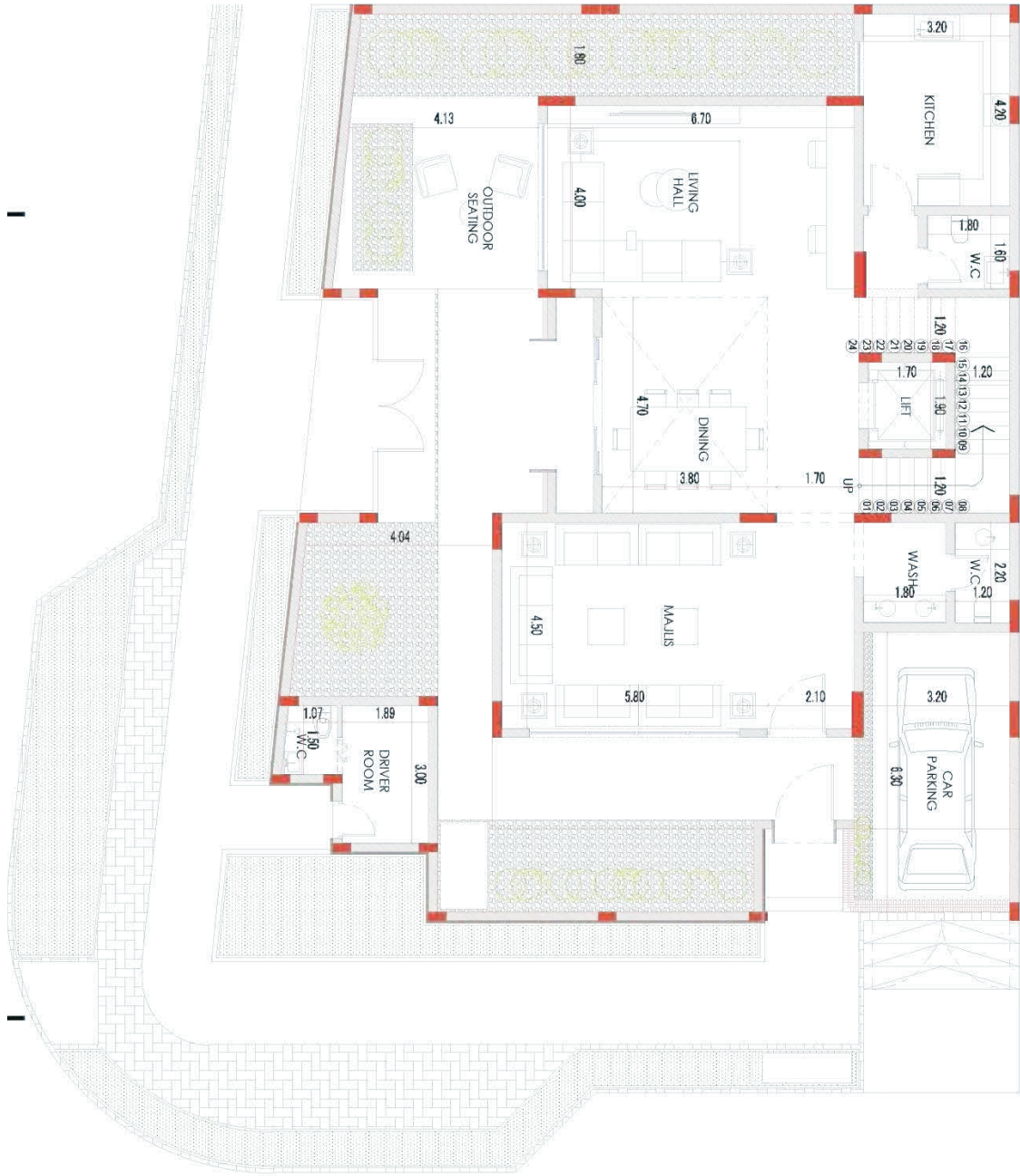
غرفة سائق

تأسيس مصعد

مدخل سيارة خاص

جلسة خارجية

حوش كبير



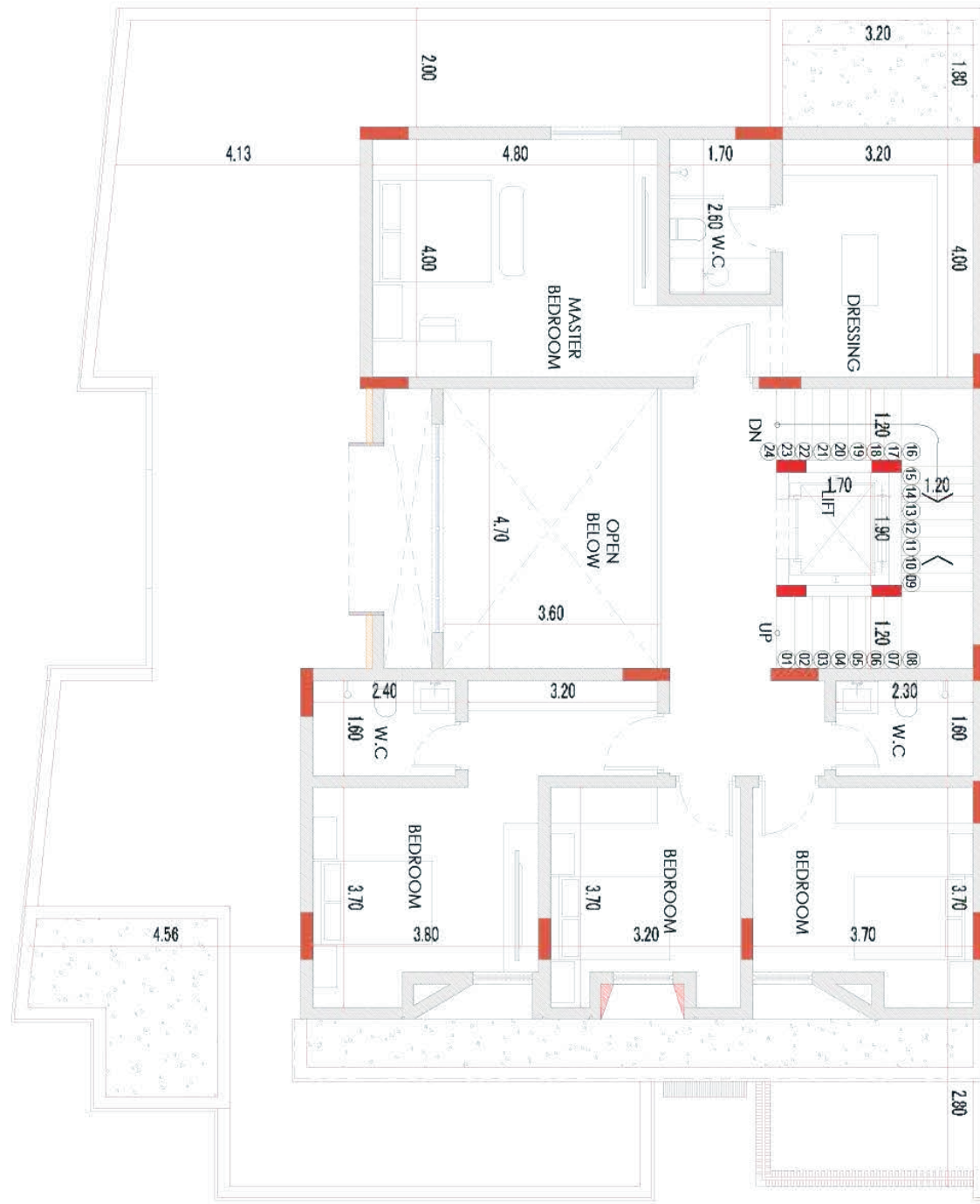
## مكونات الدور الأول

جناح نوم رئيسي (يحتوي على منطقة

ملابس + دورة المياه)

3 غرف نوم

2 دورة المياه





وزج

م

بلوك 195

E

ن



## مكونات الدور الأول

جناح نوم رئيسي (يحتوي على منطقة

ملابس + دورة المياه)

3 غرف نوم

2 دورة المياه





## مكونات الدور الثاني

غرفة نوم

دورة المياه

غرفة خادمة مع دورة المياه

غرفة غسيل

صالة معيشة

جلسة خارجية

سطح كبير

وزج

م

بلوك 195

F

ن

## مكونات الدور الأرضي

مجلس

صالة معيشة

منطقة طعام

مطبخ

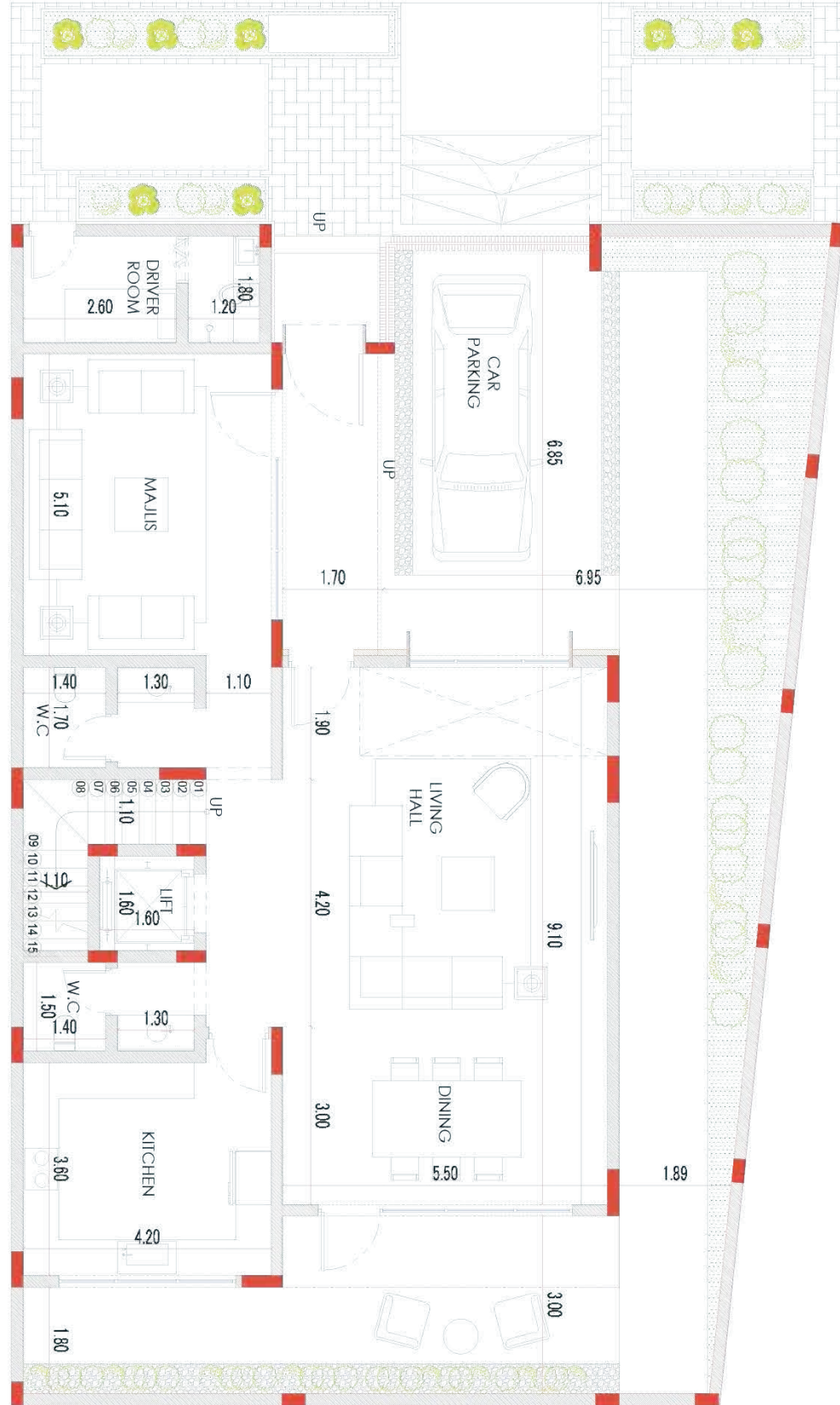
غرفة سائق

2 دورة المياه

تأسيس مصعد

مدخل سيارة خاص

حوش كبير



## مكونات الدور الأول

جناح نوم رئيسي

(يحتوي على منطقة ملابس + دورة المياه)

3 غرف نوم

2 دورة المياه

صالة معيشة



## مكونات الدور الثاني

غرفة خادمة مع دورة المياه

غرفة غسيل

صالة معيشة

جلسة خارجية

سطح كبير



وزج

ه

بلوك 192

A

ن

## مكونات الدور الأرضي

مجلس

صالة معيشة

منطقة طعام

مطبخ

2 دورة المياه

غرفة سائق

غرفة خادمة

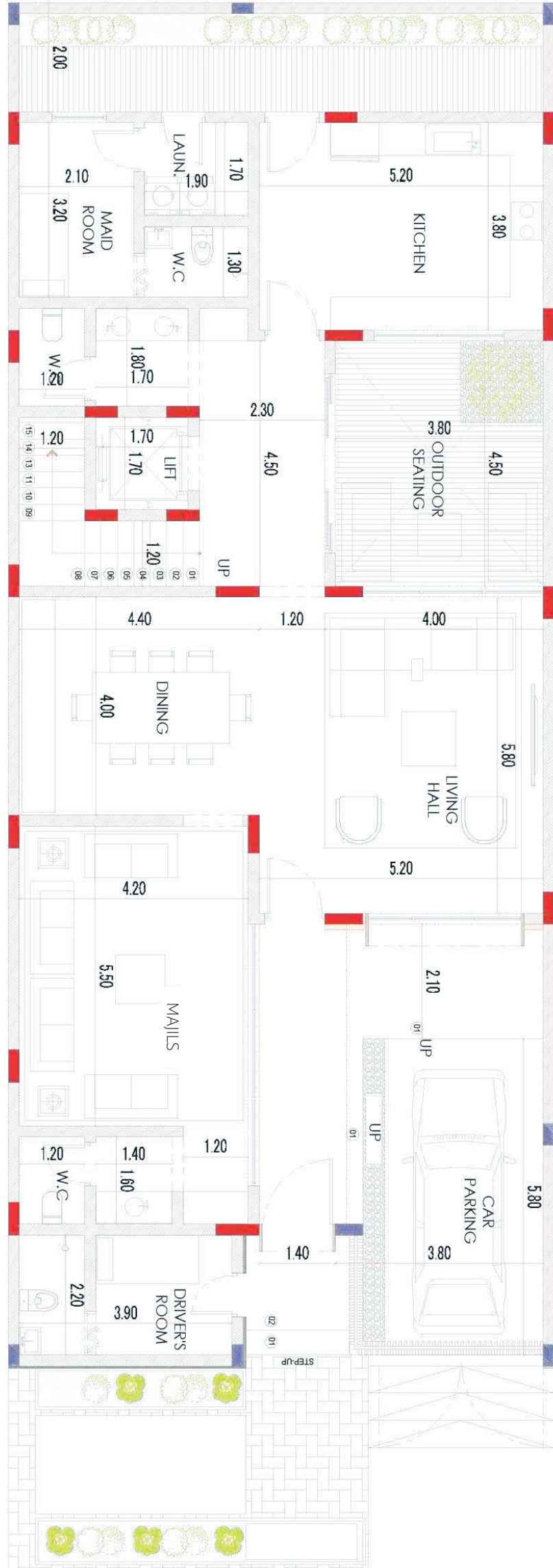
غرفة غسيل

تأسيس مصعد

مدخل سيارة خاص

حوش صغير

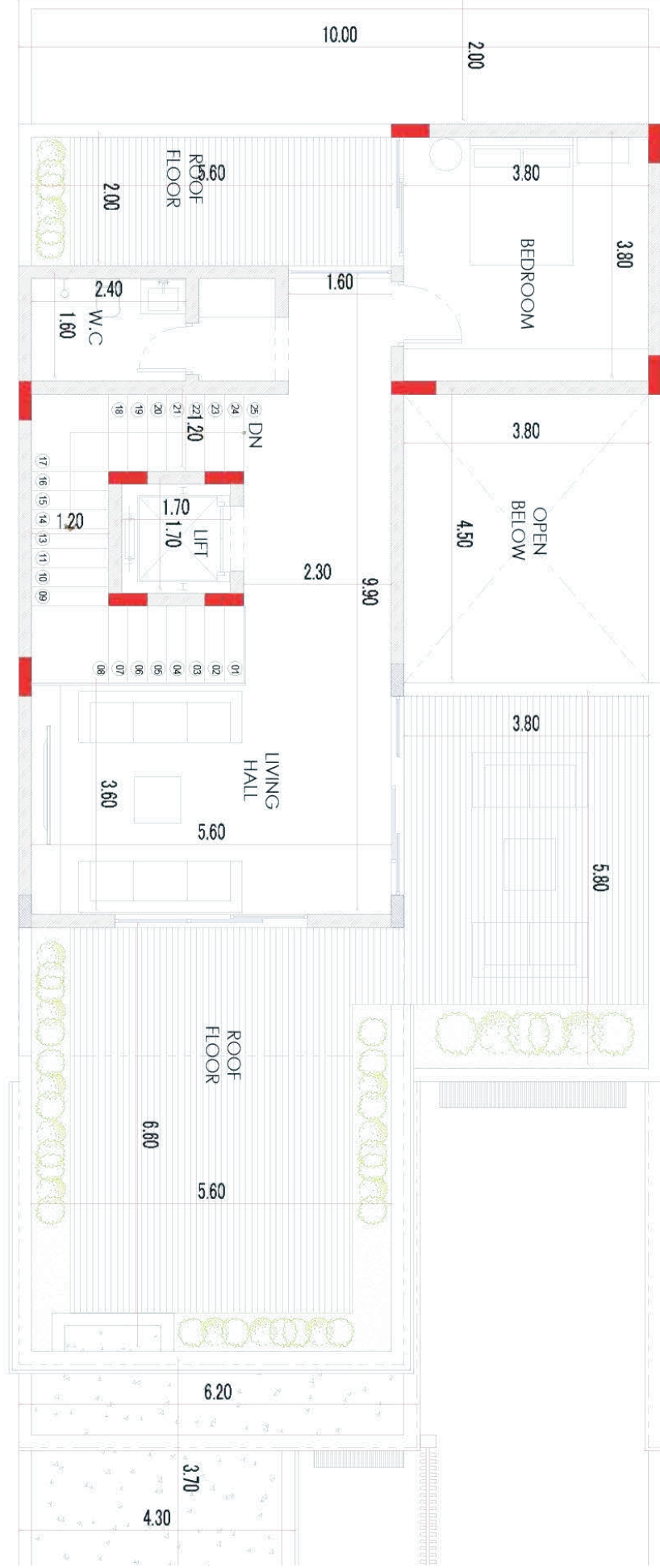
جلسة خارجية





## مكونات الدور الثاني

- غرفة نوم
- دورة مياه
- صالة معيشة
- جلسة خارجية
- سطح كبير



وزج

م

بلوك 192

B

ن

## مكونات الدور الأرضي

مجلس

صالة معيشة

منطقة طعام

مطبخ

2 دورة المياه

غرفة سائق

غرفة خادمة

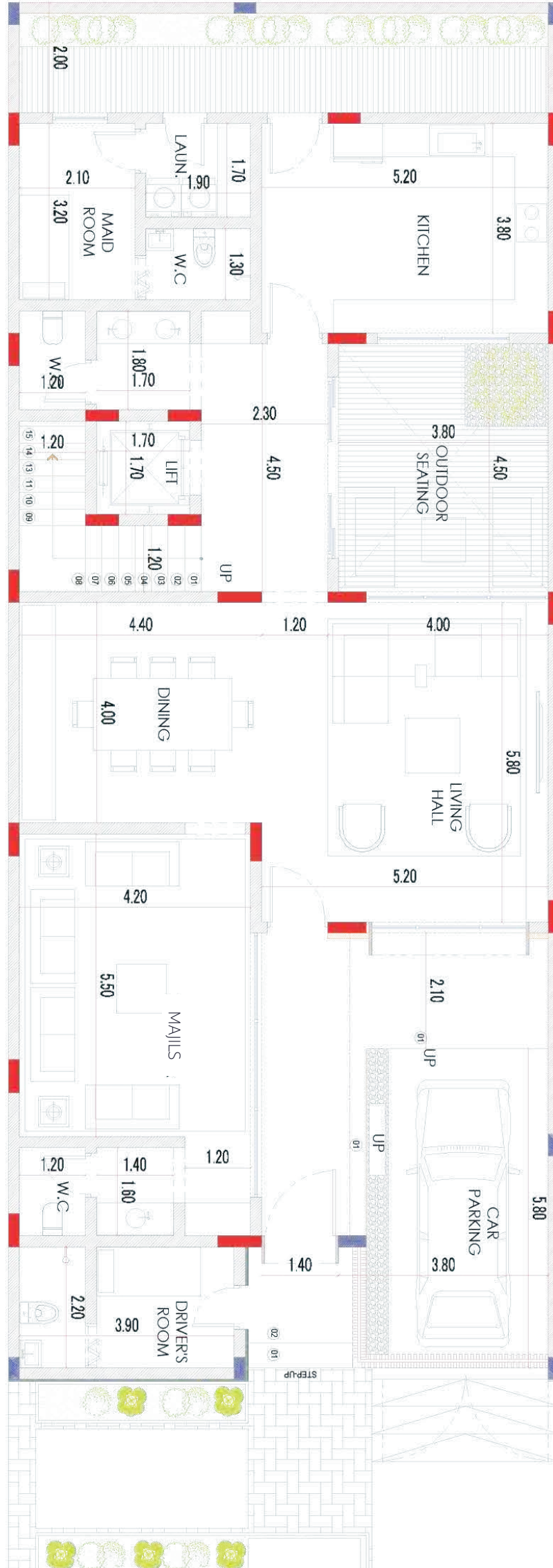
غرفة غسيل

تأسيس مصعد

مدخل سيارة خاص

حوش صغير

جلسة خارجية



## مكونات الدور الأول

جناح نوم رئيسي

(يحتوي على منطقة ملابس + دورة المياه)

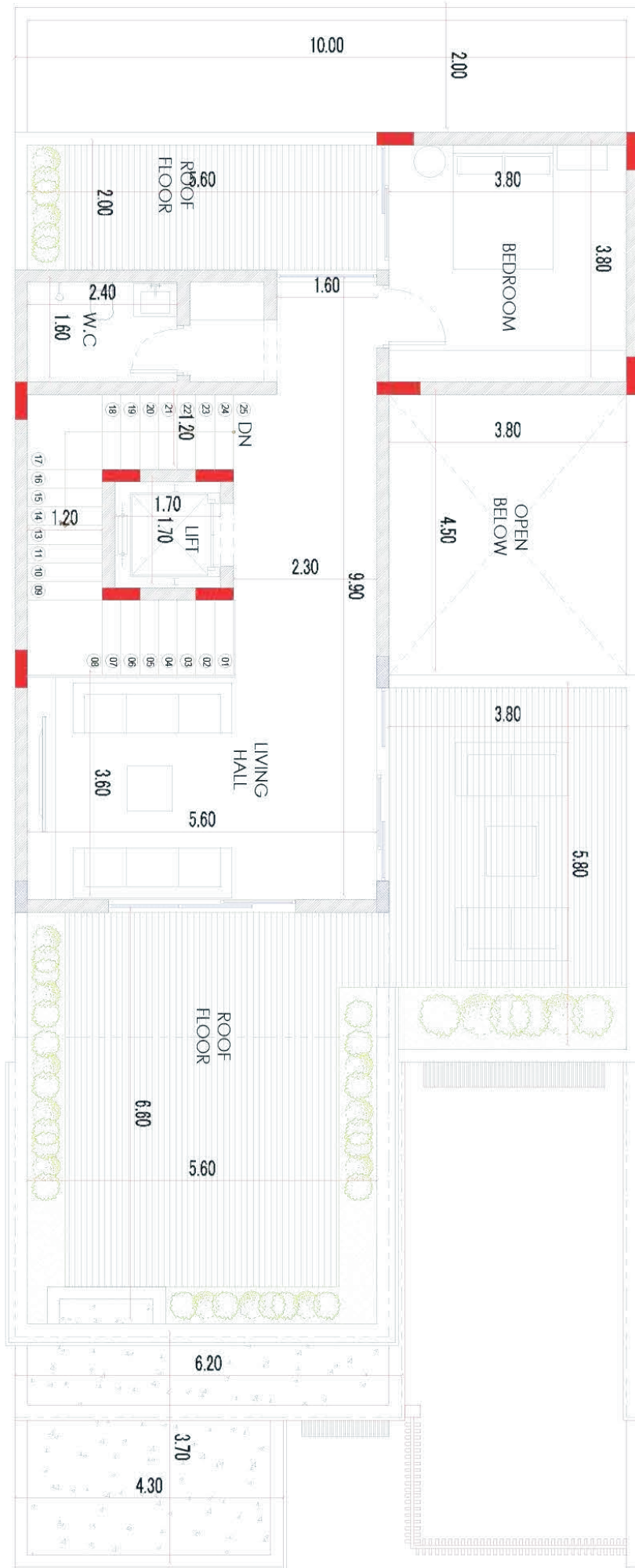
3 غرف نوم

2 دورة المياه



## مكونات الدور الثاني

- غرفة نوم
- دورة مياه
- صالة معيشة
- جلسة خارجية
- سطح كبير



وزج

م

بلوك 192

C

ن

## مكونات الدور الأرضي

مجلس

صالة معيشة

منطقة طعام

مطبخ

2 دورة المياه

غرفة سائق

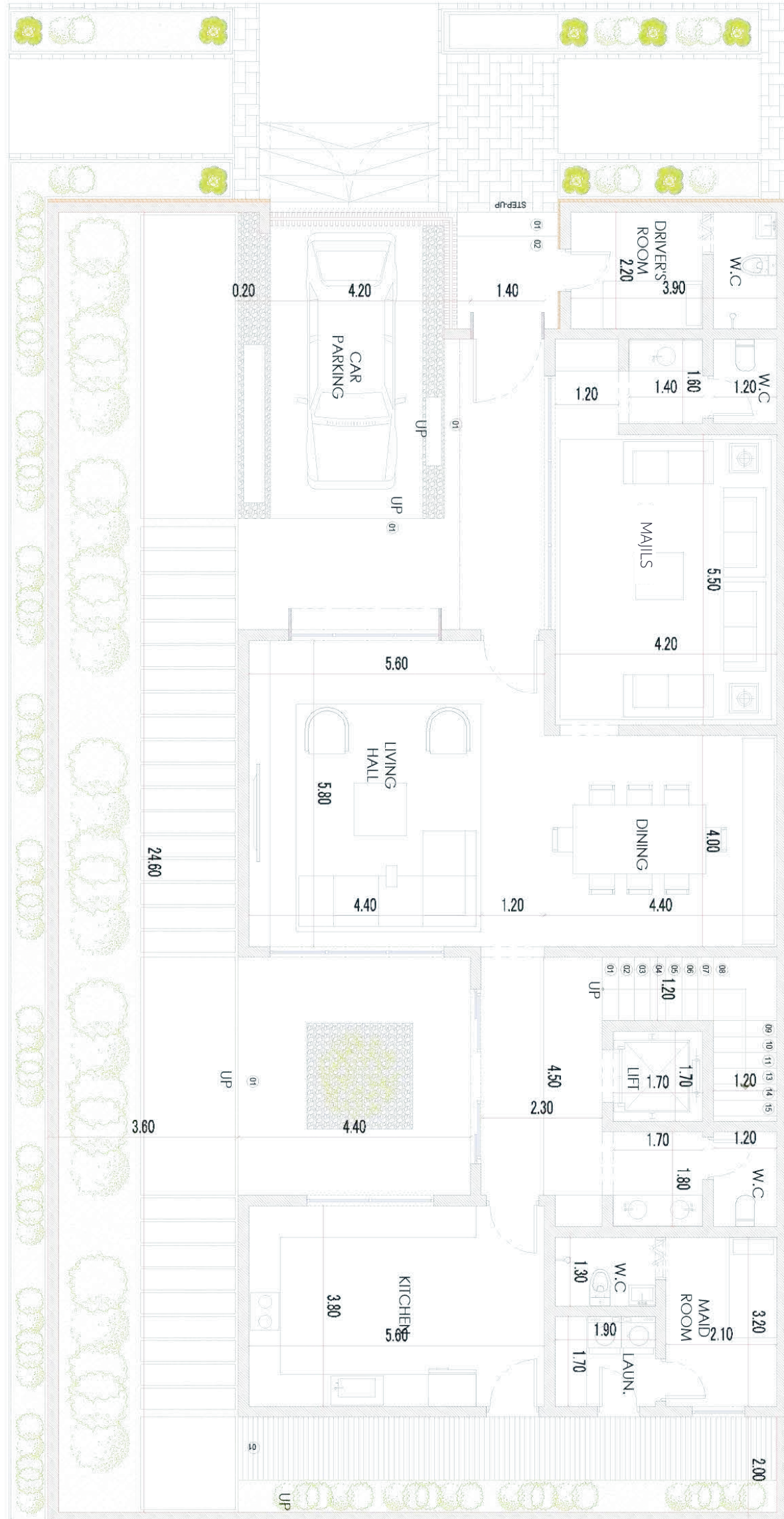
غرفة خادمة

غرفة غسيل

تأسيس مصعد

مدخل سيارة خاص

حوش كبير



## مكونات الدور الأول

جناح نوم رئيسي

(يحتوي على منطقة ملابس + دورة المياه)

3 غرف نوم

2 دورة المياه

صالة معيشة





## مكونات الدور الثاني

- غرفة نوم
- دورة مياه
- صالة معيشة
- جلسة خارجية
- سطح كبير

وزج

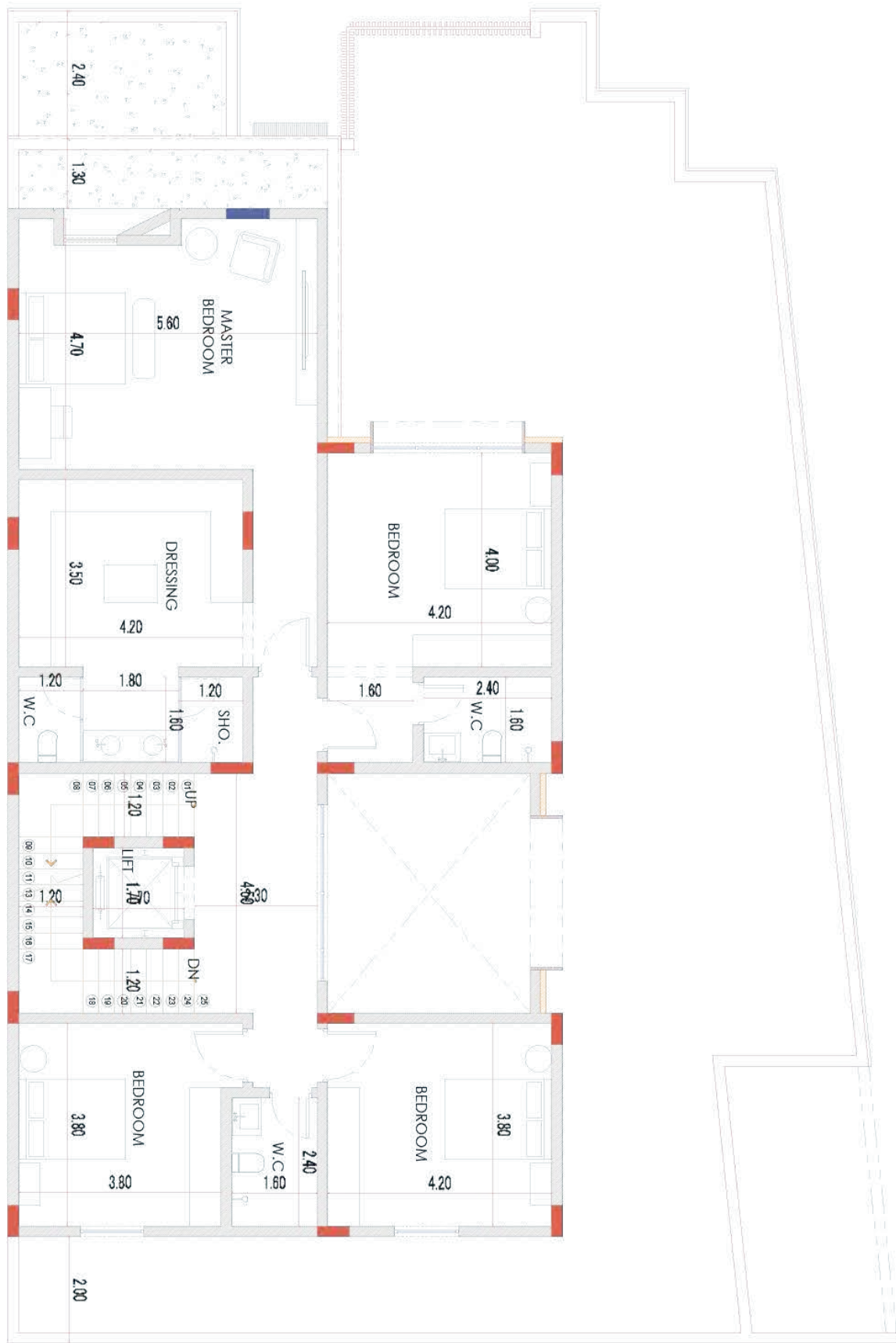
م

بلوك 192

D

ن





## مكونات الدور الأول

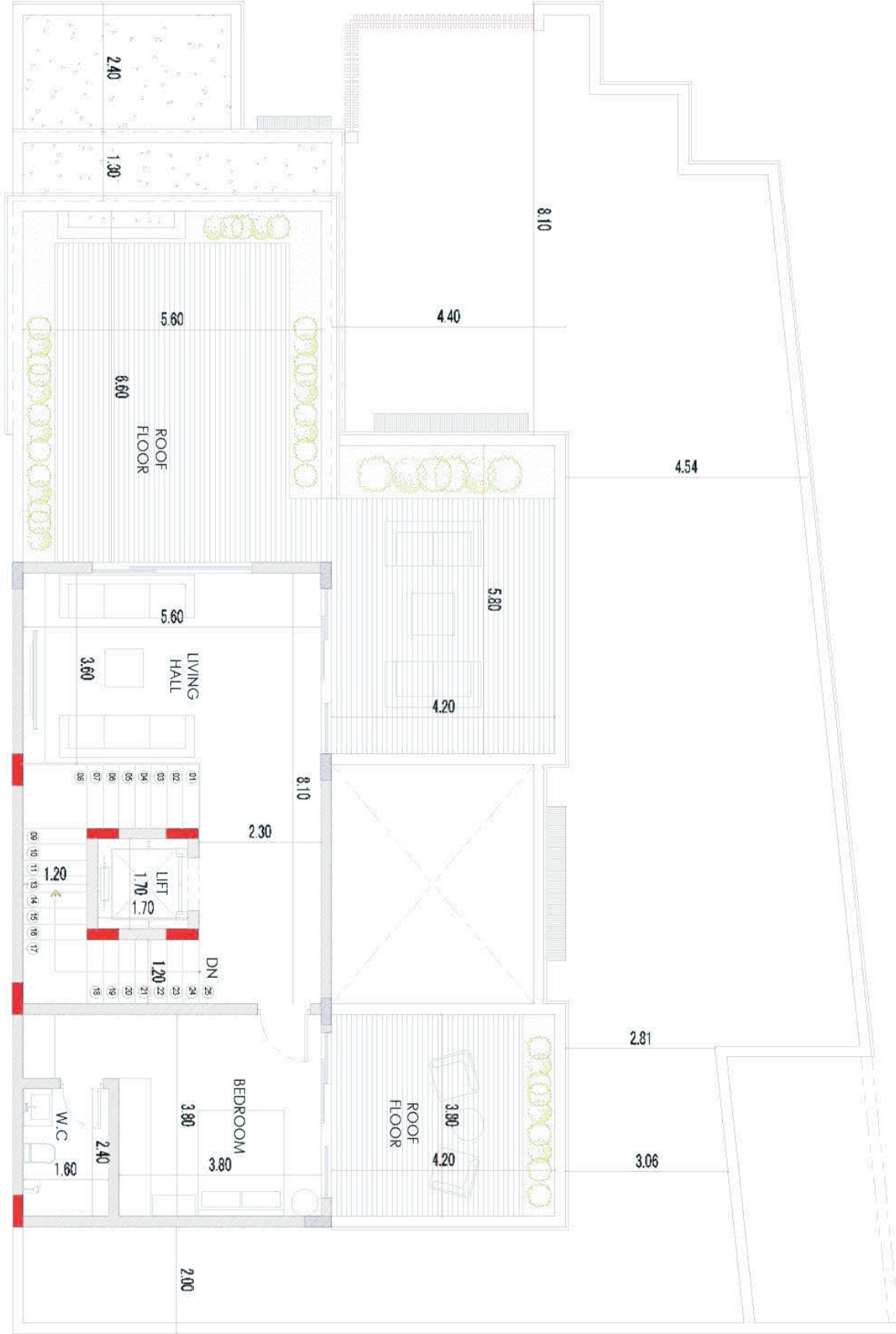
جناح نوم رئيسي  
(يحتوي على منطقة ملابس + دورة المياه)

3 غرف نوم

2 دورة المياه

## مكونات الدور الثاني

- غرفة نوم
- دورة مياه
- صالة معيشة
- جلسة خارجية
- سطح كبير



وزج

ه

بلوك 192

E

ن

## مكونات الدور الأرضي

مجلس

صالة معيشة

منطقة طعام

مطبخ

2 دورة المياه

غرفة سائق

غرفة خادمة

غرفة غسيل

تأسيس مصعد

مدخل سيارة خاص

حوش كبير



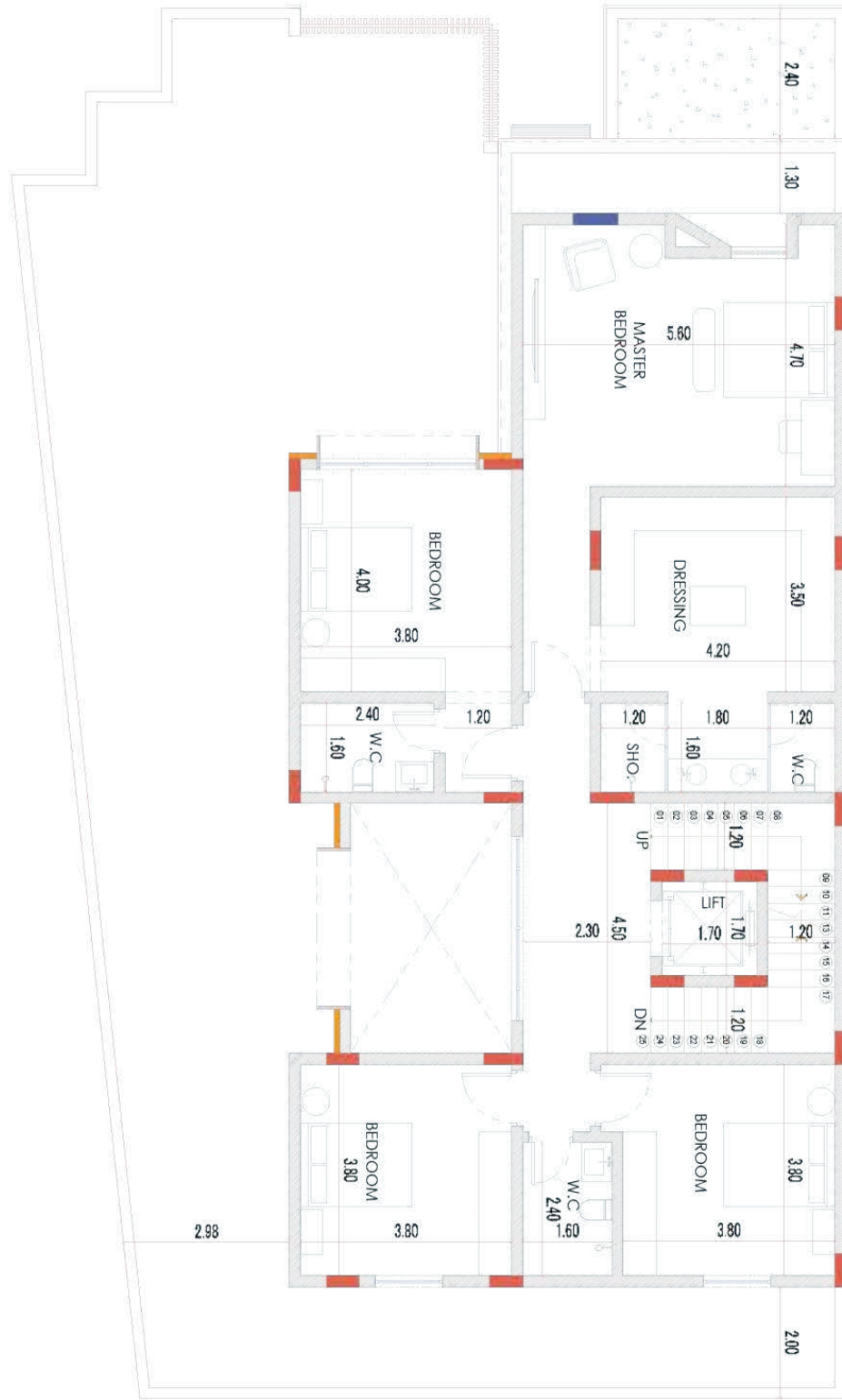
## مكونات الدور الأول

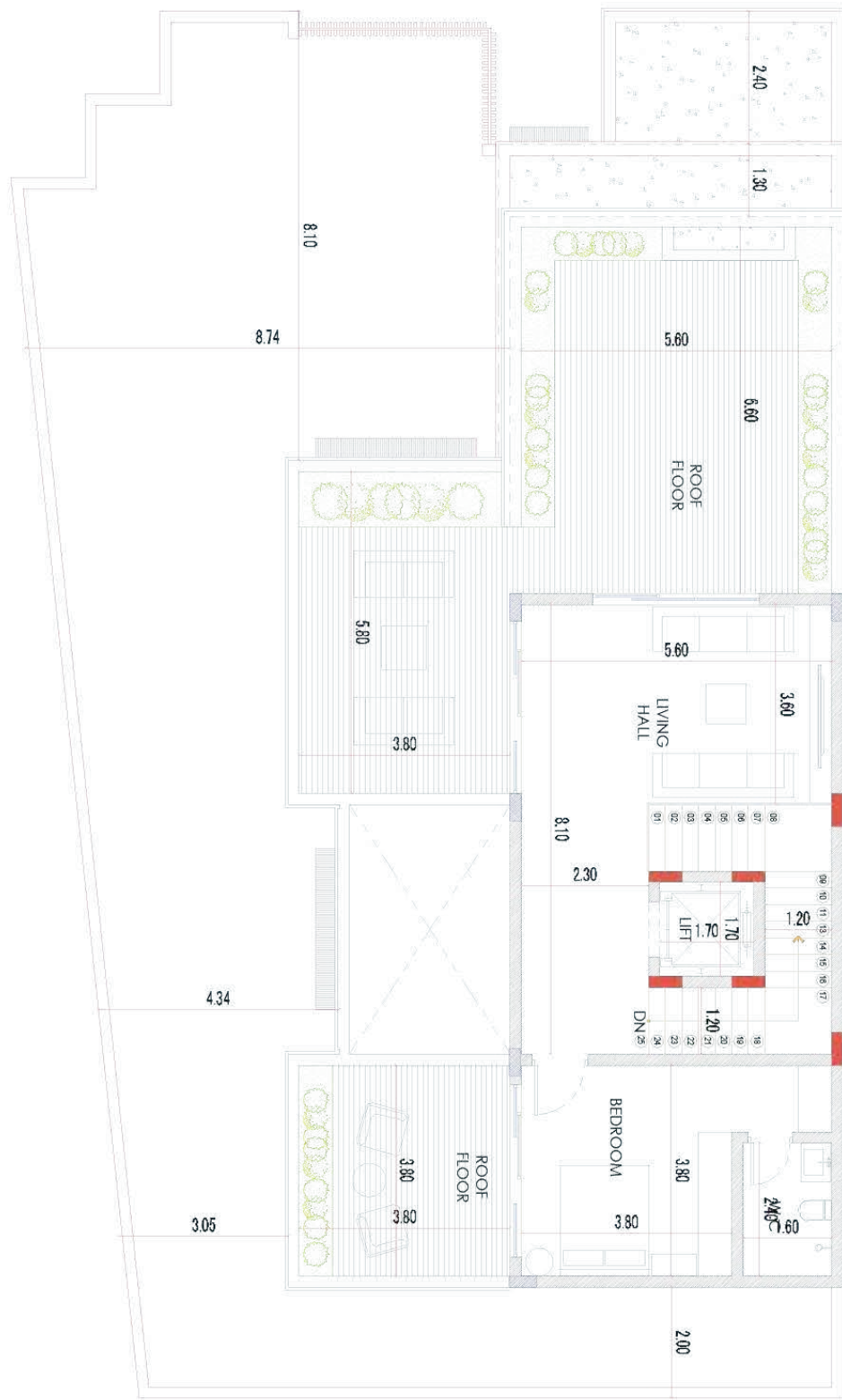
جناح نوم رئيسي

(يحتوي على منطقة ملابس + دورة المياه)

3 غرف نوم

2 دورة المياه





## مكونات الدور الثاني

- غرفة نوم
- دورة مياه
- صالة معيشة
- جلسة خارجية
- سطح كبير

وزج

م

بلوك 192

F

ن

## مكونات الدور الأرضي

مجلس

صالة معيشة

منطقة طعام

مطبخ

2 دورة المياه

غرفة سائق

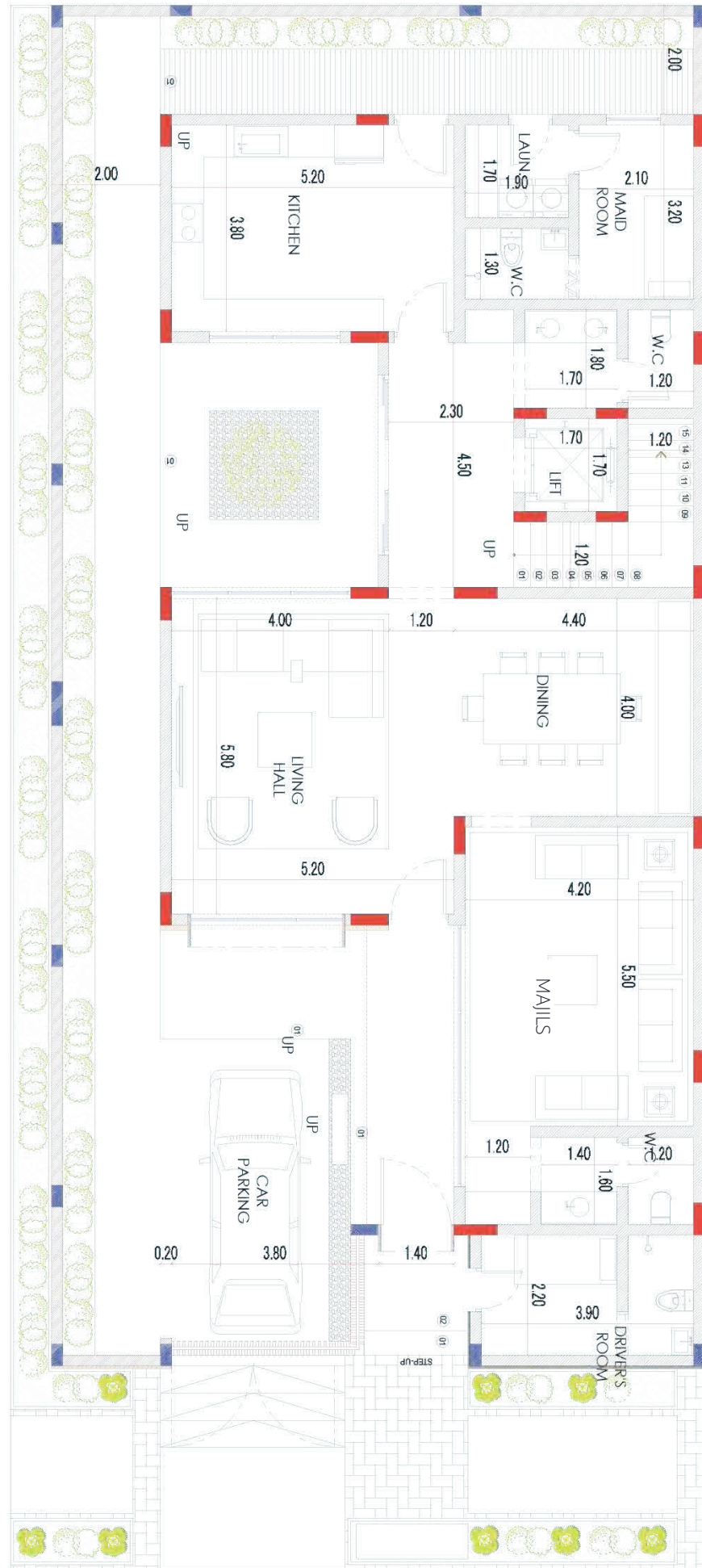
غرفة خادمة

غرفة غسيل

تأسيس مصعد

مدخل سيارة خاص

حوش كبير



## مكونات الدور الأول

جناح نوم رئيسي

(يحتوي على منطقة ملابس + دورة المياه)

3 غرف نوم

2 دورة المياه



## مكونات الدور الثاني

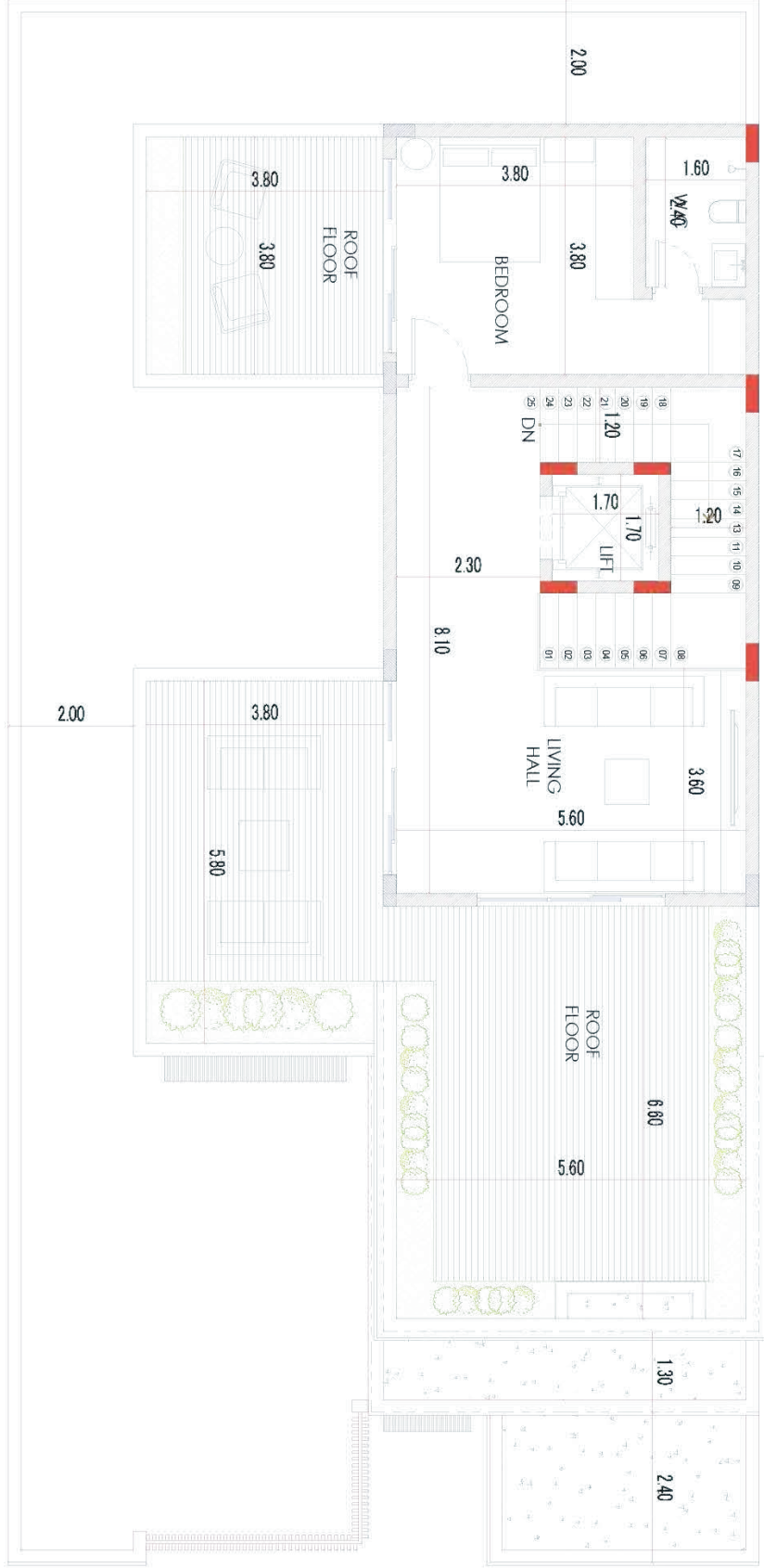
غرفة نوم

دورة مياه

صالة معيشة

جلسة خارجية

سطح كبير





ضماناتك واستدامة علاقاتك

## الضمانات



10 سنوات ضمان  
للهيكل الإنشائي



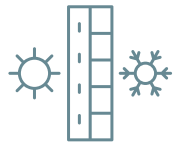
3 سنوات ضمان  
للإضاءة



25 سنة ضمان  
عدادات الكهرباء



سنة ضمان شامل  
للوحدة السكنية



10 سنوات ضمان  
للعزل المائي والحراري



5 سنوات ضمان  
لتمديدات السباكة



15 سنة ضمان  
للمواسير الحرارية



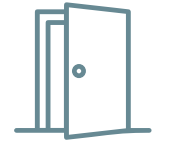
سنة ضمان  
للدهان



سنتين ضمان  
للمصاعد



5 سنوات ضمان  
للتتمديدات الكهربائية



سنة ضمان  
للأبواب

# التراخيص

فـال FAL | الهيئة العامة للمقار REGA REAL ESTATE GENERAL AUTHORITY

تمنح الهيئة العامة للمقار بموجب هذه الوثيقة رخصة فال لممارسة النشاط العقاري وذلك حسب البيانات أدناه:

27/12/2023	بتاريخ	1200023694	رخصة رقم
شركة فانا المحدودة شركة ذات المسؤولية من شخص واحد		اسم المرخص	
فال للوساطة والتسويق		النشاط العقاري	



هذه الوثيقة صادرة من النظام الإلكتروني ولا تحتاج إلى توقيع وتعتبر هذه الرخصة سارية حتى تاريخ 27/12/2026

رخصة فال للوساطة العقارية

فـال FAL | الهيئة العامة للمقار REGA REAL ESTATE GENERAL AUTHORITY

تمنح الهيئة العامة للمقار بموجب هذه الوثيقة رخصة فال لممارسة النشاط العقاري وذلك حسب البيانات أدناه:

29/01/2024	بتاريخ	4200000414	رخصة رقم
شركة فانا المحدودة شركة ذات المسؤولية من شخص واحد		اسم المرخص	
فال للمزادات العقارية		النشاط العقاري	



هذه الوثيقة صادرة من النظام الإلكتروني ولا تحتاج إلى توقيع وتعتبر هذه الرخصة سارية حتى تاريخ 29/01/2027

رخصة فال لإدارة الأملاك

فـال FAL | الهيئة العامة للمقار REGA REAL ESTATE GENERAL AUTHORITY

تمنح الهيئة العامة للمقار بموجب هذه الوثيقة رخصة فال لممارسة النشاط العقاري وذلك حسب البيانات أدناه:

29/01/2024	بتاريخ	4200000414	رخصة رقم
شركة فانا المحدودة شركة ذات المسؤولية من شخص واحد		اسم المرخص	
فال للمزادات العقارية		النشاط العقاري	



هذه الوثيقة صادرة من النظام الإلكتروني ولا تحتاج إلى توقيع وتعتبر هذه الرخصة سارية حتى تاريخ 29/01/2027

رخصة فال للمزادات

## عن فانا المحدودة

تأسست عام ١٩٨٩ م . نسعى لتلبية احتياجاتك ورغباتك في عالم العقارات. نقدم مجموعة واسعة من الخدمات العقارية التي تغطي كل جانب من جوانب هذا المجال الديناميكي. بفضل خبرتنا الواسعة وفريقنا المتخصص، نسعى جاهدين لتحقيق أفضل النتائج لعملائنا. تواصل معنا اليوم للبدء في رحلتك في عالم العقارات.

### رؤيتنا

الريادة في التسويق العقاري وإقامة المزادات وإدارة الأملاك والتطوير العقاري.

### رسالتنا

الاحتراف في تقديم الخدمات بأدوات فاعلة وتقنيات حديثة متخصصة بإدارة وإشراف نخبة من الخبراء ذوي الكفاءة العالية.

## خدماتنا



التطوير العقاري



مرخصة من الهيئة  
العامة للعقار



إقامة مزادات



وكيل بيع قضائي مرخص  
من وزارة العدل



وساطة التمويل  
العقاري



إدارة الأملاك والمرافق



التسويق العقاري



الوساطة العقارية



فانا المحدودة  
FANA LTD.

رخصة فال للتوساطة والتسويق: 1200023695  
رخصة فال للمزادات العقارية: 4200000414  
رخصة إدارة الأملاك: 2200004350



### واتس اب

امسح الباركود  
للاوصول للواتس اب



### الموقع الإلكتروني

امسح الباركود  
للاوصول للموقع



### للتواصل والاستفسار

0555982848

0550409191

www.fana.sa

RGHA6395,

6395 شارع الأمير

تركي بن عبدالعزيز الأول الرياض 3205 - 12362  
السعودية