



فانا المحدودة
FANA LTD.

منزل
الحدادوي



منازل الحداوي.. تحكي الأصالة

فهرس المحتويات

منازل الحداوي: البداية

تاريخ الدرعية

من الزائر إلى الساكن

نمؤك الشخصي... يبدأ من عنوانك

نزهاة بين الطبيعة

رفاهية تُحاكي الجذور

السكن والمرافق

الدرعية... بداية السكن ونهاية التردد



لكل إنسان قصة، ولكل قصة بداية.

نبدأ اليوم فصلاً جديداً نعيشه بشغف، نحمل فيه تطلعاتنا نحو
أفاقٍ أبعد، ونمضي بخطى واثقة نحو مستقبل نصنعه بأنفسنا.

هي بداية تستلهم ماضياً يمتد لثلاثمائة عام، كتبه أبطالٌ
صنعوا المجد، و أوروثوا التميّز لأجيالٍ واصلت الحكاية.

بلغتْ تنسج بين الفخامة والهوية النجدية، وبين الإلهام والرؤية
المستقبلية، تستمر القصة، ويُكتب فصلها الجديد من الدرعية

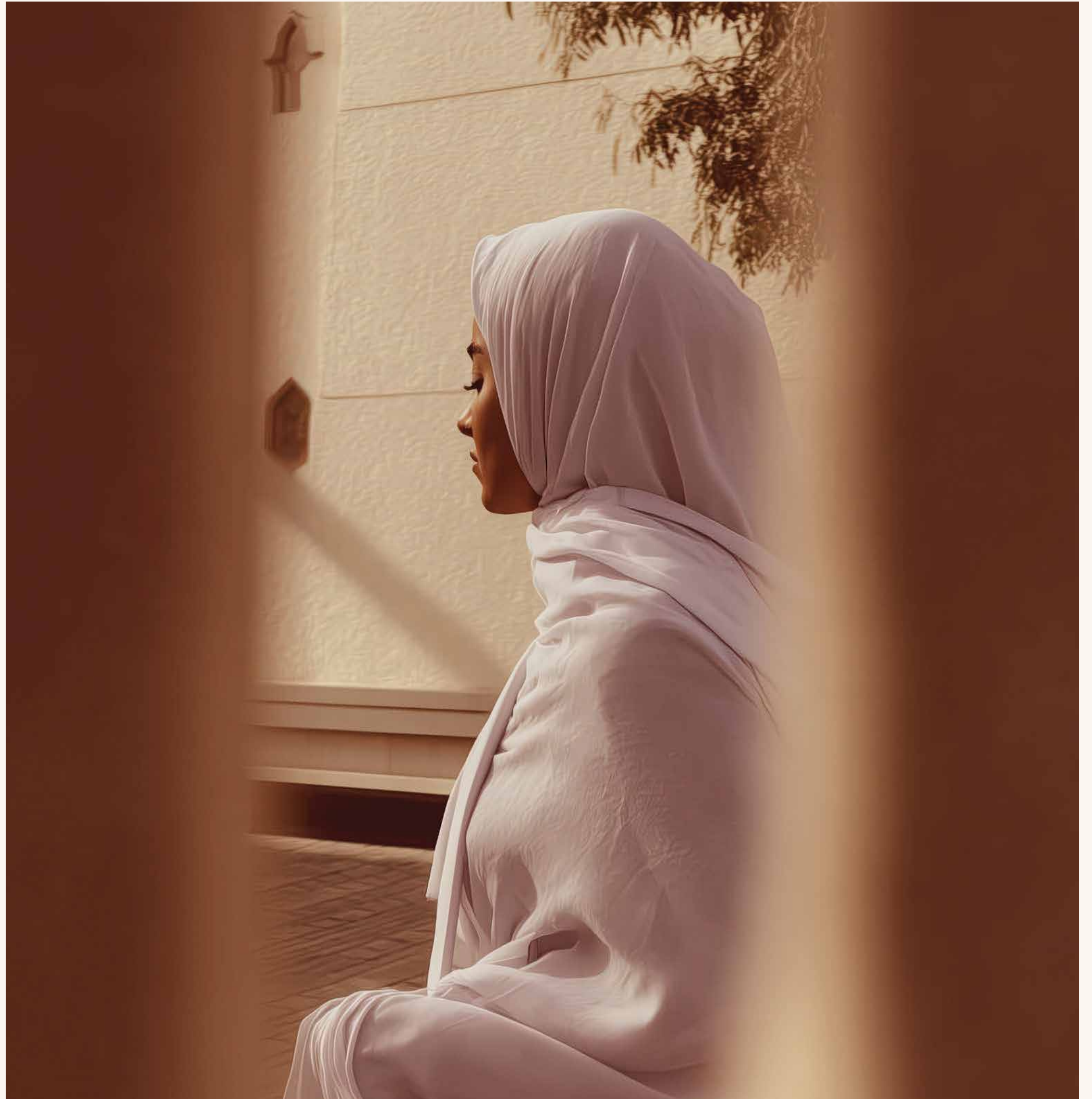


الذاكرة التي لا تنطفئ

في كل زاويةٍ منها، يختبئ صوتٌ قديمٌ
ينادي القادم:

”هنا بدأت الحكاية، وهنا...
تُكتب فصولها الجديدة.“

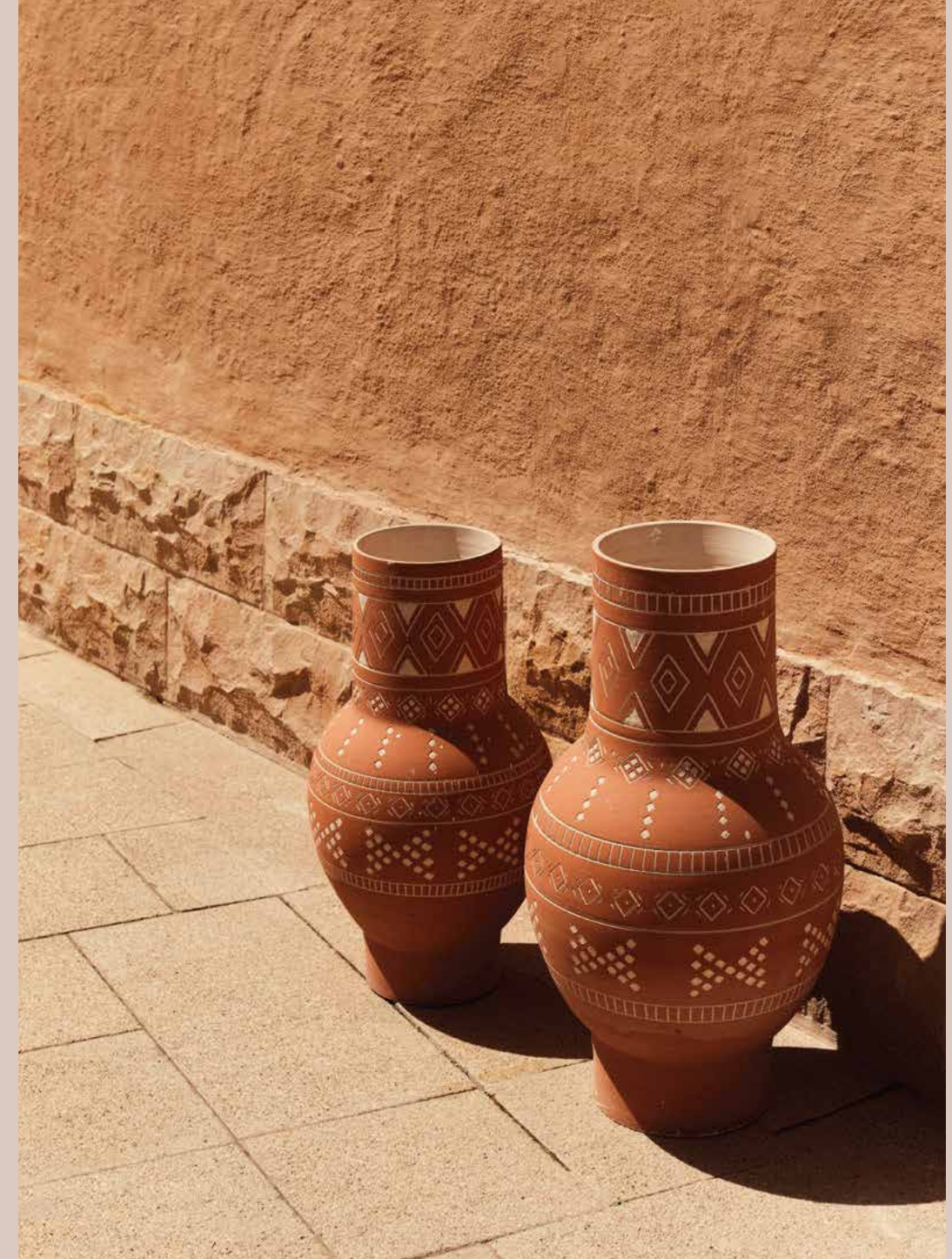
في قلب نجد، حيث يحتفظ الرمل بأثر
الخطى، ويُحاكي النسيم صوت التاريخ،
قامت الدرعية مهدّ الجزيرة ووجدانُ
الوطن، وبدايةً حكاية المجد، من وادي
حنيفة إلى أطراف الطريف، عاشت
الدرعية في الذاكرة كما تعيش في القلب
عريقة، صامدة، وملهمة.



منازل الحداوي: البداية

في قلب الدرعية، تنبض منازل الحداوي كحكاية تُروى على مهل، تجمع بين روح الأصالة ونبض الحداثة، أربعة مبانٍ تنسج بين جدرانها إيقاع الحياة المتوازنة، حيث يلتقي عبق الماضي بصفاء الحاضر.

هنا، لا تُشيد البيوت فحسب، بل تُزرع فيها الذاكرة والسكينة، لتغدو كل زاوية صفحة من رواية تُكمل ما بدأه الأجداد، وتفتح أبوابها على غدٍ تكتب فصوله الأجيال القادمة.





تاريخ الدرعية

والحج، ومركزًا يلتقي فيه العلماء والتجار والحجاج، يتبادلون المعرفة ويغرسون جذور التواصل التي امتدت لتصنع هوية المكان وروحته.

وهكذا، تظل الدرعية حيّة في ذاكرة الزمن، شاهدة على عبق الماضي ورؤية المستقبل.

نشأت الدرعية، مهد مملكتنا، على ضفاف وادي حنيفة في القرن الخامس عشر، حيث ارتفعت المنازل الطينية كأنها تلامس السماء، وتتماوج الطبيعة الخضراء على طول الوادي، حاملةً عبق النباتات ونبض الحياة.

كانت القلب النابض لطريق القوافل





من الزائر إلى الساكن

ما كان يومًا دليلاً للقوافل بين الكنبان،
أصبح اليوم مصدر إلهام لنمط حياةٍ
متوازنٍ يجمع بتناغم بين الأصالة
والابتكار، حيث تتوالى اللحظات على
نغمةٍ واحدةٍ من الانسجام الأبدي.

منازل الحداوي مستوحاة من فن
"الهداوي" التقليدي، ذلك الفن العريق
الذي كان يصدح به رعاة الإبل أثناء
رحلاتهم عبر الصحراء، ليُنسج من أنغامه
إيقاعٌ من التواصل والانتماء.



الإرث

ذلك الإرث الحيّ يهمس في حاضرنا،
ويضيء دروب المستقبل، ليصبح نبراساً
نستنير به في صياغة غدٍ جديد، وحكاية
ترتقي بمكانة هذا التراث العريق.

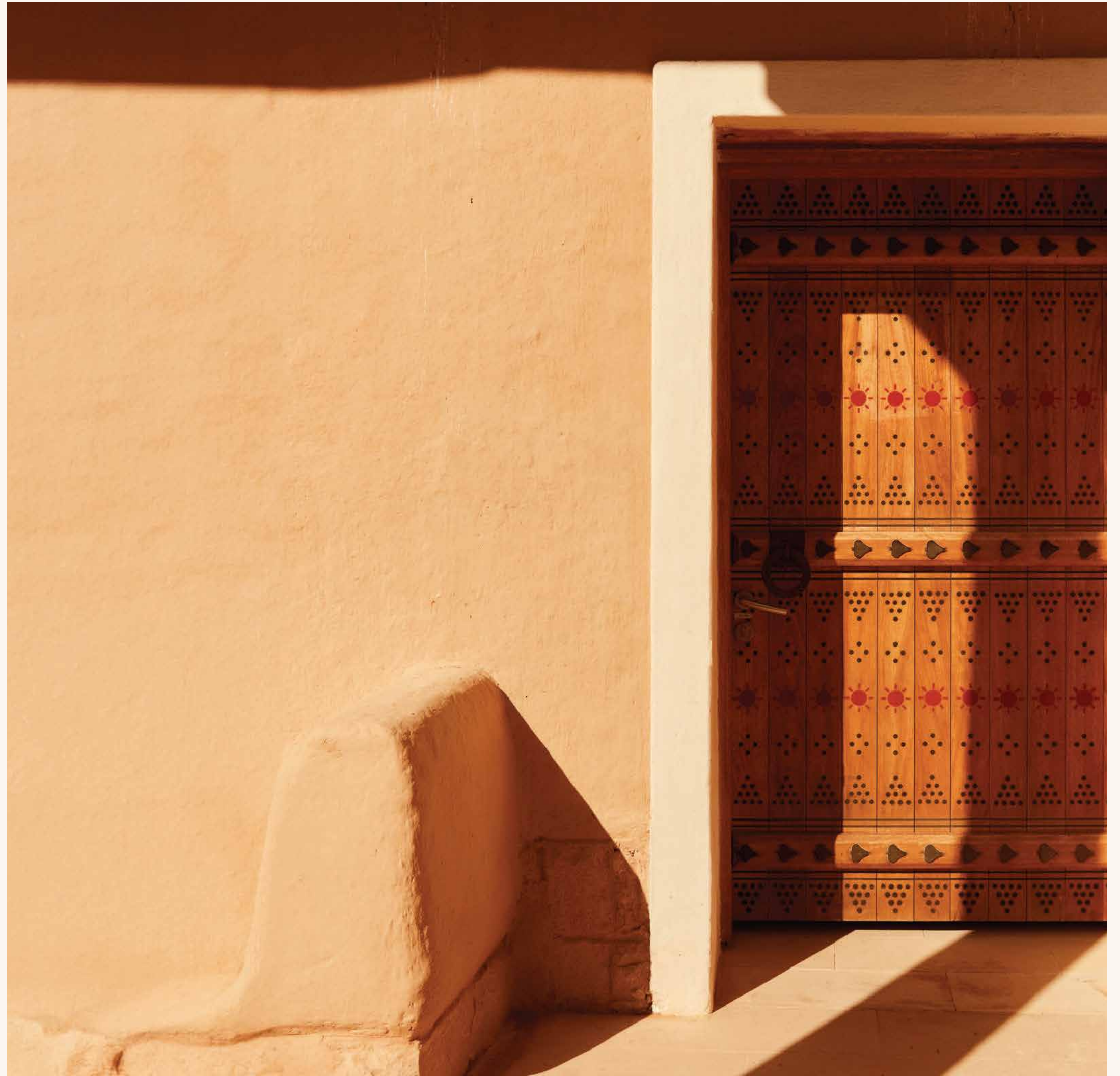
في منازل الحداوي، ينبض إرث الدرعية
في كل زاوية، متجاوزاً حدود الطين
والحجر، حاملاً روح الريادة والابتكار التي
شكّلت قلب المدينة منذ البداية.

هنا تنبض قصة المستقبل

واليوم، تمتد إليك الدعوة لتسكن المكان الذي انطلقت منه الحكاية الأولى، وتكتب فصلاً جديداً من قصة الوطن والمستقبل.

في قلب الدرعية، تولد منازل الحداوي كقصيدة تجمع بين أناقة الحاضر ونبض الماضي.

هنا، حيث يلتقي الإبداع بروح التراث، ينبض حي الإعلام والابتكار كجسر بين الفكرة والعمل، بين الجذور والرؤية، بين من صاغوا التاريخ ومن يصنعون الغد.

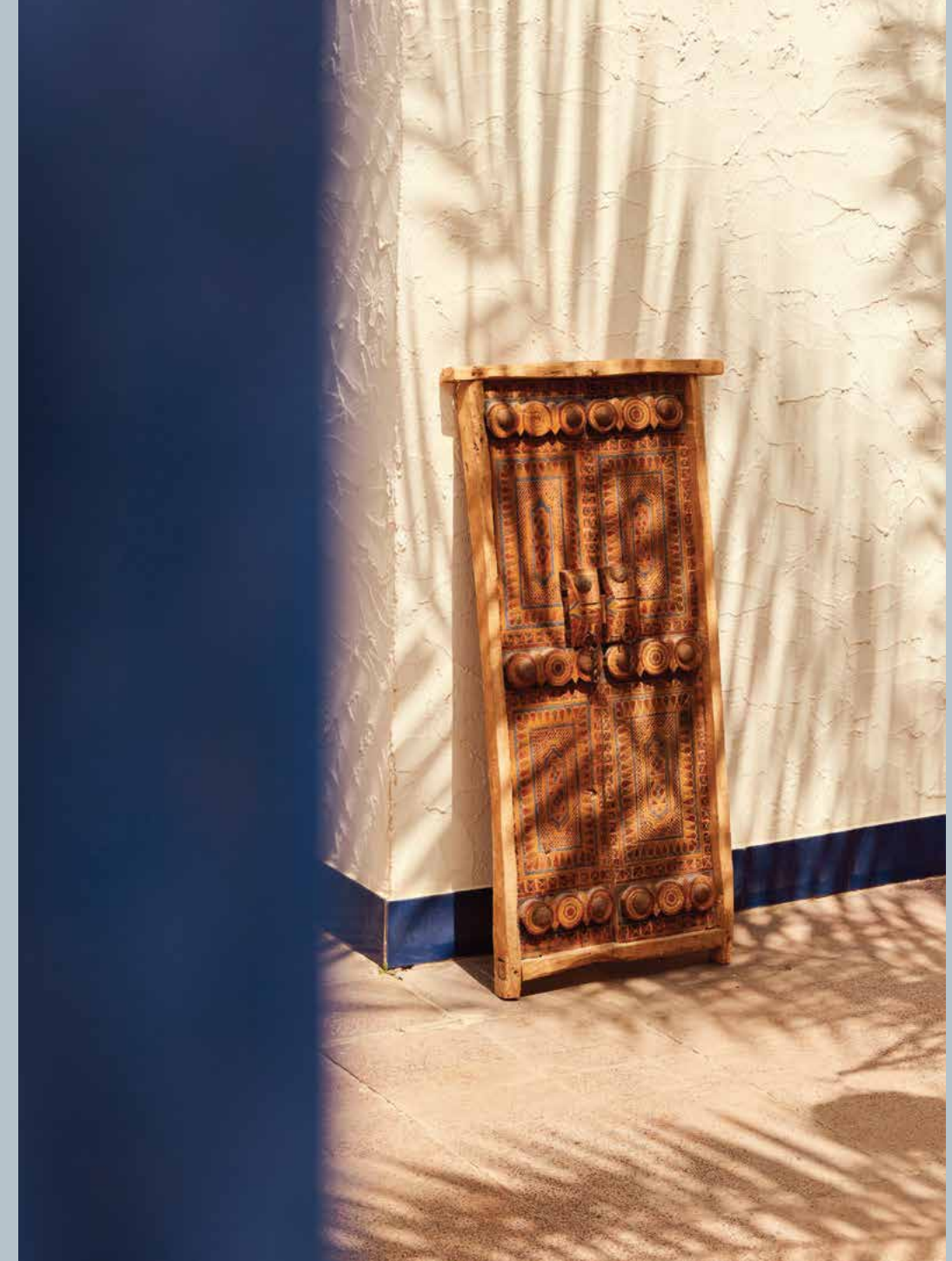


الدرعية: حكايات تنبض بالحياة

الدرعية ليست مجرد مساكن أو شوارع؛ إنها
نسيج حيّ من الروابط الإنسانية.

في منازل الحداوي، تنسج الحياة اليومية بخيوطٍ من الانتماء
والدفع، حيث تتقاطع الحكايات، وتنمو الصداقات، وتُكتب
تفاصيل يومية تشبه الوطن في اتساعه.

هنا، يصبح السكن ذاكرةً جديدة تُضاف إلى الذاكرة القديمة،
لتظل الدرعية مكانا يحيا في الناس كما يحيا الناس فيها.







نمّوك الشخصي، يبدأ من عنوانك

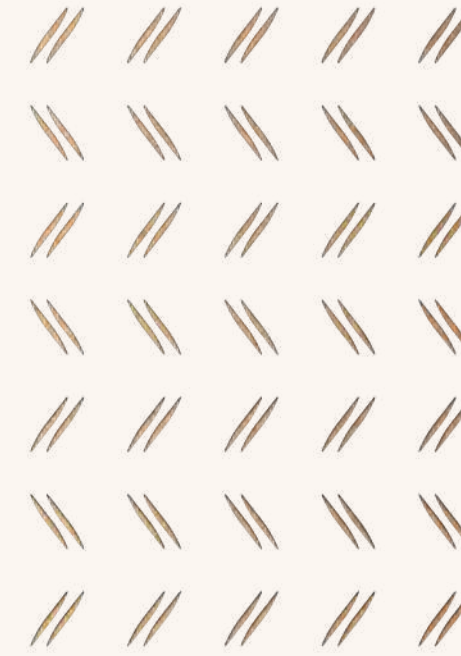
السكن في الدرعية ليس فقط امتلاكاً لمسكن فاخر، بل هو استثمار في الذات وفي الرحلة القادمة.

في هذه المساحات، تُبنى العلاقات العائلية، وتنمو الأحمال المهنية، وتُكتب اللحظات التي لا تُقدّر بثمن. لأن البيت الفاخر هو الذي يُشبهك، هادئاً حين تهدأ، دافئاً حين ترغب بالطمأنينة، وواسعاً حين تطمح. هنا، ينسجم العمل مع لحظات الصفاء، وتنقش الثقافة ملامحها في تفاصيل يومك، من وادي حنيقة وامتداد مساحاته الخضراء إلى شوارع مؤنسة للمشبي وأماكن تعكس أسلوب الحياة العصري؛ كل زاوية تهمس بروح الأصالة، وكل ركن يلامس المستقبل لتعيش الحاضر وكأنك في قلب قصة تتشكّل على إيقاع الإبداع.

العيش في حيّ الإعلام والابتكار

في قلب حيّ الإعلام والابتكار بالدرعية، تتلاقى الأفكار الإبداعية مع التقنية الحديثة، وتتشابك فرص التعاون العالمي كخيوط نسيجٍ متقن. هنا، تنبض الحياة على إيقاع الصناعات الرائدة ومراكز الابتكار النابضة بالحركة، ويصنع السكان مجتمعاً من العقول الطموحة والمبادرة، حيث كل يوم يحمل فرصة جديدة للابتكار والتقدّم وصياغة المستقبل بروح تتجاوز حدود الممكن. في عالم يبحث فيه الناس عن منازل، نحن نقدّم لكم مكاناً للانطلاق، مكاناً لا تبدأ فيه القصة من الجدران الفاخرة، بل من بيئة تُحفّز الطموح وتحتضن الإبداع، لتغدو الدرعية مساحةً تنمو فيها الأحمال كما تنمو الأفكار.





نخبة تسكن بين المجد

هنا، في منازل الحداوي، يجتمع المبدعون والمبتكرون في مجتمع نابض بالحياة، تُلهمهم الأفكار الجديدة، ويقودهم شغف الابتكار نحو بناء مستقبلٍ واعدٍ يجمع بين الطموح والإبداع، ويتقاطع مسارهم في فضاءٍٍ مشتركةٍ تنبض بالحياة، ليصنعوا معًا مستقبلًا يزهر بالإبداع والطموح. مجتمعٌ تتشابك فيه الأفكار لتروي قصةً يوميةً من الإنجاز والتواصل والإلهام.

لم نصمم هذا المنتج لكل أحد، بل صمم للنخبة ممن يُقدِّرون القيمة قبل الشكل، والجوهر قبل المظهر، هم الذين يعرفون أن العراقة لا تُشتري، بل تُحتضن، وأن السكن، حين يكون في قلب تاريخ الدولة، فهو ليس قراراً عقارياً... بل قرار حياة.

هذا المنتج هو دعوة للمميزين، ليكونوا جزءاً من أوائل من سكنوا المجد، لا من زاروه فقط.



فرصة نادرة للعيش في قلب تاريخ المملكة

في منازل الحداوي، تُمنح فرصة نادرة للعيش في قلب تاريخ المملكة، حيث تتحول الأصالة من حكاية تُروى إلى واقع يُعاش.

ليست مجرد تجربة،
بل أثر يُروى

هنا، تنسج العمارة المستوحاة من الطراز النجدي في الدرعية ملامح الحياة اليومية، فتحتفي بالإنسان وروابطه.

باحثٌ تتسع للقاءات، وشوارعٌ مؤنسنة تفيض بالتواصل، لتصبح الحياة المجتمعية أكثر دفئاً، واللحظة أكثر معنى.







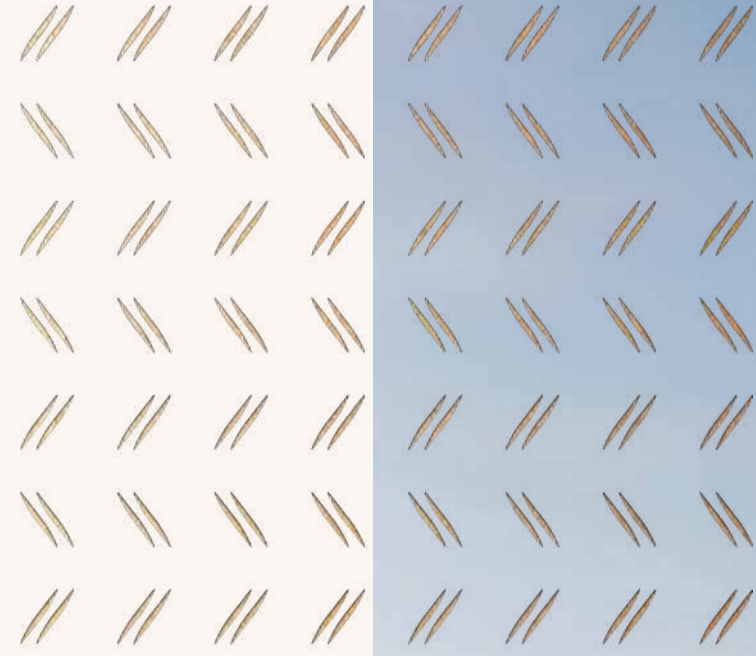
نزاهات بين الطبيعة

هنا، تتحول خطواتك بين ظلال الأشجار ونسيم الوادي إلى أكثر من مجرد ممرات... فهي دعوة للسكينة والانسجام، حيث صُممت الممرات لتصبح رحلتك اليومية تجربة تنبض بالحياة، بلا حاجة لسيارة ولا استعجال.

الطبيعة تحيط بك من كل اتجاه، تُلهمك بالتواصل، وتجمع السكان في لحظات عفوية تنسج بينهم روابط تُروى كل يوم، في حيّ تنبض تفاصيله بالدفاء والحياة.







وادي حنيفة: الطبيعة التي تنفس

في منازل الحداوي ، يمتدّ وادي حنيفة كشربانٍ أخضرٍ في قلب نجد، لتغدو الطبيعة جزءاً من يومك وتحيط بك بأجوائها الساحرة.

مناظر طبيعية خلّابة لوادي حنيفة في تناولك

يغطي الوادي أكثر من ١٢٠ كيلومتراً وقد أعيد تصميمه بعناية ليكون لوحةً حيّةً تضم مسارات للمشبي، وحدائق، ومساحات خضراء. ابدأ يومك بنزهة صباحية بين أشجار النخيل والتشكيلات الصخرية، واستمتع بأمسيات هادئة يحتضنها دفاء المكان وهدوء الطبيعة. أو اقبص عطلة نهاية الأسبوع مستكشفاً حدائق ومقاهي الوادي، لتمتد الطبيعة في تفاصيل يومك، تنسج حضورها بلطفٍ وهدوءٍ بأسرار الحواس.





رفاهية تُحاكي الجذور منازل الجداوي : حيث تبدأ حكايتك

في منازل الجداوي، تتحول العمارة إلى لغةٍ تتحدث عن الماضي والحاضر في آنٍ واحد، حيث يتجلى الطراز النجدي الأصيل في كل تفاصيله، متناغمًا مع ديكورات داخلية عصرية ووسائل راحة صُممت لتنساب بسلاسة مع إيفاج حياتك اليومية. صُممت المنازل بعناية هندسية فائقة لتوفر أقصى درجات الخصوصية والأمان، فتشعر وكأن كل زاوية تحتضنك، وكل مساحة تصنع لك أجواءً من الراحة والسكينة، بينما تظل متصلة بروح المكان العريقة.







رفاهية تُحاكي الجذور منازل الحداوي: حيث تبدأ حكايتك

ما بين تفاصيل الواجهات النجدية وأناقفة التصميم الداخلي، تظهر معادلة فلما وُجدت: جمال الماضي وفخامة الحاضر. هنا، لا يُختار البلاط بلونه فقط، بل بقيمته... ولا تُرسم الزوايا اعتباطًا، بل تُستلهم من مآذن، وأقواس، وسراديب عرفت معنى الدفء والكرم.

هندسة مدروسة، ومساحات مُصممت لنمو العائلة ولحياة تسكنها الطمأنينة. في كل متر فلسفة، وفي كل غرفة فرصة للتأمل، ولعيش التفاصيل كما يجب أن تُعاش.

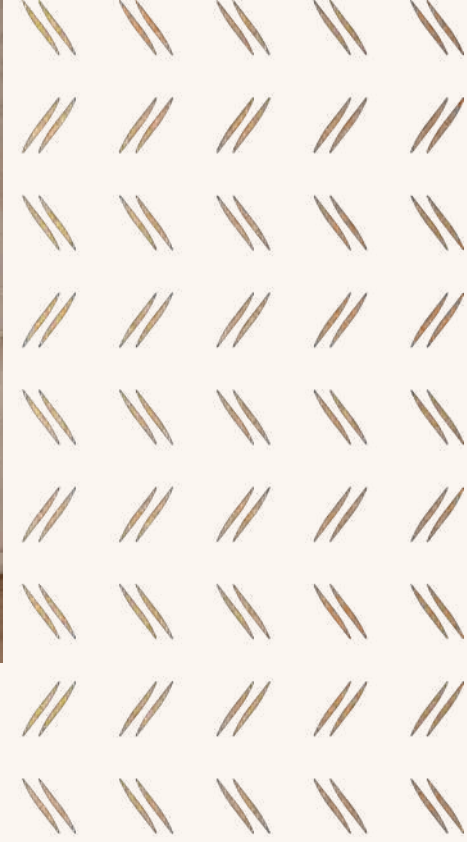






غرفة النوم الرئيسية ودورات المياه

استيقظ على إشراقه النهار وهي تنسلل عبر النوافذ الواسعة، لتملأ غرفتك بضوءٍ هاديٍّ يطلُّ على سكونٍ حيٍّ وجمالٍ تفاصيله في منازل الحداوي. كل صباح هنا يبدأ بصفاً يليق بمكانٍ يجمع بين الهدوء والأناقة. لتستمتع بتجربة توازنٍ فريدة في قلب منزلك.



غرفة النوم الرئيسية ودورات المياه

وفي دورات المياه، تتجسد البساطة في أبهى صورها، حيث يلتقي الحجر بالمعدن في تناغم دقيق، وتُفصل الأرضيات بعناية لتوفر بيئة راقية تنبض بالسكينة.

كل زاوية دعوة للاسترخاء، وكل لمسحة تحمل معنى الفخامة، لتتحول لحظتك اليومية إلى تجربة مشبعة بالأناقة والراحة.





المرافق والخدمات والنادي الصحي والرياضي

في منازل الحداوي، تتناغم الحيوية مع الراحة لتصنع أسلوب حياة متكاملٍ وسلس، حيث يضم المجمع صالاتٍ داخلية ومساحات خارجية مشتركة، ومساح، ومواقف سيارات خاصة في الطابق السفلي.

أما الطابق الأرضي، فيحتضن مجموعة منتقاة من المقاهي والتسوّق، لتلبية احتياجات السكان اليومية بأنافةٍ وراحة.







المرافق والخدمات والنادي الصحي والرياضي

ومن بين هذه المرافق، يبرز النادي الصحي والرياضي كنبض من الحيوية والتجدد، مجهز بأحدث الأجهزة ومساحات مفتوحة للحركة، ليمنح توازناً بين القوة واللياقة والاسترخاء.

هنا، يصبح الاهتمام بصحتك وصفاء ذهنك جزءاً من تفاصيل يومك، في مجتمع يجمع بين الراحة والنشاط وروح التواصل.

الدرعية... بداية السكن ونهاية التردد

فرصة استثنائية في منازل الحداوي

والآن تقف الدرعية على أعتاب مرحلة جديدة، حيث ينبض المخطط الرئيسي بالحياة، وتتحول الرؤية من ورائق إلى واقع، ومن طموح إلى عقد ملكية. المنتج السكني الأول ليس مجرد افتتاح، بل هو إنطلاقة، بداية لعهد جديد من الرفاهية المستوحاة من الأصالة.

”لكل من تأخر، آن الأوان أن يتقدم. ولكل من حلم آن الحلم أن يسكن“.

تفتح منازل الحداوي أبوابها لتدعوك تكتب فصلاً جديداً في حكاية المملكة العربية، حيث يلتقي عمق تاريخ الدرعية بأنفاس الحاضر النابض بالحياة. هنا، تتجاوز المساكن حدود الجدران والأبواب لتتحول إلى مسرح يومي لقصص متكاملة، صُممت لمن يطمح إلى ترك بصمة خالدة على صفحات هذا المكان الفريد. في الحداوي تصبح خطواتك أنغاماً في سيمفونية التراث، وحياتك فصلاً يُروى للأجيال القادمة، فصل جديد من الرفاهية، مشبع بروح الأصالة، ويمضي بثقة نحو المستقبل برؤية عصرية متجددة، لتصبح لكل ساكن قصة تحيا بين دفتي التاريخ والحلم.







الموقع:

- ١ حديقة
- ٢ أرنا الدرعية
- ٣ دار الأوبرا الملكية بالدرعية
- ٤ حي الإعلام والابتكار
- ٥ ميدان الدرعية
- ٦ وادي حنيفة
- ٧ موقع الطريف للتراث العالمي
- ٨ مسجد العليقية في المليبيد
- ٩ الجامع الكبير

ستوديو النموذج A

منطقة نوم واحدة
عدد دورات المياه: ١

المساحة: ٥٨ م^٢

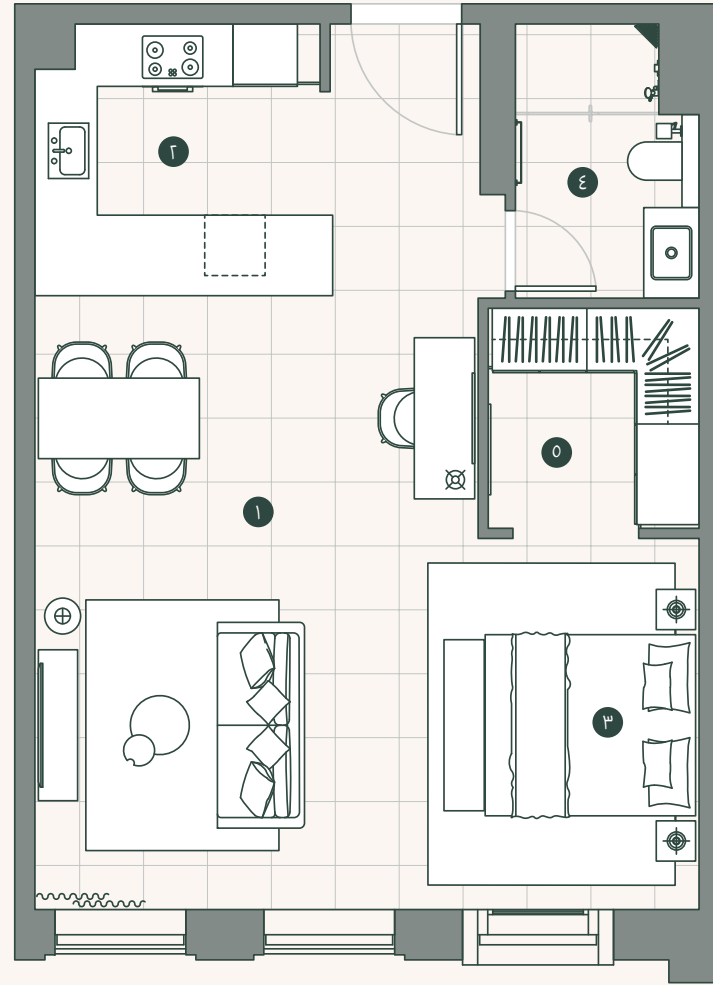
١. منطقة المعيشة والطعام
٦.٠ م × ٣.٠ م

٢. المطبخ
٢.٧ م × ٣.٠ م

٣. منطقة النوم
٣.٧ م × ٣.٦ م

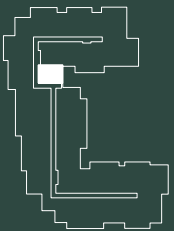
٤. دورة مياه
٢.٧ م × ١.٨ م

٥. خزانة ملابس
٢.٢ م × ٢.١ م



مخططات الطوابق السكنية

الطابق الأرضي



شقة بغرفتي نوم النموذج A

غرفة النوم: ٢
دورات المياه: ٢,٥

المساحة الإجمالية:
١١٨ م^٢

١. منطقة المعيشة والطعام
٥,٩ م × ٤,٧ م

٢. المطبخ
٢,٩ م × ٣,٥ م

٣. غرفة النوم الرئيسية
٣,٨ م × ٤,٥ م

٤. الحمام الداخلي
(غرفة النوم الرئيسية)
٢,٦ م × ٣,٢ م

٥. غرفة الملابس
٢,٢ م × ٣,٢ م

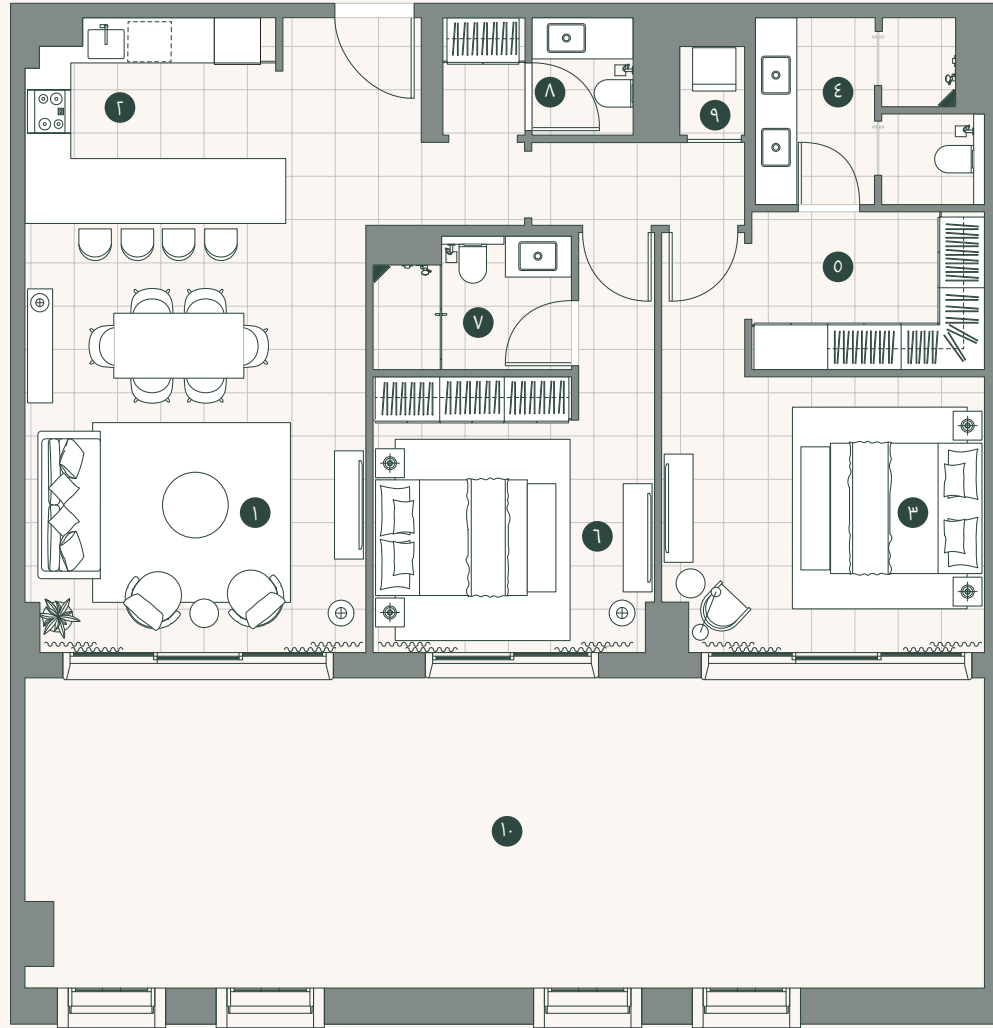
٦. غرفة النوم الثانوية
١,٨ م × ٢,٧ م

٧. حمام غرفة النوم الثانوية
١,٨ م × ٢,٧ م

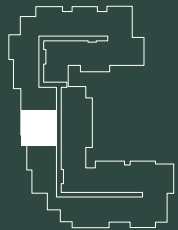
٨. دورة مياه للضيوف
١,٦ م × ١,٥ م

٩. غرفة الغسيل
١,٢ م × ٠,٩ م

١٠. الشرفة



المخطط الرئيسي - الطابق الثاني



شقة بغرفة نوم واحدة النموذج A

غرفة النوم: ١
دورات المياه: ١,٥
الشرفة: ١

المساحة الإجمالية:
٧٧ م^٢

١. منطقة المعيشة والطعام
٥,٥ م × ٤,٦ م

٢. المطبخ
٥,٤ م × ٢,٤ م

٣. غرفة النوم الرئيسية
٣,٣ م × ٤,٠ م

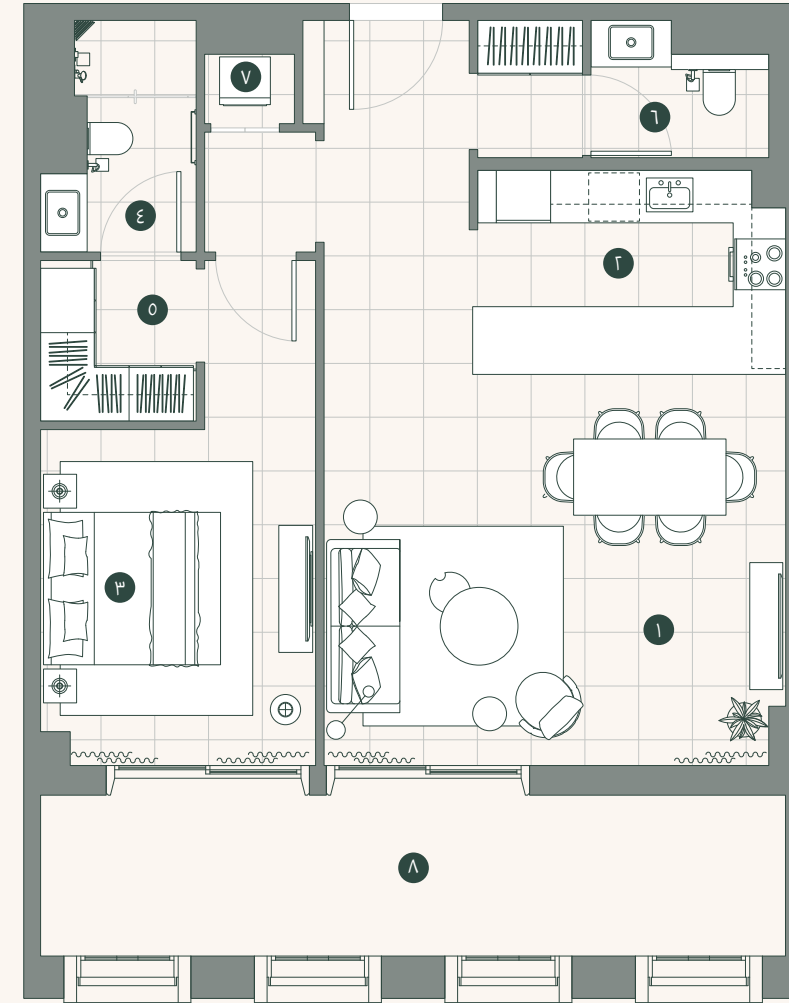
٤. الحمام الداخلي
(غرفة النوم الرئيسية)
١,٤ م × ٢,٧ م

٥. غرفة الملابس
١,٨ م × ١,٩ م

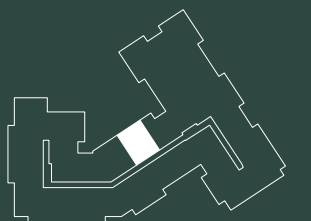
٦. دورة مياه للضيوف
٢,١ م × ١,٦ م

٧. غرفة الغسيل
١,٠ م × ٠,٨ م

٨. الشرفة



المخطط الرئيسي - الطابق الثاني



شقة بثلاث غرف نوم نموذج G

غرف النوم: ٣,٥
دورات المياه: ٤,٥
شرفتان

المساحة الإجمالية:
٢٠١ م

١. منطقة المعيشة
٦,٠ × ٥,٤ م

٢. منطقة الطعام
٤,٨ × ٤,٨ م

٣. المطبخ المفتوح
٢,٦ × ٣,٥ م

٤. غرفة النوم الرئيسية
٣,٧ × ٤,١ م

٥. الحمام الداخلي
(غرفة النوم الرئيسية)
٢,٤ × ٢,٩ م

٦. غرفة الملابس
٢,٣ × ٢,٩ م

٧. غرفة النوم الثانوية ١
٣,٧ × ٣,٨ م

٨. حمام غرفة النوم الثانوية ١
٢,٧ × ١,٩ م

٩. غرفة النوم الثانوية ٢
٣,٧ × ٣,٨ م

١٠. حمام غرفة النوم الثانوية ٢
٢,٧ × ١,٩ م

١١. المطبخ الخلفي
٢,٢ × ٣,٥ م

١٢. دورة مياه للضيوف
١,٨ × ١,٥ م

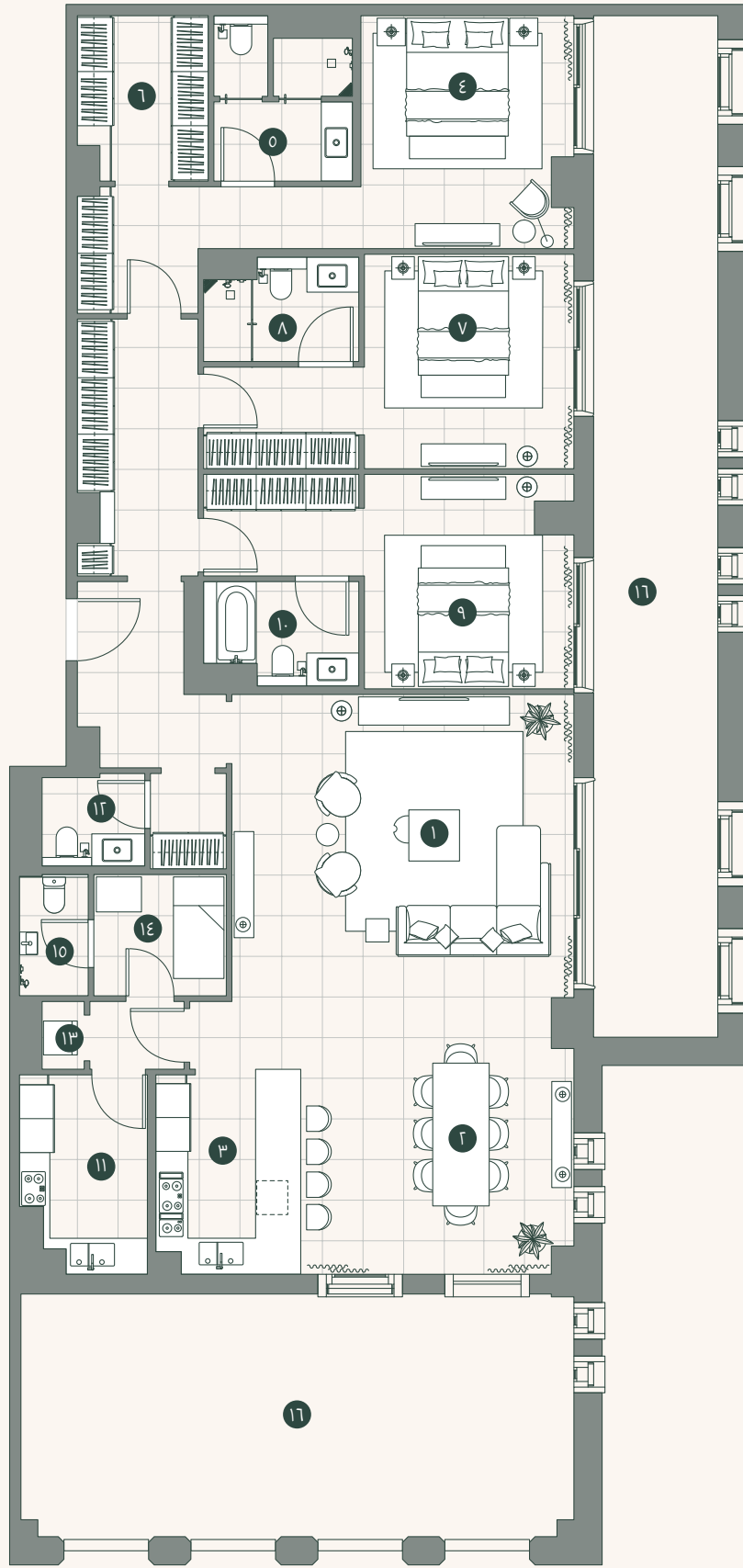
١٣. غرفة الغسيل
٠,٧ × ١,١ م

١٤. غرفة الخادمة
٢,٣ × ٢,١ م

١٥. حمام غرفة الخادمة
١,٢ × ٢,١ م

١٦. شرفتان

المخطط الرئيسي - الطابق الثاني



شقة بغرفتي نوم النموذج J

غرف النوم: ٢,٥
دورات المياه: ٣,٥
شرفتان

المساحة الإجمالية:
١٥٠ م

١. منطقة المعيشة والطعام
٥,٩ × ٤,٧ م

٢. المطبخ
٢,٩ × ٤,١ م

٣. غرفة النوم الرئيسية
٣,٤ × ٤,٩ م

٤. الحمام الداخلي
(غرفة النوم الرئيسية)
٢,٤ × ٣,٢ م

٥. غرفة الملابس

٦. غرفة النوم الثانوية
٣,٩ × ٤,٠ م

٧. حمام غرفة النوم الثانوية
١,٨ × ٢,٧ م

٨. دورة مياه للضيوف

١,٤ × ١,٨ م

٩. غرفة الغسيل
١,٢ × ١,١ م

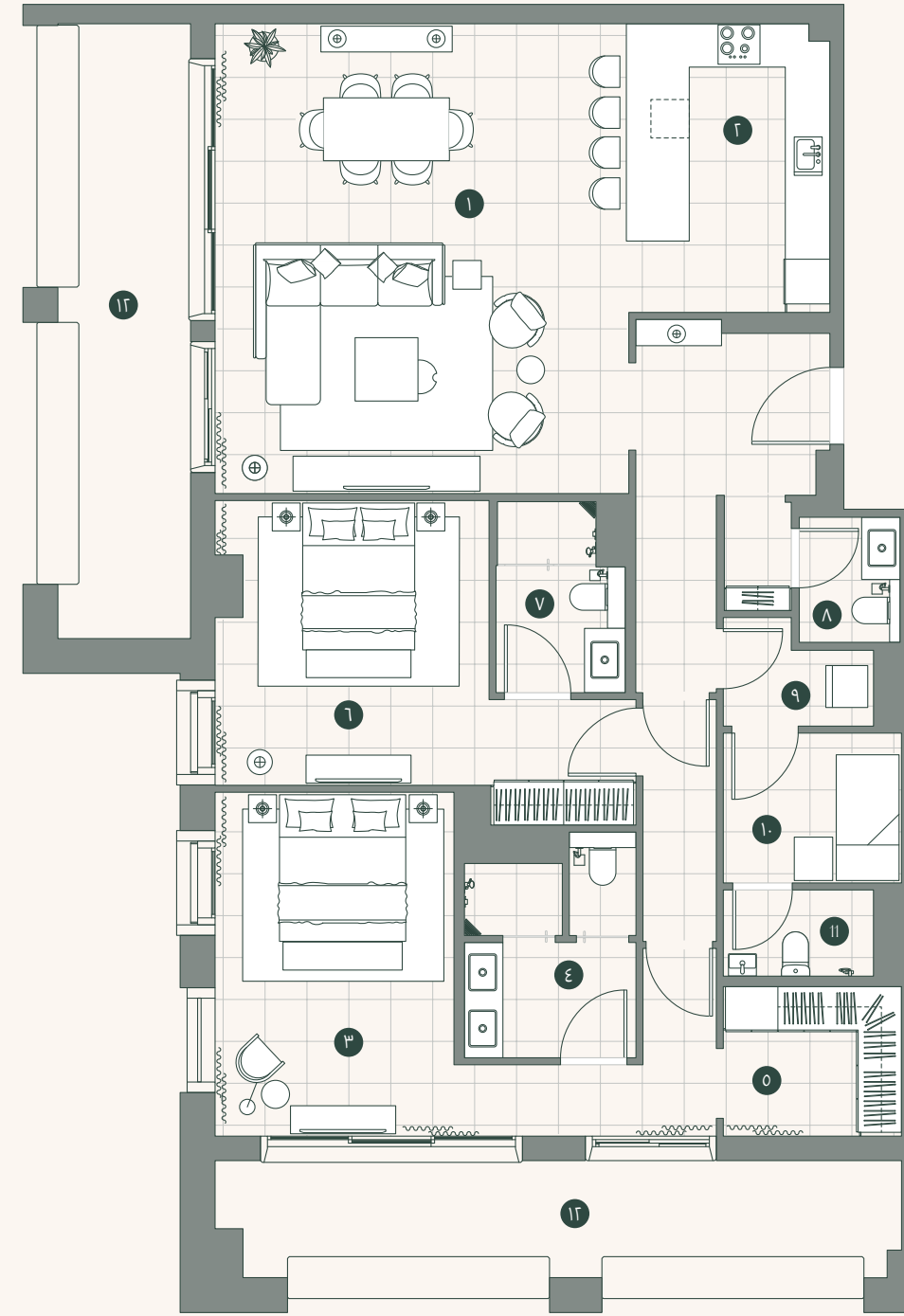
١٠. غرفة الخادمة

٢,٥ × ٢,١ م

١١. حمام غرفة الخادمة
٢,١ × ١,٢ م

١٢. الشرفات

المخطط الرئيسي - الطابق الأرضي السفلي



غرف النوم: ٤,٥
دورات المياه: ٤,٥
الشرفة: ١

المساحة الإجمالية:
١٨٩ م^٢
الطابق العلوي

٥. غرفة النوم الرئيسية
٣,٧ م × ٤,٣ م

٦. الحمام الداخلي
(غرفة النوم الرئيسية)
٢,٩ م × ٣,٠ م

٧. غرفة الملابس
٢,٣ م × ٣,٠ م

٨. غرفة النوم الثانوية ١
٤,١ م × ٤,٦ م

٩. حمام غرفة النوم الثانوية ١
١,٩ م × ٣,٠ م

١٠. صالة المعيشة ٢
٥,٣ م × ٦,٩ م

١١. غرفة النوم الثانوية ٢
٣,٨ م × ٤,٠ م

١٢. حمام غرفة النوم الثانوية ٢
١,٧ م × ٢,٨ م

١٣. غرفة النوم الثانوية ٣
٤,٤ م × ٤,٠ م

١٤. حمام غرفة النوم الثانوية ٣
٢,٧ م × ١,٨ م

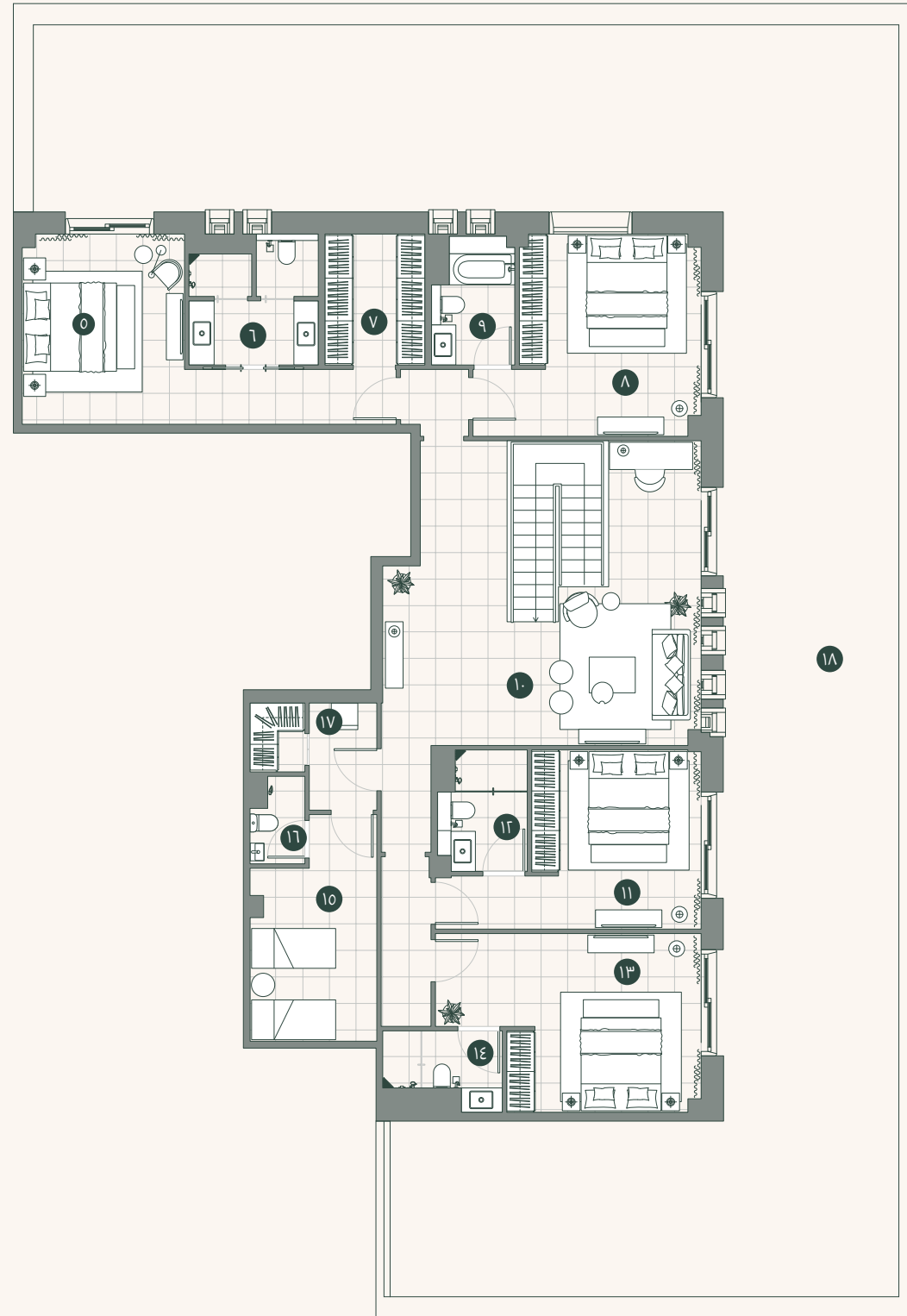
١٥. غرفة الخادمة
٢,٩ م × ٣,٩ م

١٦. دورة مياه الخادمة
١,٢ م × ٢,٠ م

١٧. غرفة الغسيل
١,٥ م × ٢,٤ م

١٨. الشرفة

المخطط الرئيسي - الطابق الرابع



بنتهاوس
النموذج A

غرفة النوم: ١
دورات المياه: ١
شرفة: ١

المساحة الإجمالية:
٧٨ م^٢
الطابق السفلي

١. منطقة المعيشة والطعام
٦,٧ م × ٨,٩ م

٢. المطبخ
٢,٧ م × ٣,٣ م

٣. دورة مياه للضيوف
١,٨ م × ١,٦ م

٤. شرفة

الطابق الثالث





إخلاء المسؤولية

تم إعداد محتويات هذا الكتيب قبل الحصول على موافقة التخطيط وبدء أعمال البناء. قد لا تكون بعض الأراضي المحيطة بالمشروع ضمن ملكية شركة الدرعية وقد لا يتم تطويرها عند اكتمال المشروع.

المعلومات والصور والانطباعات الفنية التي تصور الداخل والخارج والمرافق القريبة والمناطق العامة والشوارع، بالإضافة إلى أي مواصفات أو مقاييس مذكورة في هذا الكتيب، هي لأغراض توضيحية فقط. ولا تشكل عرضاً أو عقداً، ولا ينبغي الاعتماد عليها كممثل للمنتج النهائي. قد تختلف الرؤى والمشاهد والأوصاف بحسب مستوى وموقع كل وحدة سكنية.

جميع الأبعاد بالمتر وتقاس من النهاية إلى النهاية، مع استبعاد فروق البناء. جميع المواد والأبعاد والرسومات تقريبية فقط. المعلومات قابلة للتغيير دون إشعار، وفقاً لتقدير المطور. قد تختلف المساحة الفعلية عن المساحة المذكورة. الرسومات غير مطابقة للمقياس الفعلي. جميع الصور المستخدمة لأغراض توضيحية فقط ولا تمثل الحجم الفعلي أو المميزات أو المواصفات أو التركيبات أو الأثاث. يحتفظ المطور بالحق في إجراء أي تعديلات أو تغييرات وفقاً لتقديره المطلق دون أي مسؤولية.

يهدف هذا المشروع إلى الحصول على شهادة الريادة في الطاقة والتصميم البيئي (LEED) من المستوى الذهبي، وشهادة مستدام بالمستوى الذهبي.

عن فانا المحدودة

تأسست عام 1989 م . نسعى لتلبية إحتياجاتك ورغباتك في عالم العقارات نقدم مجموعة واسعة من الخدمات العقارية التي تغطي كل جانب من جوانب هذا المجال الديناميكي بفضل خبرتنا الواسعة وفريقنا المتخصص, نسعي جاهدين لتحقيق أفضل النتائج لعملائنا. تواصل معنا اليوم للبدء في رحلتك في عالم العقارات .

رؤيتنا

الريادة في التسويق العقاري وإقامة المزادات وإدارة الأملاك والتطوير العقاري

رسالتنا

الإحتراف في تقديم الخدمات بأدوات فاعلة وتقنيات حديثة متخصصة بإدارة وإشراف نخبة من الخبراء ذوي الكفاءة العالية

خدماتنا



التطوير العقاري



مرخصة من الهيئة العامة للعقار



إقامة مزادات



وكيل بيع قضائي مرخص من وزارة العدل



وساطة التمويل العقاري



إدارة الأملاك والمرافق



التسويق العقاري



الوساطة العقارية

التراخيص



تمنح الهيئة العامة للعقار بموجب هذه الوثيقة رخصة فال لممارسة النشاط العقاري وذلك حسب البيانات أدناه:

29/01/2024	بتاريخ	4200000414	رخصة رقم
شركة فانا المحدودة شركة ذات المسؤولية من شخص واحد		اسم المرخص	
فال للمزادات العقارية		النشاط العقاري	



هذه الوثيقة صادرة من النظام الإلكتروني ولا تحتاج إلى توقيع وتعتبر هذه الرخصة سارية حتى تاريخ 29/01/2027

تمنح الهيئة العامة للعقار بموجب هذه الوثيقة رخصة فال لممارسة النشاط العقاري وذلك حسب البيانات أدناه:

27/12/2023	بتاريخ	1200023694	رخصة رقم
شركة فانا المحدودة شركة ذات المسؤولية من شخص واحد		اسم المرخص	
فال للوساطة والتسويق		النشاط العقاري	



هذه الوثيقة صادرة من النظام الإلكتروني ولا تحتاج إلى توقيع وتعتبر هذه الرخصة سارية حتى تاريخ 27/12/2026

تمنح الهيئة العامة للعقار بموجب هذه الوثيقة رخصة فال لممارسة النشاط العقاري وذلك حسب البيانات أدناه:

26/01/2025	بتاريخ	2200004350	رخصة رقم
شركة فانا المحدودة شركة ذات المسؤولية من شخص واحد		اسم المرخص	
فال لإدارة الاملاك		النشاط العقاري	



هذه الوثيقة صادرة من النظام الإلكتروني ولا تحتاج إلى توقيع وتعتبر هذه الرخصة سارية حتى تاريخ 26/01/2026




فانا المحدودة
FANA LTD.

 0555982848

 0550409191

 www.fana.sa

 6395 شارع الأمير, RGHA6395
تركي بن عبدالعزيز الأول الرياض 3205 - 12362
السعودية

واتس اب
إمسح الباركود
للوصول للواتس اب



الموقع الإلكتروني
إمسح الباركود
للوصول للموقع



رخصة فال للوساطة والتسويق : (1200023695)
رخصة فال للمزادات العقارية : (420000414)
رخصة فال لإدارة الأملاك : (2200004350)

