

أَمَارَا  
AMARA



فانا المحدودة  
FANA LTD.

A man in traditional Arab attire, including a white ghutra and a dark blue thobe with gold trim, is holding a young child on a dark brown horse. The child is wearing a light-colored, patterned thobe. The scene is set outdoors during sunset, with a warm, golden light illuminating the background. The man is looking towards the child, and the child is looking back at him. The horse is standing still, and the man is holding its lead rope. The background shows a blurred building and some trees.

عقار عائلي ضُمَّم..  
ليستمرّ عبر الأجيال.

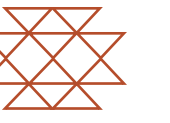


حيث تمتد الجذور..  
وتكبر الأجيال.

متجدر في الدرعية..  
ويبقى للأجيال.

قريب من العين.. قريب من القلب.  
تصميم يجمعك بمن تحب، ولكن باستقلالية تامة





# مرحباً بك في الوجهة الأكثر خصوصية بالمملكة العربية السعودية

في قلب وادي صفار، يقع مشروع "ريانة" أحد أكثر مجتمعات دار جلوبال فخامةً وحصرية. وجهة متميزة، صممت بعناية حول فندق فاخر، ونادي للجولف، وقصور حصرية، لتقديم أسلوب حياة استثنائي.





# عنوانك في قلب وادي الرياض الملكي



الدرعية



00 دقائق الدرعية

10 دقائق مونتاج وادي صفار

10 دقائق ذا أوبيروي وادي صفار

10 دقائق فايينا وادي صفار

11 دقيقة سيكس سينسيز وادي صفار

13 دقيقة أمان سمر وادي صفار

15 دقيقة ملعب جولف عالمي مكوّن من 27 حفرة

15 دقيقة مركز مبيعات وادي صفار

18 دقيقة شيدي وادي صفار

19 دقيقة النادي الملكي للفروسية والبولو

المدخل الشمالي  
لوادي صفار

بوابة ريانة الشمالية  
(خاصة)

البوابة الشرقية  
لوادي صفار

النادي الملكي للفروسية  
والبولو

ذا أوبيروي وادي صفار

فايينا وادي صفار

بوابة ريانة الشرقية  
(خاصة)

RAYANA  
WADI SAFAR

بوابة ريانة الغربية  
(خاصة)

مونتاج وادي صفار

WADI  
SAFAR

سيكس سينسيز وادي صفار

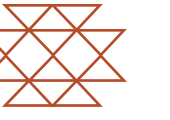
أمان سمر وادي صفار

شيدي وادي صفار

المدخل الجنوبي لوادي صفار

ملعب جولف عالمي مكوّن من 27 حفرة

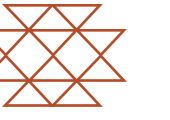
مركز مبيعات وادي صفار



# بوابتك إلى وادي صفار

يحظى وادي صفار بمدخل خاص عبر  
بوابة حصرية للمقيمين وضيوفهم.



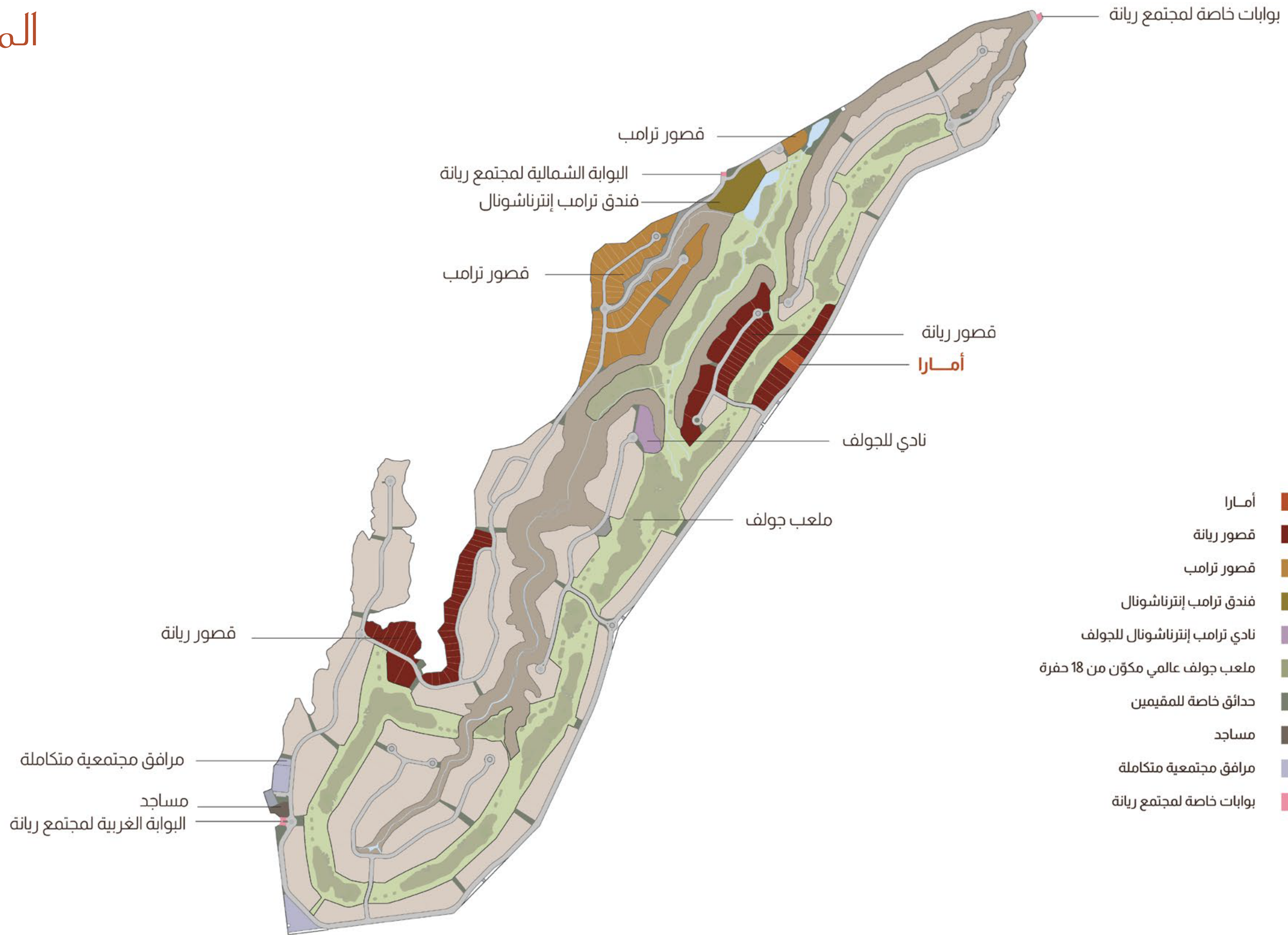


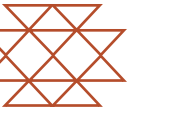
# عالمٌ تحيط به الخصوصية والأمان

وفي قلب هذا الحيّ الاستثنائي، بعيد  
مجتمع "ريانة" تعريف الخصوصية من  
خلال بوابة مستقلة مؤمنة، توفر أعلى  
مستويات الأمان والتميز.



# المخطط العام



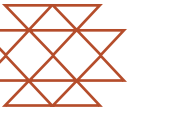


# أمّارا

مجموعة حصريّة من القصور متعدّدة الأجيال، حيث لا تترك بصمتك فحسب، بل تستمر عبر الزمن.

توفّر الهندسة المعماريّة تصميماً فاخراً يضم قصرين متطابقين على قطعة أرض واحدة، يُسلمان بدون تشطيب كأساس معماري متكامل، كما يستلهم الطراز النجدي الأصيل ويحاكي الهوية العريقة لمنطقة الدرعية.



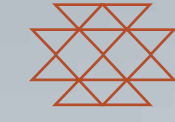


## مساحات تجسّد رؤيتك

بينما يكتمل التصميم الخارجي، تمثل المساحات الداخلية لوحة فنية مخصصة وفق أسلوب حياة المالك وتفضيلاته ومعاييره.







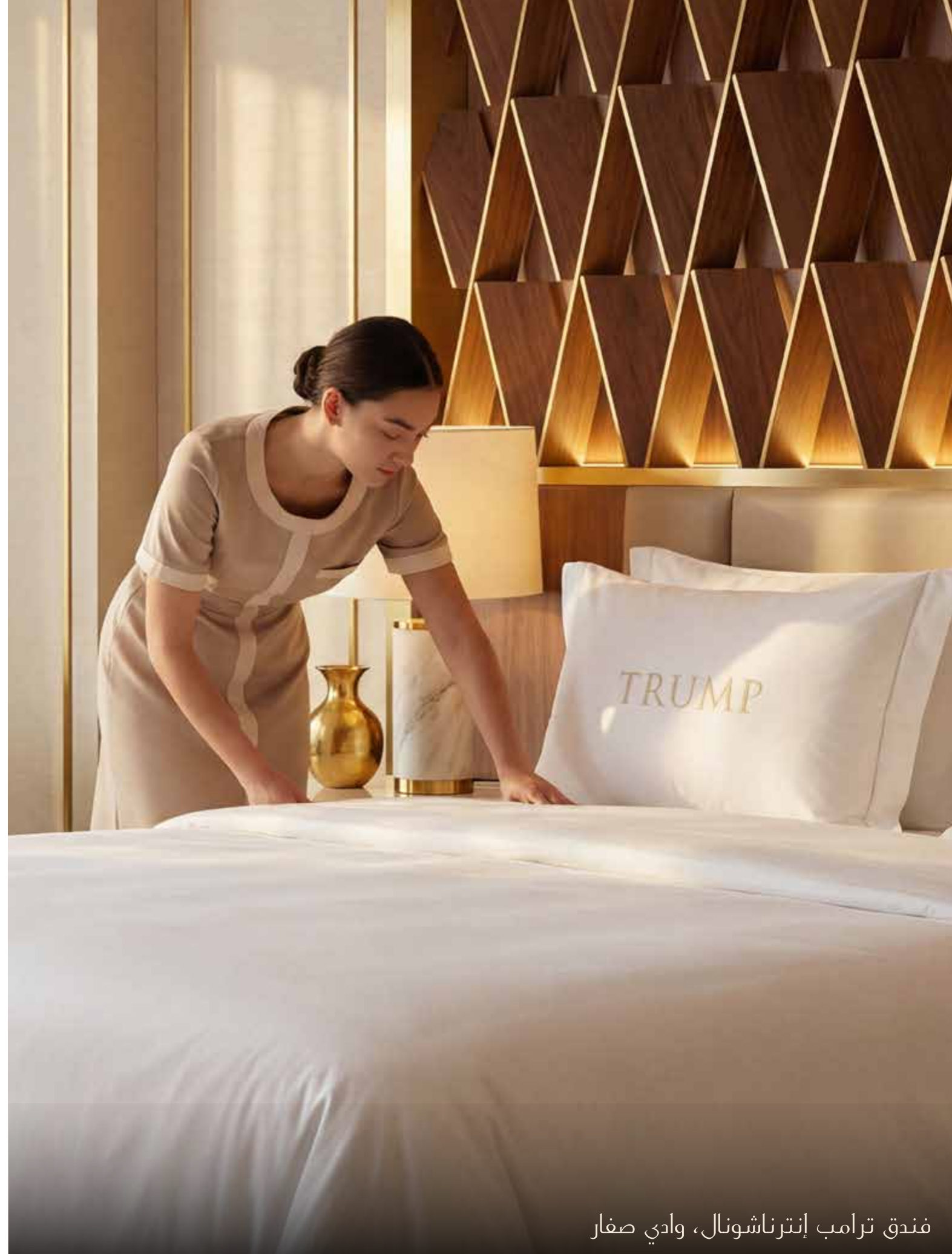
الحياة في

# ريانة

وادي صفار



# أسلوب حياة فاخر ومميز



فندق ترامب إنترناشونال، وادي صفار



مطاعم راقية



مركز السبا



نادي ترامب إنترناشونال للجولف

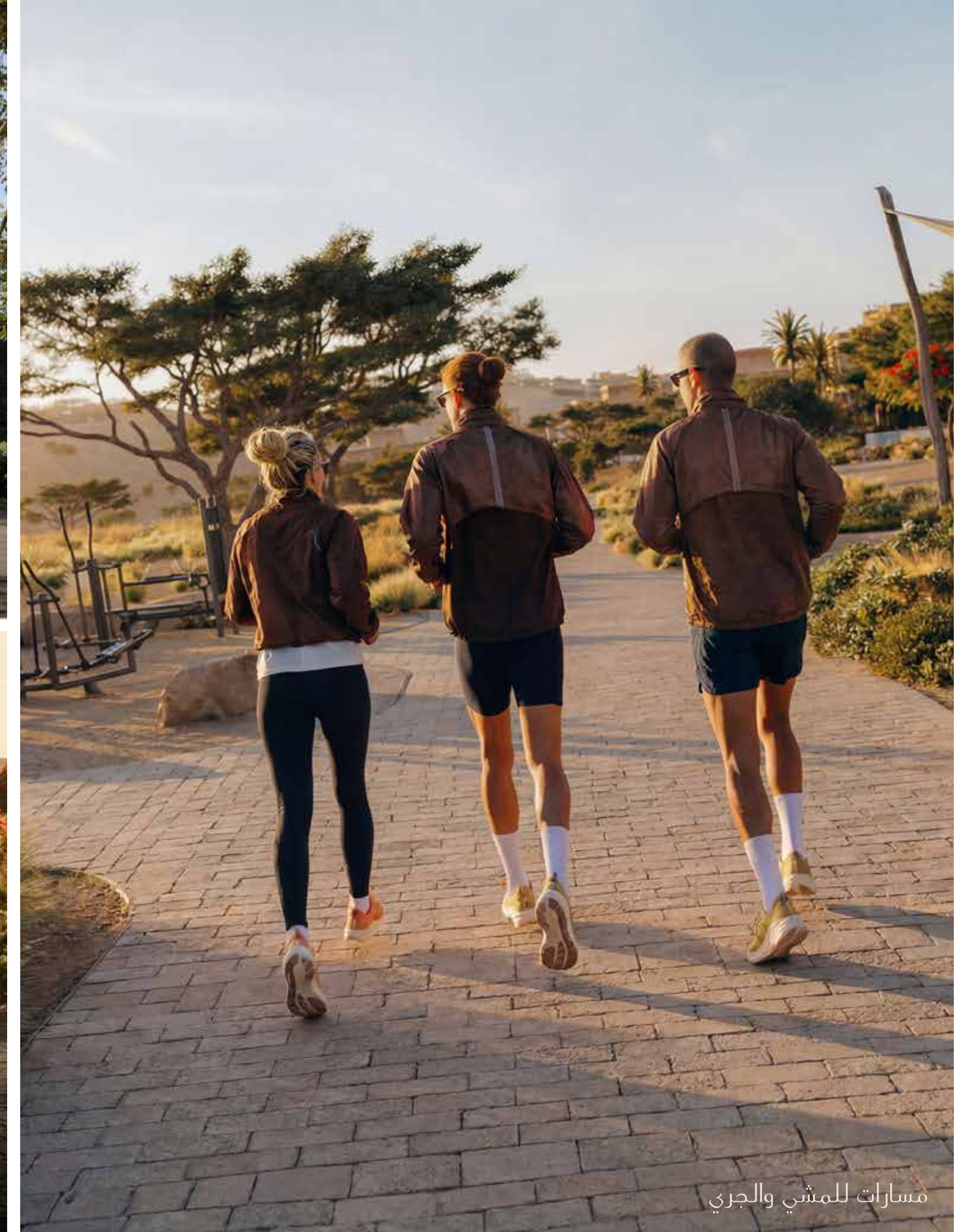
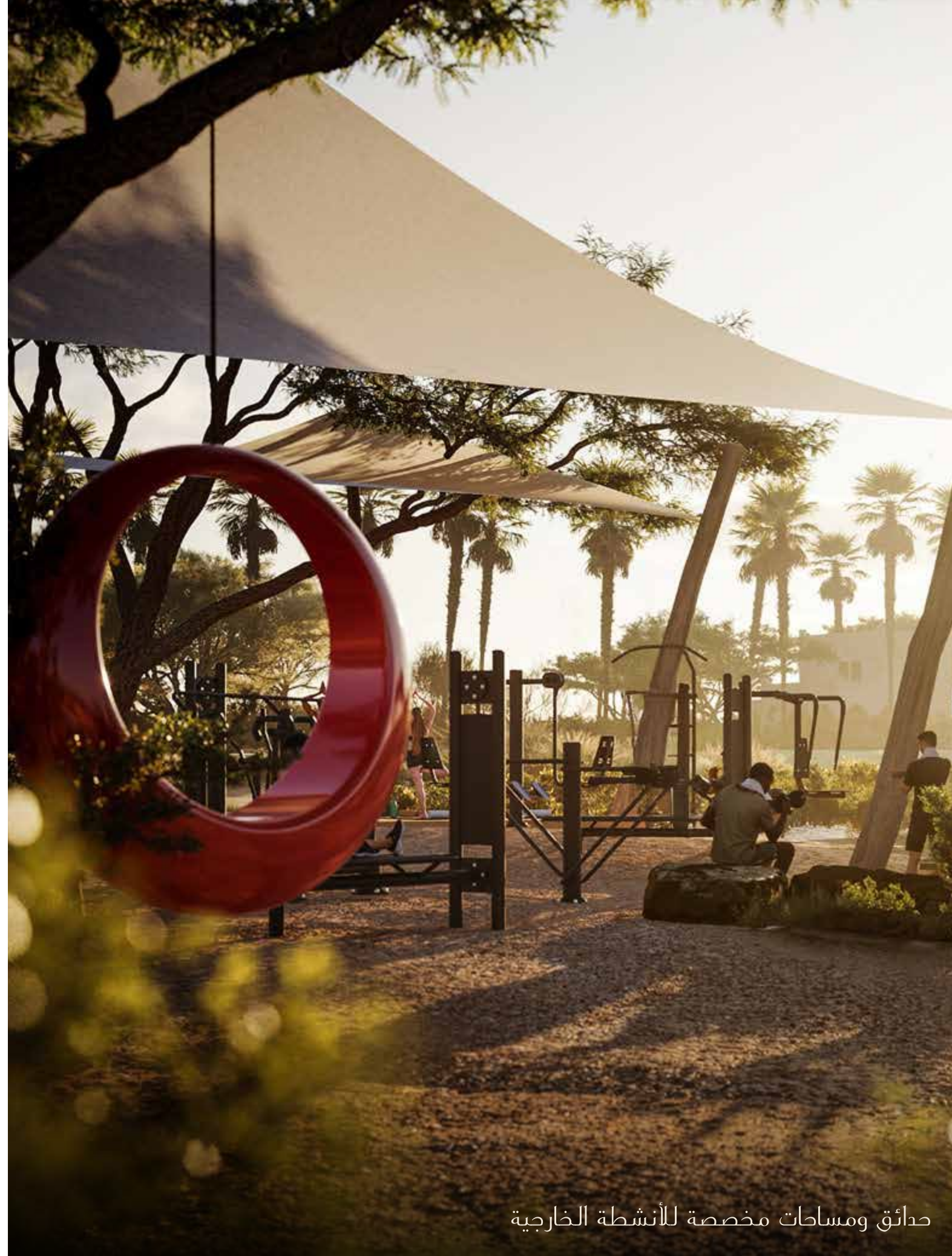


ملعب جولف عالمي

# الترفيه والحياة المجتمعية

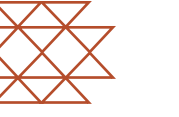


# المغامرات وملاذات الطبيعة





*Trump International Golf Club*  
WADI SAFAR



## نادي ترامب إنترناشونال للجولف

عالم من التميز المخصص حصرياً للأعضاء،  
صُمم ليمنحك السكنية والتواصل والتجدد،  
حيث تتكامل مساحات الترفيه مع تجارب  
الطعام واللقاءات الاجتماعية في أجواء  
حصرية تنبض بالرفي.

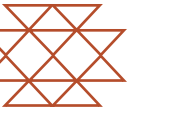
حصرياً للأعضاء. بلا استثناء. فقط لمن  
ينتمون حقاً.



إطلالة على طافة الجرف وقت الغروب، نادي ترامب إنترناشيونال للجولف



مسبح إنفينيتي باطالة على ملعب الجولف، نادي ترامب إنترناشونال للجولف



# عالم من الامتيازات نادي ترامب إنترناشونال للجولف



تراس

سيجار لاونج

مطعم راقٍ لتجارب الطعام الفاخر

لاونج مخصص للأعضاء

مقهى

لاونج مخصص للسيدات

صالة ألعاب

قاعات اجتماعات

مصلى

مركز لياقة بدنية

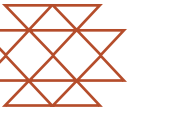
مسبح وبار خاص

غرف تغيير ملابس وخزائن ملابس خاصة

مساحة للمناسبات الخاصة

متجر Pro Shop لأدوات الجولف

مخصص للأعضاء فقط، سيتم الإعلان عن رسوم العضوية قبل الافتتاح بمدة 12 شهراً.



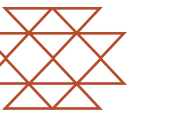
## أكثر ملاعب الجولف هدوءاً في المملكة

يضم مجتمع ريانة وادي صفار نادي ترامب إنترناشونال للجولف، مع ملعب من 18 حفرة صُمم وفق معايير PGA العالمية وتديره ترامب جولف. هنا، تتناغم متعة اللعب مع المشاهد الطبيعية الخلّابة، لتقدّم تجربة استثنائية تعكس أعلى مستويات الفخامة والتميز. في هذا الملاذ، ترتقي تجربة الجولف إلى مستوى جديد من الصفاء والهدوء

حيث يجتمع الأداء الرفيع بالسكينة المطلقة.



# ضور استثنائي في قلب العاصمة



# فندق ترامب الدولي امتداد راقٍ لأسلوب حياتك

في مجتمع ريانة، لا يُعد فندق ترامب الدولي مجرد وجهة مجاورة فحسب، بل جزءاً متكاملًا من أسلوب الحياة. تجارب طعام راقية من فئة الخمس نجوم، عروض ترفيه عالمية، أجنحة فاخرة ومرافق متميزة للاستجمام، كل ذلك على مقربة منك، لتستمتع برفاهية المنتجعات العالمي مع الحفاظ على أعلى مستويات الخصوصية.

يضم فندق ترامب الدولي وادي صفار بوابة دخول خاصة ومسار استقبال مستقل عن المداخل السكنية، ما يضمن تجربة أكثر خصوصية، وانسيابية للمقيمين والضيوف على حد سواء.

TRUMP®  
INTERNATIONAL HOTEL  
WADI SAFAR



فندق ترامب إنترناشونال، وادي صفار



مطعم راقية لتجارب طعام استثنائية، فندق ترامب إنترناشونال، وادي صفار



مسارات للمشبي، والجري والدراجات، ريانا



حدائق ومساحات مخصصة للأنشطة الخارجية، ريانا



مناطق ألعاب مخصصة للأطفال، ريانا

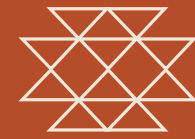


مزارع للمنتجات العضوية وحدائق مجتمعية، ريانا

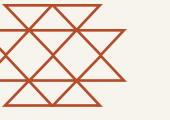


متاجر للمنتجات العضوية، ريانا

أَمَارَا  
AMARA



المخططات الطابقيّة



# أمارا

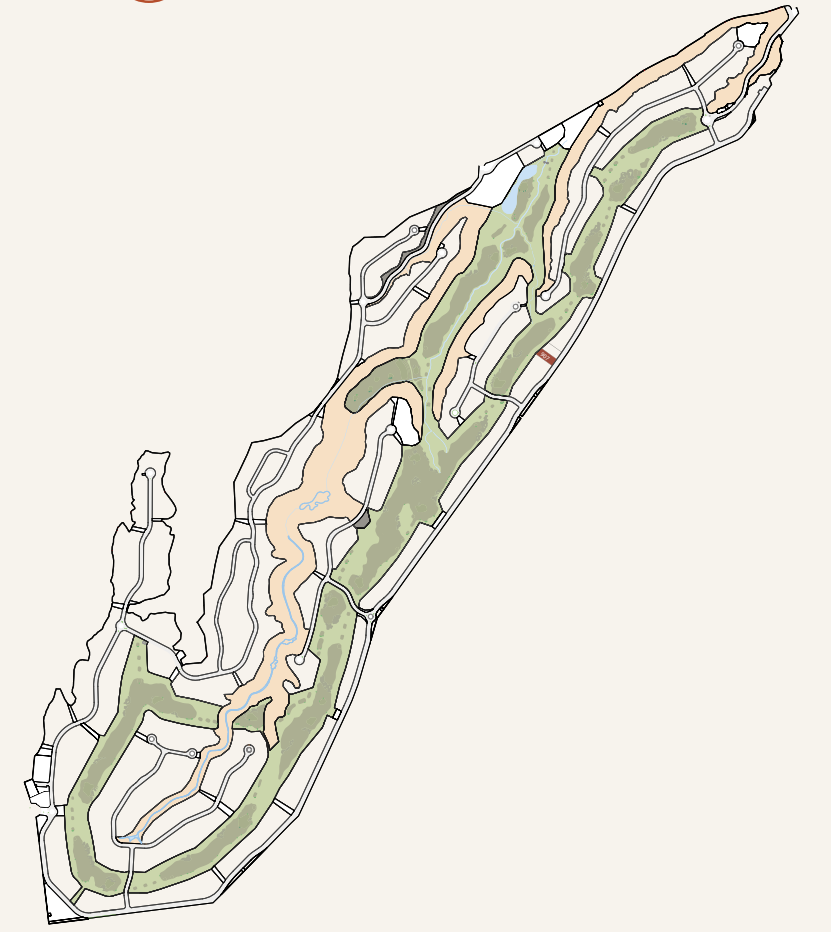
## قصر 5 غرف نوم

مساحة الأرض رقم 7 2,070 متر مربع

المساحة المبنية 2,533 متر مربع

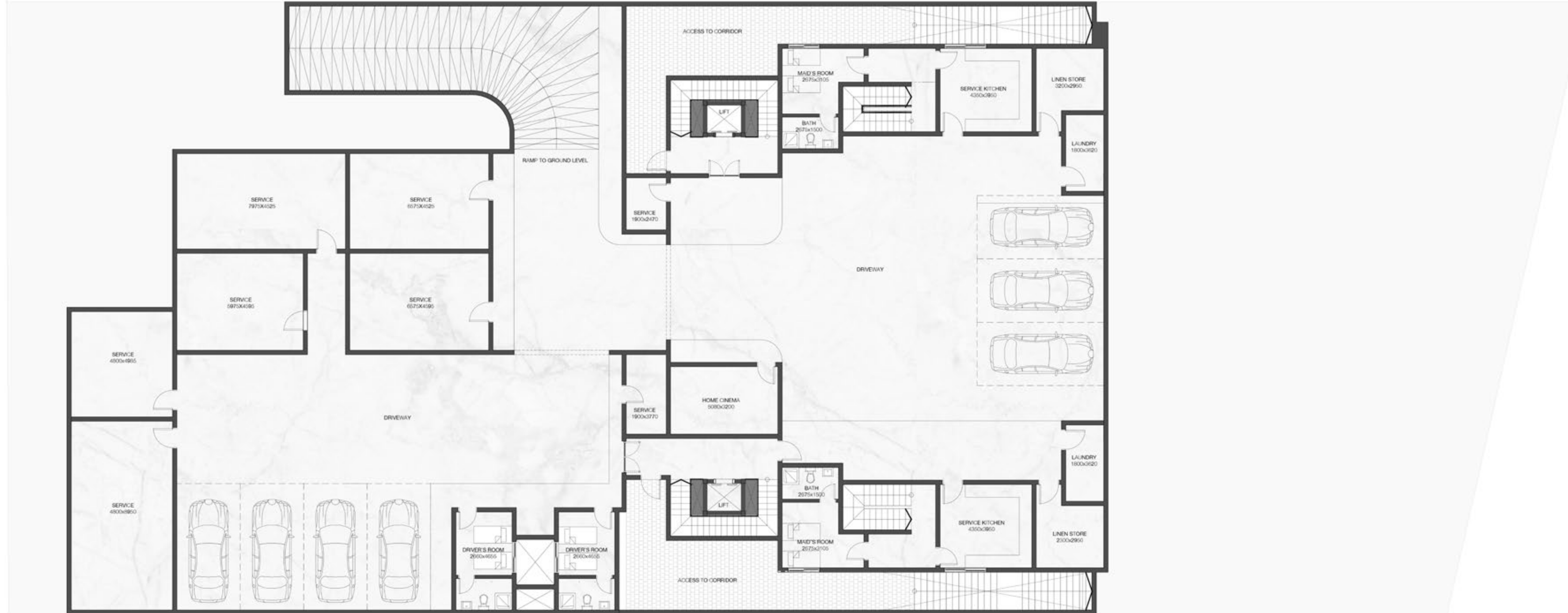


المخطط العام



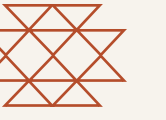
إذلاء مسؤولية: جميع الصور والمخططات والتصاميم والمعلومات والبيانات والتفاصيل المدرجة في هذا الكتيب مستخدمة لأغراض توضيحية وقد تتغير في أي وقت حتى الوصول إلى الوضع النهائي "كما تبي" وفقاً للتصاميم النهائية للمشروع والمواصفات التنظيمية وتصاريح التخطيط. جميع الإكسسوارات والنشاطات الداخلية مثل ورق الجدران، التريات، الأثاث، الأجهزة الإلكترونية، الأجهزة المنزلية، السقائر، تسقيق الحدائق الداخلية والخارجية، الأرضية، المزايا، الصالة الرياضية، المسابح، وأي عناصر أخرى معروضة في الكتيب أو داخل شقة العرض أو بين حدود الأرض والوحدة، ليست جزءاً من الوحدة وهي مجرد أمثلة توضيحية.

## قصر 01



## قصر 02

الطابق السفلي



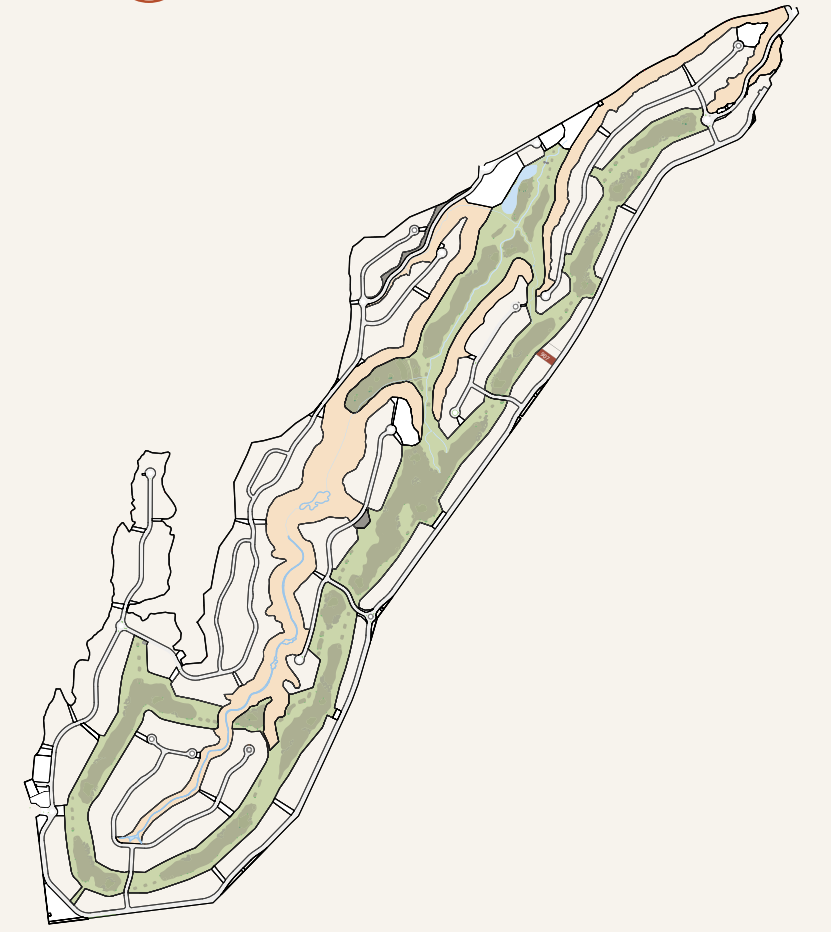
# أمارا

## قصر 5 غرف نوم

مساحة الأرض رقم 7  
2,070 متر مربع  
المساحة المبنية  
2,533 متر مربع

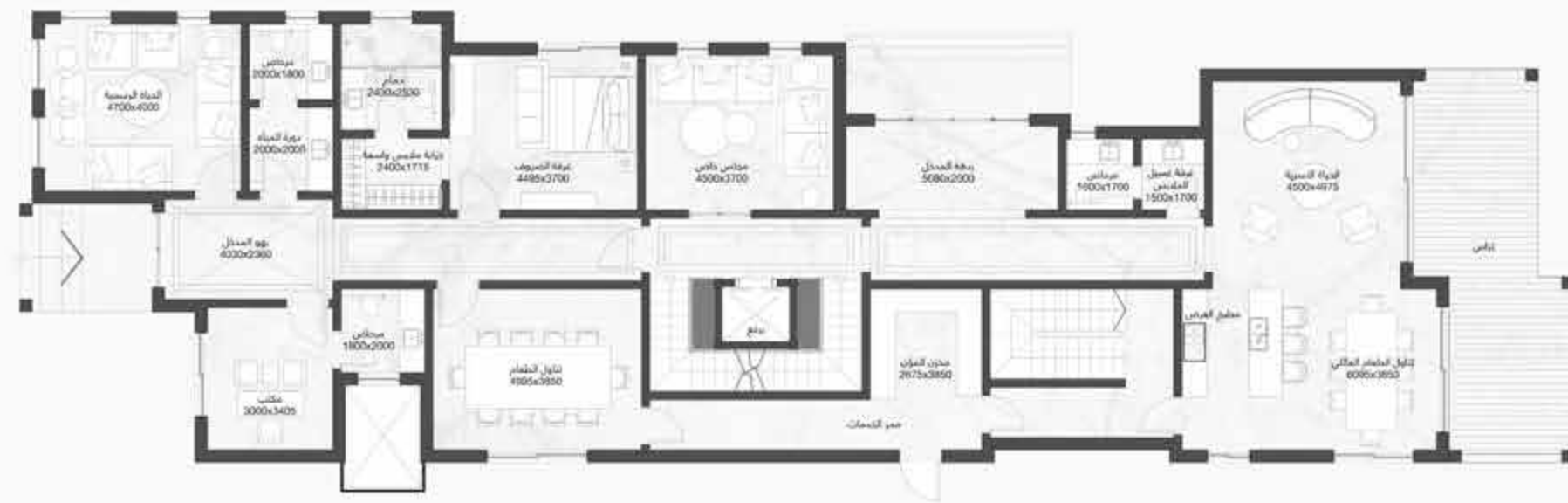
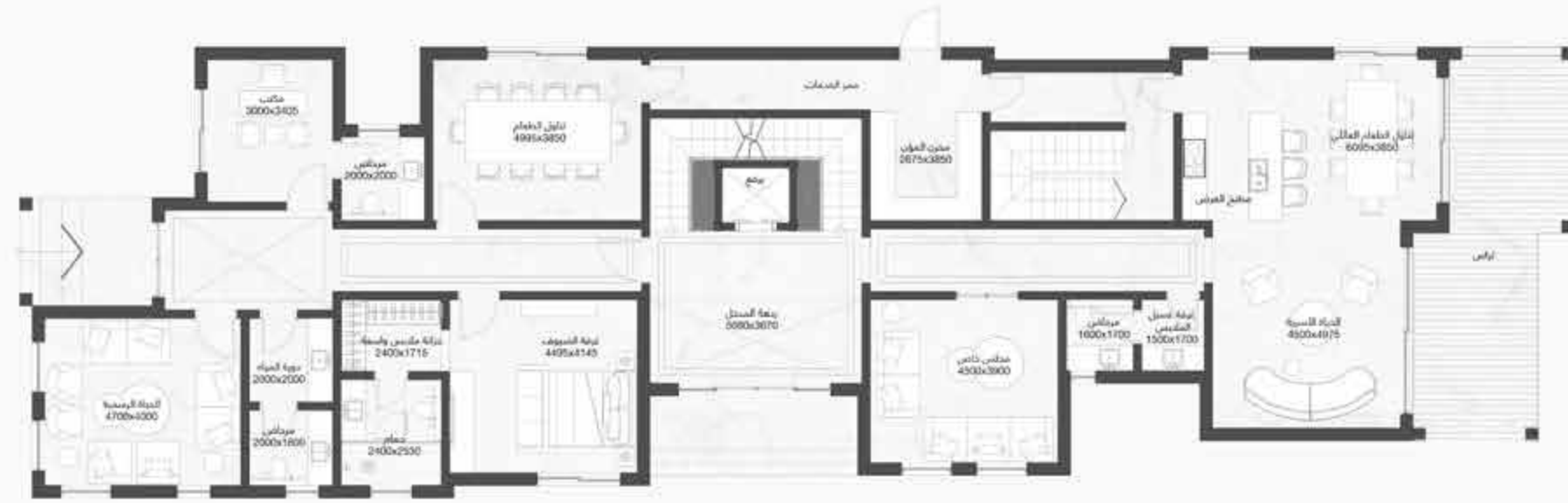


المخطط العام



إذلاء مسؤولة، جميع الصور والمخططات والتصاميم والمعلومات والبيانات والتفاصيل المدرجة في هذا الكتيب مستخدمة لأغراض توضيحية وقد تتغير في أي وقت حتى الوصول إلى الوضع النهائي "كما تبي" وفقاً للتصاميم النهائية للمشروع والمواصفات التنظيمية وتصاريح التخطيط. جميع الإكسسوارات والنشاطات الداخلية مثل ورق الجدران، التريات، الأثاث، الأجهزة الإلكترونية، الأجهزة المنزلية، الستائر، تسقيق الحدائق الداخلية والخارجية، الأرضية، المزايا، الصالة الرياضية، المسابح، وأي عناصر أخرى معروضة في الكتيب أو داخل شقة العرض أو بين حدود الأرض والوحدة، ليست جزءاً من الوحدة وهي مجرد أمثلة توضيحية.

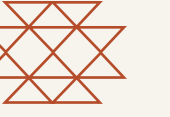
## قصر 01



## قصر 02

الطابق الأرضي





# أمارا

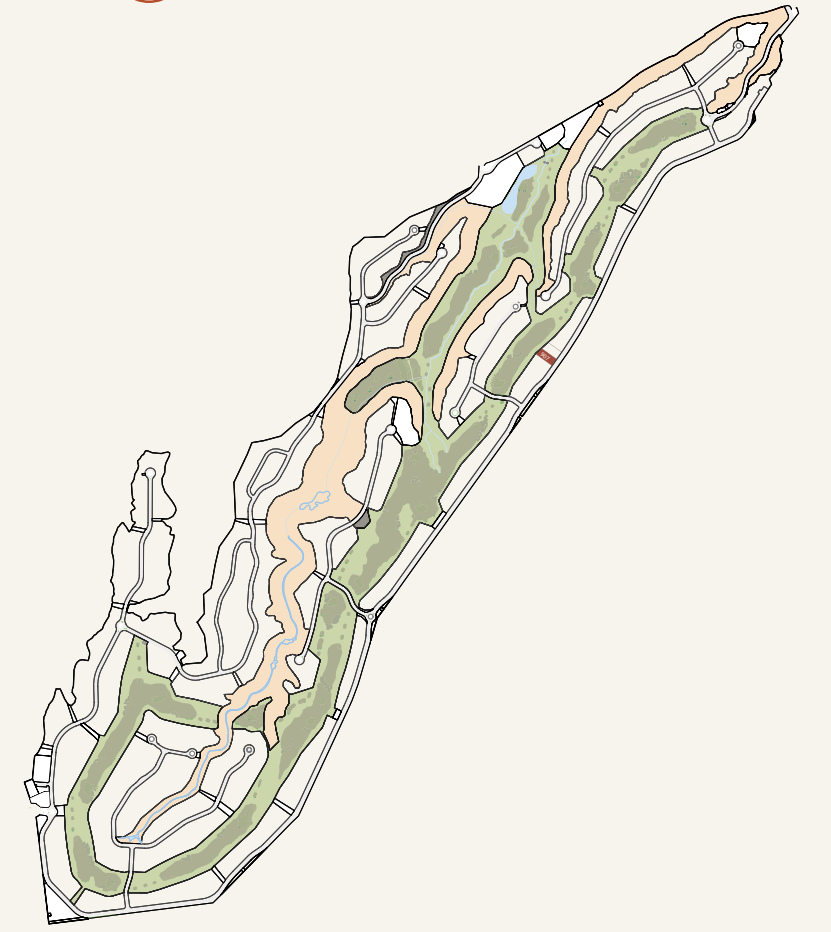
## قصر 5 غرف نوم

مساحة الأرض رقم 7 2,070 متر مربع

المساحة المبنية 2,533 متر مربع

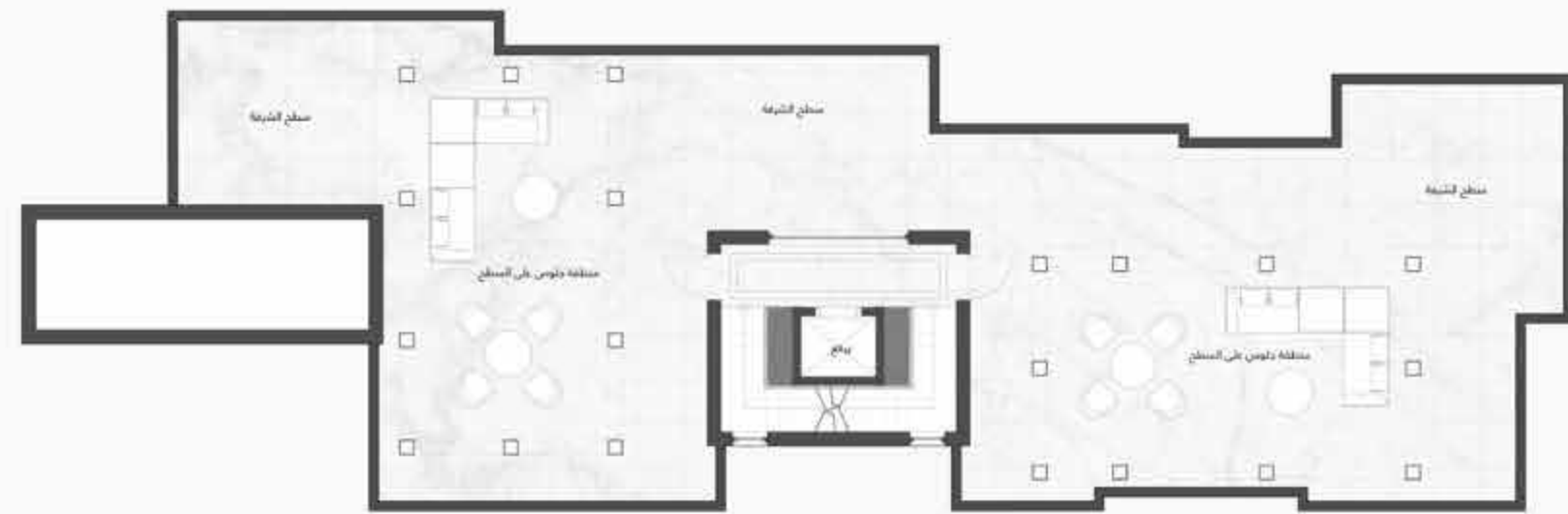
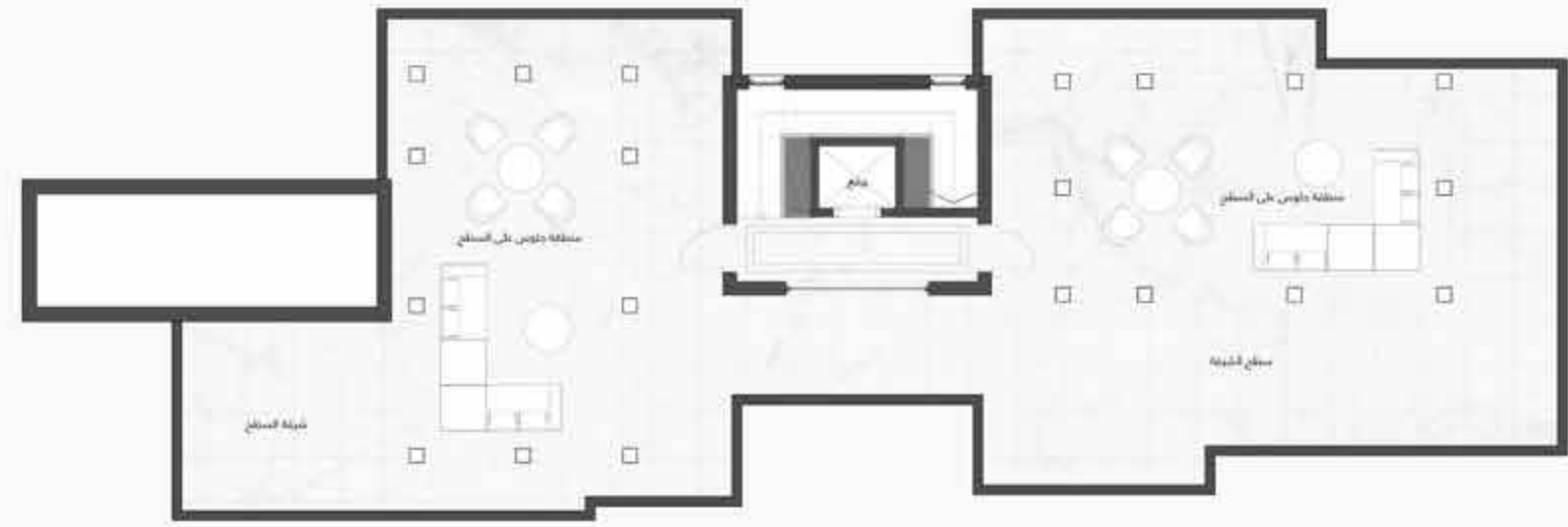


المخطط العام



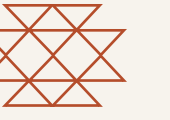
إذلاء مسؤولية: جميع الصور والمخططات والتصاميم والمعلومات والبيانات والتفاصيل المدرجة في هذا الكتيب مستخدمة لأغراض توضيحية وقد تتغير في أي وقت حتى الوصول إلى الوضع النهائي "كما تبي" وفقاً للتصاميم النهائية للمشروع والمواصفات التنفيذية وتصاريح التخطيط. جميع الإكسسوارات والنشاطات الداخلية مثل ورق الجدران، التريات، الأثاث، الأجهزة الإلكترونية، الأجهزة المنزلية، الستائر، تسقيح الحدائق الداخلية والخارجية، الأرضية، المزايا، الصالة الرياضية، المسابح، وأي عناصر أخرى معروضة في الكتيب أو داخل شقة العرض أو بين حدود الأرض والوحدة، ليست جزءاً من الوحدة وهي مجرد أمثلة توضيحية.

## قصر 01



## قصر 02

طابق السطح



# أمارا

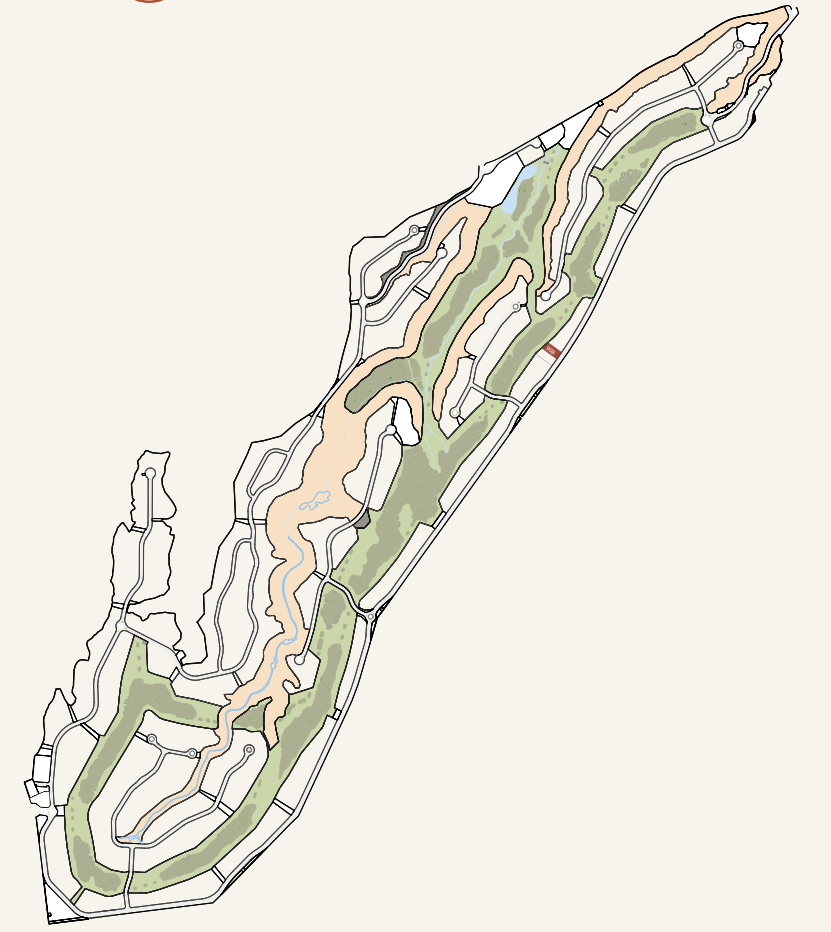
## قصر 5 غرف نوم

مساحة الأرض رقم 8 1,998 متر مربع

المساحة المبنية 2,558 متر مربع

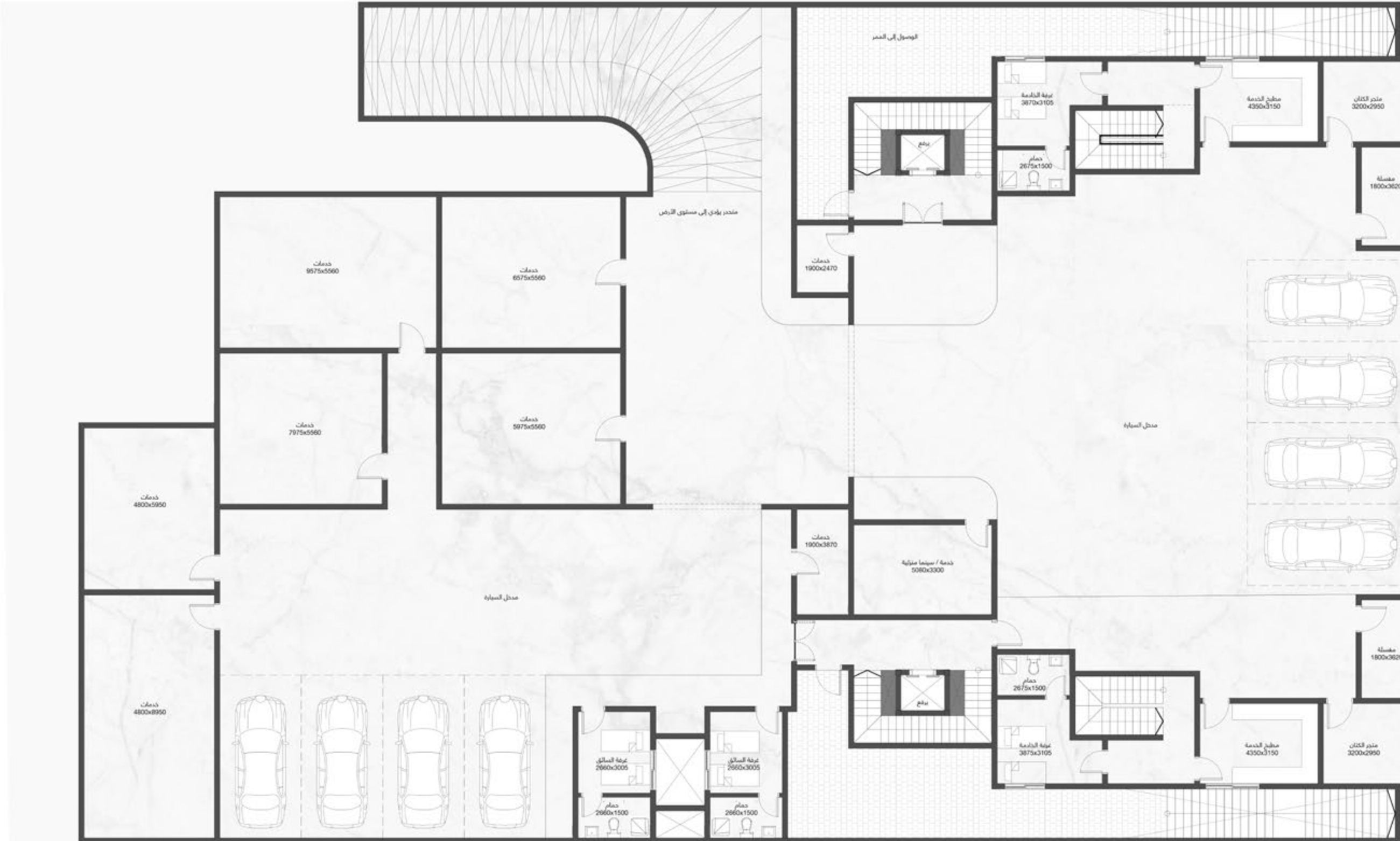


المخطط العام



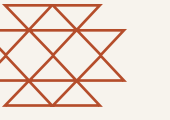
إدلاء مسؤولية: جميع الصور والمخططات والتصاميم والمعلومات والبيانات والتفاصيل المدرجة في هذا الكتيب مستخدمة لأغراض توضيحية وقد تتغير في أي وقت حتى الوصول إلى الوضع النهائي "كما تبي" وفقاً للتصاميم النهائية للمشروع والمواصفات التنظيمية وتصاريح التخطيط. جميع الإكسسوارات والنشطيات الداخلية مثل ورق الجدران، التريات، الأثاث، الأجهزة الإلكترونية، الأجهزة المنزلية، الستائر، تسقيح الحدائق الخارجية، الأرضية، المزايا، الصالة الرياضية، المسابح، وأي عناصر أخرى معروضة في الكتيب أو داخل شقة العرض أو بين حدود الأرض والوحدة، ليست جزءاً من الوحدة وهي مجرد أمثلة توضيحية.

## قصر 01



## قصر 02

الطابق السفلي



# أمارا

## قصر 5 غرف نوم

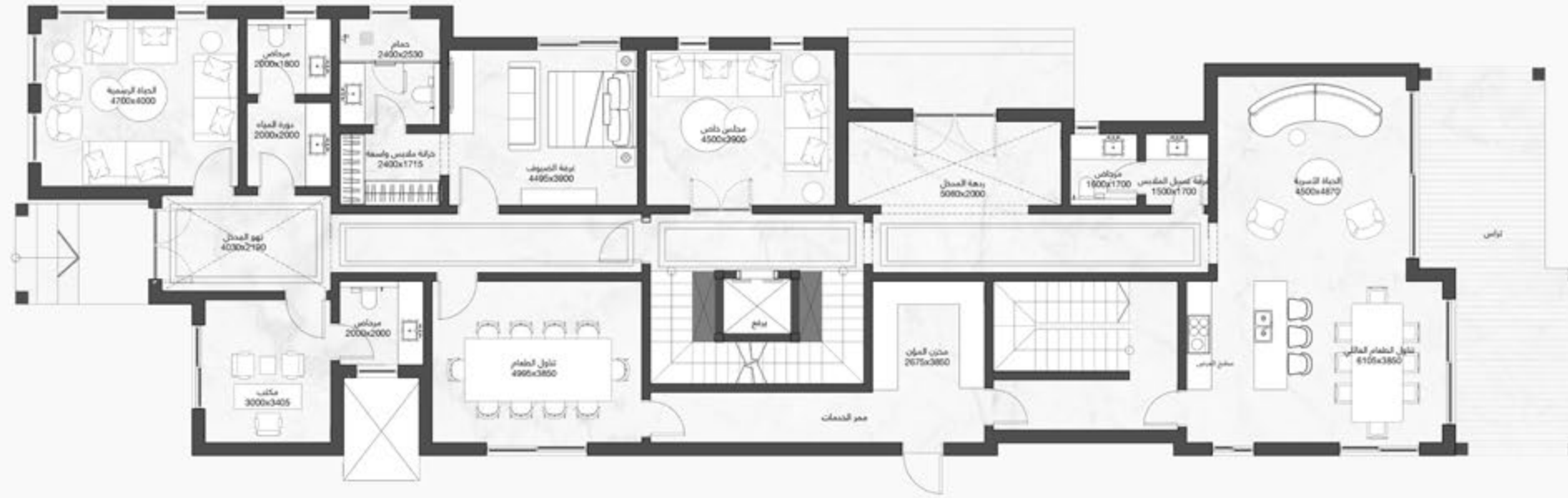
مساحة الأرض رقم 8 1,998 متر مربع

المساحة المبنية 2,558 متر مربع

## قصر 01



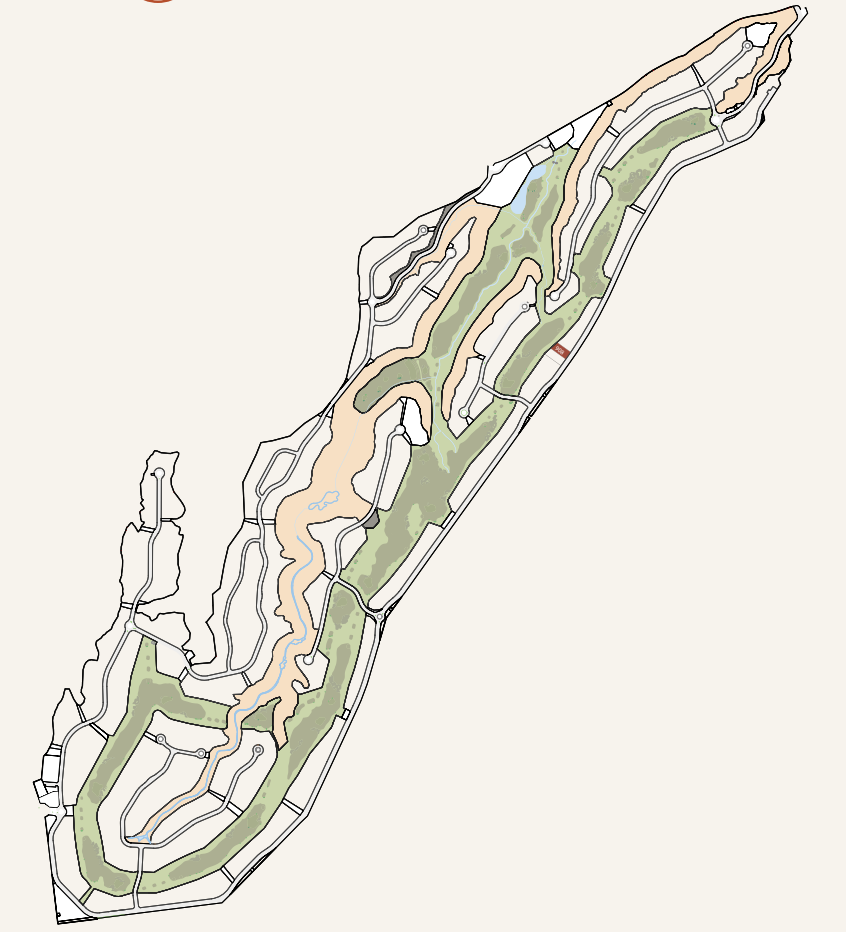
## قصر 02



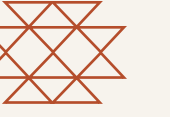
## الطابق الأرضي



## المخطط العام



إذلاء مسؤولية: جميع الصور والمخططات والتصاميم والمعلومات والبيانات والتفاصيل المدرجة في هذا الكتيب مستخدمة لأغراض توضيحية وقد تتغير في أي وقت حتى الوصول إلى الوضع النهائي "كما تبي" وفقاً للتصاميم النهائية للمشروع والمواصفات التنفيذية وتصاريح التخطيط. جميع الإكسسوارات والنشاطات الداخلية مثل ورق الجدران، التريات، الأثاث، الأجهزة الإلكترونية، الأجهزة المنزلية، الستائر، تسبيق الحدائق الداخلية والخارجية، الأرضية، المزايا، الصالة الرياضية، المسابح، وأي عناصر أخرى معروضة في الكتيب أو داخل شقة العرض أو بين حدود الأرض والوحدة، ليست جزءاً من الوحدة وهي مجرد أمثلة توضيحية.



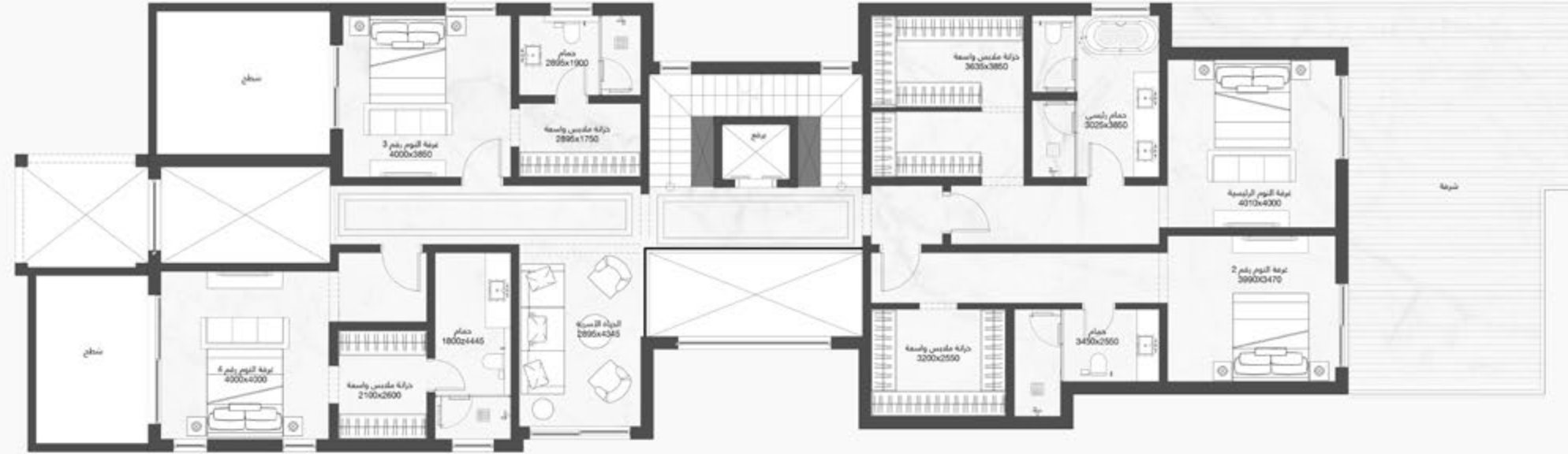
# أمارة

## قصر 5 غرف نوم

مساحة الأرض رقم 8 1,998 متر مربع

المساحة المبنية 2,558 متر مربع

## قصر 01



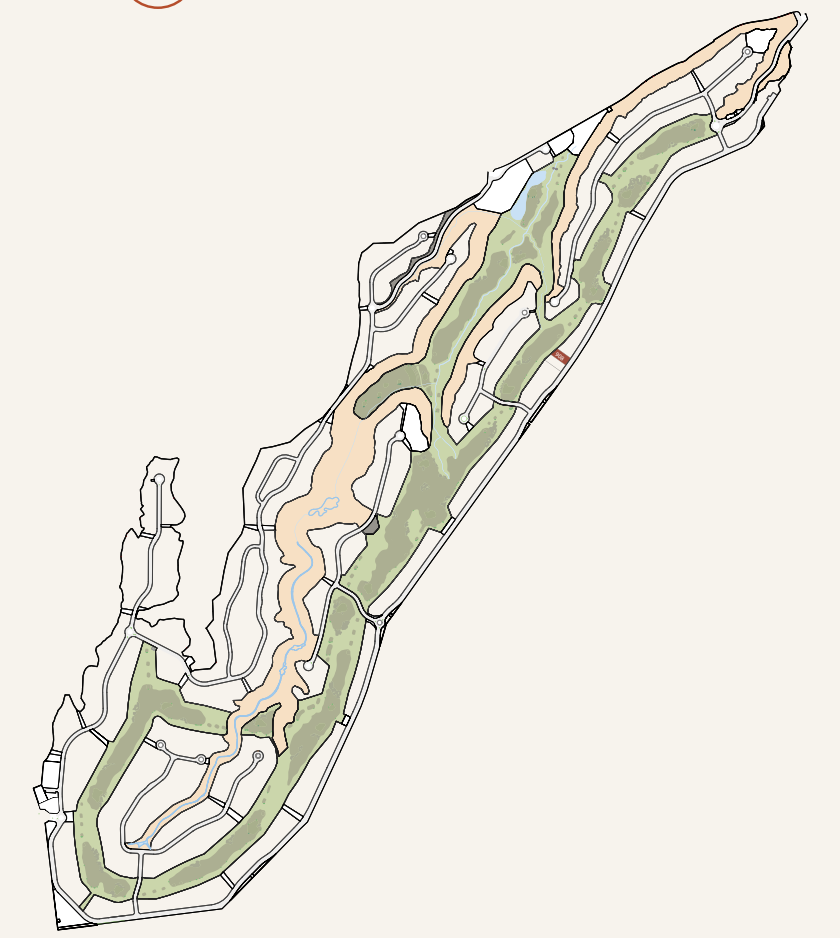
## قصر 02



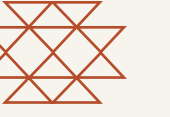
## الطابق الأول



## المخطط العام



إذلاء مسؤولية: جميع الصور والمخططات والتصاميم والمعلومات والبيانات والتفاصيل المدرجة في هذا الكتيب مستخدمة لأغراض توضيحية وقد تتغير في أي وقت حتى الوصول إلى الوضع النهائي "كما تبي" وفقاً للتصاميم النهائية للمشروع والمواصفات التنظيمية وتصاريح التخطيط. جميع الإكسسوارات والنشاطات الداخلية مثل ورق الجدران، التريات، الأثاث، الأجهزة الإلكترونية، الأجهزة المنزلية، الستائر، تسقيف الحدائق الداخلية والخارجية، الأرضية، المزايا، الصالة الرياضية، المسابح، وأي عناصر أخرى معروضة في الكتيب أو داخل شقة العرض أو بين حدود الأرض والوحدة، ليست جزءاً من الوحدة وهي مجرد أمثلة توضيحية.



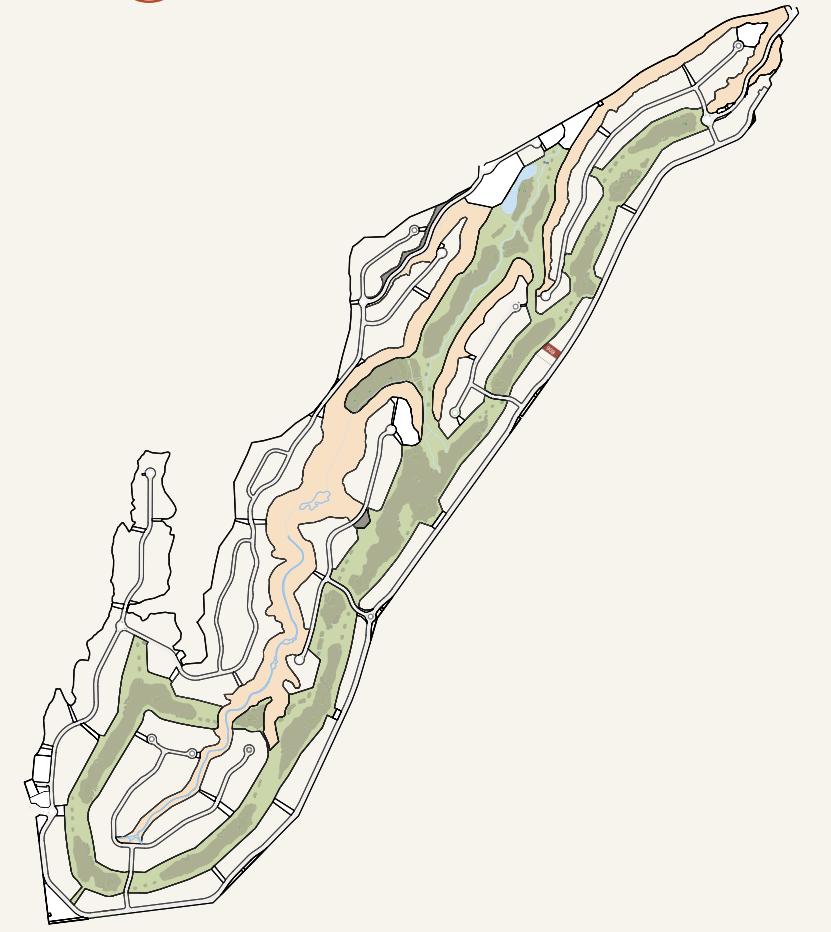
# أمارا

## قصر 5 غرف نوم

مساحة الأرض رقم 8  
المساحة المبنية  
1,998 متر مربع  
2,558 متر مربع

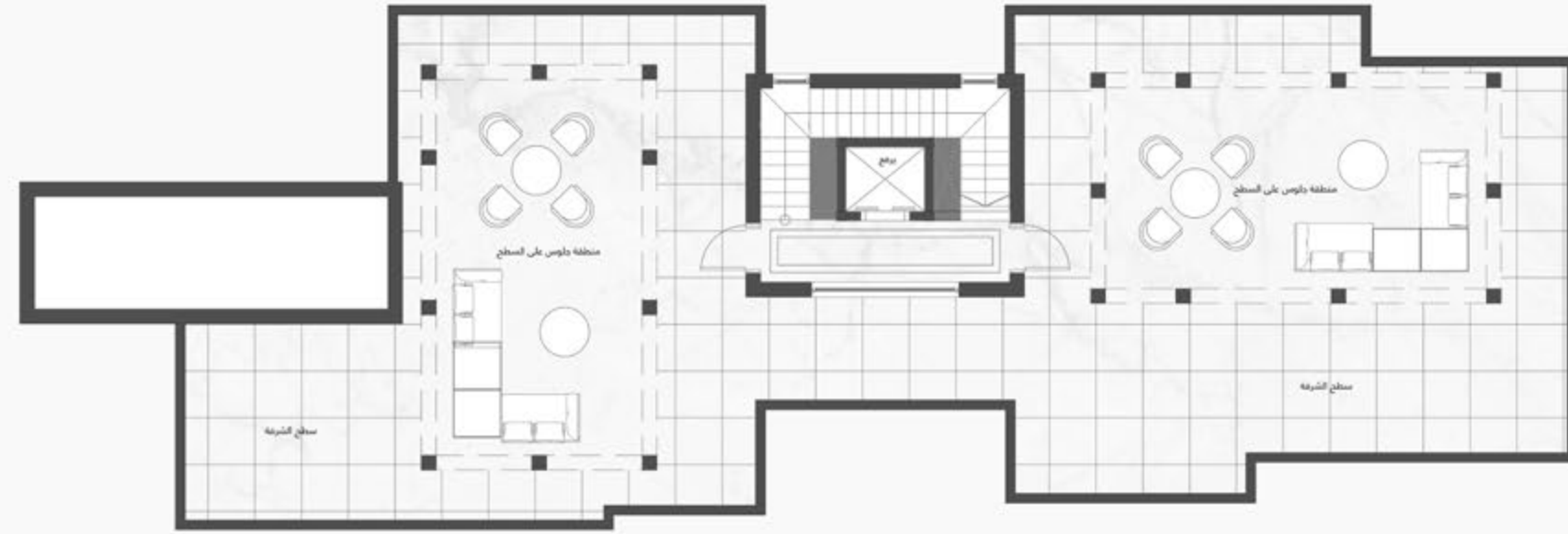


### المخطط العام

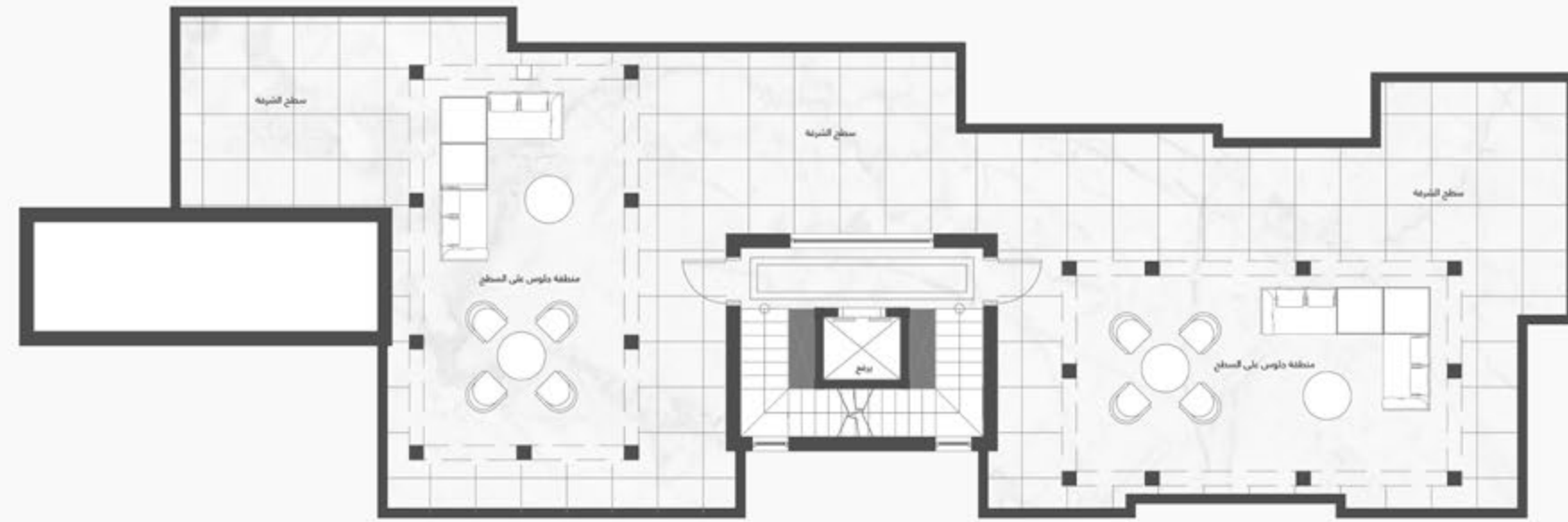


إذلاء مسؤولية: جميع الصور والمخططات والتصاميم والمعلومات والبيانات والتفاصيل المدرجة في هذا الكتيب مستخدمة لأغراض توضيحية وقد تتغير في أي وقت حتى الوصول إلى الوضع النهائي "كما تبي" وفقاً للتصاميم النهائية للمشروع والمواصفات التنفيذية وتصاريح التخطيط. جميع الإكسسوارات والنشاطات الداخلية مثل ورق الجدران، التريات، الأثاث، الأجهزة الإلكترونية، الأجهزة المنزلية، الستائر، تسقيح الحدائق الداخلية والخارجية، الأرضية، المرابا، الصالة الرياضية، المسابح، وأي عناصر أخرى معروضة في الكتيب أو داخل شقة العرض أو بين حدود الأرض والوحدة، ليست جزءاً من الوحدة وهي مجرد أمثلة توضيحية.

## قصر 01



## قصر 02



### طابق السطح

# التراخيص

فـال FAL | الهيئة العامة للمقار REGA REAL ESTATE GENERAL AUTHORITY

تمنح الهيئة العامة للمقار بموجب هذه الوثيقة رخصة فال لممارسة النشاط العقاري وذلك حسب البيانات أدناه:

|   |        |                |          |
|---|--------|----------------|----------|
| 27/12/2023  | بتاريخ | I200023694     | رخصة رقم |
| شركة فانا المحدودة شركة ذات المسؤولية من شخص واحد |        | اسم المرخص     |          |
| فال للوساطة والتسويق                              |        | النشاط العقاري |          |



هذه الوثيقة صادرة من النظام الإلكتروني ولا تحتاج إلى توقيع وتعتبر هذه الرخصة سارية حتى تاريخ 27/12/2026

رخصة فال للوساطة العقارية

فـال FAL | الهيئة العامة للمقار REGA REAL ESTATE GENERAL AUTHORITY

تمنح الهيئة العامة للمقار بموجب هذه الوثيقة رخصة فال لممارسة النشاط العقاري وذلك حسب البيانات أدناه:

|   |        |                |          |
|---|--------|----------------|----------|
| 29/01/2024  | بتاريخ | 4200000414     | رخصة رقم |
| شركة فانا المحدودة شركة ذات المسؤولية من شخص واحد |        | اسم المرخص     |          |
| فال للمزادات العقارية                             |        | النشاط العقاري |          |



هذه الوثيقة صادرة من النظام الإلكتروني ولا تحتاج إلى توقيع وتعتبر هذه الرخصة سارية حتى تاريخ 29/01/2027

رخصة فال لإدارة الأملاك

فـال FAL | الهيئة العامة للمقار REGA REAL ESTATE GENERAL AUTHORITY

تمنح الهيئة العامة للمقار بموجب هذه الوثيقة رخصة فال لممارسة النشاط العقاري وذلك حسب البيانات أدناه:

|   |        |                |          |
|---|--------|----------------|----------|
| 29/01/2024  | بتاريخ | 4200000414     | رخصة رقم |
| شركة فانا المحدودة شركة ذات المسؤولية من شخص واحد |        | اسم المرخص     |          |
| فال للمزادات العقارية                             |        | النشاط العقاري |          |



هذه الوثيقة صادرة من النظام الإلكتروني ولا تحتاج إلى توقيع وتعتبر هذه الرخصة سارية حتى تاريخ 29/01/2027

رخصة فال للمزادات

## ◀ عن فانا المحدودة

تأسست عام ١٩٨٩ م . نسعى لتلبية احتياجاتك ورغباتك في عالم العقارات. نقدم مجموعة واسعة من الخدمات العقارية التي تغطي كل جانب من جوانب هذا المجال الديناميكي. بفضل خبرتنا الواسعة وفريقنا المتخصص، نسعى جاهدين لتحقيق أفضل النتائج لعملائنا. تواصل معنا اليوم للبدء في رحلتك في عالم العقارات.

### رؤيتنا

الريادة في التسويق العقاري وإقامة المزادات وإدارة الأملاك والتطوير العقاري.

### رسالتنا

الاحتراف في تقديم الخدمات بأدوات فاعلة وتقنيات حديثة متخصصة بإدارة وإشراف نخبة من الخبراء ذوي الكفاءة العالية.

# خدماتنا



التطوير العقاري



مرخصة من الهيئة العامة للعقار



إقامة مزادات



وكيل بيع قضائي مرخص من وزارة العدل



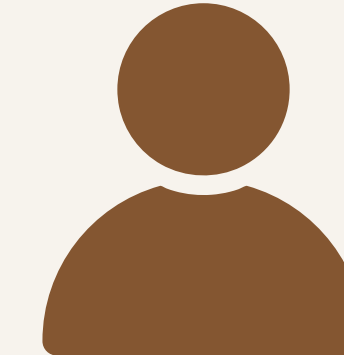
وساطة التمويل العقاري



إدارة الأملاك والمرافق



التسويق العقاري



الوساطة العقارية



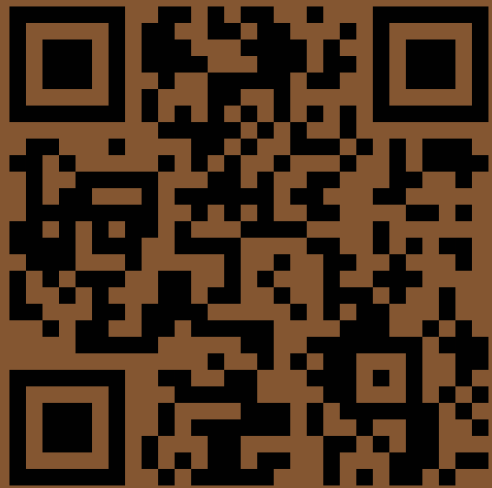
فانا المحدودة  
FANA LTD.

رخصة فال للوساطة والتسويق: 1200023695  
رخصة فال للمزادات العقارية: 4200000414  
رخصة إدارة الأملاك: 2200004350



### واتس اب

امسح الباركود  
للوصول للواتس اب



### الموقع الإلكتروني

امسح الباركود  
للوصول للموقع




### للتواصل والاستفسار

0555982848 

0550409191 

www.fana.sa 

RGHA6395, 

6395 شارع الأمير

تركي بن عبدالعزيز الأول الرياض 3205 - 12362

السعودية