

نموذج قرار مساحي

بيانات الصك

رقم الوثيقة ٢٦٠٦٤٧٠٠٢٥٨٥

رقم الوثيقة

تاريخ الوثيقة

مصدره وزارة العدل

هوية المالك

أسم المالك

نسبة الملكية

تفاصيل العقار

رقم القطعة ٢٢٢

رقم المخطط

المساحة ٢٦٠٠٠ م^٢

نوع العقار

الحي امتداد أم سران

المدينة

خمس مشيطة

شركة فجن الأعمال للإستشارات الهندسية

شعار الشركة



ختم الشركة



مدير المكتب

المهندس المساح

تاريخ أعداد الكروكي

أقرار



قطعة رقم (٢٢١)

24.00
24.00

شارع عرض (١٦,٠٠٠) متر

25.00
25.00

24.00
24.00

قطعة رقم (٢٢٣)

حد الصك
حد الطبيعة

للموقع

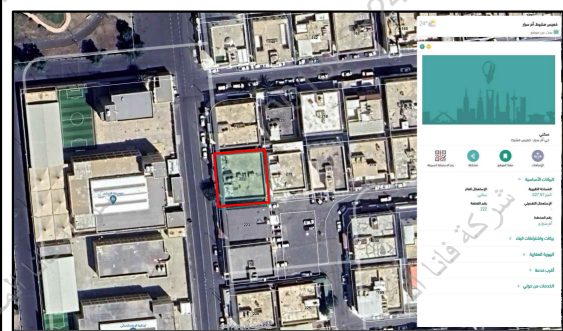


- جرى الوقوف على الطبيعة من قبل مساح مكتب فجن للإستشارات الهندسية وأتضح الأتي :
- نعم لا هل الصك مطابق للرفع المساحي
 - نعم لا هل تم ذكر جميع الأختلافات في الرفع المساحي
 - نعم لا هل تم تطبيق جميع التعليمات الصادرة من المركز في الرفع المساحي
 - نعم لا هل تم التوقيع وأرفاق أقرار صحة الموقع
 - نعم لا هل يوجد تدخل في الأصل
 - نعم لا هل يوجد على الأصل مبنى مشترك
 - نعم لا هل ذكر المرجع المعتمد على الاستدلال على استخدام العقار
 - نعم لا هل تم الاستعلام من وزارة الزراعة حيال الأرض الزراعية
 - نعم لا الملاحظات والأختلافات والتدخلات
 - نوع الصك: سكني تجاري سكني تجاري صناعي زراعي
 - الأرض على الطبيعة: مبنى قائم أرض فضاء أرض مسورة أرض زراعية
 - طبيعة الأرض: منبسطة جبلية أخرى
 - المخطط على الطبيعة: منفذ غير منفذ عشوائي
 - يتحمل المكتب الهندسي المسؤولية على ما ورد في مخطط الرفع المساحي من حدود وأطوال وأحداثيات
 - هذا التقرير المساحي لا يعتد به كأثبات لسلامة إجراءات التملك أو تثبيت حدود الصك وموقعة
 - تم الربط بأقرب نقطة ثابتة

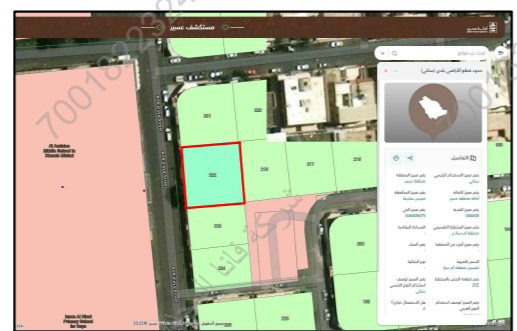
الملاحظات

- رقم المخطط : الصك (—) المستكشفات (أم سران ج)
- عمود ضغط عالي : داخل الملكية خارج الملكية الجهة الغربية

مستكشف بلدي



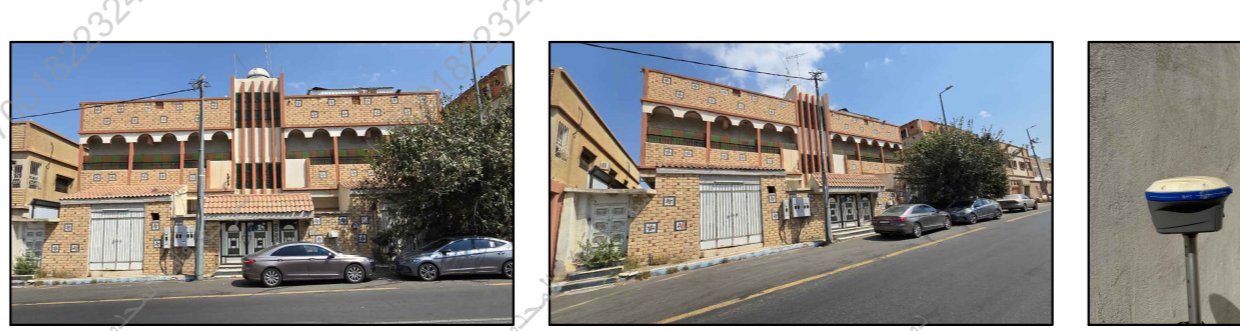
مستكشف الأمانة



المصور الجوي



صور من الطبيعة



أحداثيات الموقع حسب نظام الاحداثيات العالمي

الجهة	الشرقيات	الشماليات	الطول	الشرقيات	الشماليات
1	261308.931	2024395.435	5	261332.852	2024397.382
2	261334.880	2024372.464	7	261310.959	2024370.517
4			8		

بموجب الطبيعة

الاتجاه	بموجب الصك	الاتجاه	بموجب الطبيعة
الشمال	قطعة رقم (٢٢١) بطول (٢٤,٠٠) متر	الشمال	قطعة رقم (٢٢١) بطول (٢٤,٠٠) متر
الجنوب	قطعة رقم (٢٢٣) بطول (٢٤,٠٠) متر	الجنوب	قطعة رقم (٢٢٣) بطول (٢٤,٠٠) متر
الشرق	قطعة رقم (٢١٩) بطول (٢٥,٠٠) متر	الشرق	قطعة رقم (٢١٩) بطول (٢٥,٠٠) متر
الغرب	شارع عرض (١٦,٠٠٠) متر بطول (٢٥,٠٠) متر	الغرب	شارع عرض (١٦,٠٠٠) متر بطول (٢٥,٠٠) متر
المساحة	(٦٠٠,٠٠٠) م ^٢	المساحة	(٦٠٠,٠٠٠) م ^٢



الرقم: 260647002585
التاريخ:

وثيقة تملك عقار

السوق العقارية
Real Estate Market



البيانات الأساسية

رقم الوثيقة	260647002585
التاريخ	
الحالة	فعال
المساحة	600
رقم الوثيقة السابقة	
نوع العملية	

الملاك

رقم الهوية	الاسم	الجنسية	نسبة التملك
------------	-------	---------	-------------

العقار

رقم الهوية العقارية	نوع العقار	مساحة العقار (م ²)	نوع الاستخدام
لا يوجد	قطعة الارض	600	لا يوجد
المالك	الموقع	المجاورة / الجزء	نموذج العقار
لا يوجد	لا يوجد	لا يوجد	لا يوجد
رقم القطعة	رقم المخطط	الحي	العدينة
222		امتداد أم سرار	الخميس مشيط

الحد	النوع	وصف الحد	الطول م
شمالا	قطعة	رقم 221	أربعة و عشرون متر
جنوبا	قطعة	رقم 223	أربعة و عشرون متر
شرقا	قطعة	رقم 219	خمس و عشرون متر
غربا	شارع	عرض 16 م	خمس و عشرون متر