

نموذج قرار مساحي

بيانات الصك

رقم الوثيقة

تاريخ الوثيقة

مصدره

هوية المالك

أسم المالك

نسبة الملكية

تفاصيل العقار

رقم القطعة

رقم المخطط

المساحة

نوع العقار

الحى

المدينة

شركة فجن الأعمال للاستشارات الهندسية



VISION Engineering Consulting

فجن للاستشارات الهندسية

تم أعداد هذا العمل لصالح شركة



مدير المكتب

المهندس المساح

تاريخ أعداد الكروكي

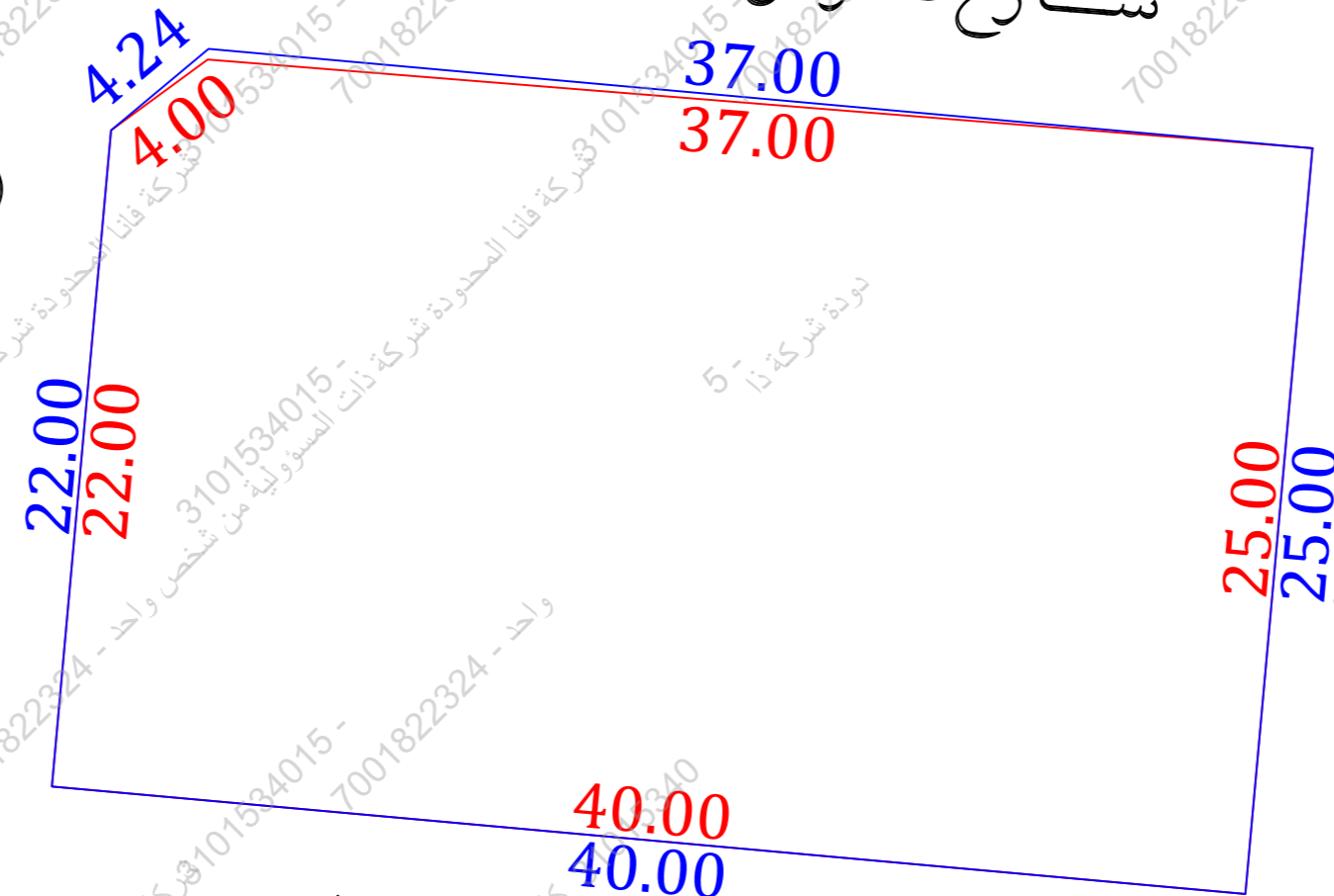
مدير المكتب

المهندس المساح

تاريخ أعداد الكروكي

حد الصك
حد الطبيعة

شارع عرض (١٥,٠٠) متر



القطعة رقم (٣٣)



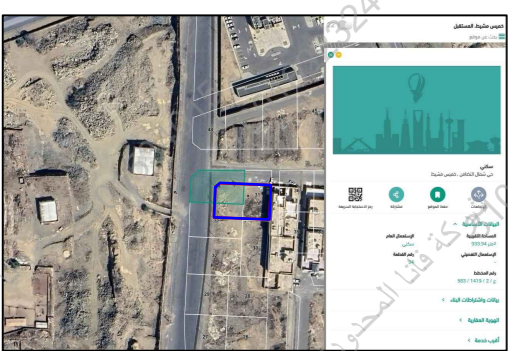
للوصول للموقع



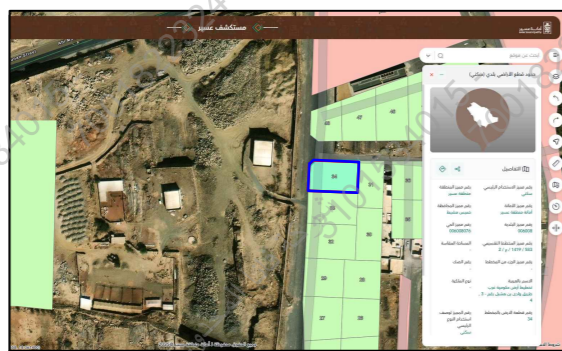
أقرار

- جرى الوقوف على الطبيعة من قبل مساح مكتب فجن للاستشارات الهندسية وأتضح الأتي :
- هل الصك مطابق للرفع المساحي نعم لا
- هل تم ذكر جميع الأختلافات فى الرفع المساحي نعم لا
- هل تم تطبيق جميع التعليمات الصادرة من المركز فى الرفع المساحي نعم لا
- هل تم التوقيع وأرفاق أقرار صحة الموقع نعم لا
- هل يوجد تدخل فى الأصل نعم لا
- هل يوجد على الأصل مبنى مشترك نعم لا
- هل ذكر المرجح المعتمد على الاستدلال على استخدام العقار نعم لا
- هل تم الاستعلام من وزارة الزراعة حيال الأرض الزراعية نعم لا
- الملاحظات والأختلافات والتدخلات نعم لا
- نوع الصك: سكني تجارى سكني تجارى صناعي زراعي
- الأرض على الطبيعة: مبنى قائم أرض فضاء أرض مسورة أرض زراعية
- طبيعة الأرض: منبسطة جبلية أخرى
- المخطط على الطبيعة: منفذ غير منفذ عشوائي
- يتحمل المكتب الهندسي المسؤولية على ما ورد فى مخطط الرفع المساحي من حدود وأطوال وأحداثيات
- هذا التقرير المساحي لا يعتد به كأثبات لسلامة إجراءات التملك أو تثبيت حدود الصك وموقعة
- تم الربط بأقرب نقطة ثابتة
- ملاحظات:
- أسم الحى: الصك (النور) المستكشفات (المستقبل)
- المساحة: الصك (٩٩٥,٥٠) م^٢ الطبيعة (٩٩٥,٥٠) م^٢ حسابيا (٩٨٨,٣٧) م^٢
- الاطوال: الشمالى: الصك (٣٧,٠٠ + ٤,٠٠) م الطبيعة (٣٧,٠٠ + ٤,٢٤) م
- الحدود: الشرقى: الصك (قطعة رقم ٣١) المستكشفات (جزم من القطعة رقم ٣١) الغربى: الصك (شارع عرض ٣,٠٠ م) الطبيعة (شارع عرض ٣,٠٠ م) المستكشفات (شارع عرض ٣,٠٠ م) عمود ضغط عالى: داخل الملكية خارج الملكية فى الجهة الشمالية

مستكشف بلدى



مستكشف الامانة



المصور الجوى



صور من الطبيعة



أحداثيات الموقع حسب نظام الاحداثيات العالمى					
الرقم	الشرقيات	الشماليات	الارتفاع	الشرقيات	الشماليات
1	255747.60	2031640.39	5	255710.74	2031643.71
2	255745.35	2031615.49	6		
3	255705.51	2031619.08	7		
4	255707.49	2031640.99	8		

الاتجاه	بموجب الصك	الاتجاه	بموجب الطبيعة
الشمال	شارع عرض (١٥,٠٠) متر	الشمال	شارع عرض (١٥,٠٠) متر
الجنوب	القطعة رقم (٣٣)	الجنوب	القطعة رقم (٣٣)
الشرق	القطعة رقم (٣١)	الشرق	جزم من القطعة رقم (٣١)
الغرب	شارع عرض (٣,٠٠) متر	الغرب	شارع عرض (٣,٠٠) متر
المساحة	(٩٩٥,٥٠) م ^٢	المساحة	(٩٩٥,٥٠) م ^٢



الرقم: 371704005402
التاريخ:

وثيقة تملك عقار

البورصة العقارية
Real Estate Market



البيانات الأساسية

رقم الوثيقة	371704005402	تاريخ الوثيقة	الحالة
القيود		المساحة	995.5
تاريخ الوثيقة السابقة		رقم الوثيقة السابقة	فعال
نوع العملية			

الملاك

رقم الهوية	الاسم	الجنسية	نسبة التملك

العقار

رقم الهوية العقارية	نوع العقار	مساحة العقار (م ²)	نوع الاستخدام
لا يوجد	قطعة الأرض السكنية	995.5	لا يوجد
البلك	الموقع	المجاورة / الجزء	نموذج العقار
لا يوجد	لا يوجد	لا يوجد	لا يوجد
المدينة	الحي	نوع المخطط	رقم المخطط
خميس مشيط	النور	مخطط	٥٨٣ / ١٤١٩ / ع / ٢ / ٣٤

الحد	النوع	وصف الحد	الطول م
شمالا	شارع	عرض 15 م	37
جنوبا	قطعة	رقم 33	40
شرقا	قطعة	رقم 31	25
غربا	شارع	عرضه 30 م	22