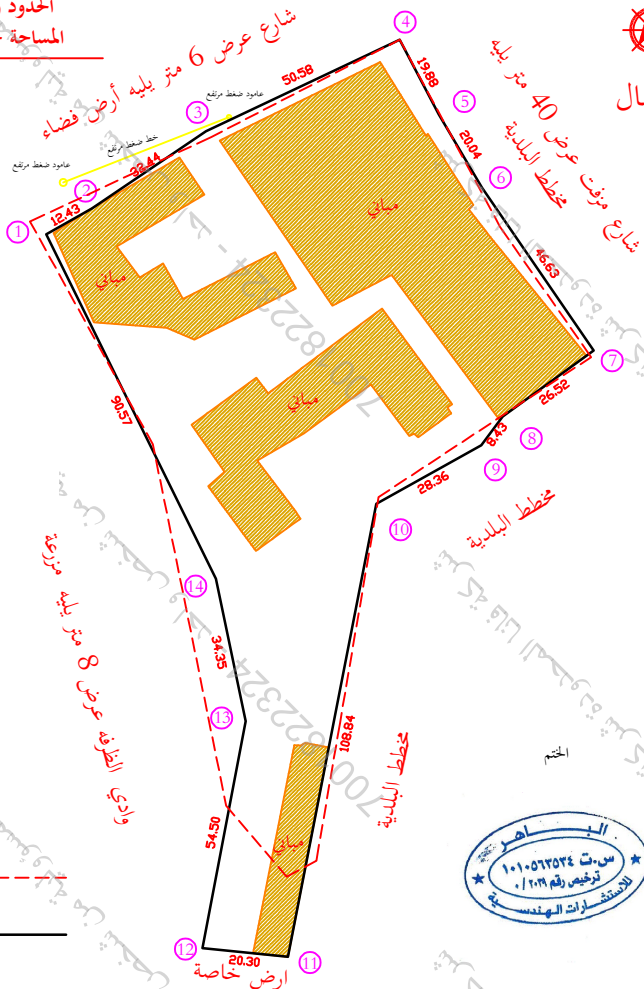


الحدود و الأبعاد و المساحة حسب الطبيعة



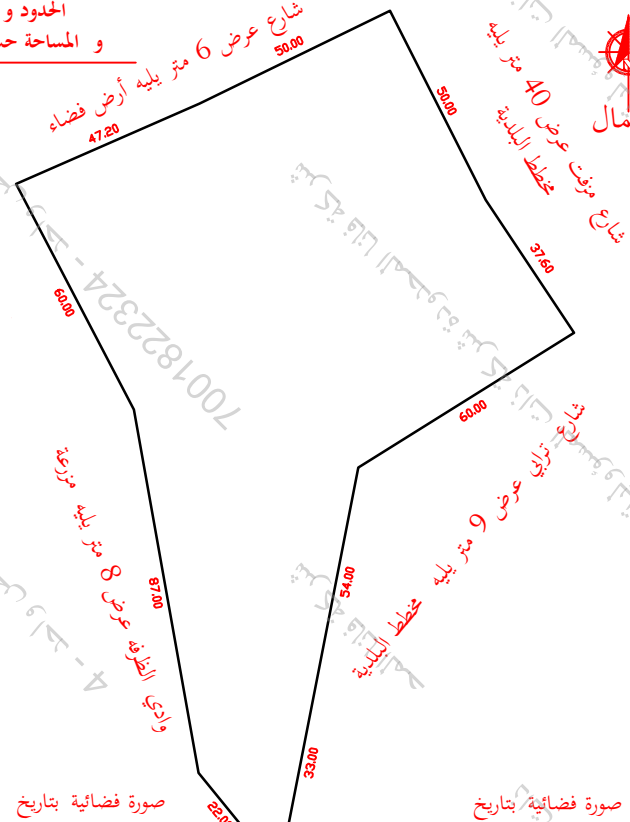
الصك
الطبيعة



الحدود و الأبعاد و المساحة حسب الطبيعة

الاتجاه	الحدود
شمالاً	شارع عرض 6 متر يليه أرض فضاء بطول إجمالي 95.45 متر
شرقاً	شارع مزفت عرض 40 متر يليه مخطط البلدية بالطول الإجمالي 86.55 متر
جنوباً	مخطط البلدية وأرض خاصة بالطول الإجمالي 192.45 متر
غرباً	وادي الظفرة عرض 8 متر يليه مزرعة بالطول الإجمالي 179.42 متر
المساحة الإجمالية	11492.27 متراً مربعاً

الحدود و الأبعاد و المساحة حسب الصك



صورة فضائية بتاريخ

صورة فضائية بتاريخ



الحدود و الأبعاد و المساحة حسب تطبيق الصك

الاتجاه	الحدود
شمالاً	شارع عرض 6 متر يليه أرض فضاء بطول 50 متر + 47.20 متر ليكون الإجمالي 97.20 متر
شرقاً	شارع مزفت عرض 40 متر يليه مخطط البلدية بطول 37.60 متر + 50 متر ليكون الإجمالي 87.60 متر
جنوباً	شارع ترابي عرض 9 متر يليه مخطط البلدية بطول 60+54+33 متر ليكون الإجمالي 147.00 متر
غرباً	وادي الظفرة عرض 8 متر يليه مزرعة بطول 8+22+87+60 متر ليكون الإجمالي 177.00 متر
المساحة الإجمالية حسب الصك	11550.70 متر مربع

كروكي إرشادي

المالك	
بيانات الموقع	المنطقة عسير
	البلدية خميس مشيط
	الحي عنود
رقم الصك	971708013451
رقم المخطط	
رقم القطعة	
تاريخ الصك	
هوية المالك	
نوع الأرض	زراعية
وصف الأرض	مقام بها مباني سكنية ومحلات
مقياس الرسم	1750 / 1
تاريخ الربع المساحي	

المرجع المكاني	نظام الإحداثيات	الطاق الجغرافي
WGS_84	UTM	Zone_38N

إحداثيات أركان الأرض حسب الطبيعة

POINT	EASTING	NORTHING
P1	257130.9345	2024980.9364
P2	257141.7895	2024986.9918
P3	257168.6046	2025005.2505
P4	257214.3428	2025026.8430
P5	257223.5413	2025009.2178
P6	257233.7418	2024991.9630
P7	257260.0874	2024953.4868
P8	257238.5938	2024937.9438
P9	257233.5391	2024931.1926
P10	257208.8097	2024917.3191
P11	257187.9993	2024810.4905
P12	257167.8056	2024812.5270
P13	257177.9821	2024866.0730
P14	257170.9893	2024899.7074

يتحمل المكتب المسؤولية عن صحة ما ورد في مخطط الربع المساحي من حدود وأطوال ومساحة وإحداثيات
أخذت الحدود و الأطوال بمعرفة المالك وتحت مسؤوليته دون أي مسؤولية على المكتب فيما يتعلق بحق الجوارين وخلاله

مكتب الباهر للإستشارات الهندسية
الرياض حي الصحافة
الباحة جوار أمانة منطقة الباحة



الباهر للإستشارات الهندسية
ALBAHER CONSULTING ENGINEERING



تاريخ الصك:

رقم الصك: ٩٧١٧.٨.١٣٤٥١

صك

الحمد لله وحده والصلاة والسلام على من لا نبي بعده، وبعد:
فإن كامل المزرعة وبداخلها بيت شعبي وخزان ماء مسلح وبيرين الواقعه في حي عتود الظرفه بمدينة خميس مشيط .

وحدودها وأطوالها كالتالي:

شمالاً: يحدها شارع عرضه ستة أمتار 6م يليه أرض فضاء بضلع مختلف يبدأ من الشرق معتدلاً نحو الغرب بطول خمسين متراً 50 م ثم يميل نحو الشمال الغربي إلى نهايته بطول سبعة وأربعين متراً وعشرين سنتيمتر 47.20 م وإجمالي الضلع بطول: (97.2) سبعة و تسعين متراً وعشرين سنتيمتر جنوباً: يحدها شارع ترابي عرضه تسعة أمتار 9م يليه مخطط البلدية بضلع مختلف يبدأ من الجنوب مانلاً نحو الشمال الشرقي بطول ثلاثة وثلاثين متراً 33 م ثم يميل نحو الجنوب الشرقي بطول أربعة وخمسين متراً 54 م ثم يعتدل شرقاً إلى نهايته بطول ستين متراً 60 م وإجمالي الضلع بطول: (147) مائة و سبعة و أربعون متراً

شرقاً: يحدها شارع مزفت عرضه أربعون متراً 40 م يليه مخطط البلدية بضلع مختلف يبدأ من الجنوب معتدلاً نحو الشمال بطول سبعة وثلاثين متراً وستين سنتيمتر 37.60 م ثم يميل نحو الشمال الشرقي إلى نهايته بطول خمسين متراً 50 م وإجمالي الضلع بطول: (87.6) سبعة و ثمانين متراً وستين سنتيمتر غرباً: يحدها وادي الظرفه عرضه ثمانية أمتار 8 م يليه مزرعة بضلع مختلف يبدأ من الشمال معتدلاً نحو الجنوب بطول 60م ثم يميل نحو الجنوب الغربي بطول 87م ثم يميل نحو الجنوب الغربي أيضاً بطول 22م ثم ينكسر نحو الجنوب الشرقي نهايته بطول 8 م وإجمالي الضلع بطول: (177) مائة و سبعة و سبعون متراً

ومساحتها: (11,550.7) أحد عشر ألفاً وخمسمائة وخمسون متر مربعاً وسبعون سنتيمتر مربعاً فقط وبعد الاطلاع على مشهد صندوق التسمية الزراعية المبين عدم وجود التزامات مالية مستحقة للصندوق على مالك العفار

