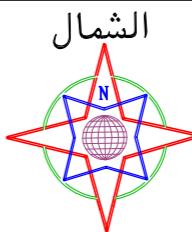
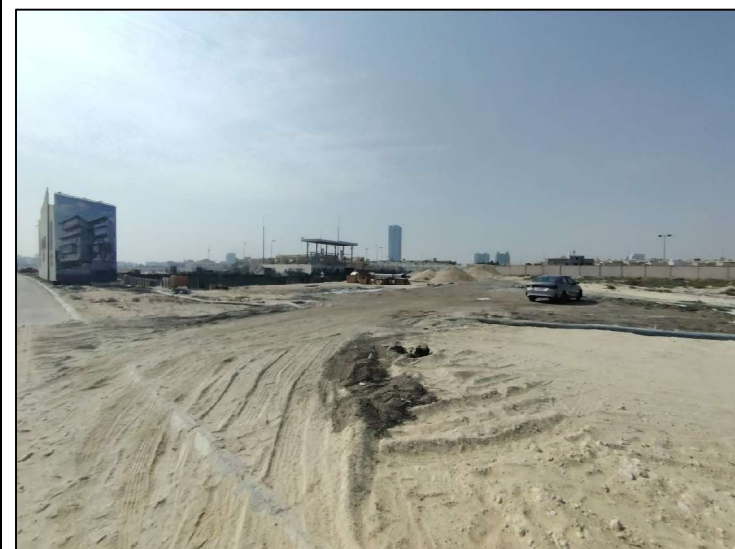


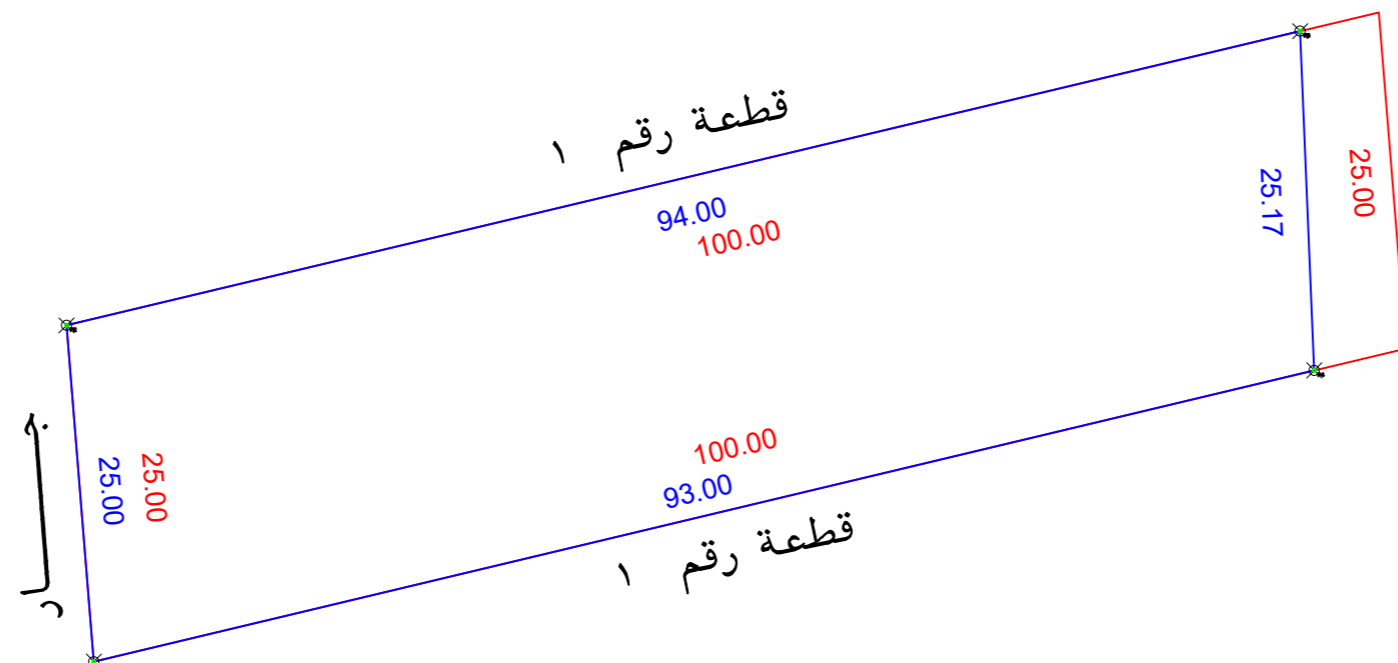
مصور جوى



صور من الطبيعة



طريق الملك فيصل عرض ٤٧ م



— حد الصك
— حد الطبيعة

رقم المعاملة	تاريخها	موضوع الكروكي	تاريخ اعتماد الكروكي التقني
٣٦٠٦٧٥٠٠١٦٨٦	١٠/١٠/٢٠٢٣	كروكي ارشادى	١٠/١٠/٢٠٢٣
اسم	سجل مدنى	اسم	سجل مدنى
بيانات المساحة	مصدره	تاريخه	وزارة عدل
بيانات الكروكي	البلدية	الخبر	الحي
رقم المخطط	رقم القلم	الشارع	غير مسمى
نظام البناء	نظام البناء	الضمان	التجارى
المساحة	المساح / المهندس	مدير الادارة	
تخطيط المدينة/البلدية/القرية	الرسام	مهندس التخطيط	مهندس البلدية
اسم المكتب	شركة أصول الهندسة للاستشارات الهندسية	اسم المهندس	اسم المساح
هاتف		هاتف	
اسم المسقول		اسم المسقول	

الملاحظات		الملاحظات	
رقم	تفصيلي بند الملاحظة	رقم	تفصيلي بند الملاحظة
١	هل الصك مطابق للرفع المساحي (الاطوال والمساحة)	٨	هل الموقع ارض فضاء
٢	هل تم الوقوف على الموقع من قبل طالب التنفيذ وتوقيع اقرار صحة الاستئصال على الموقع	٩	هل يوجد غرفة كمرية داخل/خارج الموقع
٣	هل يوجد اختلاف في رقم القطعة/المخطط/البلوك/ اسم الحي/اسم المدينة للصك او الاقادة عن المكتشف	١٠	هل يوجد صندوق خدمات كهربيا/اتصال/اخرى داخل او خارج حدود المقار
٤	هل يوجد اختلاف في مساحة/اطوال الصك عن الطبيعه / ذكر مساحة الصك خطا حسابيا	١١	هل تم تطبيق جميع التعليمات الصادرة من المركز في الرفع المساحي
٥	هل يوجد شوارع مختزلة/شطقات على الاصل في المخطط او المكتشف الجغرافيا والطبيعة ولم يتم ذكره في الصك	١٢	هل يوجد اسوار داخلية وخارجية بمحيط المبنى القائم بالموقع
٦	هل يوجد تناخل في الاصل او اجزاء مشتركة ظاهريا	١٣	هل يوجد اختلاف في الحدود للصك او الاقادة عن المكتشف
٧	هل تم ذكر المرجع المعتمد عليه في الاستئصال على استخدام المقار		يتحمل المكتب المسؤولية عن صحة ما ورد في مخطط الرفع المساحي من حدود واطوال ومساحة واحداثيات



شمار الشركة الختم

الاتجاه	بمسوجب الصك كامل الموقع
شمال	بمسوجب الطبيعة كامل الموقع
شمال	بسطول ٩٤ متر يحدها قطعة رقم ١
شرق	بسطول ٢٥,١٧ متر يحدها طريق الملك فيصل عرض ٤٧ م
جنوب	بسطول ٩٣ متر يحدها قطعة رقم ١
غرب	بسطول ٢٥ متر يحدها جـار
المساحة	٢٣٣١,٠٧ م

الاتجاه	بمسوجب الصك كامل الموقع
شمال	بسطول ١٠٠ متر يحدها مخطط رقم ش خ ٧٤٧
شرق	بسطول ٢٥ متر يحدها طريق الملك فيصل عرض ٦٠ م
جنوب	بسطول ١٠٠ متر يحدها مخطط رقم ش خ ٦٣٥
غرب	بسطول ٢٥ متر يحدها مخطط رقم ش خ ٧٠١
المساحة	٢٢٤٨٣,٩ م

احداثيات الموقع حسب نظام احداثيات العالمى	شعبات	شعبات	شعبات	شعبات
UTM-WGS84-ZONE 39	١	٢	٣	٤
2914199.3868	2914224.3053	2914246.1142	2914220.9638	
421090.8496	421088.8316	421180.2667	421181.3119	
٩	١٠	١١	١٢	
				١٣
				١٤
				١٥
				١٦



الرقم: 360675001686

وثيقة تملك عقار

البورصة العقارية
Real Estate Market

البيانات الأساسية

رقم الوثيقة	360675001686	تاريخ الوثيقة	
القيود		الحالة	فعال
تاريخ الوثيقة السابقة		المساحة	2,483.9
نوع العملية		رقم الوثيقة السابقة	

الملاك

رقم الهوية	الاسم	الجنسية	نسبة التملك

العقار

رقم الهوية العقارية	نوع العقار	مساحة العقار (م ²)	نوع الاستخدام	
لا يوجد	قطعة الارض	2,483.9	لا يوجد	
البلك		المجاورة / الجزء		
لا يوجد		لا يوجد		
الموقع		نموذج العقار		
لا يوجد		لا يوجد		
المدينة	الحي	نوع المخطط	رقم المخطط	رقم القطعة
الخبر	الراكة الجنوبية			بدون

الحد	النوع	وصف الحد	الطول م
شمالا	يحدّه	مخطط رقم ش خ 747	100
جنوبا	يحدّه	مخطط رقم ش خ 635	100
شرقا	طريق	الملك فيصل عرض 60م	25
غربا	يحدّه	مخطط رقم ش خ 701	25

*العقار لا يقع في مخطط تنظيمي معتمد

صدرت هذه الوثيقة من منصة البورصة العقارية ويمكن التحقق من صحة هذه الوثيقة عبر خدمات وزارة العدل.