

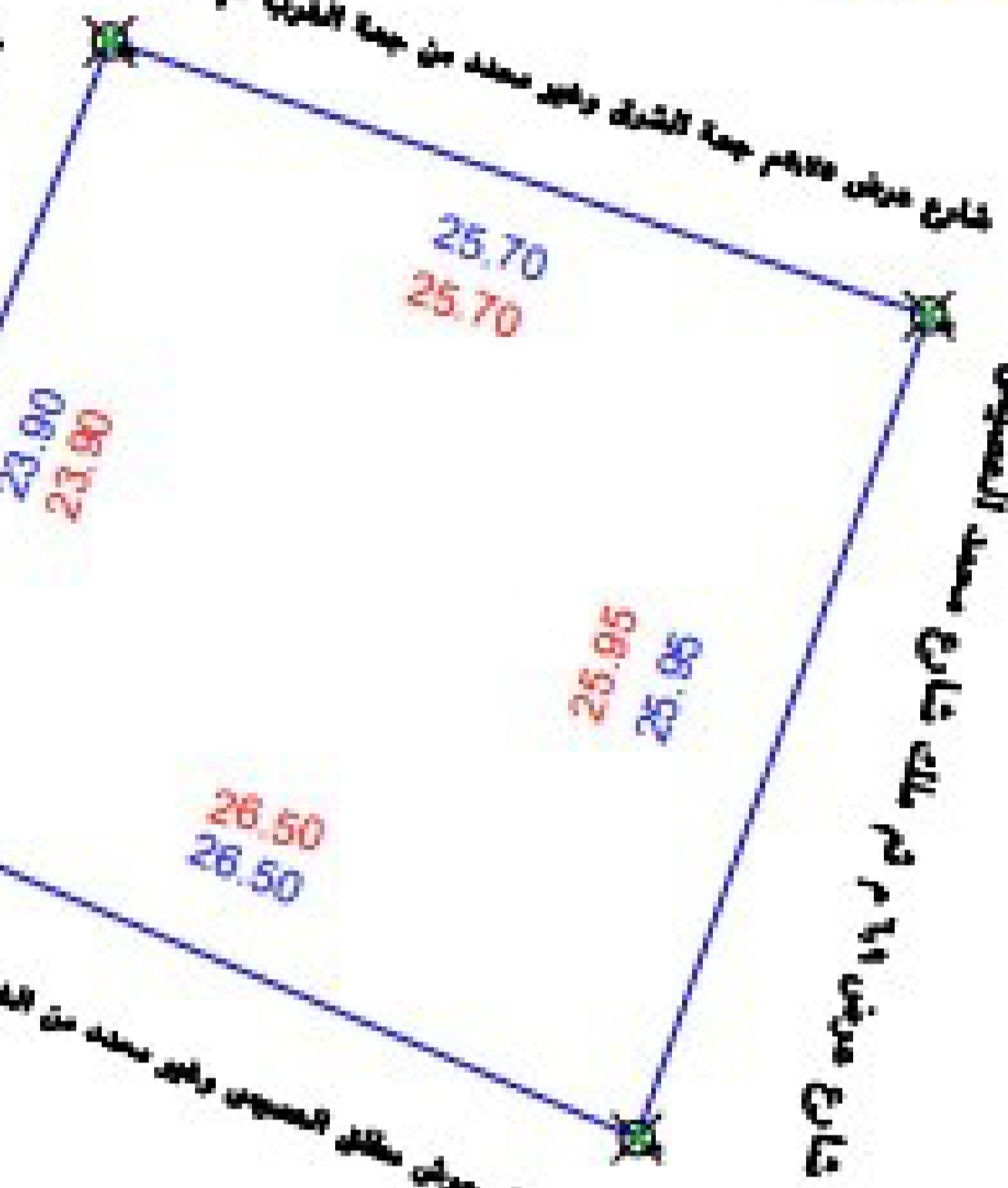
الشمال



المواقع عبارة عن مبانى قديمة

حد المسك
حد الطبيعة

شارع عرض ٦٩ م ملك ضفران الطويرى



شارع عرض ٦٩ م ملك ضفران الطويرى



السور

جدرى الوقوف على الطبيعة من قبل مساح المكتب

مكتب الباهر للاستشارات الهندسية

تبين التالي:-

١- نوع المسك : زراعى □ سكنى □ اخرى

٢- المسك يطبق على الطبيعة حدا ودورها وعلى مسطوية المكتب

٣- قرار التعديد: □ مطابق □ غير مطابق □ عشوائى

٤- تم الربط بالقرب نقطة ثابتة للموقع من واقع الطبيعة

٥- مشغلات الموقع كالتالى :

٦- طبيعة الارض: □ جبلية □ مسطحة □ وادى □ يمر بها خدمات

٧- الارض على الطبيعة: □ ممتدة □ غير ممتدة □ قائم

٨- المخطط على الطبيعة: □ منظم □ غير منظم □ عشوائى

٩- تتداخل مع ملكيات المجاورة: □ لا يوجد □ يوجد

١٠- يحصل المكتب الهندسى المسطوية عن صحة ما ورد فى مخطط الربح المساحى من حدود واطوال ومساحة واحداثيات

١١- فى حال ان ملك الملكية او احد اسامته تحت الدراسة وفق الاجراءات النظامية المتبعة او محل مكافئات مع المقام الساسى او الوزارة لفضاف ملاحظات الامانة او البنوية عليه بشكل واضح

١٢- هذا التقرير المساحى لا يعكس به ابحاث سلامة اجراءات التملك او تثبت حدود المسك ومواقع

مكتب الباهر للاستشارات الهندسية

| | |
|------------|---------------------------|
| اسم المساح | عبدالجليل عبدالعليم حواره |
| البيوس | شارع الربيع العسكرى |
| التاريخ | ١٤٤٦-٥-١٦ |
| هاتف | |

| الاتجاه | الحدود وابعاد الارض بموجب المسك |
|---------|---|
| شمال | بسطول ٢٥,٧ متر يحدها شارع عرض ٦٩ م جهة الشرق وغير محدد من جهة الغرب ثم ملك حيد العيسى |
| شرق | بسطول ٢٥,٩٥ متر يحدها شارع عرض ٦٩ م ثم ملك شارع محمد العيسى |
| جنوب | بسطول ٢٦,٥ متر يحدها شارع عرض ٦٩ م من جهة الشرق ثم حوش مطلق العيسى وغير محدد من الغرب لاصالة بارش جبلىة |
| غرب | بسطول ٢٣,٩ متر يحدها مسيل المسيل ثم ملك ضفران الطويرى |
| المساحة | ٢٦٥٠ |

| الاتجاه | الحدود وابعاد الارض بموجب الطبيعة |
|---------|---|
| شمال | بسطول ٢٥,٧ متر يحدها شارع عرض ٦٩ م جهة الشرق وغير محدد من جهة الغرب ثم ملك حيد العيسى |
| شرق | بسطول ٢٥,٩٥ متر يحدها شارع عرض ٦٩ م ثم ملك شارع محمد العيسى |
| جنوب | بسطول ٢٦,٥ متر يحدها شارع عرض ٦٩ م من جهة الشرق ثم حوش مطلق العيسى وغير محدد من الغرب لاصالة بارش جبلىة |
| غرب | بسطول ٢٣,٩ متر يحدها مسيل المسيل ثم ملك ضفران الطويرى |
| المساحة | ٢٦٥٠ |

نموذج قرار مساحى

بيانات المسك

| | |
|-----------|---------------|
| رقم | ٢٢٠٧٢٠٠٠٠٠٤٤٣ |
| تاريخ | |
| مكتب | |
| وزارة عدل | |

بيانات المالكين

| | |
|-----|--|
| اسم | |
| اسم | |

بيانات القرار المساحى

| الدرجة | الطابق |
|------------|--------|
| الرقم | القيمة |
| رقم المخطط | |
| رقم القطعة | |

الاستخدام

احداثيات الموقع حسب نظام احداثيات العالمى

UTM-30QUD-2018 38

| رقم | خطوط | خطوط | خطوط | خطوط |
|-----|-------------|--------------|------|------|
| ١ | ٤٤٨١٥٤.٨٠٢٨ | ٢٣٥٢٤٥٨.٢٢٧٩ | | |
| ٢ | ٤٤٨١٧٣.٤٣٨٤ | ٢٣٥٢٤٩٠.٥٨٩٤ | | |
| ٣ | ٤٤٨١٤٥.٥٤٢٩ | ٢٣٥٢٤٩٥.٨٣٥٥ | | |
| ٤ | ٤٤٨١٥٣.٣٥١٣ | ٢٣٥٢٤٧٥.٥٧٥٧ | | |

ختم المكتب



شعار المكتب



الباهر للإستشارات الهندسية
ALBAHER CONSULTING ENGINEERING