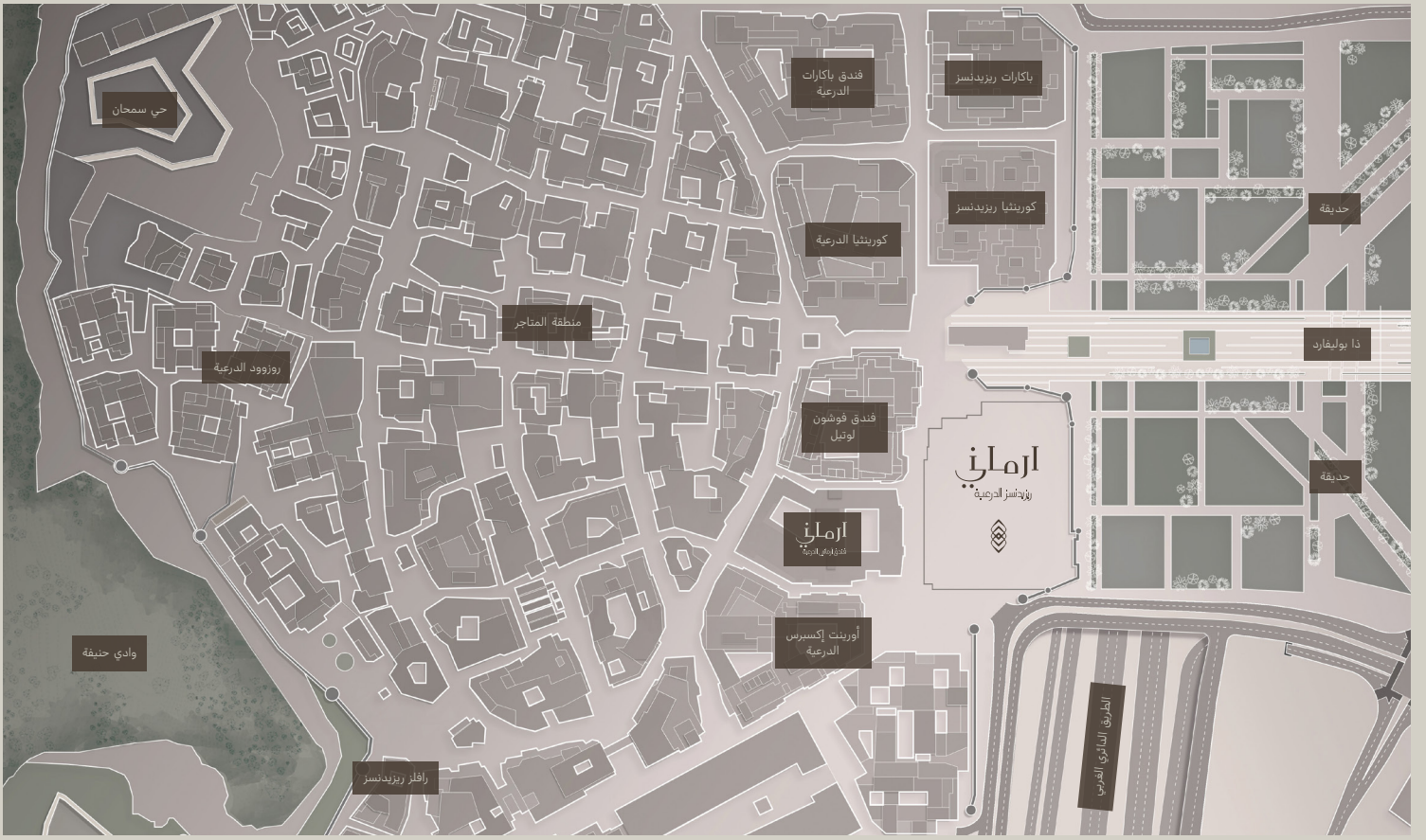


آرماني  
رزيڤنسز الدرعية

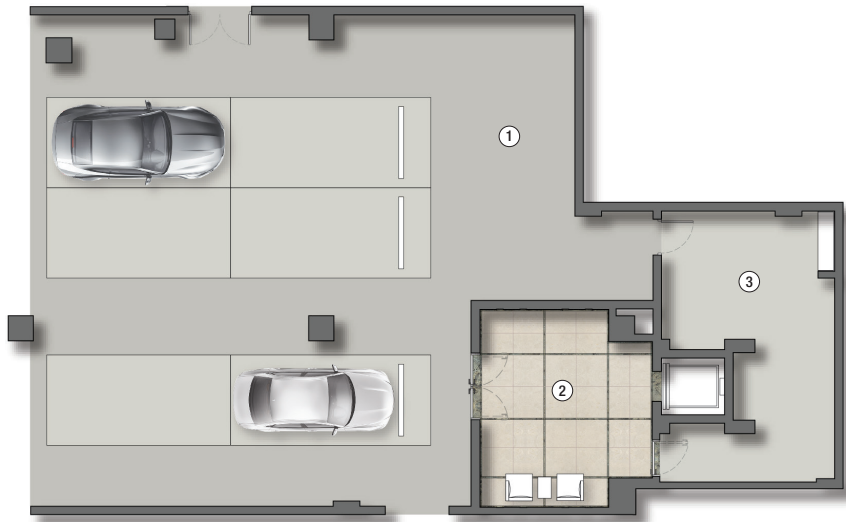
رويال بنتهاوس عشرة



# إرث يروسي بأناقة







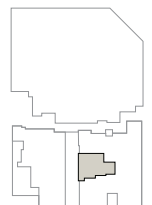
<sup>2</sup>M 1158 إجمالي المساحة الداخلية  
<sup>2</sup>M 736 إجمالي المساحة الخارجية  
<sup>2</sup>M 88 مساحة الطابق السفلي

M 14.5 x 18.5 01 موقف خاص  
M 5 x 5.5 02 ردهة المصعد وصالة  
M 5 x 8 03 مخزن

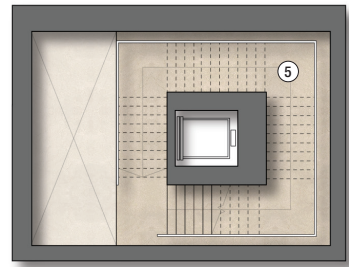
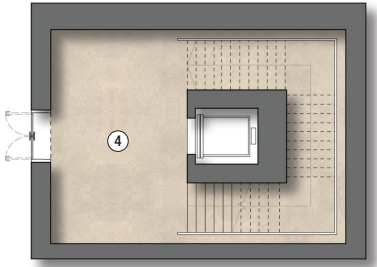


المجمع أ

المجمع ب



أرمني الدرعية

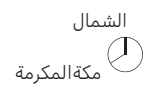


M 6.0 x 8.5

04 ردهة المدخل  
وصالة

M 1.5 x 2.0

05 سلم المدخل



المجمع أ

المجمع ب



أرمانبي الدرعية



M 2 x 4.5	مطبخ داخلي 13	M 4 x 5	مكتبة 06
M 2 x 2.5	مطبخ العرض 14	M 2 x 2.5	غرفة الزينة 07
M 6 x 8.5	غرفة المعيشة 15	M 4 x 7	غرفة الطعام الرئيسية 08
	والطعام العائلية	M 6.5 x 10	غرفة المعيشة الرئيسية 09
M 4 x 6	غرفة الزينة 16	M 6 x 6.5	ردهة 10
M 3 x 4.5	غرفة معيشة عائلية 17	M 12.5 x 22.5	شرفة خارجية 11
M 6.5 x 17.5	شرفة السطح 18	M 5.5 x 14	مقر العاملين 12



المجمع أ

المجمع ب



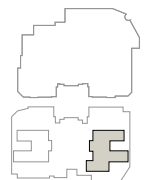


M 3 x 5	حمام داخلي 01	27	M 4 x 5	حمام رئيسي	19
M 4 x 6.5	غرفة ملابس	01	M 6.5 x 7	غرفة ملابس	20
M 4 x 6.5	غرفة نوم	01	M 4.5 x 6	لاونج رئيسي	21
M 2.5 x 7.5	شرفة	30	M 4 x 6.5	غرفة نوم رئيسية	22
M 3 x 6.5	شرفة	31	M 5.5 x 7.5	شرفة	23
M 4.5 x 6	غرفة نوم	02	M 6.5 x 6.5	ردهة	24
M 3.5 x 6	غرفة ملابس	02	M 2 x 2.5	مخزن	25
M 3 x 4.5	حمام داخلي	02	M 3 x 3.5	غرفة المؤن	26



المجمع أ

المجمع ب



أرمني الدرعية



M 7 x 12.5	حديقة استرخاء	35
M 7 x 7	جناح البيوغا	36
M 6.5 x 6.5	ردهة	37
M 2 x 3	غرفة معدات المسبح	38
M 2.5 x 3	غرفة الزينة	39
M 7 x 10	لاونج ومسبح	40
M 5.5 x 14.5	شرفة السطح	41



المجمع أ

المجمع ب



أرمانى الدرعية

ARMANI  
Residences Diriyah



أرماني  
ريدينسز الدرعية

ما أوردناه هنا من أبعاد الغرف هو لأغراض تصويرية وإرشادية بحتة، بهدف إعطاء تصور عام عن حجم المساحات، ولا يجب استخدامها لحساب إجمالي مساحة الوحدة فعلياً. وقد أعدنا محتويات هذا الكتيب قبل التخطيط النهائي والموافقة وبدء أعمال البناء. لذا، قد لا تعكس بدقة التطورات الفعلية عند اكتمال المشروع. كما أن الأراضي المحيطة بالمشروع والمبينة في المواد التوضيحية قد لا تكون جزءاً من شركة الدرعية، وقد لا يتم تطويرها بالتزامن مع اكتمال المشروع. وجميع المعلومات والصور والانتظاعات الفنية، سواء تلك التي تصور التصميمات الداخلية والخارجية، أو المرافق القريبة، أو المناطق العامة، أو مناظر الشوارع، إضافة إلى أي مواصفات أو قياسات أخرى، هي لغرض إرشادي بحت. فلا يجب اعتبارها عرضاً تعاقدياً أو الاعتماد عليها كمؤشر نهائي للمنتج بعد اكتماله. وقد تختلف المناظر الخارجية، وأوصاف الإطلالات، والمساحات الخضراء وفقاً لموقع المسكن والطابق الخاص به داخل المشروع.

آرمانی  
رئیس‌دانش‌الدرعیة

