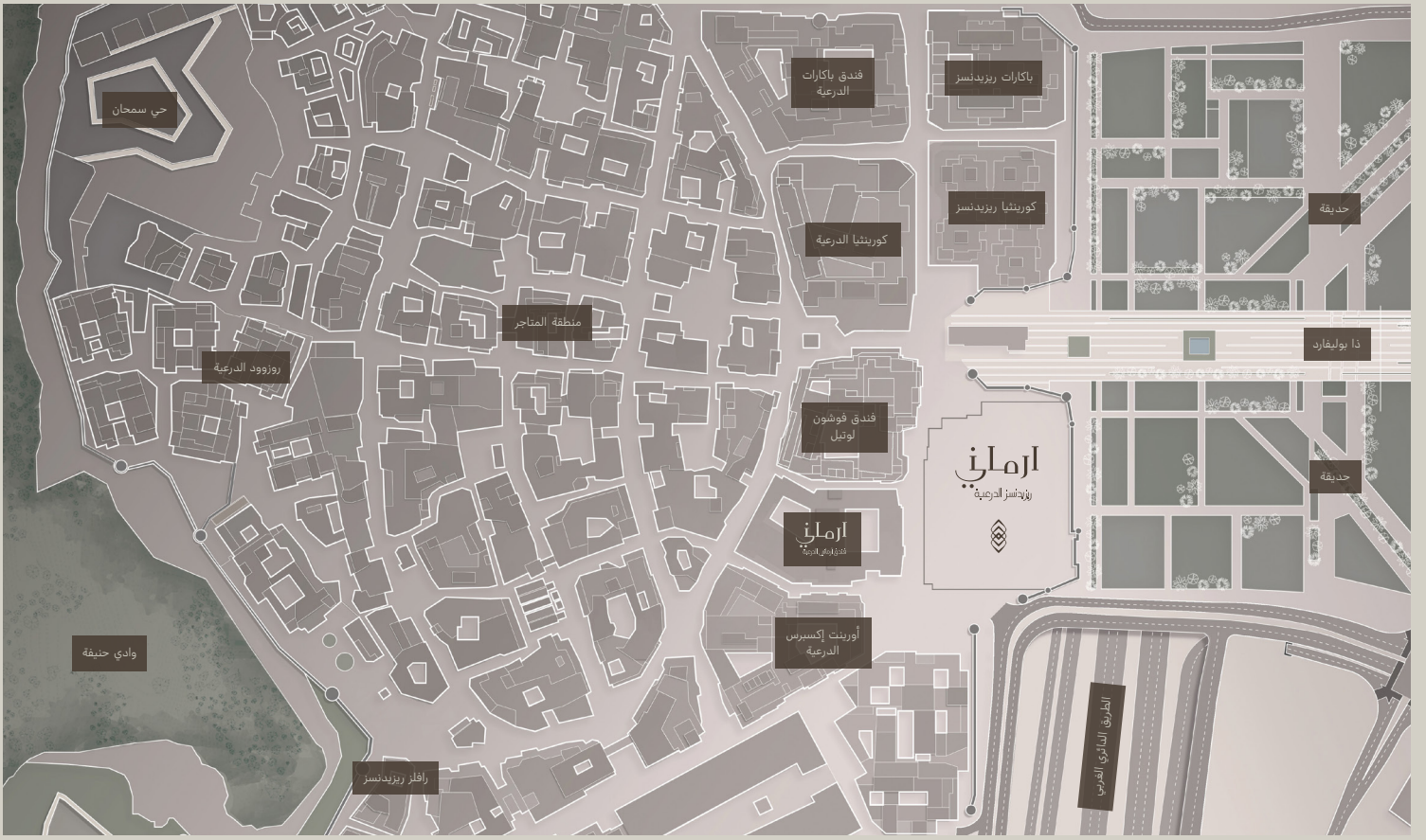


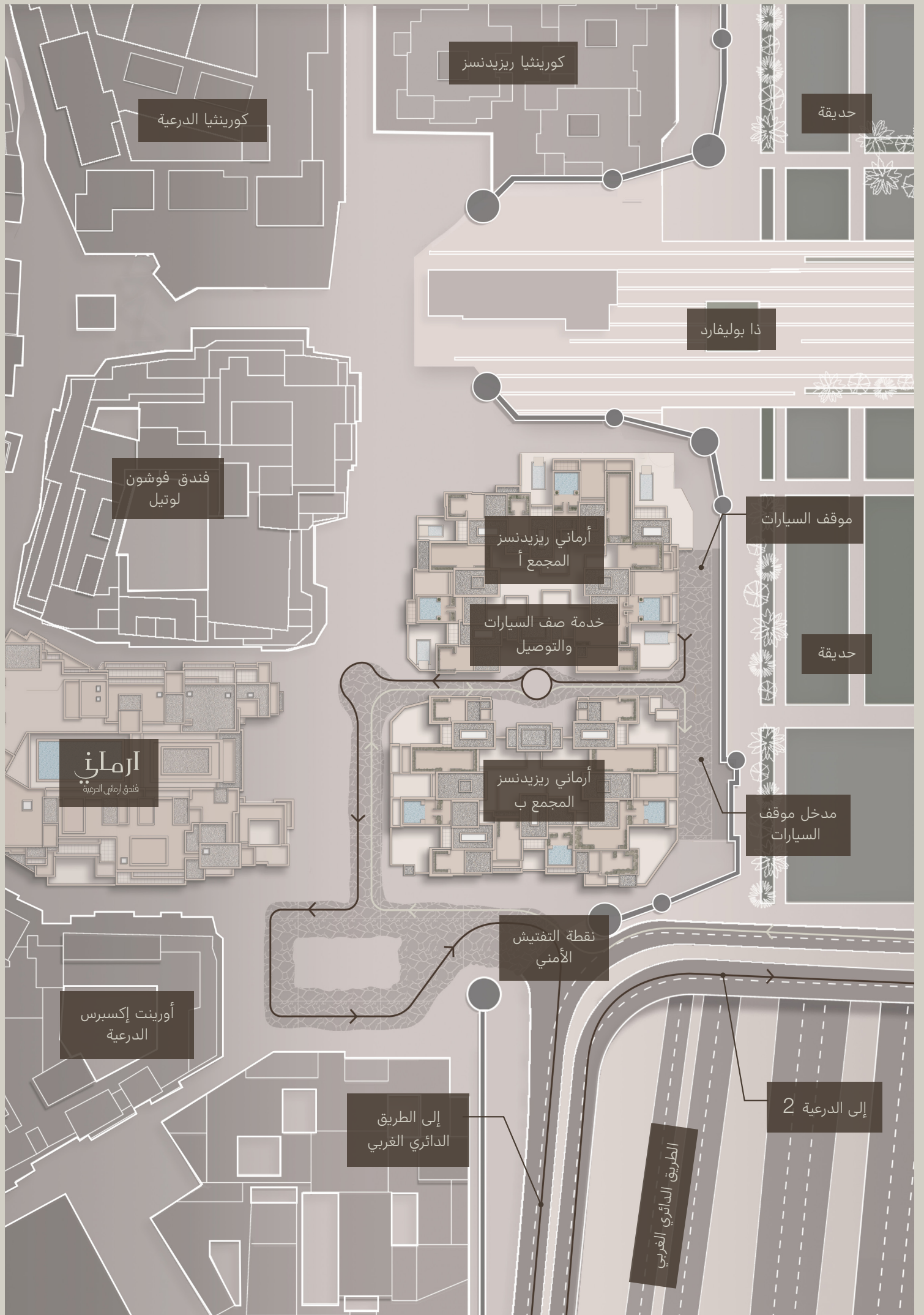
آرمانی
رزیدنسز الدرعیة

رویال بنتهاوس سبعة



إرث يروسي بأناقة





كورينثيا الدرعية

كورينثيا ريزيدنسز

حدائق

ذا بوليفارد

فندق فوشون
لوتيل

أرماني ريزيدنسز
المجمع أ

موقف السيارات

خدمة صف السيارات
والتوصيل

حدائق

ارماني
فندق أرماني الدرعية

أرماني ريزيدنسز
المجمع ب

مدخل موقف
السيارات

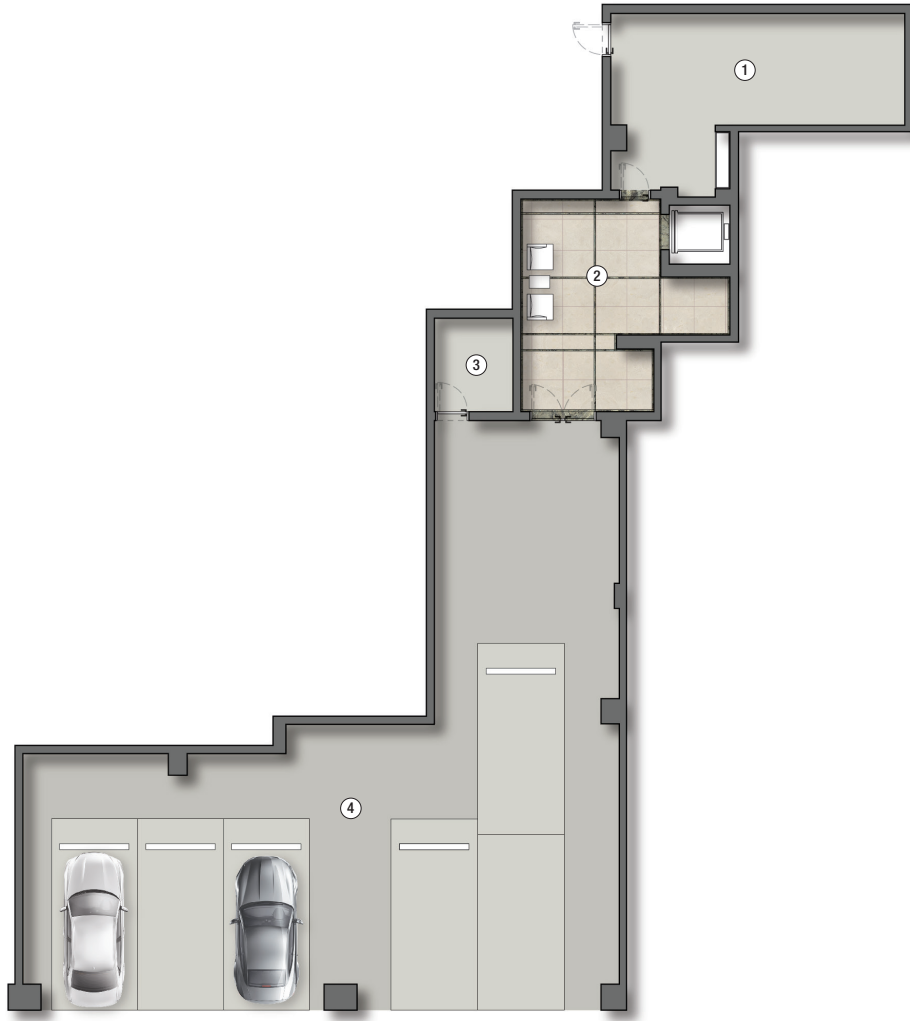
أورينت إكسبرس
الدرعية

نقطة التفتيش
الأمني

إلى الطريق
الدائري الغربي

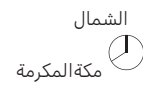
إلى الدرعية 2

الطريق الدائري الغربي



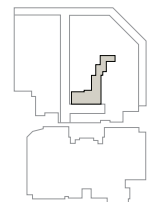
2M 1000 إجمالي المساحة الداخلية
 2M 646 إجمالي المساحة الخارجية
 2M 90 مساحة الطابق السفلي

M 5.5 x 9 مخزن 01
M 4.5 x 6.5 ردهة المصعد وصالة 02
M 2.5 x 3 مخزن 03
M 18.5 x 18.5 موقف خاص 04

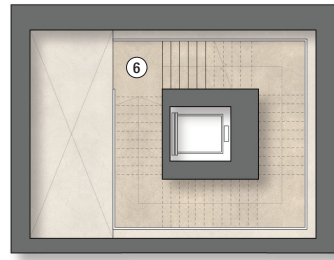
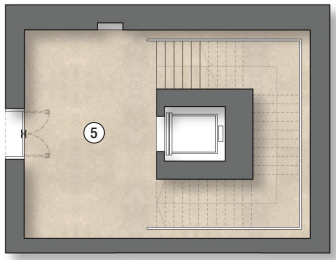


المجمع أ

المجمع ب



أرمانى الدرعية



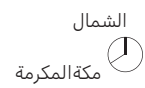
M 4.5 x 6.5

05 ردهة المدخل

وصالة

M 2 x 2

06 سلم المدخل



المجمع أ

المجمع ب



▲ أبرماني الدرعية

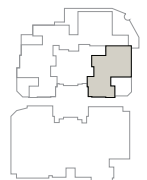


M 5.5 x 4.5	مقر العاملين 13	M 12 x 6.5	غرفة معيشة 07
M 4.5 x 2.5	مطبخ داخلي 14		وطعام رئيسية
M 6 x 7	مطبخ العرض 15	M 6.5 x 5	ردهة 08
M 5.5 x 11.5	غرفة معيشة 16	M 13.5 x 20	شرفة خارجية 09
	وطعام رئيسية	M 2.5 x 2	غرفة الزينة 10
M 1 x 2	مخزن 17	M 3.5 x 1.5	غرفة الزينة 11
M 6 x 14	شرفة السطح 18	M 6.5 x 7.5	غرفة معيشة عائلية 12



المجمع أ

المجمع ب



أرمانى الدرعية



M 2.5 x 3	حمام داخلي 02	26	M 3.5 x 3	حمام رئيسي	19
M 4 x 4.5	غرفة ملابس 02	27	M 7 x 4	غرفة ملابس	20
M 5.5 x 4.5	غرفة نوم 02	28	M 4 x 7	غرفة نوم رئيسية	21
M 4.5 x 2	حمام داخلي 01	29	M 2.5 x 4	شرفة	22
M 5 x 4	غرفة ملابس 01	30	M 6.5 x 5	ردهة	23
M 6 x 3.5	غرفة نوم 01	31	M 3.5 x 2	مخزن	24
M 2 x 7	شرفة	32	M 3 x 4	غرفة المؤن	25



المجمع أ

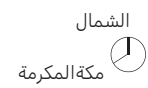
المجمع ب



أرمانى الدرعية



M 6.5 x 11.5	جناح اليوغا 33
M 4.5 x 6.5	ردهة 34
M 2 x 2.5	غرفة معدات المسبح 35
M 7 x 9	لاونج ومسبح 36
M 3 x 1.5	غرفة الزينة 37
M 5.5 x 15.5	شرفة السطح 38



المجمع أ

المجمع ب



أرماني الدرعية

ARMANI
Residences Diriyah



أرماني
ريدينسز الدرعية

ما أوردناه هنا من أبعاد الغرف هو لأغراض تصويرية وإرشادية بحتة، بهدف إعطاء تصور عام عن حجم المساحات، ولا يجب استخدامها لحساب إجمالي مساحة الوحدة فعلياً. وقد أعدنا محتويات هذا الكتيب قبل التخطيط النهائي والموافقة وبدء أعمال البناء. لذا، قد لا تعكس بدقة التطورات الفعلية عند اكتمال المشروع. كما أن الأراضي المحيطة بالمشروع والمبينة في المواد التوضيحية قد لا تكون جزءاً من شركة الدرعية، وقد لا يتم تطويرها بالتزامن مع اكتمال المشروع. وجميع المعلومات والصور والانتظاعات الفنية، سواء تلك التي تصور التصميمات الداخلية والخارجية، أو المرافق القريبة، أو المناطق العامة، أو مناظر الشوارع، إضافة إلى أي مواصفات أو قياسات أخرى، هي لغرض إرشادي بحت. فلا يجب اعتبارها عرضاً تعاقدياً أو الاعتماد عليها كمؤشر نهائي للمنتج بعد اكتماله. وقد تختلف المناظر الخارجية، وأوصاف الإطلالات، والمساحات الخضراء وفقاً لموقع المسكن والطابق الخاص به داخل المشروع.

آرمانی
رزیدنسز الدرعیة

