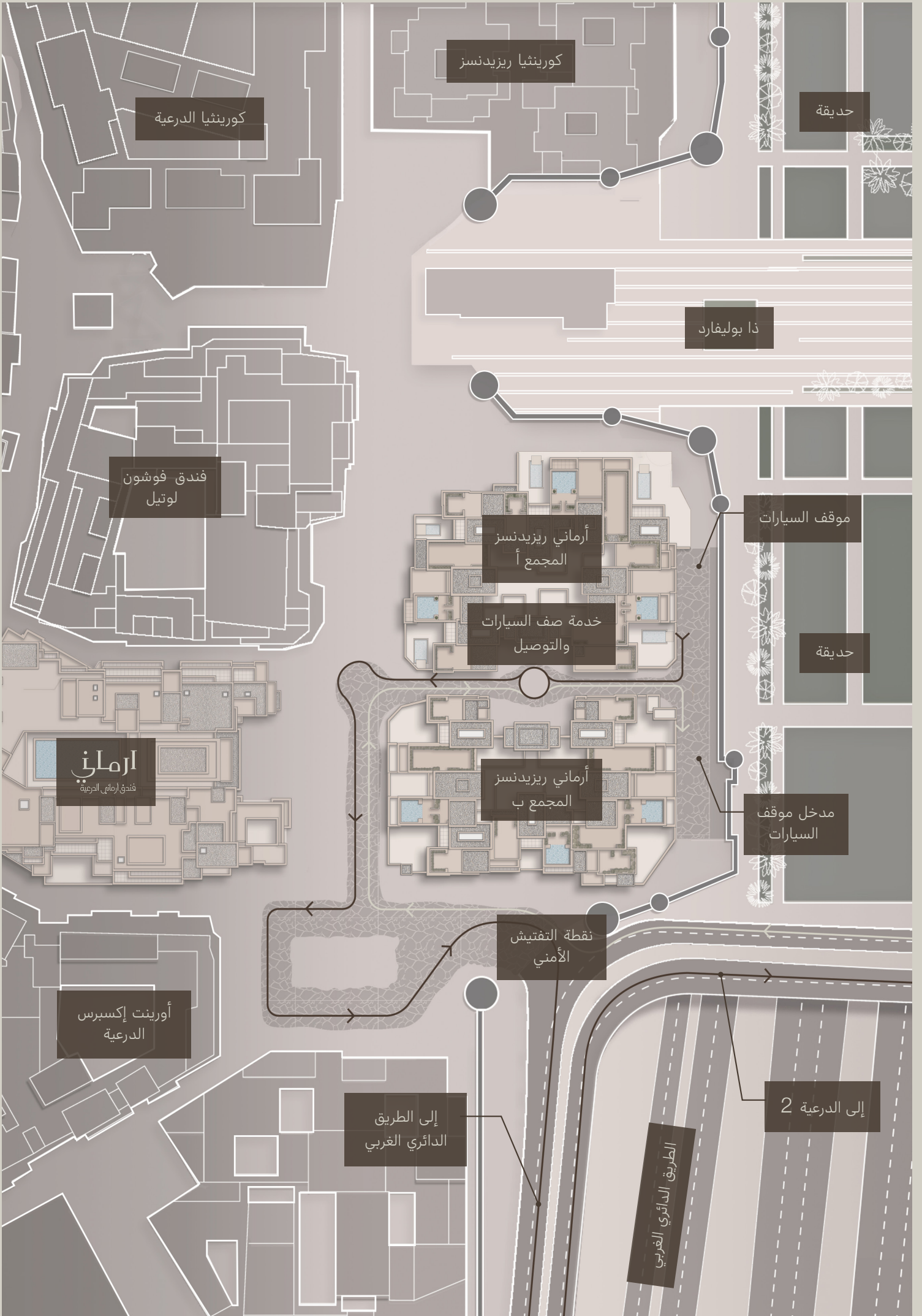


أرماني  
ريزیدنسز الدرعية

مسكن النخيل أربعة عشر





كورينثيا الدرعية

كورينثيا ريزيدنسز

حديقة

ذا بوليفارد

فندق فوشون  
لوتيل

أرمانى ريزيدنسز  
المجمع أ

موقف السيارات

خدمة صف السيارات  
والتوصيل

حديقة

ارمانى  
فندق ارمانى الدرعية

أرمانى ريزيدنسز  
المجمع ب

مدخل موقف  
السيارات

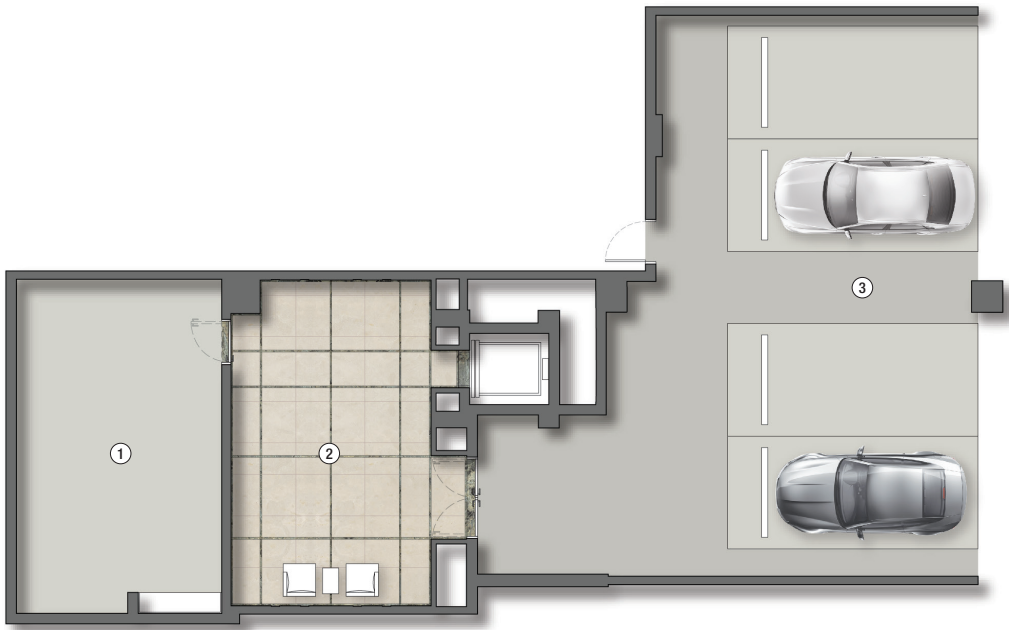
نقطة التفتيش  
الأمني

أورينت إكسبرس  
الدرعية

إلى الطريق  
الدائري الغربي

إلى الدرعية 2

الطريق الدائري الغربي



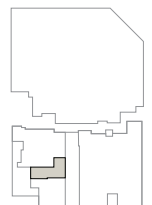
2M 959 إجمالي المساحة الداخلية  
2M 473 إجمالي المساحة الخارجية  
2M 103 مساحة الطابق السفلي

M 4.5 x 8.0 مخزن 01  
M 4.5 x 7.5 ردهة المصعد وصالة 02  
M 12 x 13.5 موقف خاص 03

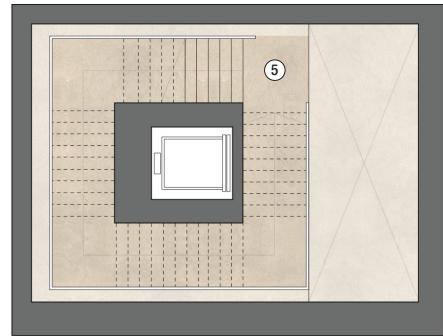
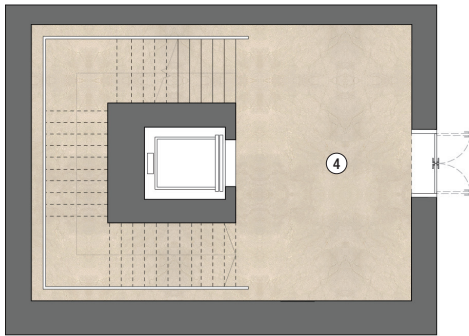


المجمع أ

المجمع ب



أرماني الدرعية

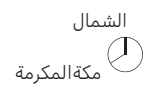


M 6.5 x 6.5

04 ردهة المصعد  
وصالة

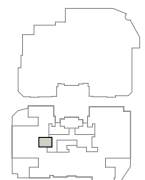
M 1.5 x 2.0

05 سلم المدخل

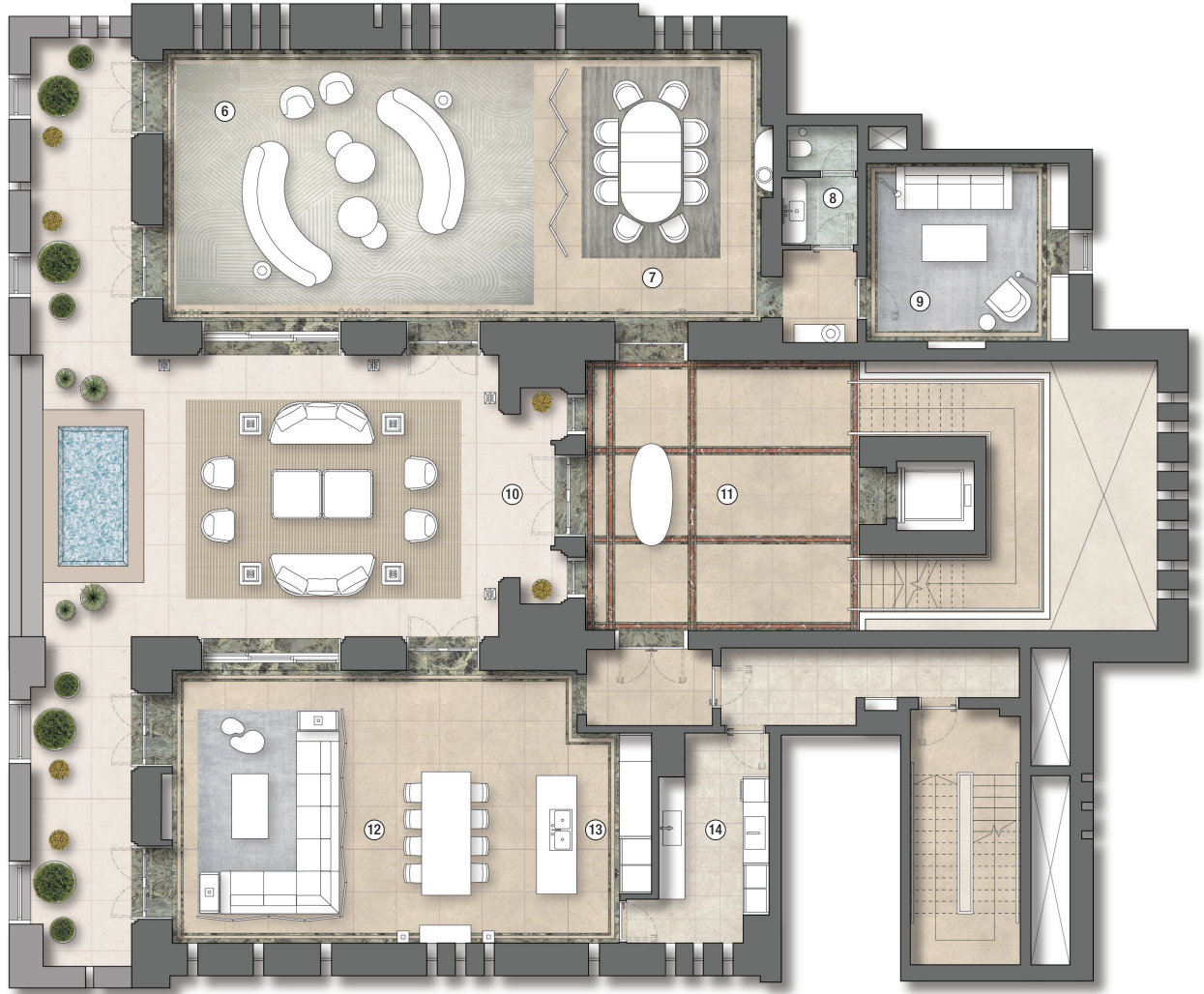


المجمع أ

المجمع ب



▲ أبراجي الدريعية



M 6.5 x 6.5  
M 6.5 x 8.5  
M 2.5 x 5  
M 5 x 2.5

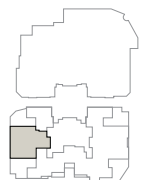
11 ردهة  
12 غرفة معيشة  
وطعام عائلية  
13 مطبخ العرض  
14 مطبخ داخلي

M 6.5 x 9.5  
M 5 x 6.5  
M 2.5 x 1.5  
M 4 x 5  
M 12.5 x 22.5

06 غرفة معيشة رئيسية  
07 غرفة طعام رئيسية  
08 غرفة الزينة  
09 المكتبة  
10 شرفة خارجية

الشمال  
مكة المكرمة

المجمع أ  
المجمع ب



أرماني الدرعية



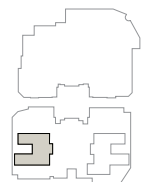
M 3 x 4	غرفة نوم 01	22
M 1.5 x 4	حمام داخلي 01-02	23
M 2.5 x 2	غرفة ملابس 01	24
M 4.5 x 5.5	غرفة عائلية	25
M 5.5 x 6	مقر العاملين	26
M 3 x 4	غرفة نوم 02	27
M 2 x 2.5	غرفة ملابس 02	28

M 2.5 x 7.5	شرفة	15
M 3.5 x 6.5	غرفة نوم رئيسية	16
M 5 x 4.5	غرفة معيشية رئيسية	17
M 5 x 4	غرفة ملابس	18
M 4.5 x 4.5	حمام رئيسي	19
M 6.5 x 6.5	ردهة	20
M 2 x 6.5	شرفة	21



المجمع أ

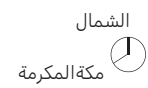
المجمع ب



أرمانى الدرعية

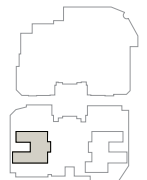


M 7 x 7	جناح البيوغا 29
M 7 x 12.5	شرفة السطح 30
M 6.5 x 6.5	ردهة 31
M 7.5 x 10	لاونج ومسبح 32
M 2 x 2.5	غرفة معدات المسبح 33
M 2.5 x 3	غرفة الزينة 34



المجمع أ

المجمع ب



أرماني الدرعية

ARMANI  
Residences Diriyah



أرماني  
ريدينسز الدرعية

ما أوردناه هنا من أبعاد الغرف هو لأغراض تصويرية وإرشادية بحتة، بهدف إعطاء تصور عام عن حجم المساحات، ولا يجب استخدامها لحساب إجمالي مساحة الوحدة فعلياً. وقد أعدنا محتويات هذا الكتيب قبل التخطيط النهائي والموافقة وبدء أعمال البناء. لذا، قد لا تعكس بدقة التطورات الفعلية عند اكتمال المشروع. كما أن الأراضي المحيطة بالمشروع والمبينة في المواد التوضيحية قد لا تكون جزءاً من شركة الدرعية، وقد لا يتم تطويرها بالتزامن مع اكتمال المشروع. وجميع المعلومات والصور والانتطاعات الفنية، سواء تلك التي تصور التصميمات الداخلية والخارجية، أو المرافق القريبة، أو المناطق العامة، أو مناظر الشوارع، إضافة إلى أي مواصفات أو قياسات أخرى، هي لغرض إرشادي بحت. فلا يجب اعتبارها عرضاً تعاقدياً أو الاعتماد عليها كمؤشر نهائي للمنتج بعد اكتماله. وقد تختلف المناظر الخارجية، وأوصاف الإطلالات، والمساحات الخضراء وفقاً لموقع المسكن والطابق الخاص به داخل المشروع.

آرمانی  
رزیدنسز الدرعیة

