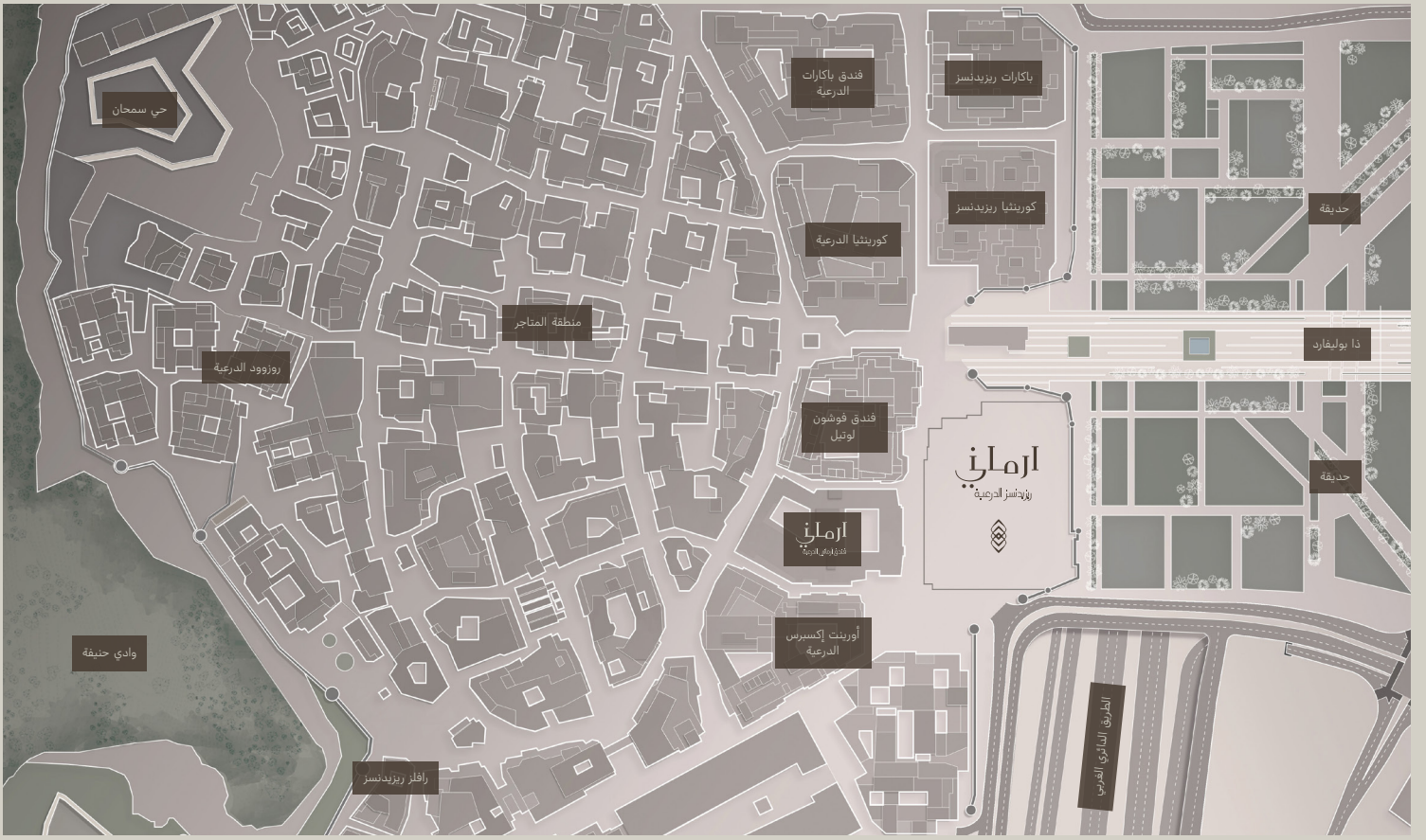


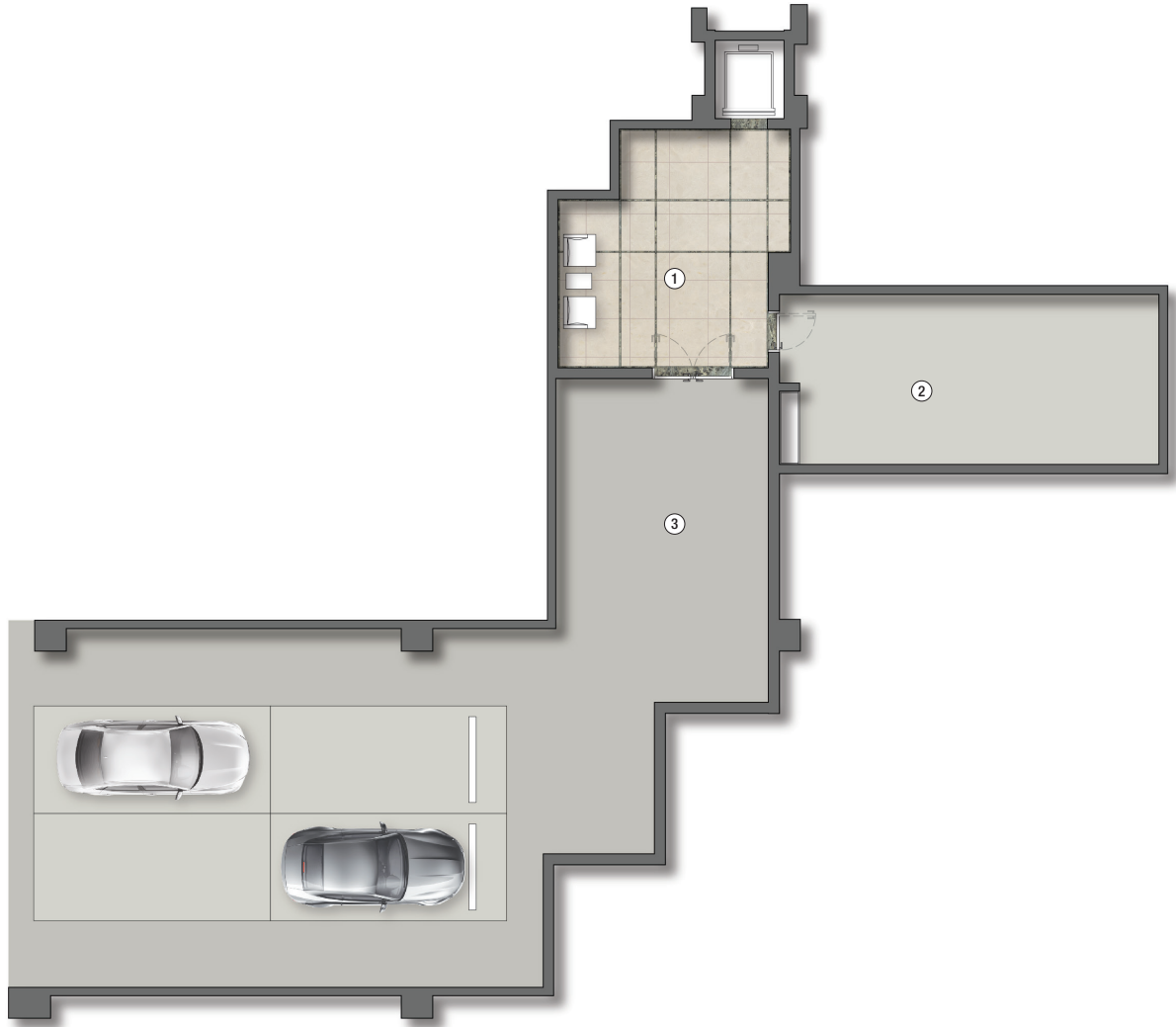
آرمانی
رئزیدنسز الدرعیة

مسكن النخيل خمسة



إرث يروسي بأناقة



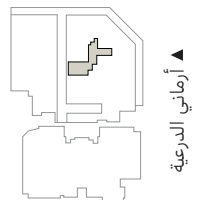


2M 924 إجمالي المساحة الداخلية
 2M 481 إجمالي المساحة الخارجية
 2M 83 مساحة الطابق السفلي

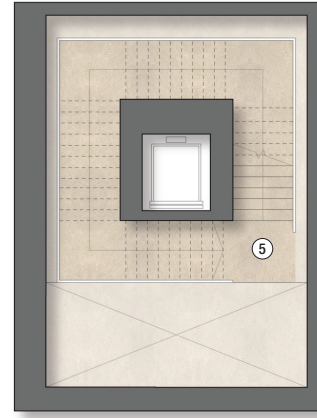
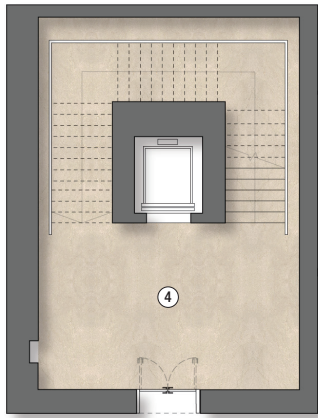
M 5 x 7 ردهة المصعد وصالة **01**
M 4 x 9 مخزن **02**
M 8.5 x 15 موقف خاص **03**



المجمع أ
المجمع ب



أرمني البرجية

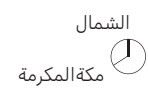


M 5 x 7

04 ردهة المصعد
وصالة

M 2 x 2

05 سلم المدخل



المجمع أ

المجمع ب





M 4 x 2.5

غرفة معيشة
وطعام رئيسية

M 1.5 x 2.5

ردهة

M 1.5 x 3.5

غرفة الزينة

M 2.5 x 7.5

المكتبة

M 10.5 x 6.5

غرفة معيشة
وطعام عائلية

M 2.5 x 6.5

مطبخ العرض

M 11.5 x 23.5

مطبخ داخلي

M 6.5 x 13

شرفة خارجية

الشمال



المجمع أ

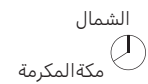
المجمع ب





M 3 x 7	مقر العاملين 22
M 6.5 x 4	ردهة 23
M 2.5 x 4.5	شرفة 24
M 7 x 4.5	غرفة نوم رئيسية 25
M 6.5 x 5.5	غرفة ملابس 26
M 3 x 3	غرفة عائلية 27
M 3.5 x 5	حمام رئيسي 28
M 3.5 x 2.5	غرفة المؤن 29

M 2.5 x 7	شرفة 14
M 3 x 3.5	غرفة نوم 01 15
M 3.5 x 3.5	غرفة نوم 02 16
M 3.5 x 2	حمام داخلي 01 17
M 3.5 x 2	حمام داخلي 02 18
M 3 x 2	غرفة ملابس 01 19
M 2 x 1.5	غرفة ملابس 02 20
M 2.5 x 5	ردهة 21



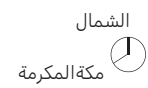
المجمع أ

المجمع ب



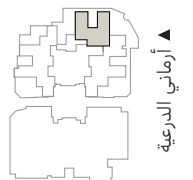


M 8 x 9.5	30	لاونج ومسبح
M 2.5 x 3	31	غرفة الزينة
M 2.5 x 3	32	غرفة معدات المسبح
M 6.5 x 4	33	ردهة
M 7 x 10	34	شرفة السطح
M 6 x 7.5	35	جناح اليوغا



المجمع أ

المجمع ب



أرماني الدرعية

ARMANI
Residences Diriyah



أرماني
ريدينسز الدرعية

ما أوردناه هنا من أبعاد الغرف هو لأغراض تصويرية وإرشادية بحتة، بهدف إعطاء تصور عام عن حجم المساحات، ولا يجب استخدامها لحساب إجمالي مساحة الوحدة فعلياً. وقد أعدنا محتويات هذا الكتيب قبل التخطيط النهائي والموافقة وبدء أعمال البناء. لذا، قد لا تعكس بدقة التطورات الفعلية عند اكتمال المشروع. كما أن الأراضي المحيطة بالمشروع والمبينة في المواد التوضيحية قد لا تكون جزءاً من شركة الدرعية، وقد لا يتم تطويرها بالتزامن مع اكتمال المشروع. وجميع المعلومات والصور والانتطابعات الفنية، سواء تلك التي تصور التصميمات الداخلية والخارجية، أو المرافق القريبة، أو المناطق العامة، أو مناظر الشوارع، إضافة إلى أي مواصفات أو قياسات أخرى، هي لغرض إرشادي بحت. فلا يجب اعتبارها عرضاً تعاقدياً أو الاعتماد عليها كمؤشر نهائي للمنتج بعد اكتماله. وقد تختلف المناظر الخارجية، وأوصاف الإطلالات، والمساحات الخضراء وفقاً لموقع المسكن والطابق الخاص به داخل المشروع.

آرمانی
رئیس‌دانش‌الدرعیة

