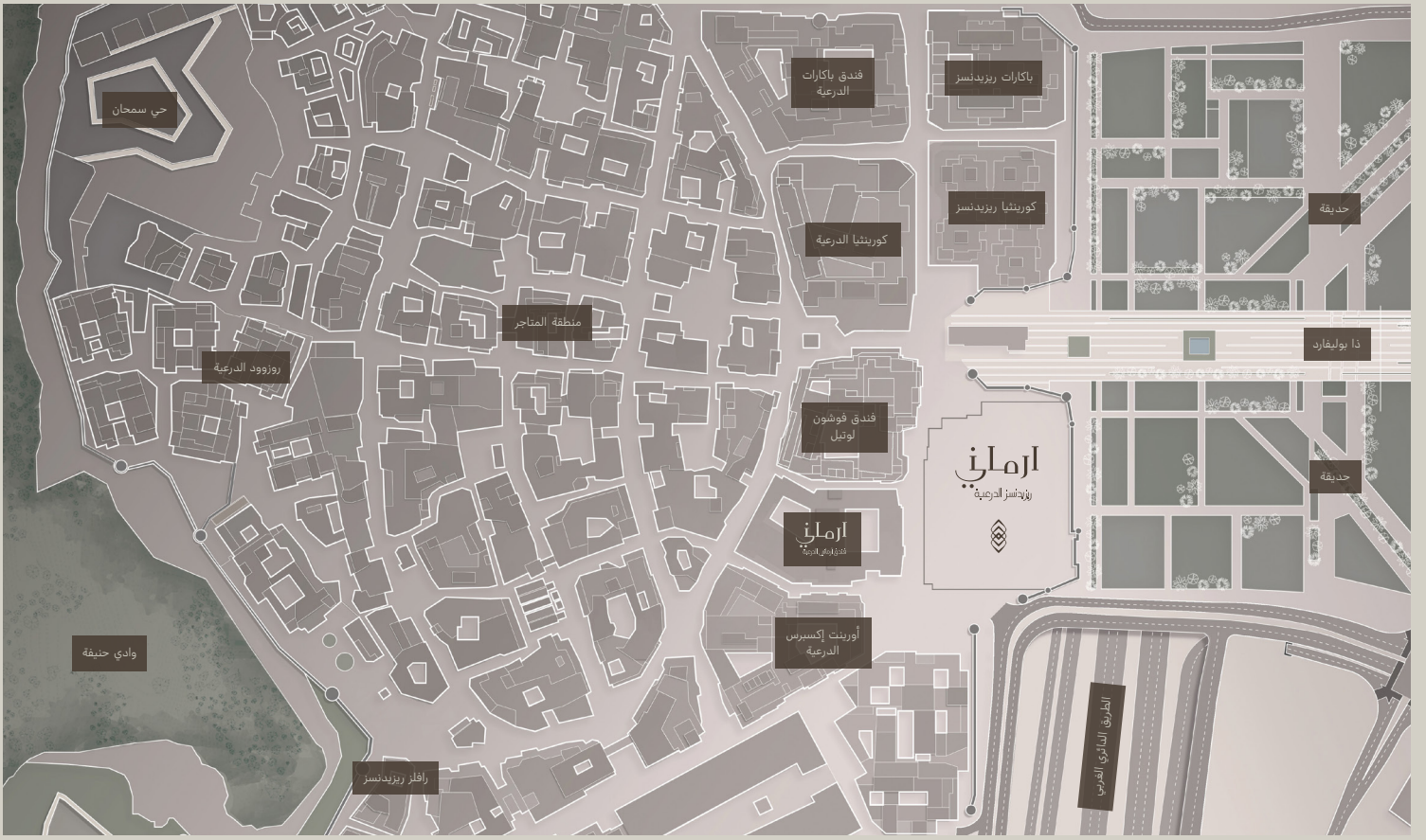


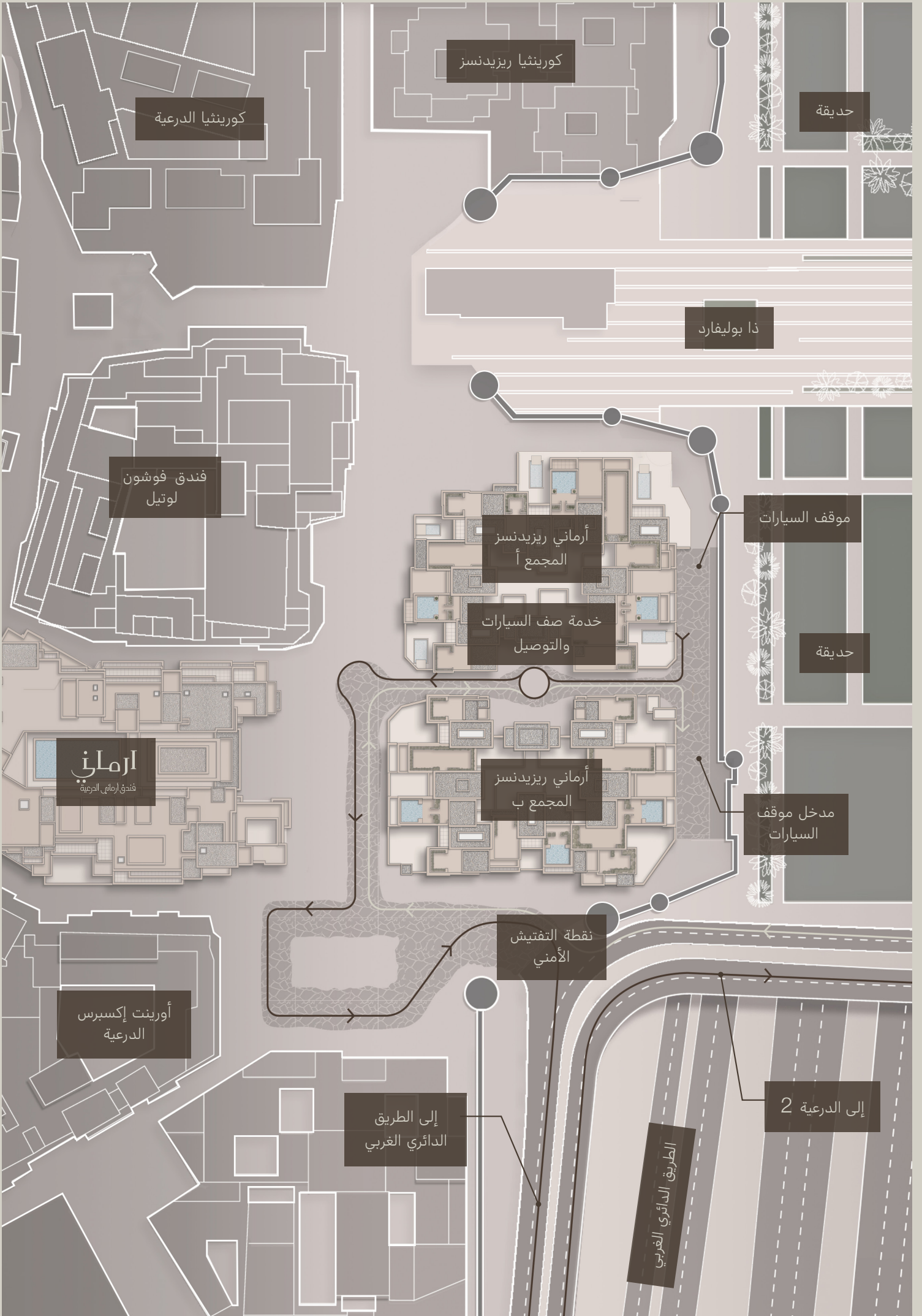
آرماني
ريزیدنسز الدرعية

مسكن النخيل اثنان



إرث يروسي بأناقة





كورينثيا ريزيدنسز

كورينثيا الدرعية

حديقة

ذا بوليفارد

فندق فوشون
لوتيل

أرمانى ريزيدنسز
المجمع أ

موقف السيارات

خدمة صف السيارات
والتوصيل

حديقة

ارمانى
فندق ارمانى الدرعية

أرمانى ريزيدنسز
المجمع ب

مدخل موقف
السيارات

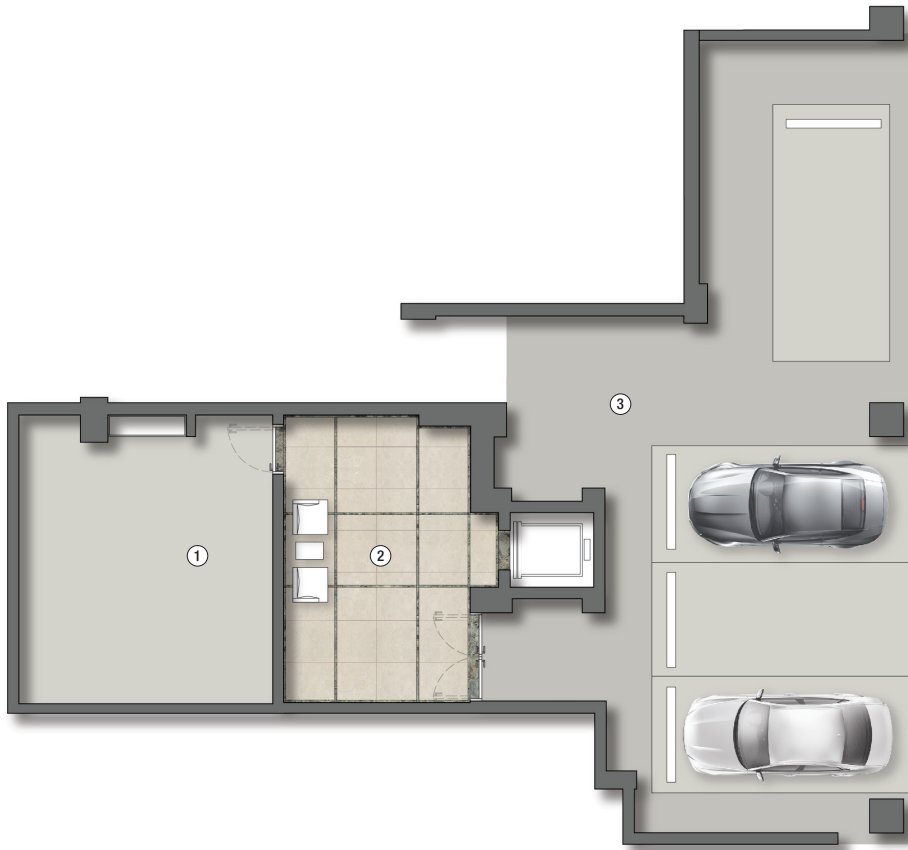
نقطة التفتيش
الأمني

أورينت إكسبرس
الدرعية

إلى الطريق
الدائري الغربي

إلى الدرعية 2

الطريق الدائري الغربي



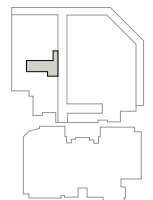
²M 882 إجمالي المساحة الداخلية
²M 419 إجمالي المساحة الخارجية
²M 81 مساحة الطابق السفلي

M 5.5 x 6.5 01 مخزن
M 4 x 6.5 02 ردهة المصعد وصالة
M 9 x 17 03 موقف خاص

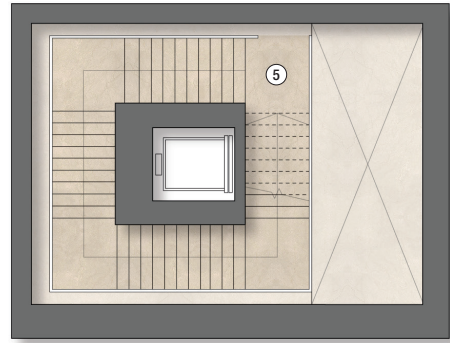
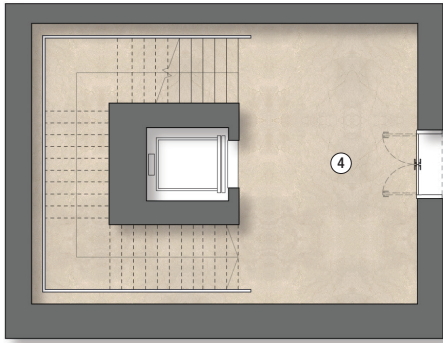


المجمع أ

المجمع ب



أرماني الدرعية

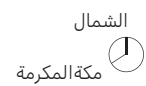


M 4 x 6.5

04 ردهة المدخل
وصالة

M 2 x 2

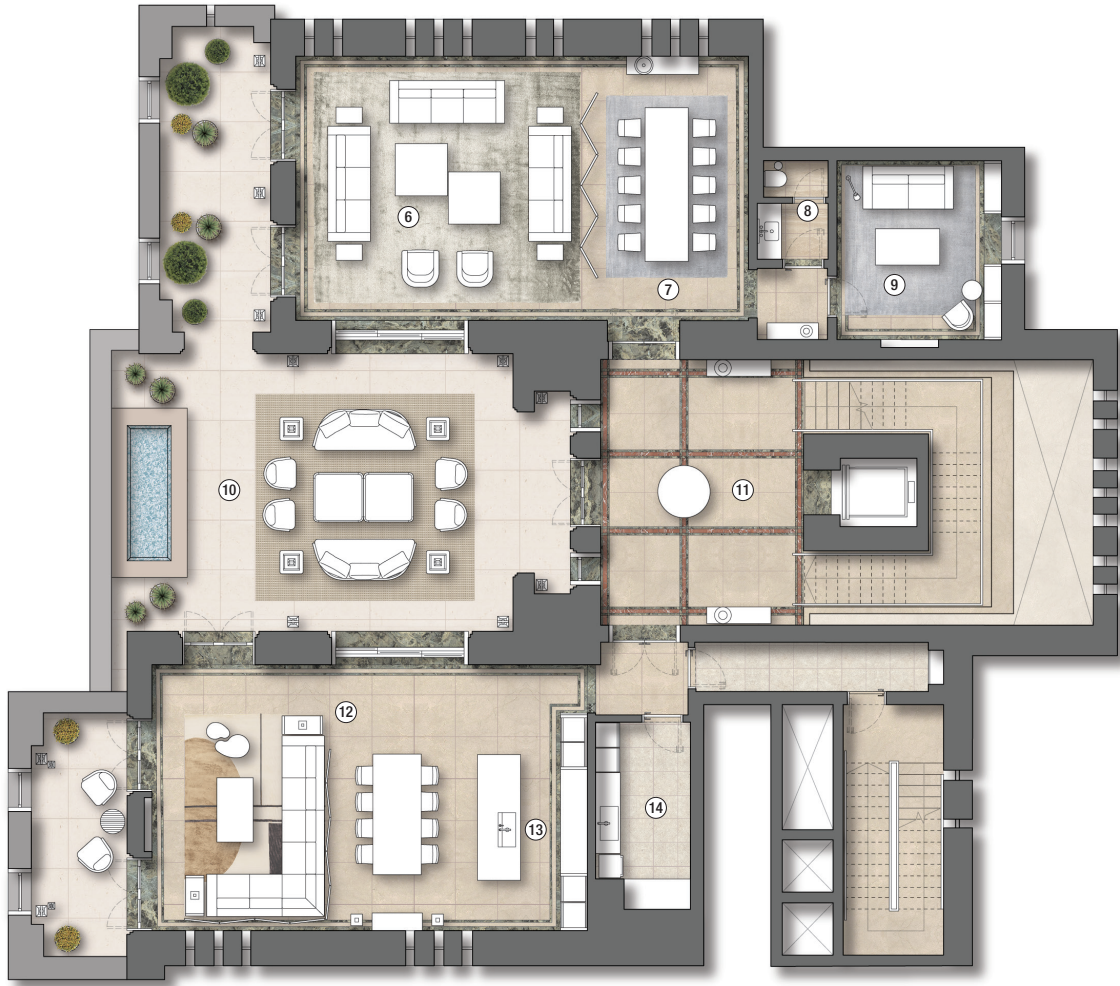
05 سلم المدخل



المجمع أ

المجمع ب





M 5.5 x 4.5
M 6.5 x 8
M 2.5 x 6.5
M 1.5 x 3.5

11 ردهة
12 غرفة معيشة
وطعام عائلية
13 مطبخ العرض
14 مطبخ داخلي

M 6.5 x 7.5
M 3.5 x 6.5
M 1.5 x 2
M 4.5 x 4
M 11.5 x 15

06 غرفة معيشية رئيسية
07 غرفة طعام رئيسية
08 غرفة الزينة
09 المكتبة
10 شرفة خارجية

الشمال
مكة المكرمة

المجمع أ
المجمع ب



أرمانى الدرعية

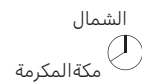


M 4.5 x 6.5
M 3 x 6.5
M 3 x 6.5
M 3.5 x 5.5
M 1.5 x 3.5
M 3.5 x 3.5
M 5.5 x 3.5
M 6.5 x 5

غرفة نوم رئيسية 15
غرفة ملابس 16
غرفة ملابس 17
حمام رئيسي 18
غرفة المؤن 19
ردهة 20
غرفة معيشة عائلية 21
ردهة 22

M 2 x 6
M 3 x 4
M 1.5 x 4
M 2 x 3
M 3 x 4
M 1.5 x 4
M 3 x 2.5
M 4 x 4

شرفة 23
غرفة نوم 01 24
حمام داخلي 01 25
غرفة ملابس 01 26
غرفة نوم 02 27
حمام داخلي 02 28
غرفة ملابس 02 29
مقر العاملين 30



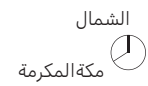
المجمع أ

المجمع ب





M 5.5 x 6	31 جناح البوغا
M 6 x 10	32 شرفة السطح
M 6.5 x 5	33 ردهة
M 7 x 9.5	34 لاونج ومسبح
M 2 x 2.5	35 غرفة معدات المسبح
M 2.5 x 2.5	36 غرفة الزينة



المجمع أ

المجمع ب



ARMANI
Residences Diriyah



أرماني
ريدينسز الدرعية

ما أوردناه هنا من أبعاد الغرف هو لأغراض تصويرية وإرشادية بحتة، بهدف إعطاء تصور عام عن حجم المساحات، ولا يجب استخدامها لحساب إجمالي مساحة الوحدة فعلياً. وقد أعدنا محتويات هذا الكتيب قبل التخطيط النهائي والموافقة وبدء أعمال البناء. لذا، قد لا تعكس بدقة التطورات الفعلية عند اكتمال المشروع. كما أن الأراضي المحيطة بالمشروع والمبينة في المواد التوضيحية قد لا تكون جزءاً من شركة الدرعية، وقد لا يتم تطويرها بالتزامن مع اكتمال المشروع. وجميع المعلومات والصور والانتطاعات الفنية، سواء تلك التي تصور التصميمات الداخلية والخارجية، أو المرافق القريبة، أو المناطق العامة، أو مناظر الشوارع، إضافة إلى أي مواصفات أو قياسات أخرى، هي لغرض إرشادي بحت. فلا يجب اعتبارها عرضاً تعاقدياً أو الاعتماد عليها كمؤشر نهائي للمنتج بعد اكتماله. وقد تختلف المناظر الخارجية، وأوصاف الإطلالات، والمساحات الخضراء وفقاً لموقع المسكن والطابق الخاص به داخل المشروع.

آرمانی
رئیس‌دانش‌الدرعیة

