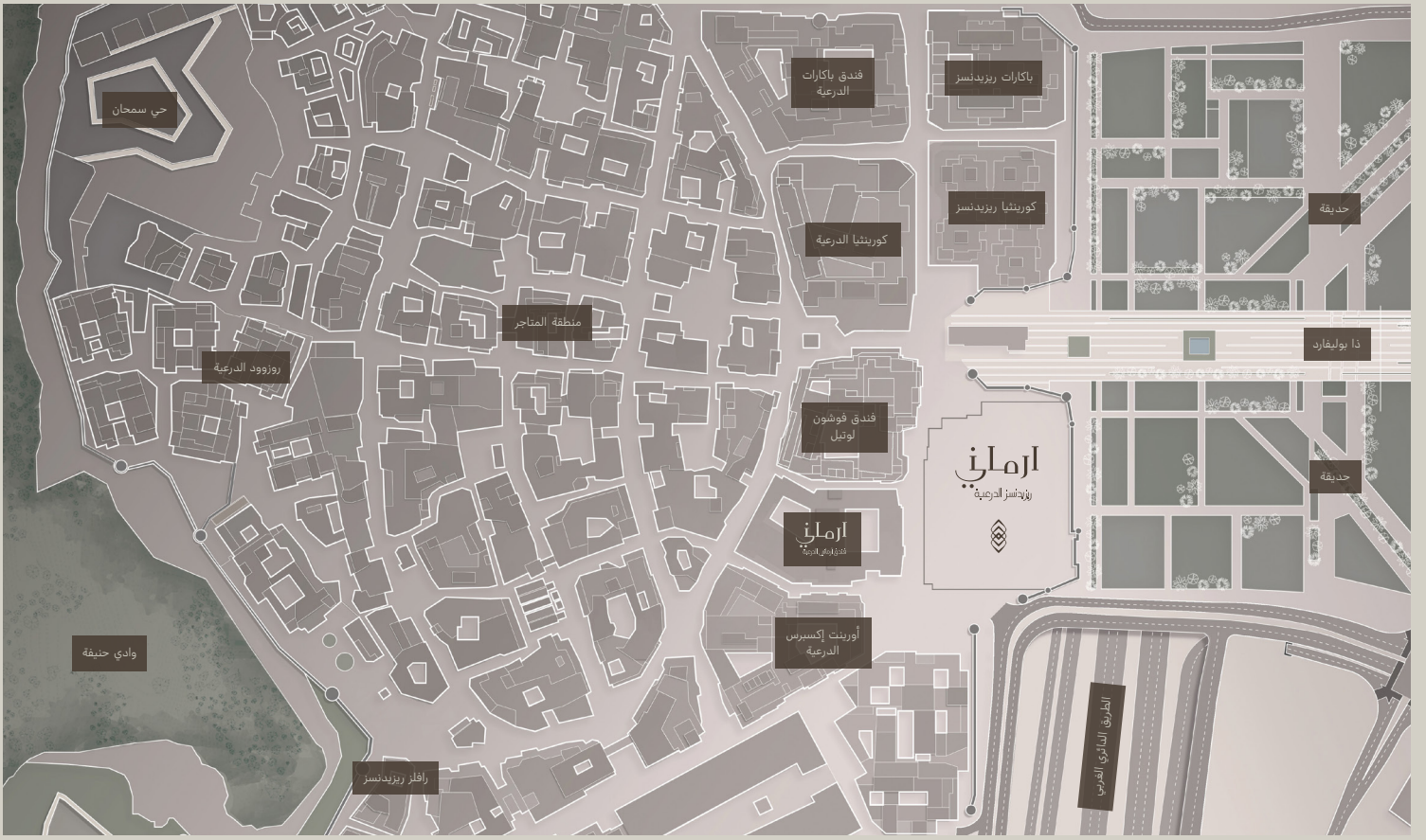


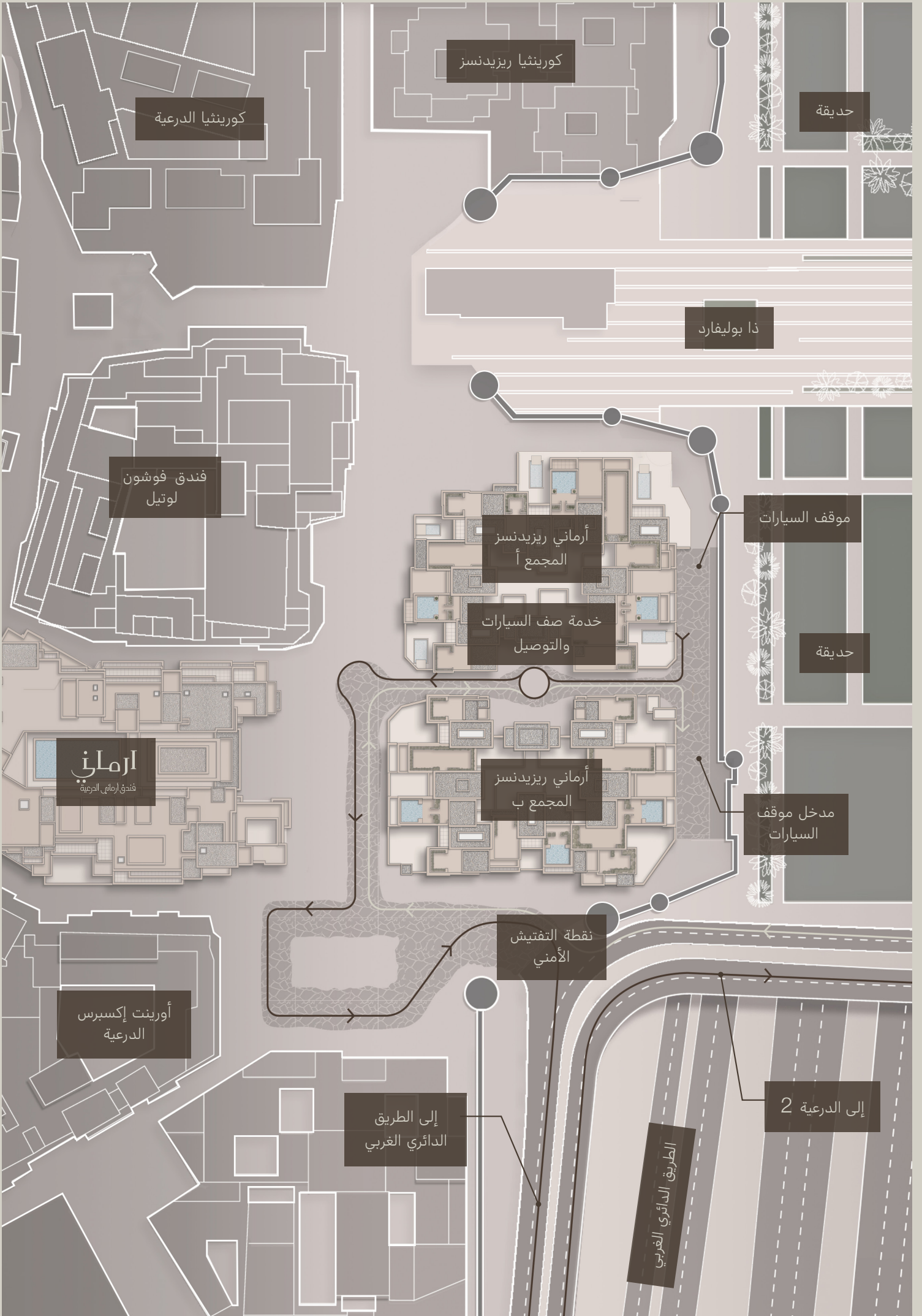
آرمانی
رزیدنسز الدرعیة

مسكن الحديقة ثمانية



إرث يروسي بأناقة





كورينثيا ريزيدنسز

كورينثيا الدرعية

حديقة

ذا بوليفارد

فندق فوشون
لوتيل

أرمانى ريزيدنسز
المجمع أ

موقف السيارات

خدمة صف السيارات
والتوصيل

حديقة

ارمانى
فندق ارمانى الدرعية

أرمانى ريزيدنسز
المجمع ب

مدخل موقف
السيارات

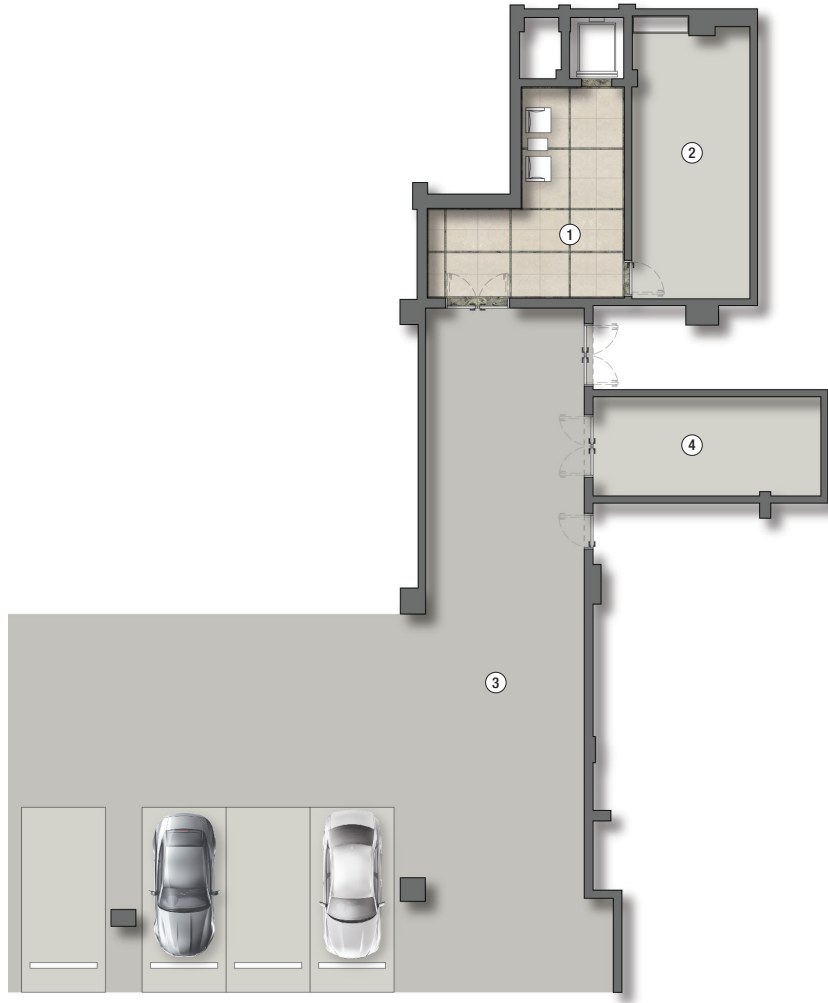
نقطة التفتيش
الأمني

أورينت إكسبرس
الدرعية

إلى الطريق
الدائري الغربي

إلى الدرعية 2

الطريق الدائري الغربي



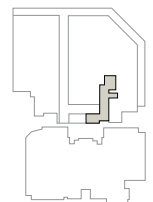
²M 773 إجمالي المساحة الداخلية
²M 398 إجمالي المساحة الخارجية
²M 102 مساحة الطابق السفلي

M 6 x 6.5 ردهة المصعد وصالة **01**
M 3 x 8.5 مخزن **02**
M 3.5 x 21 موقف خاص **03**
M 3 x 7 غرفة معدات المسبح **04**

الشمال
مكة المكرمة

المجمع أ

المجمع ب



أرماني الدرعية



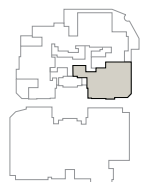
M 6.5 x 9.5	غرفة معيشة 11
M 12.5 x 17.5	وطعام عائلية 12
M 2.5 x 1.5	شرفة خارجية 13
M 6.5 x 3.5	غرفة الزينة 13
M 6.5 x 3.5	غرفة طعام رئيسية 14
M 8.5 x 6.5	غرفة معيشة رئيسية 15

M 6 x 7	ردهة 05
M 3 x 3	ردهة المصعد 06
M 3.5 x 9.5	مقر العاملين 07
M 4.5 x 3.5	مطبخ خلفي 08
M 1.5 x 2.5	غرفة الزينة 09
M 3 x 7	مطبخ العرض 10



المجمع أ

المجمع ب



أرماني الدرعية

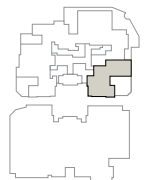


M 4 x 2	حمام داخلي 01	24	M 2 x 5	غرفة المون	16
M 5 x 5	غرفة نوم 01	25	M 4 x 2	حمام داخلي 02	17
M 2 x 7	ردهة	26	M 3.5 x 2	غرفة ملابس 02	18
M 6 x 7	شرفة	27	M 5 x 4.5	غرفة نوم 02	19
M 4.5 x 3	غمام رئيسي	28	M 1.5 x 11	شرفة	20
M 4 x 6	غرفة ملابس	29	M 3 x 3	ردهة المصعد	21
M 7 x 6	غرفة نوم رئيسية	30	M 8.5 x 5	غرفة معيشة عائلية	22
M 2 x 7	شرفة	31	M 3.5 x 2	غرفة ملابس 01	23



المجمع أ

المجمع ب



أرماني الدرعية

ARMANI
Residences Diriyah



أرماني
ريدينسز الدرعية

ما أوردناه هنا من أبعاد الغرف هو لأغراض تصويرية وإرشادية بحتة، بهدف إعطاء تصور عام عن حجم المساحات، ولا يجب استخدامها لحساب إجمالي مساحة الوحدة فعلياً. وقد أعدنا محتويات هذا الكتيب قبل التخطيط النهائي والموافقة وبدء أعمال البناء. لذا، قد لا تعكس بدقة التطورات الفعلية عند اكتمال المشروع. كما أن الأراضي المحيطة بالمشروع والمبينة في المواد التوضيحية قد لا تكون جزءاً من شركة الدرعية، وقد لا يتم تطويرها بالتزامن مع اكتمال المشروع. وجميع المعلومات والصور والانتطاعات الفنية، سواء تلك التي تصور التصميمات الداخلية والخارجية، أو المرافق القريبة، أو المناطق العامة، أو مناظر الشوارع، إضافة إلى أي مواصفات أو قياسات أخرى، هي لغرض إرشادي بحت. فلا يجب اعتبارها عرضاً تعاقدياً أو الاعتماد عليها كمؤشر نهائي للمنتج بعد اكتماله. وقد تختلف المناظر الخارجية، وأوصاف الإطلالات، والمساحات الخضراء وفقاً لموقع المسكن والطابق الخاص به داخل المشروع.

آرماني
رزيڤنسز الدرعية

