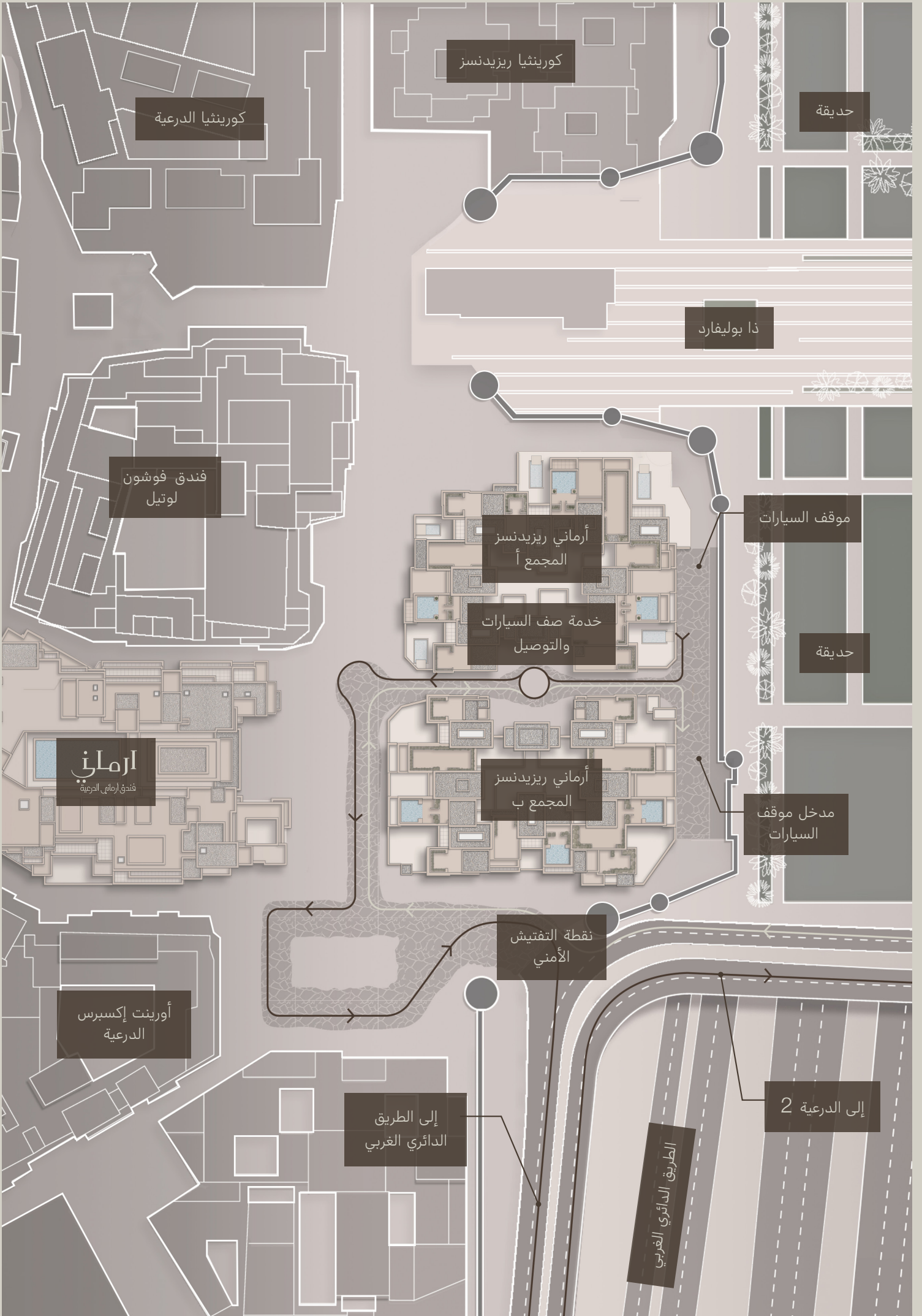


آرماني
ريزیدنسز الدرعية

مسكن الحديقة ستة



كورينثيا ريزيدنسز

كورينثيا الدرعية

حديقة

ذا بوليفارد

فندق فوشون
لوتيل

أرمانى ريزيدنسز
المجمع أ

موقف السيارات

خدمة صف السيارات
والتوصيل

حديقة

ارمانى
فندق ارمانى الدرعية

أرمانى ريزيدنسز
المجمع ب

مدخل موقف
السيارات

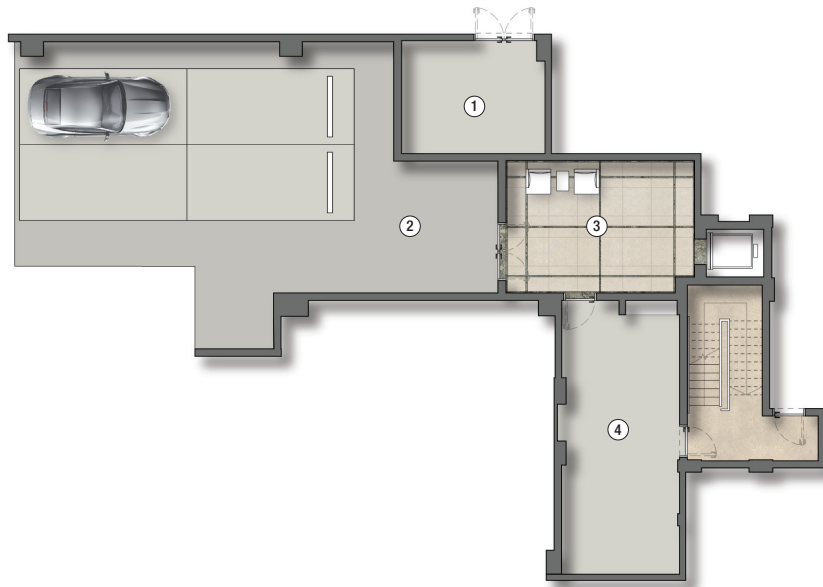
نقطة التفتيش
الأمني

أورينت إكسبرس
الدرعية

إلى الطريق
الدائري الغربي

إلى الدرعية 2

الطريق الدائري الغربي



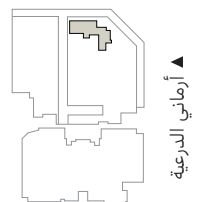
²M 790 إجمالي المساحة الداخلية
²M 536 إجمالي المساحة الخارجية
²M 113 مساحة الطابق السفلي

M 4 x 5 01 غرفة معدات المسبح
M 8.5 x 16.5 02 موقف خاص
M 5.5 x 6.5 03 ردهة المصعد وصالة
M 4 x 9.5 04 مخزن



المجمع أ

المجمع ب



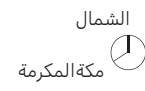


M 12 x 18.5
M 12 x 6
M 4 x 3
M 2 x 2.5
M 7.5 x 10.5
M 3.5 x 7.5

شرفة خارجية 11
ردهة 12
المكتبة 13
غرفة الزينة 14
غرفة معيشة 15
وطعام رئيسية
شرفة 16

M 5 x 3.5
M 2.5 x 7
M 7 x 7.5
M 3.5 x 7.5
M 2 x 1.5
M 2.5 x 2

مطبخ خلفي 05
مطبخ العرض 06
غرفة معيشة 07
وطعام عائلية
مقر العاملين 08
غرفة الزينة 09
ردهة المصعد 10



المجمع أ
المجمع ب



أرماني الدرعية



M 1 x 12
M 2 x 2.5
M 2.5 x 9.5
M 6 x 10
M 5.5 x 3.5
M 5.5 x 4.5
M 3.5 x 6
M 4.5 x 4.5
M 5 x 10

مخزن 26
ردهة 27
شرفة 28
ردهة 29
غرفة ملابس 30
لاونج رئيسي 31
حمام رئيسي 32
غرفة نوم رئيسية 33
شرفة 34

M 2.5 x 11.5
M 5.5 x 3
M 5 x 3
M 4 x 3
M 2.5 x 2
M 2.5 x 2
M 3 x 2.5
M 3 x 3.5
M 2 x 1.5

شرفة 17
غرفة نوم 01 18
غرفة نوم 02 19
حمام داخلي 01 20
غرفة ملابس 01 21
غرفة ملابس 02 22
حمام داخلي 02 23
غرفة المؤن 24
ردهة المصعد 25



المجمع أ

المجمع ب



ARMANI
Residences Diriyah



أرماني
ريدينسز الدرعية

ما أوردناه هنا من أبعاد الغرف هو لأغراض تصويرية وإرشادية بحتة، بهدف إعطاء تصور عام عن حجم المساحات، ولا يجب استخدامها لحساب إجمالي مساحة الوحدة فعلياً. وقد أعدنا محتويات هذا الكتيب قبل التخطيط النهائي والموافقة وبدء أعمال البناء. لذا، قد لا تعكس بدقة التطورات الفعلية عند اكتمال المشروع. كما أن الأراضي المحيطة بالمشروع والمبينة في المواد التوضيحية قد لا تكون جزءاً من شركة الدرعية، وقد لا يتم تطويرها بالتزامن مع اكتمال المشروع. وجميع المعلومات والصور والانتظاعات الفنية، سواء تلك التي تصور التصميمات الداخلية والخارجية، أو المرافق القريبة، أو المناطق العامة، أو مناظر الشوارع، إضافة إلى أي مواصفات أو قياسات أخرى، هي لغرض إرشادي بحت. فلا يجب اعتبارها عرضاً تعاقدياً أو الاعتماد عليها كمؤشر نهائي للمنتج بعد اكتماله. وقد تختلف المناظر الخارجية، وأوصاف الإطلالات، والمساحات الخضراء وفقاً لموقع المسكن والطابق الخاص به داخل المشروع.

آرمانی
رئیس‌دانش‌الدرعیة

