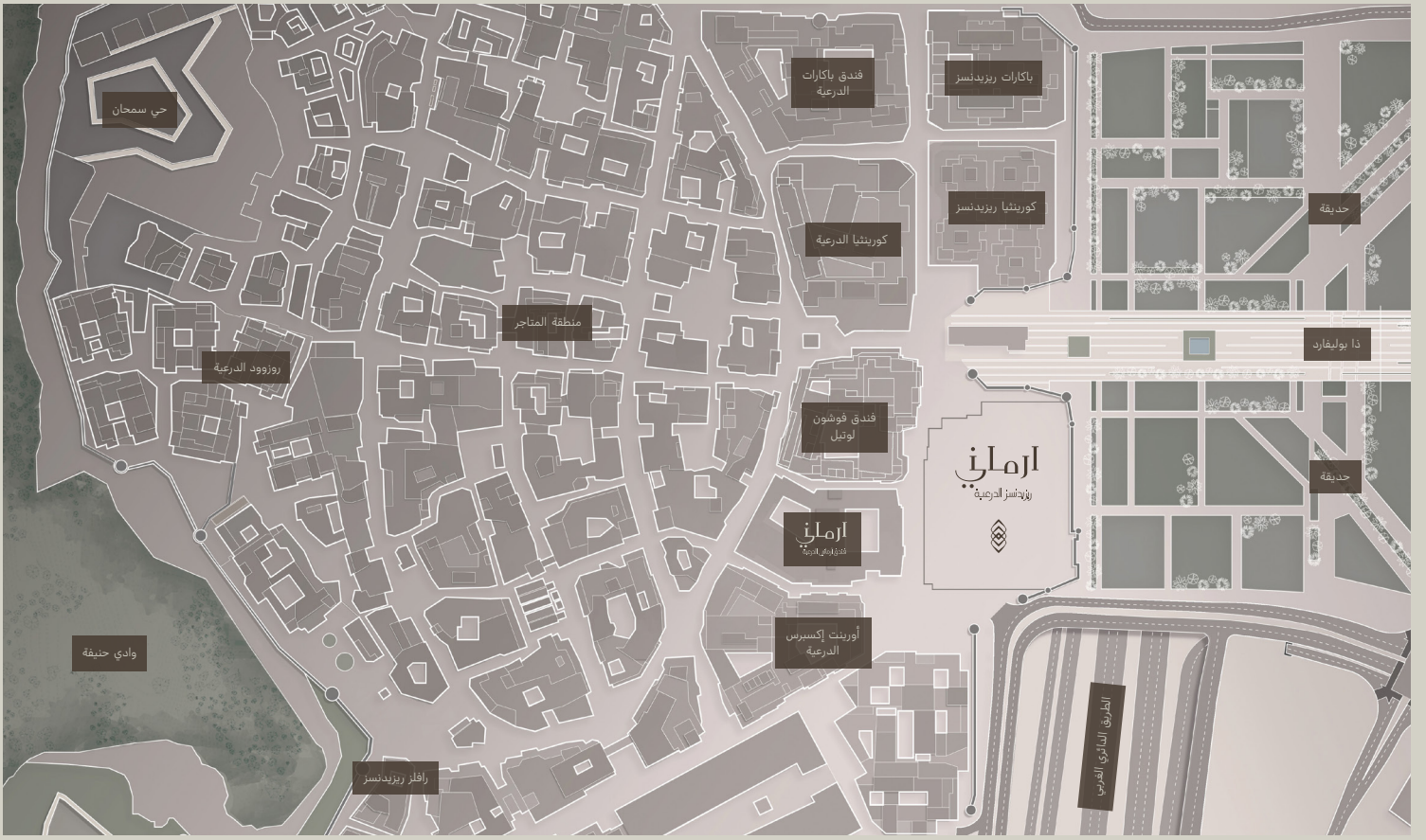


آرماني  
ريزیدنسز الدرعية

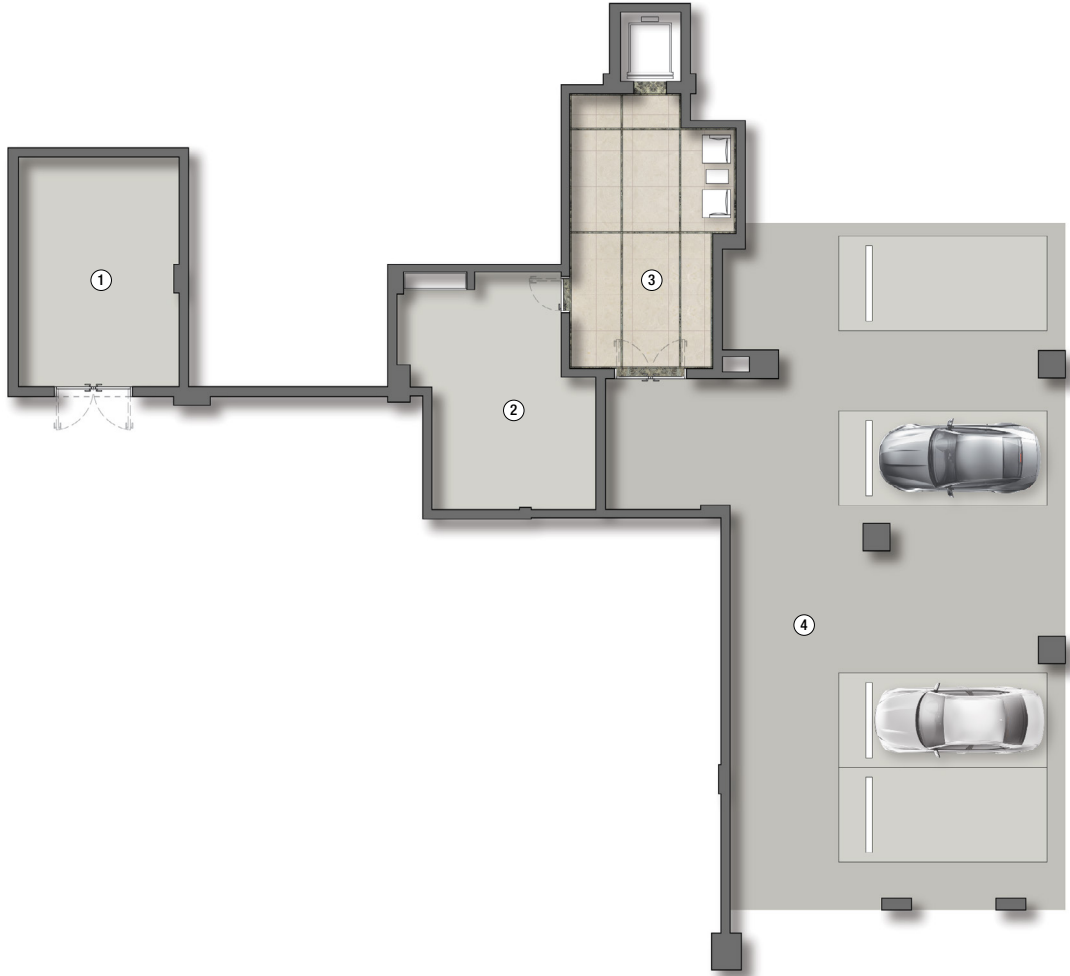
مسكن الحديقة واحد



# إرث يروسي بأناقة

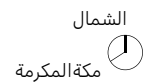






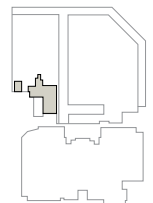
2M 844 إجمالي المساحة الداخلية  
2M 400 إجمالي المساحة الخارجية  
2M 107 مساحة الطابق السفلي

M 4.5 x 6 غرفة معدات المسبح 01  
M 5.5 x 6 مخزن 02  
M 4 x 5 ردهة المصعد وصالة 03  
M 12.5 x 14 موقف خاص 04



المجمع أ

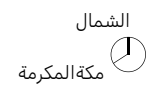
المجمع ب



أرماني الدرعية

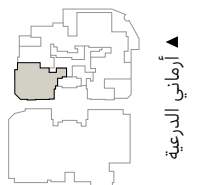


M 1.5 x 4	ردهة المصعد	10	M 2.5 x 6.5	05 مطبخ العرض
M 16 x 11	شرفة خارجية	11	M 7.5 x 8.5	06 غرفة معيشة
M 7.5 x 6	ردهة	12	M 6.5 x 2	وطعام عائلية
M 6.5 x 7	غرفة معيشة رئيسية	13	M 1.5 x 4.5	07 مقر العاملين
M 1.5 x 3	غرفة الزينة	14	M 2.5 x 3	08 غرفة الزينة
M 6 x 4.5	غرفة طعام رئيسية	15		09 مطبخ خلفي



المجمع أ

المجمع ب



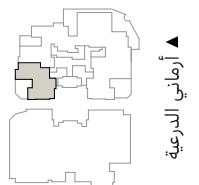


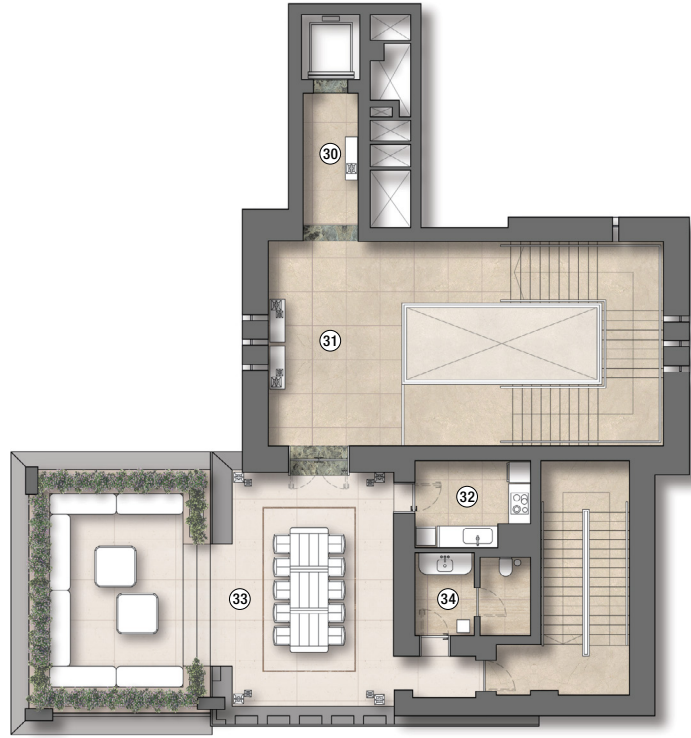
M 7 x 3	غرفة معيشة عائلية 23	M 5 x 5	غرفة نوم 01 16
M 1.5 x 3.5	ردهة المصعد 24	M 2.5 x 4	غرفة ملابس 01 17
M 6 x 5	ردهة 25	M 3.5 x 2	حمام داخلي 01 18
M 1.5 x 5	شرفة 26	M 3 x 2.5	غرفة المؤن 19
M 6 x 6.5	غرفة نوم رئيسية 27	M 5.5 x 5	غرفة نوم 02 20
M 3.5 x 6.5	غرفة ملابس 28	M 4 x 2	حمام داخلي 02 21
M 4.5 x 3	غرفة نوم رئيسية 29	M 4 x 2.5	غرفة ملابس 02 22



المجمع أ

المجمع ب



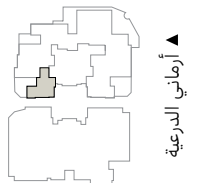


M 4 x 1.5  
M 6 x 6  
M 1.5 x 3  
M 8 x 6.5  
M 2 x 3

30 ردهة المصعد  
31 ردهة  
32 غرفة المؤن  
33 شرفة السطح  
34 غرفة الزينة

الشمال  
مكة المكرمة

المجمع أ  
المجمع ب



ARMANI  
Residences Diriyah



أرماني  
ريدينسز الدرعية

ما أوردناه هنا من أبعاد الغرف هو لأغراض تصورية وإرشادية بحتة، بهدف إعطاء تصور عام عن حجم المساحات، ولا يجب استخدامها لحساب إجمالي مساحة الوحدة فعلياً. وقد أعدنا محتويات هذا الكتيب قبل التخطيط النهائي والموافقة وبدء أعمال البناء. لذا، قد لا تعكس بدقة التطورات الفعلية عند اكتمال المشروع. كما أن الأراضي المحيطة بالمشروع والمبينة في المواد التوضيحية قد لا تكون جزءاً من شركة الدرعية، وقد لا يتم تطويرها بالتزامن مع اكتمال المشروع. وجميع المعلومات والصور والانتطاعات الفنية، سواء تلك التي تصور التصميمات الداخلية والخارجية، أو المرافق القريبة، أو المناطق العامة، أو مناظر الشوارع، إضافة إلى أي مواصفات أو قياسات أخرى، هي لغرض إرشادي بحت. فلا يجب اعتبارها عرضاً تعاقدياً أو الاعتماد عليها كمؤشر نهائي للمنتج بعد اكتماله. وقد تختلف المناظر الخارجية، وأوصاف الإطلالات، والمساحات الخضراء وفقاً لموقع المسكن والطابق الخاص به داخل المشروع.

آرمانی  
رئیس‌دانش‌الدرعیة

