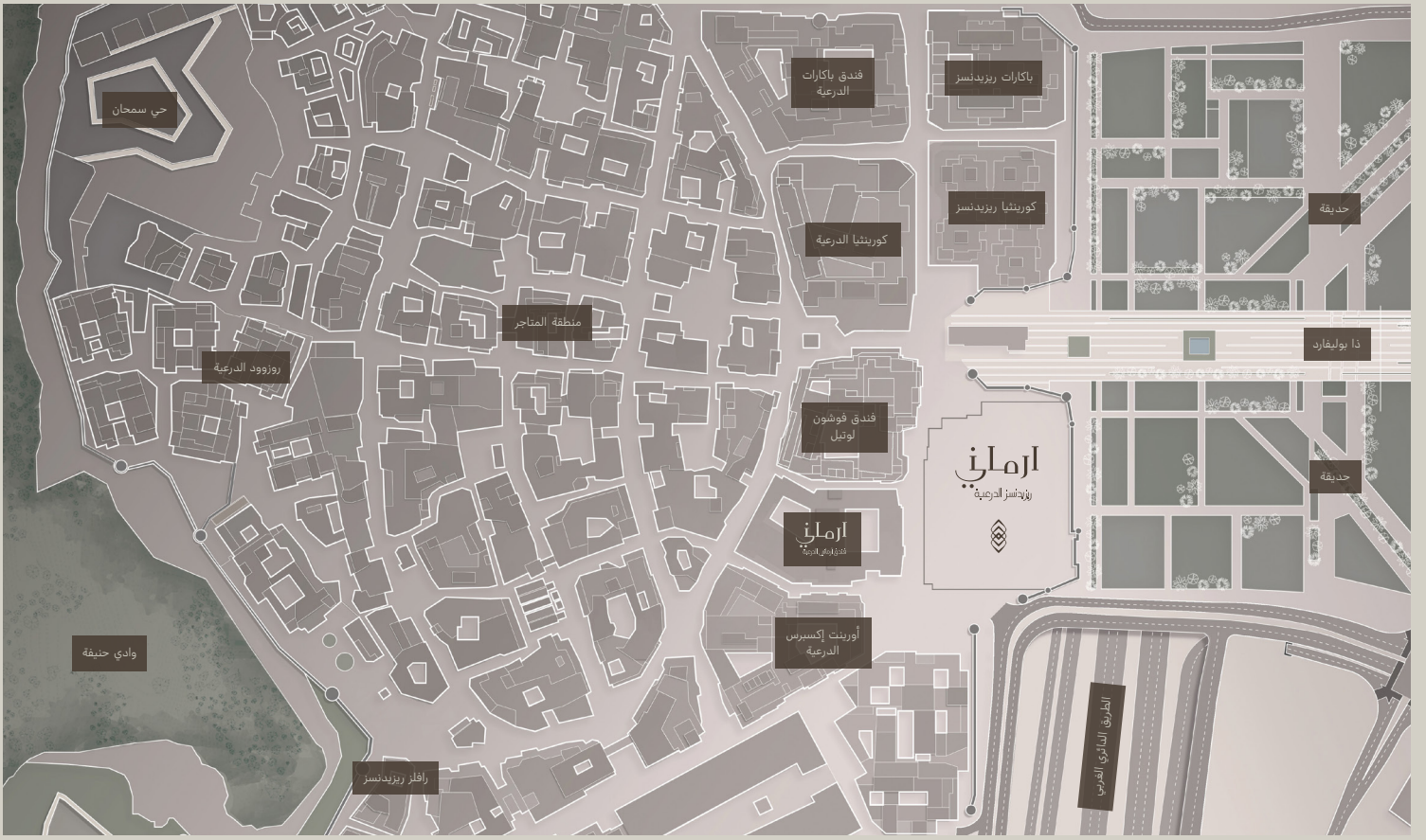


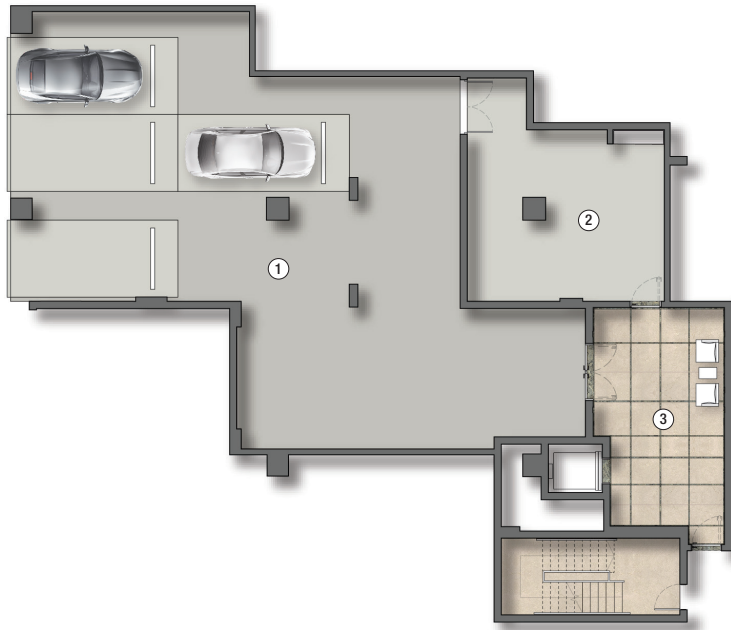
آرماني
ريزیدنسز الدرعية

مسكن الحديقة تسعة



إرث يروسي بأناقة





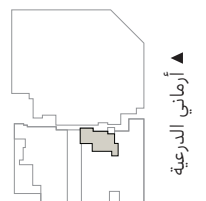
2M 889 إجمالي المساحة الداخلية
2M 432 إجمالي المساحة الخارجية
2M 112 مساحة الطابق السفلي

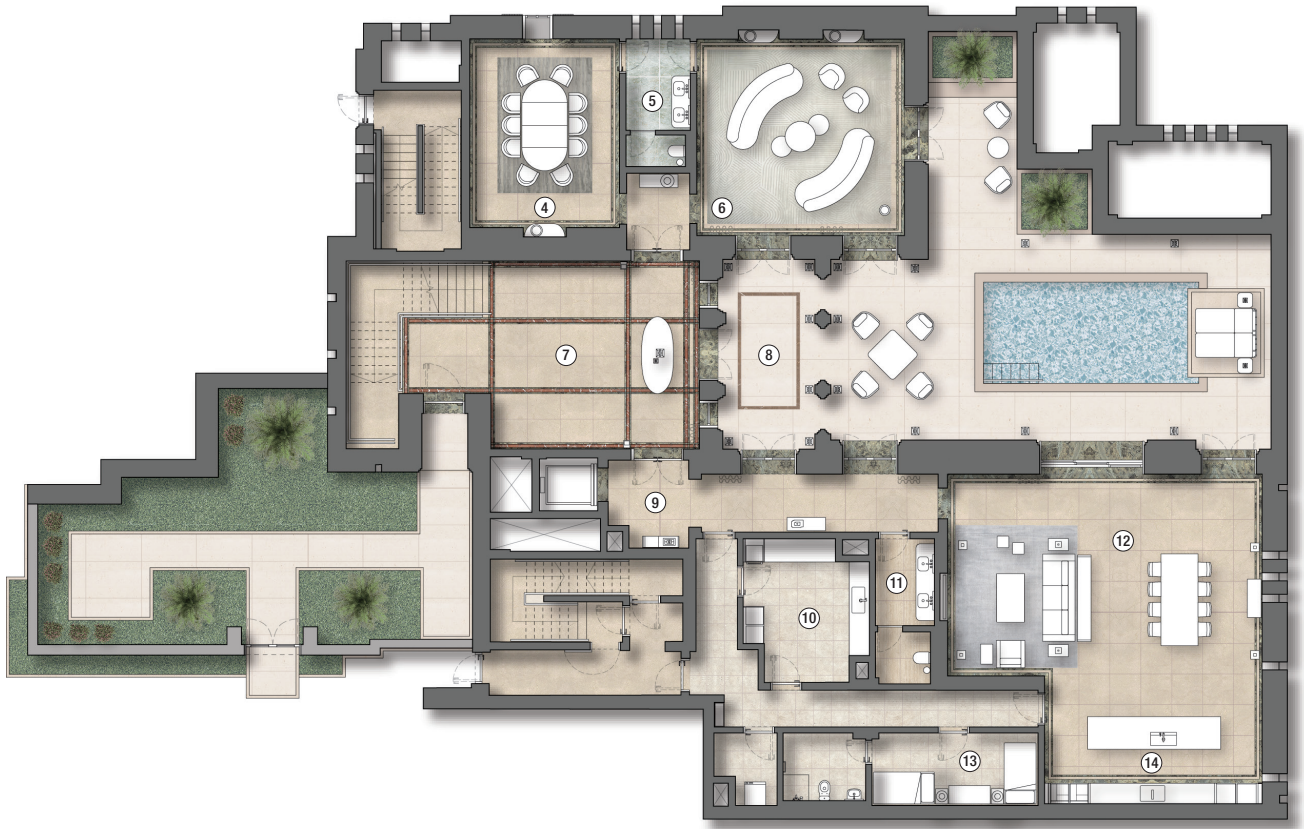
M 13 x 15 01 موقف خاص
M 7.5 x 6.5 02 مخزن
M 8 x 4.5 03 ردهة المصعد وصالة



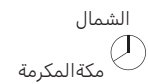
المجمع أ

المجمع ب



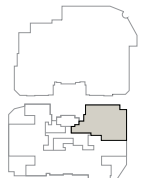


M 4 X 4.5	مطبخ خلفي 10	M 6 X 4.5	غرفة طعام رئيسية 04
M 2 M X 4	غرفة الزينة 11	M 2 M X 4	غرفة الزينة 05
M X 6.5	غرفة معيشة 12	M 6.5 X 6.5	غرفة معيشة رئيسية 06
M 6.5	وطعام عائلية	M 6 M X 11	ردهة 07
M 6 M X 11	مقر العاملين 13	M 13.5 X 17.5	شرفة خارجية 08
M X 17.5	مطبخ العرض 14	M 2.5 X 2.5	ردهة المصعد 09



المجمع أ

المجمع ب



أرماني الدرعية

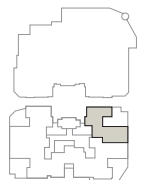


M 3 X 3	غرفة المؤن 23	M 2.5 X 6.5	حمام رئيسي 15
M 4 X 2.5	غرفة ملابس 01 24	M 3.5 X 6	غرفة ملابس 16
M 4 X 2	حمام داخلي 01 25	M 6.5 X 6	غرفة نوم رئيسية 17
M 4 X 2	حمام داخلي 02 26	M 2.5 X 7	شرفة 18
M 4 X 2.5	غرفة ملابس 02 27	M 6 X 11	ردهة 19
M 5.5 X 5.5	غرفة نوم 01 28	M 3 X 6	شرفة 20
M 5.5 X 5.5	غرفة نوم 02 29	M 2.5 X 2.5	ردهة المصعد 21
M 2 X 11	شرفة 30	M 7 X 4.5	غرفة معيشة عائلية 22

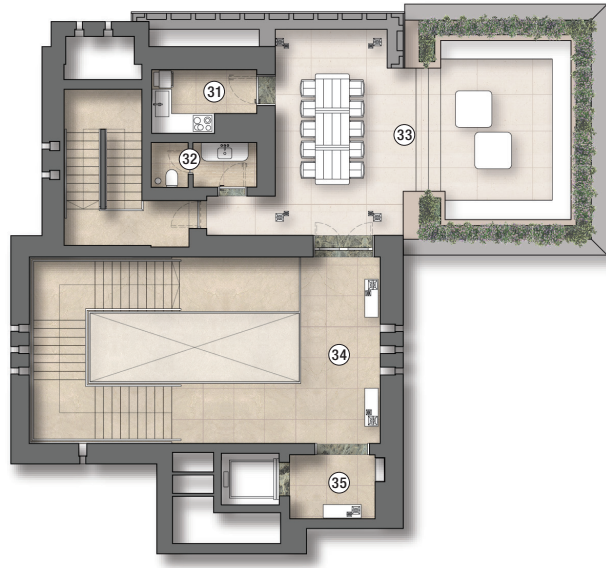


المجمع أ

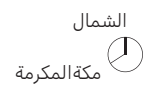
المجمع ب



أرمني الدرعية



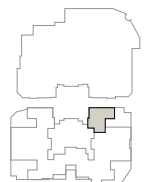
M 2.5 X 3	غرفة المؤن 31
M 1.5 X 3.5	غرفة الزينة 32
M 6 X 9.5	شرفة السطح 33
M 6 X 11.5	ردهة 34
M 2 X 2.5	ردهة المصعد 35



مكة المكرمة

المجمع أ

المجمع ب



أرمانى الدرعية

ARMANI
Residences Diriyah



أرماني
ريدينسز الدرعية

ما أوردناه هنا من أبعاد الغرف هو لأغراض تصويرية وإرشادية بحتة، بهدف إعطاء تصور عام عن حجم المساحات، ولا يجب استخدامها لحساب إجمالي مساحة الوحدة فعلياً. وقد أعدنا محتويات هذا الكتيب قبل التخطيط النهائي والموافقة وبدء أعمال البناء. لذا، قد لا تعكس بدقة التطورات الفعلية عند اكتمال المشروع. كما أن الأراضي المحيطة بالمشروع والمبينة في المواد التوضيحية قد لا تكون جزءاً من شركة الدرعية، وقد لا يتم تطويرها بالتزامن مع اكتمال المشروع. وجميع المعلومات والصور والانتظاعات الفنية، سواء تلك التي تصور التصميمات الداخلية والخارجية، أو المرافق القريبة، أو المناطق العامة، أو مناظر الشوارع، إضافة إلى أي مواصفات أو قياسات أخرى، هي لغرض إرشادي بحت. فلا يجب اعتبارها عرضاً تعاقدياً أو الاعتماد عليها كمؤشر نهائي للمنتج بعد اكتماله. وقد تختلف المناظر الخارجية، وأوصاف الإطلالات، والمساحات الخضراء وفقاً لموقع المسكن والطابق الخاص به داخل المشروع.

آرمانی
رئیدنسز الدرعیة

