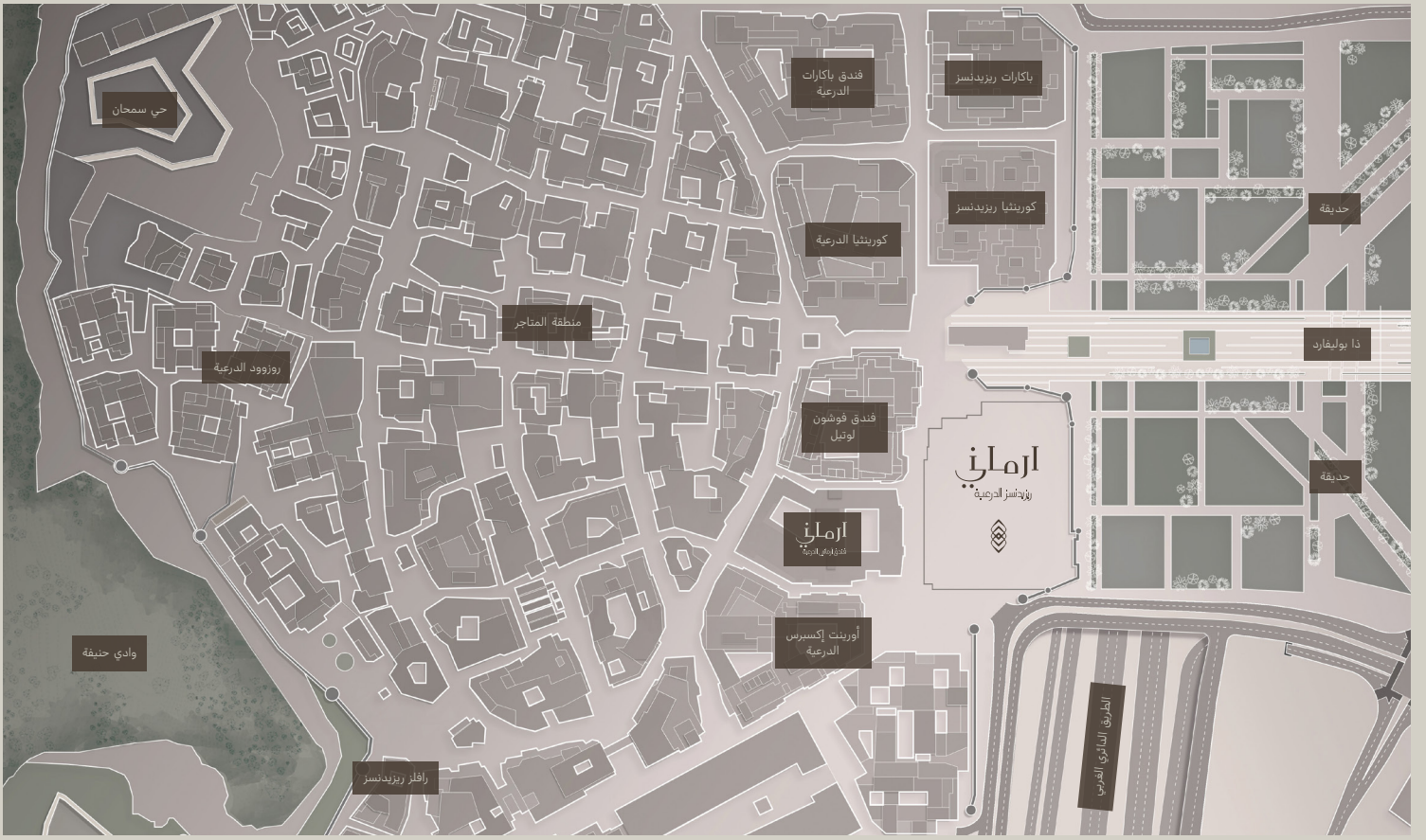


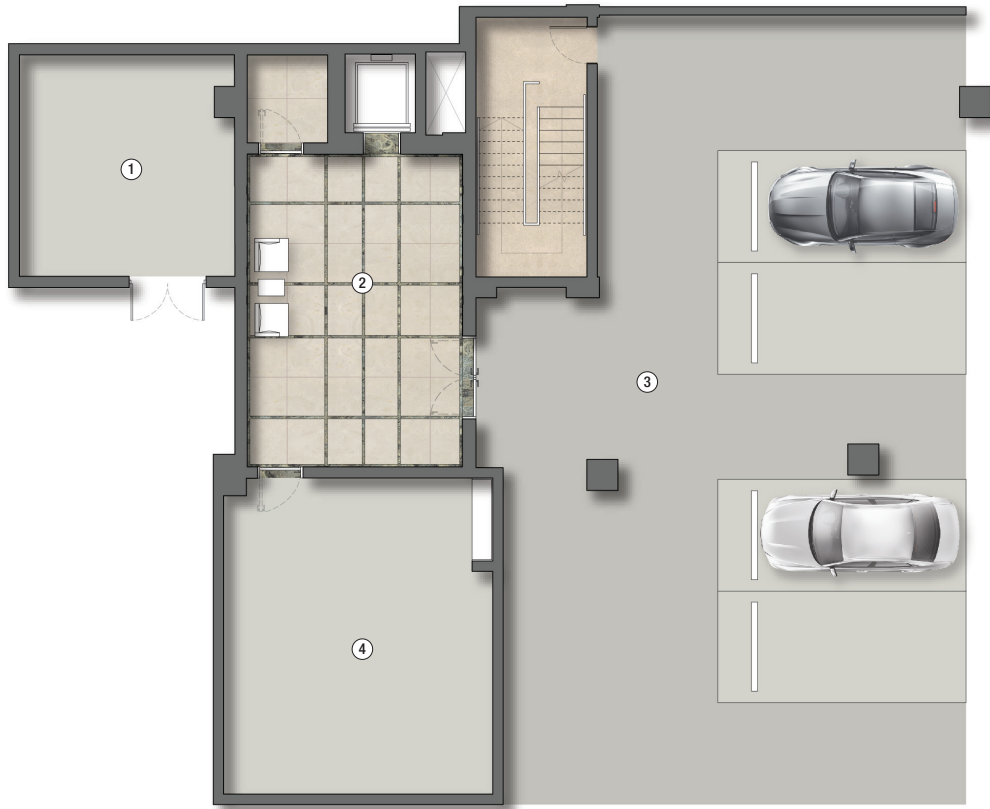
آرمان
رئیدنسز الدرعیة

مسكن الحديقة ثلاثة عشر



إرث يروسي بأناقة





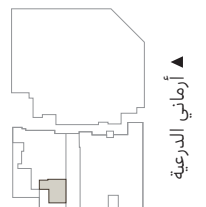
2M 874 إجمالي المساحة الداخلية
 2M 384 إجمالي المساحة الخارجية
 2M 152 مساحة الطابق السفلي

M 5 X 5.5 غرفة معدات المسيح 01
M 5 X 7 ردهة المصعد وصالة 02
M 11.5 X 20 موقف خاص 03
M 6.5 X 7.5 مخزن 04



المجمع أ

المجمع ب



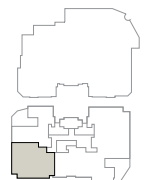


M 2.5 X 3	ردهة المصعد 10	M 3 X 7	مطبخ العرض 05
M 13 X 17.5	شرفة خارجية 11	M 7.5 X 10	غرفة معيشة 06
M 6 X 6.5	ردهة 12		وطعام عائلية
M 6 X 6.5	غرفة معيشة رئيسية 13	M 3.5 X 10.5	مقر العاملين 07
M 1.5 X 4	غرفة الزينة 14	M 1 X 4	غرفة الزينة 08
M 4.5 X 6.5	غرفة طعام رئيسية 15	M 3.5 X 4.5	مطبخ خلفي 09



المجمع أ

المجمع ب



أرمانى الدرعية

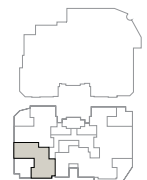


M 4.5 X 7	غرفة معيشة عائلية 24	M 2.5 X 11	شرفة 16
M 3 X 3	ردهة المصعد 25	M 4.5 X 5	غرفة نوم 01 17
M 3 X 6	شرفة 26	M 2.5 X 4	غرفة ملابس 01 18
M 6 X 6	ردهة 27	M 2 X 3.5	حمام داخلي 01 19
M 2.5 X 7	شرفة 28	M 3 X 3.5	غرفة المؤن 20
M 5.5 X 6.5	غرفة نوم رئيسية 29	M 5 X 5	غرفة نوم 02 21
M 3.5 X 6.5	غرفة ملابس 30	M 2 X 4	حمام داخلي 02 22
M 2.5 X 6.5	حمام رئيسي 31	M 2.5 X 4	غرفة ملابس 02 23



المجمع أ

المجمع ب



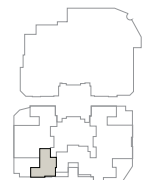
أرماني الدرعية



M 2.5 X 3	32 ردهة المصعد
M 6 X 6	33 ردهة
M 6.5 X 9.5	34 شرفة السطح
M 2 X 3.5	35 غرفة المؤن
M 1.5 X 3.5	36 غرفة الزينة



المجمع أ
المجمع ب



▲ أرماني الدرعية

ARMANI
Residences Diriyah



أرماني
ريدينسز الدرعية

ما أوردناه هنا من أبعاد الغرف هو لأغراض تصويرية وإرشادية بحتة، بهدف إعطاء تصور عام عن حجم المساحات، ولا يجب استخدامها لحساب إجمالي مساحة الوحدة فعلياً. وقد أعدنا محتويات هذا الكتيب قبل التخطيط النهائي والموافقة وبدء أعمال البناء. لذا، قد لا تعكس بدقة التطورات الفعلية عند اكتمال المشروع. كما أن الأراضي المحيطة بالمشروع والمبينة في المواد التوضيحية قد لا تكون جزءاً من شركة الدرعية، وقد لا يتم تطويرها بالتزامن مع اكتمال المشروع. وجميع المعلومات والصور والانتطاعات الفنية، سواء تلك التي تصور التصميمات الداخلية والخارجية، أو المرافق القريبة، أو المناطق العامة، أو مناظر الشوارع، إضافة إلى أي مواصفات أو قياسات أخرى، هي لغرض إرشادي بحت. فلا يجب اعتبارها عرضاً تعاقدياً أو الاعتماد عليها كمؤشر نهائي للمنتج بعد اكتماله. وقد تختلف المناظر الخارجية، وأوصاف الإطلالات، والمساحات الخضراء وفقاً لموقع المسكن والطابق الخاص به داخل المشروع.

آرمانی
رزیدنسز الدرعیة

