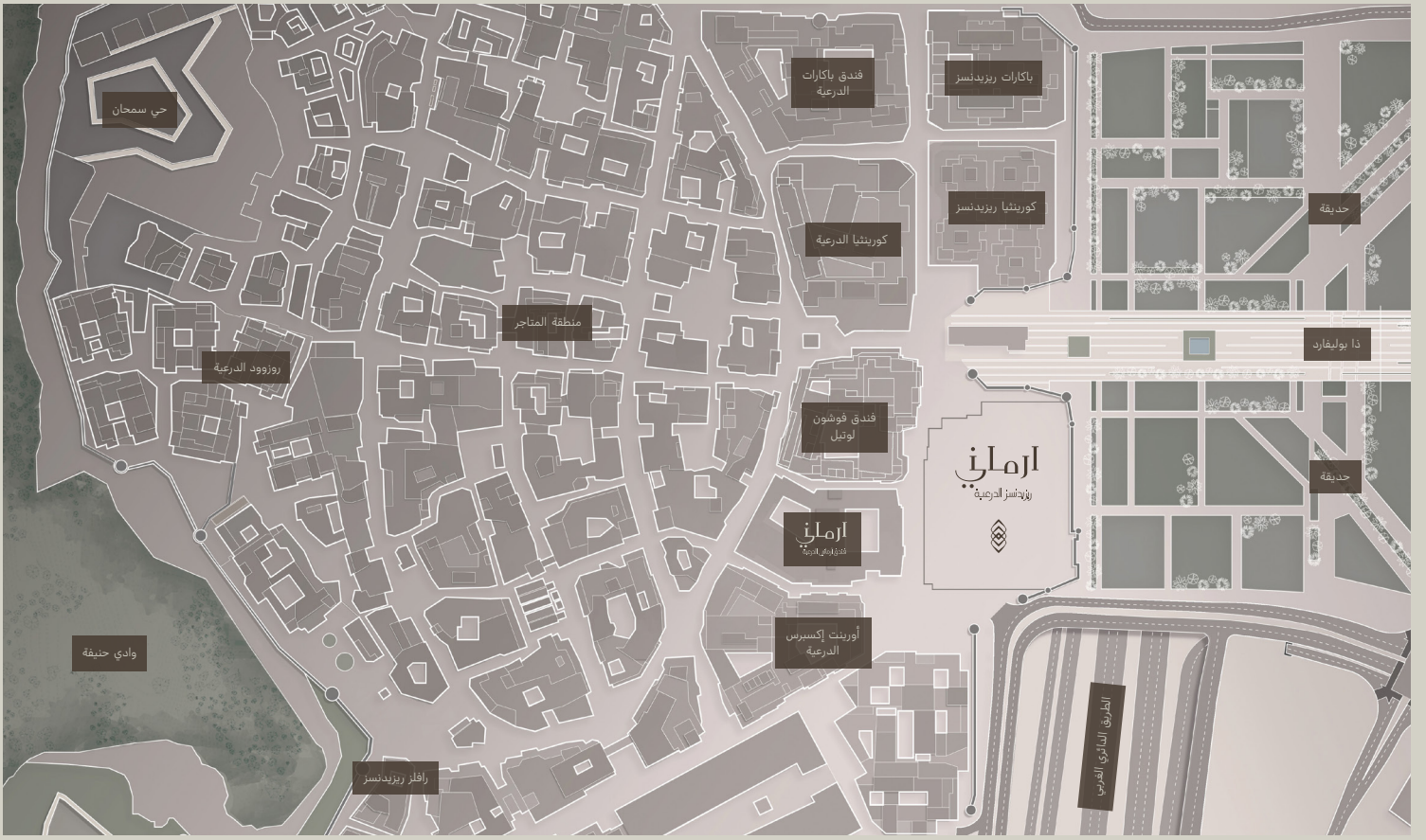


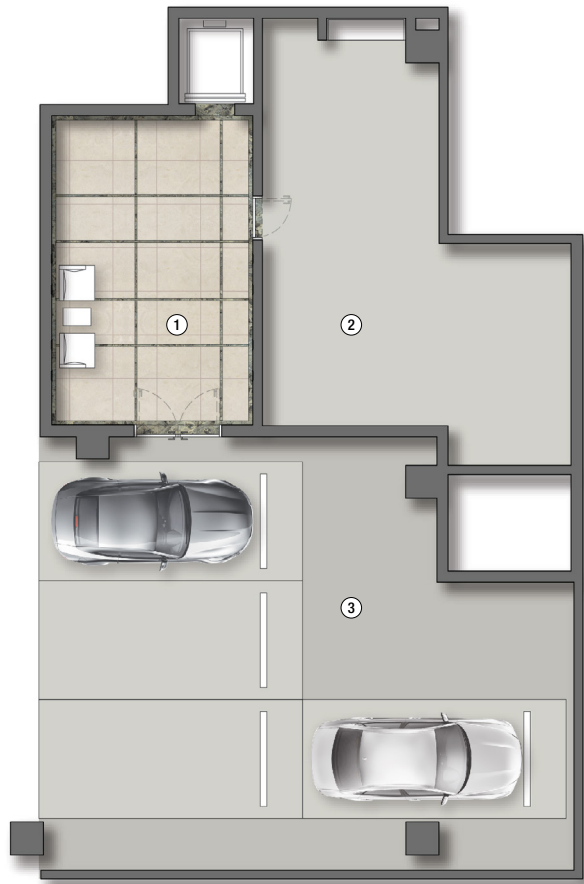
آرمان
رژیدنسز الدرعیة

مسكن الحديقة اثنا عشر



إرث يروسي بأناقة





2M 798 إجمالي المساحة الداخلية
2M 494 إجمالي المساحة الخارجية
2M 104 مساحة الطابق السفلي

M 4.5 X 7 ردهة المصعد وصالة 01
M 7 X 9 مخزن 02
M 9.5 X 12 موقف خاص 03

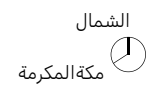
الشمال
مكة المكرمة

المجمع أ
المجمع ب



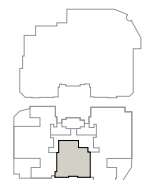


M 5.5 X 8	غرفة معيشة رئيسية 10	M 2 X 4.5	غرفة الزينة 04
M 2.5 X 8.5	شرفة 11	M 6.5 X 9	ردهة 05
M 6.5 X 9	شرفة خارجية 12	M 2 X 3	ردهة المصعد 06
M 2.5 X 7.5	مطبخ العرض 13	M 3 X 4	مطبخ خلفي 07
M 7.5 X 9.5	غرفة معيشة 14	M 2 X 4	غرفة الزينة 08
	وطعام عائلية	M 4 X 8	غرفة طعام رئيسية 09



المجمع أ

المجمع ب



▲ أرماني الدرعية

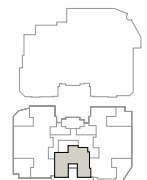


M 3 X 6.5	شرفة 23	M 4 X 4.5	حمام رئيسي 15
M 1.5 X 4.5	حمام داخلي 01 24	M 7 X 8	غرفة ملابس 16
M 1.5 X 4.5	غرفة ملابس 01 25	M 11 X 6.5	ردهة 17
M 1.5 X 4.5	غرفة ملابس 02 26	M 2.5 X 2	بهو المصعد 18
M 1.5 X 4.5	حمام داخلي 02 27	M 4.5 X 3.5	مقر العاملين 19
M 4 X 4	غرفة نوم 01 28	M 1.5 X 2.5	غرفة المؤن 20
M 4 X 4	غرفة نوم 02 29	M 4 X 8	غرفة نوم رئيسية 21
M 1.5 X 8.5	شرفة 30	M 1.5 X 8	شرفة 22



المجمع أ

المجمع ب



أرماني الدرعية

ARMANI
Residences Diriyah



أرماني
ريدينسز الدرعية

ما أوردناه هنا من أبعاد الغرف هو لأغراض تصويرية وإرشادية بحتة، بهدف إعطاء تصور عام عن حجم المساحات، ولا يجب استخدامها لحساب إجمالي مساحة الوحدة فعلياً. وقد أعدنا محتويات هذا الكتيب قبل التخطيط النهائي والموافقة وبدء أعمال البناء. لذا، قد لا تعكس بدقة التطورات الفعلية عند اكتمال المشروع. كما أن الأراضي المحيطة بالمشروع والمبينة في المواد التوضيحية قد لا تكون جزءاً من شركة الدرعية، وقد لا يتم تطويرها بالتزامن مع اكتمال المشروع. وجميع المعلومات والصور والانتظاعات الفنية، سواء تلك التي تصور التصميمات الداخلية والخارجية، أو المرافق القريبة، أو المناطق العامة، أو مناظر الشوارع، إضافة إلى أي مواصفات أو قياسات أخرى، هي لغرض إرشادي بحت. فلا يجب اعتبارها عرضاً تعاقدياً أو الاعتماد عليها كمؤشر نهائي للمنتج بعد اكتماله. وقد تختلف المناظر الخارجية، وأوصاف الإطلالات، والمساحات الخضراء وفقاً لموقع المسكن والطابق الخاص به داخل المشروع.

آرمانی
رزیدنسز الدرعیة

