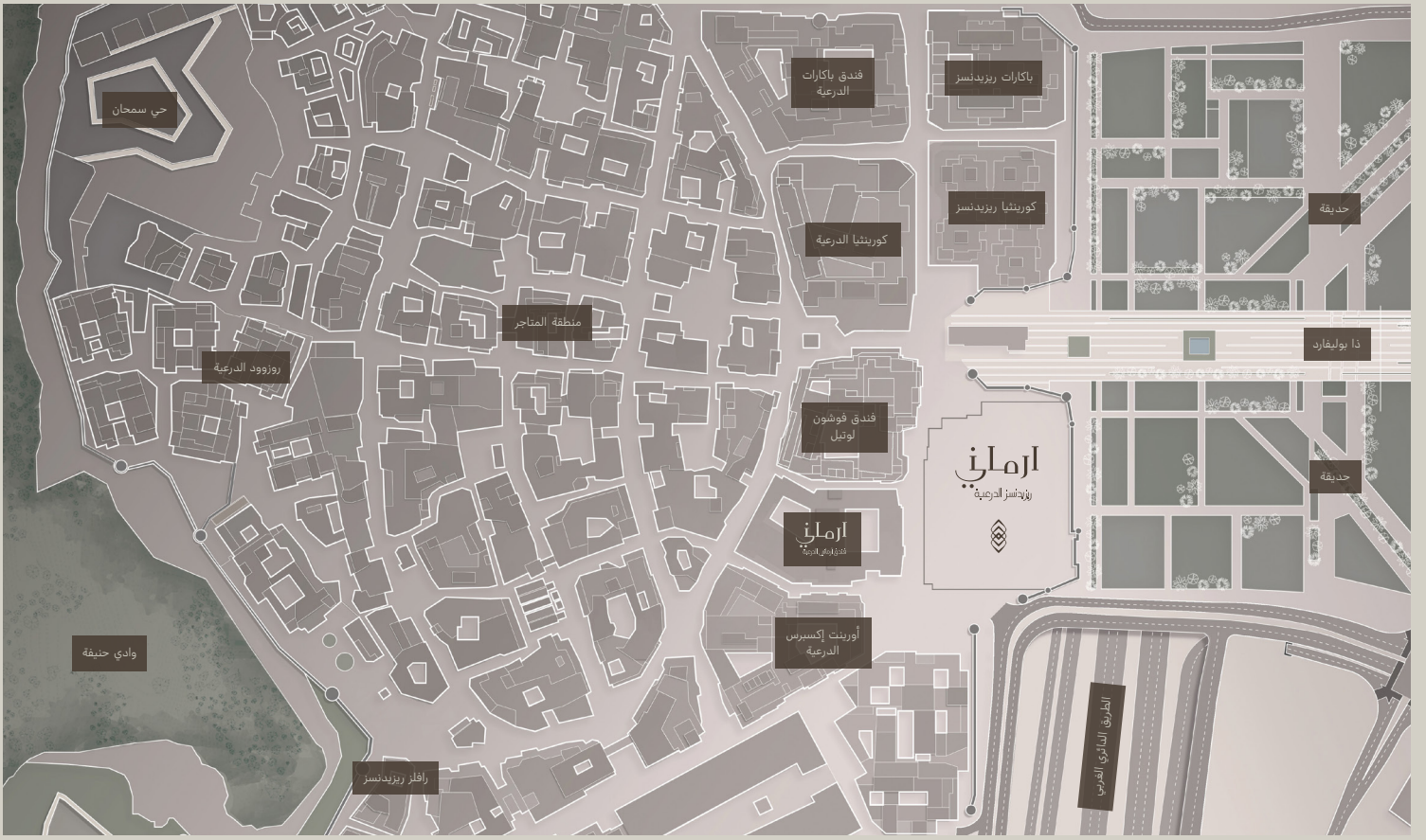


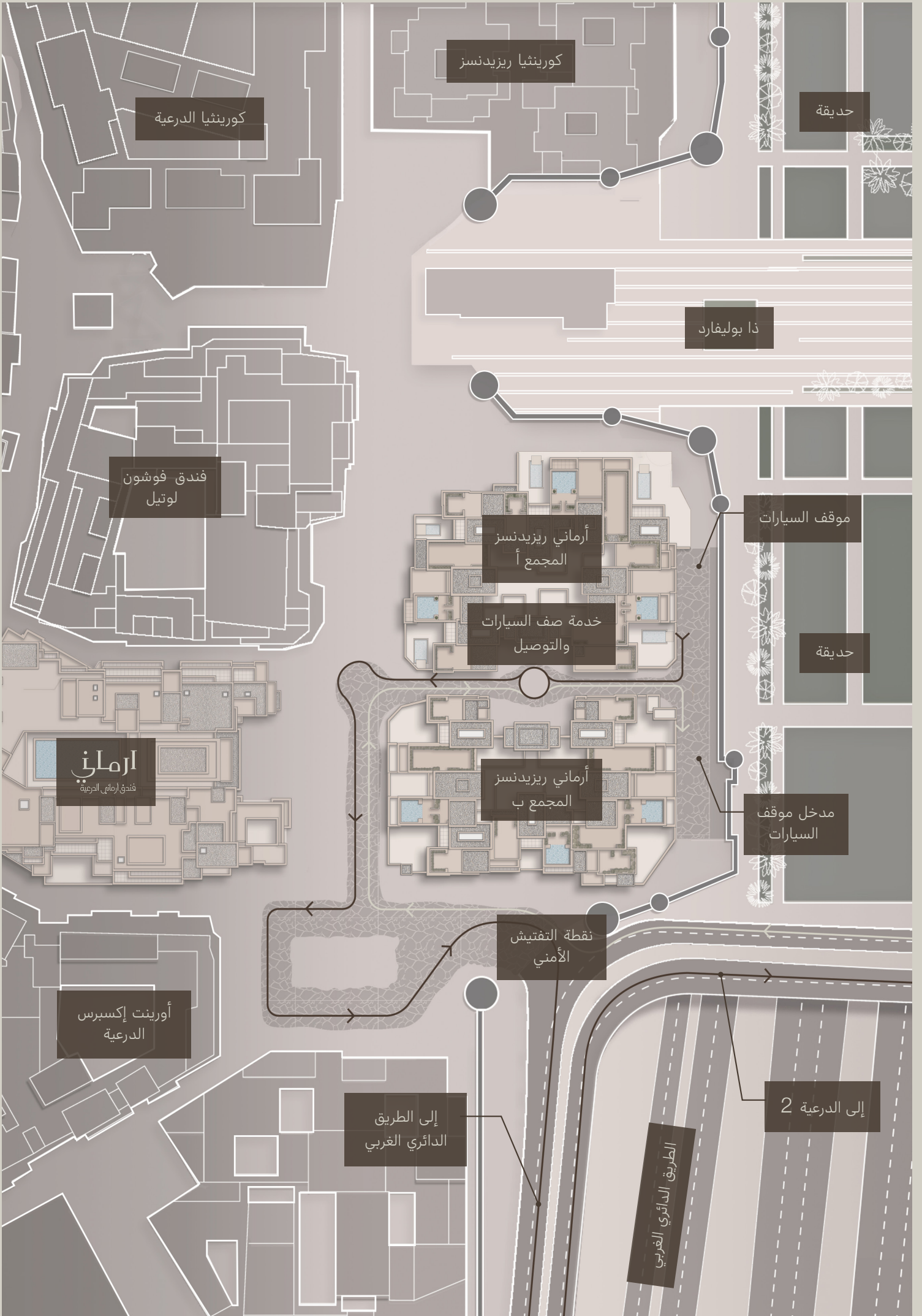
آرمانی  
رئیدنسز الدرعیة

مسكن الحديقة أحد عشر



## إرث يروسي بأناقة





كورينثيا ريزيدنسز

كورينثيا الدرعية

حدائق

ذا بوليفارد

فندق فوشون  
لوتيل

أرماني ريزيدنسز  
المجمع أ

موقف السيارات

خدمة صف السيارات  
والتوصيل

حدائق

أرماني  
فندق الدرعية

أرماني ريزيدنسز  
المجمع ب

مدخل موقف  
السيارات

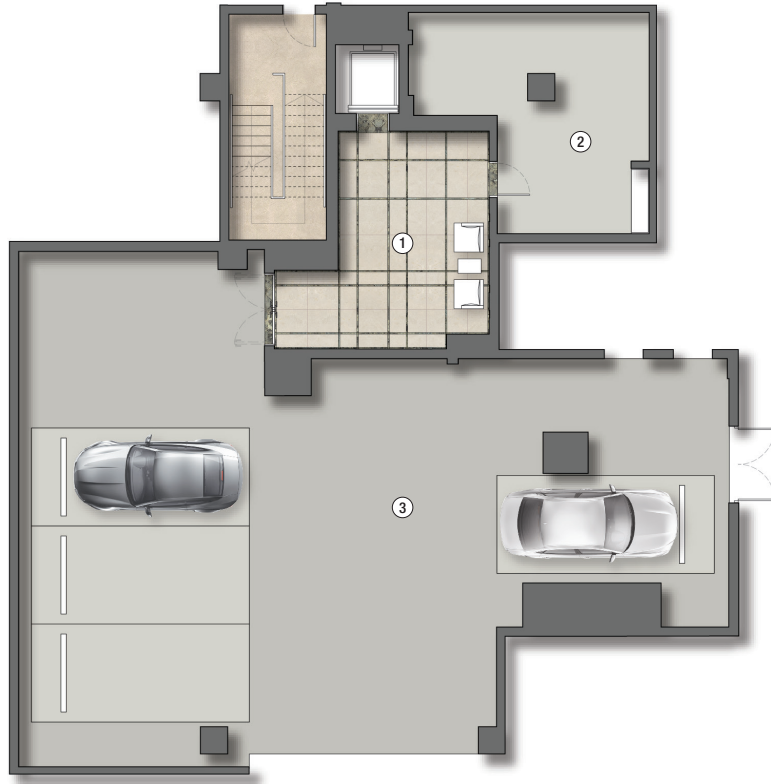
نقطة التفتيش  
الأمني

أورينت إكسبرس  
الدرعية

إلى الطريق  
الدائري الغربي

إلى الدرعية 2

الطريق الدائري الغربي

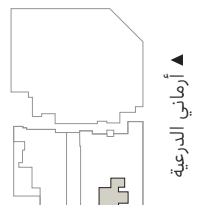


$^2M 807$  إجمالي المساحة الداخلية  
 $^2M 300$  إجمالي المساحة الخارجية  
 $^2M 101$  مساحة الطابق السفلي

M 5.5 X 6 01 موقف خاص  
M 6 X 6.5 02 مخزن  
M 13.5 X 19.5 03 ردهة المصعد وصالة

الشمال  
مكة المكرمة

المجمع أ  
المجمع ب



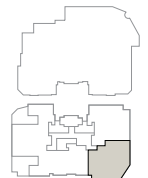


M 6 X 9.5	ردهة 10	M 3.5 X 10.5	مقر العاملين 04
M 17.5 X 17.5	شرفة خارجية 11	M 2.5 X 7	مطبخ العرض 05
M 1.5 X 4.5	غرفة الزينة 12	M 3.5 X 4.5	مطبخ خلفي 06
M 5.5 X 6	غرفة طعام رئيسية 13	M 1.5 X 4.5	غرفة الزينة 07
M 6 X 9	غرفة معيشة رئيسية 14	M 7.5 X 10	غرفة معيشة 08
M 2 X 2	ردهة 15	M 2 X 3	وطعام عائلية 09
M 3 X 4	مخزن 16		ردهة المصعد 09



المجمع أ

المجمع ب



أرمانى الدرعية

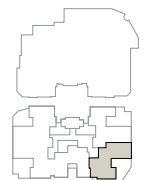


M 5 X 5.5	غرفة نوم 01	25	M 3 X 3	غرفة المؤن	17
M 2.5 X 11	شرفة	26	M 2.5 X 4	غرفة ملابس	02
M 6 X 6.5	ردهة	27	M 2 X 3.5	حمام داخلي	02
M 3 X 6	شرفة	28	M 5 X 5.5	غرفة نوم	02
M 3.5 X 6	حمام رئيسي	29	M 1.5 X 3	ردهة المصعد	21
M 5 X 6.5	غرفة ملابس	30	M 5 X 7	غرفة معيشة عائلية	22
M 6 X 6	غرفة نوم رئيسية	31	M 2 X 4	حمام داخلي	01
M 2.5 X 6.5	شرفة	32	M 2.5 X 4	غرفة ملابس	01



المجمع أ

المجمع ب



أرماني الدرعية

ARMANI  
Residences Diriyah



أرماني  
ريدينسز الدرعية

ما أوردناه هنا من أبعاد الغرف هو لأغراض تصويرية وإرشادية بحتة، بهدف إعطاء تصور عام عن حجم المساحات، ولا يجب استخدامها لحساب إجمالي مساحة الوحدة فعلياً. وقد أعدنا محتويات هذا الكتيب قبل التخطيط النهائي والموافقة وبدء أعمال البناء. لذا، قد لا تعكس بدقة التطورات الفعلية عند اكتمال المشروع. كما أن الأراضي المحيطة بالمشروع والمبينة في المواد التوضيحية قد لا تكون جزءاً من شركة الدرعية، وقد لا يتم تطويرها بالتزامن مع اكتمال المشروع. وجميع المعلومات والصور والانتطاعات الفنية، سواء تلك التي تصور التصميمات الداخلية والخارجية، أو المرافق القريبة، أو المناطق العامة، أو مناظر الشوارع، إضافة إلى أي مواصفات أو قياسات أخرى، هي لغرض إرشادي بحت. فلا يجب اعتبارها عرضاً تعاقدياً أو الاعتماد عليها كمؤشر نهائي للمنتج بعد اكتماله. وقد تختلف المناظر الخارجية، وأوصاف الإطلالات، والمساحات الخضراء وفقاً لموقع المسكن والطابق الخاص به داخل المشروع.

آرمانی  
رئیس‌دانش‌الدرعیة

