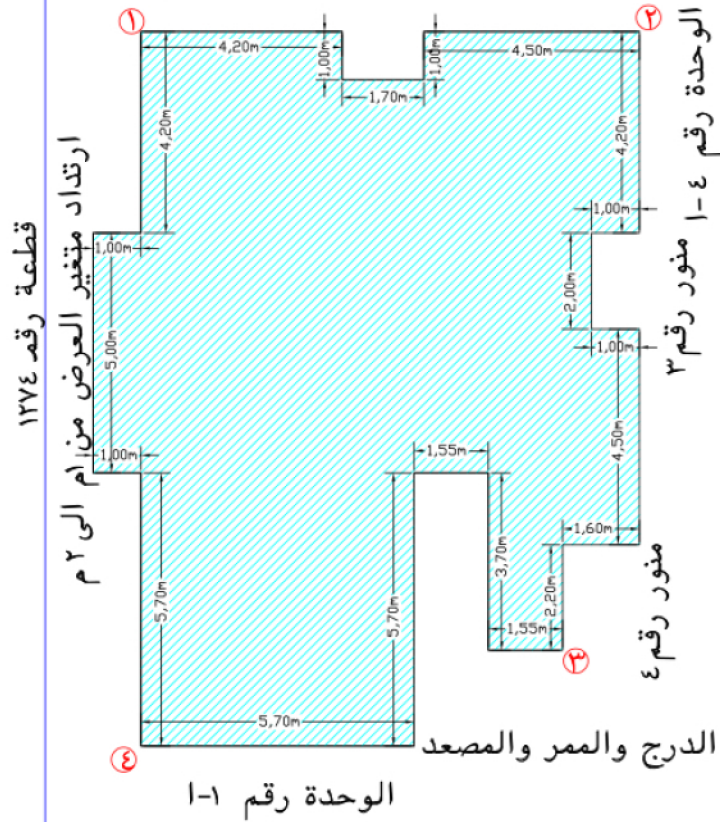


الشمال



قطعة رقم ١٢٧٧

ارتداد متغير العرض من ام الى ام ٢



قطعة رقم ١٢٧٤

ارتداد متغير العرض من ام الى ام ٢

الوحدة رقم ١-١

جدول الاحداثيات

POINT	EASTING	NORTHING
P 1	570113.190	2359285.570
P 2	570123.590	2359285.570
P 3	570121.990	2359272.670
P 4	570113.190	2359270.670

للولصول للموقع

ملاحظات

اسم الحى فى منصة بلدى حى الشامية الجديد  
رقم المخطط فى منصة بلدى /١-١٠٤-٧-١

الرفع المساحى

المالك /

نوع العقار / شقة

رقم القطعه / ١٢٧٦

رقم الصك /

شقة رقم ١-٣

رقم المخطط / ١-٧-١٠٤

الحى / ولى العهد رقم ١

المدينة / مكة

الحدود والابعاد والمساحة الاجمالية

ارتداد متغير العرض من ام الى ام ٢

الشمال يحده

بليلة قطعة رقم ١٢٧٧  
بطول ٤,٢+١+١,٧+١+٤,٥ م

الوحدة رقم ١-١ والدرج والممر والمصعد

الجنوب يحده

بطول ٥,٧+٥,٧+١,٥٥+٣,٧+١,٥٥ م

الوحدة رقم ٤-٤ او منور رقم ٣ ومنور رقم ٤

الشرق يحده

بطول ٢,٢+١,٦+٤,٥٠+١+٢+١+٤,٢ م

ارتداد متغير العرض من ام الى ام ٢

الغرب يحده

بليلة قطعة رقم ١٢٧٤  
بطول ٥,٧+١+٥+١+٤,٢ م

المساحة الاجمالية ١٣٧,٦١ م<sup>٢</sup>

شركة فانا المحدودة



فانا المحدودة  
FANA LTD.



694225000939

وزارة العدل  
Ministry of Justice



وزارة العدل  
Ministry of Justice

الرقم 694225000939

الحمد لله وحده والصلاة والسلام على من لا نبي بعده، وبعد: فإن الشقة رقم 3 / أ في الدور الأرضي من العقار رقم 2284 المقام على قطعة الأرض  
1276 من المخطط رقم 1 / 7 / 104، حي ولي العهد رقم 1 بمدينة مكة المكرمة مساحة الوحدة من الأرض 55.8 متر وتختص من المنافع والأجزاء  
المشتركة بمساحة 80.48 متر وحدها وأطوالها : شمالاً : ارتداد متغير العرض من 1 م الي 2 م يليه قطعة رقم 1277 بطول 4.50 + 1 + 1.70 + 1  
+ 4.20 جنوباً : الوحدة رقم 1 / أ والدرج والمصعد والممر بطول 1.55 + 3.70 + 1.55 + 5.70 + 5.70 شرقاً : الوحدة رقم 4 / أ ومتور رقم 3  
ومتور رقم 4 بطول 4.20 + 1 + 1 + 2 + 1 + 4.50 + 1.60 + 2.20 غرباً : ارتداد متغير العرض من 1 م الي 2 م يليه قطعة رقم 1274 بطول 4.20 + 1  
+ 5 + 5.70 ومساحتها 137.61 مائة و سبعة و ثلاثون متر مربعاً و واحد و ستون سنتمراً مربعاً نوع الوحدة: شقة مساحة الوحدة مشاعاً: 55.8  
متر مربع نسبة الوحدة من العقار: 6.200% الأجزاء المشتركة بالعقار: المتاور ، المصعد ، الدرج ، الممرات ، الارتدادات ، مدخل العمارة وبيو المدخل  
غرفة كهرباء، سطح رقم 3، ممرات المواقف، الواجهات الخارجيهتنص في الوحدة من الاجزاء المشتركة بالعقار: 80.48مكونات الوحدة: 3 غرفة نوم، 3  
حمام، 1 صالة، 1 مطبخ، 1 مستودع، 1 مجلس، بناء على محضر اللجنة الفنية رقم 813631 في 12 / 4 / 2021 م ومصدره وزارة الاسكان بموجب

النصك الصادر من كتابة العدل الأولى بمكة المكرمة برقم  
الجنسية بموجب سجل مدني رقم  
لصالح البنك السعودي البريطاني سجل تجاري  
في  
بتمن وقدره  
بموجب خطاب الرهن رقم  
في  
هـ مقابل مبلغ وقدره  
تسد على القسط شهرية عددها  
تاريخ حلول القسط  
سبب الرهن : شراء  
قيمة كل قسط  
عقار وفي حالة عدم السداد فللمرتين بيع العقار بالقيمة التي تنتهي عندها الرغبات، واستيفاء مافي ذمة الراهن من مبلغ وما نقص يرجع عليه بعد  
اكمال مايلزم شرعاً، وعليه التوقيع والتصديق تحريراً في  
لاعتماده، وعليه الله على نبيينا محمد وآله وصحبه وسلم.