

نموذج قرار مساحي

بيانات الصك

رقم الوثيقة	
تاريخ الوثيقة	
مصدرة	وزارة العدل
هوية المالك	
اسم المالك	
نسبة الملكية	

تفاصيل العقار

رقم القطعة	بدون
رقم المخطط	بدون
المساحة	٢٣٣٢,٦٧
نوع العقار	قطعة أرض
الحى	جرول
المدينة	مكة المكرمة

شركة فجن الاعمال للاستشارات الهندسية

العلم



شعار المكتب



VISION Engineering Consulting
فجن للاستشارات الهندسية

٢٥ / ١٠ / ١٤٤٦ هـ

تاريخ اعداد الكروكي

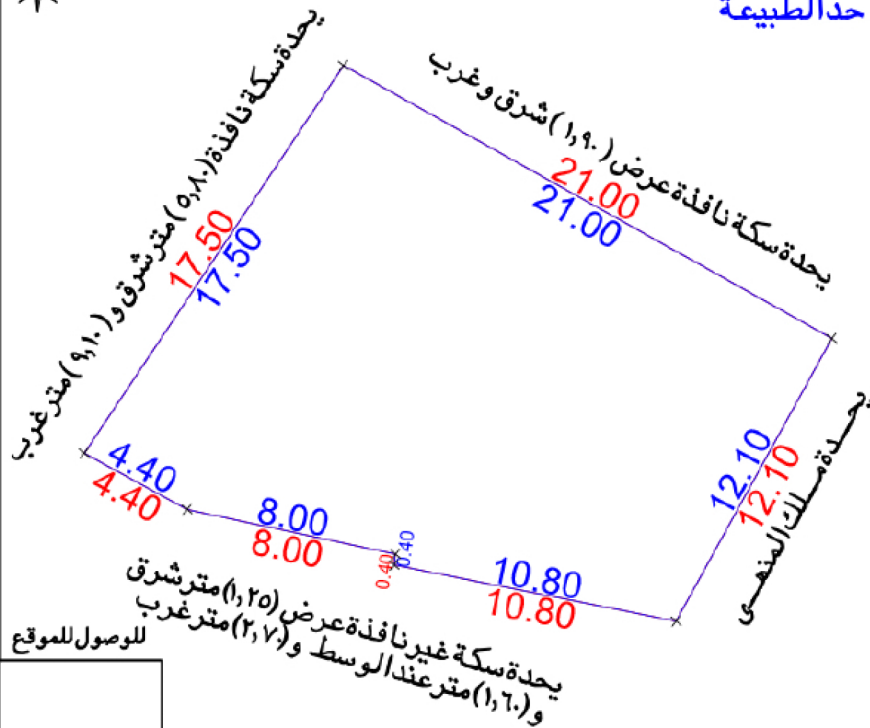
عبدالله مجدى

اسم المهندس

رقم الجوال

حد الصك
حد الطبيعة

الشمال



أقرار

جرى الوقوف على الطبيعة من قبل مساح مكتب فجن للاستشارات الهندسية
تبيين الاتى :

1 / نوع الصك : سكني تجارى سكني تجارى زراعي
 أشغال عامة صناعي

2 / الارض على الطبيعة:

مبنى قائم أرض فضاء أرض مسورة

أرض مسورة وملاحق أرض زراعية أخرى

3 / طبيعة الارض: منبسطة جبلية أخرى

4 / قرار التحديد: مطابق غير مطابق

5 / المخطط على الطبيعة: منفذ غير منفذ عشوائي

6 / التداخل مع الملكيات المجاورة: يوجد لا يوجد

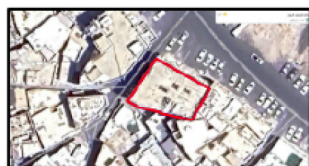
7 / يتحمل المكتب الهندسي المسئولية على ماورد في مخطط الرفع المساحي
من حدود وأطوال وأحداثيات

8 / هذا التقرير المساحي لا يعتد به كأثبات لسلامة اجراءات التملك أو تثبيت
حدود الصك وموقعة

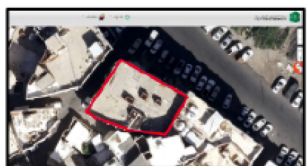
9 / تم الربط بأقرب نقطة ثابتة

10 / يوجد صندوق خدمات خارج حدود الصك

مستكشف بلدى



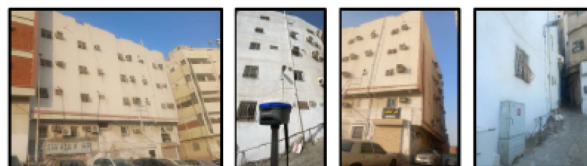
مستكشف الامانة



المصور الجوي



صور من الطبيعة



أحداثيات الموقع حسب نظام الاحداثيات العالمى

شرقيات	شماليات	العمق	شرقيات	شماليات	العمق
2370819.37	583630.55	5	2370837.72	583628.59	1
2370821.06	583622.72	6	2370827.47	583646.93	2
2370823.17	583618.85	7	2370816.87	583641.08	3
		8	2370818.97	583630.48	4

بموجب الطبيعة

الاتجاه	بموجب الصك	الاتجاه	بموجب الطبيعة
الشمال	يحددة سكة نافذة عرض (١,٩٠) شرق وغرب بطول (٢١,١٠) متر	الشمال	يحددة سكة نافذة عرض (١,٩٠) شرق وغرب بطول (٢١,١٠) متر
الشرق	يحددة ملك المنعمى بطول (١٢,١٠) متر	الشرق	يحددة ملك المنعمى بطول (١٢,١٠) متر
الغرب	يحددة سكة نافذة (٥,٨٠) متر شرق و (٩,١٠) متر غرب بطول (١٧,٥٠) متر	الغرب	يحددة سكة نافذة (٥,٨٠) متر شرق و (٩,١٠) متر غرب بطول (١٧,٥٠) متر
الجنوب	يحددة سكة غير نافذة عرض (١,٢٥) متر شرق و (١,٦٠) متر عند الوسط و (٢,٧) متر غرب بطول (٤,٤٠+٨,٠٠+٤,٤٠+١,٨٠) متر	الجنوب	يحددة سكة غير نافذة عرض (١,٢٥) متر شرق و (١,٦٠) متر عند الوسط و (٢,٧) متر غرب بطول (٤,٤٠+٨,٠٠+٤,٤٠+١,٨٠) متر
المساحة	٢م (٣٣٢,٦٧)	المساحة	٢م (٣٣٢,٦٧)



البيانات الأساسية

رقم الوثيقة	560685001052	تاريخ الوثيقة	
القيود	لا يوجد قيود	الحالة	فعال
تاريخ الوثيقة السابقة		المساحة	332.67
نوع العملية	تحديث / تعديل	رقم الوثيقة السابقة	255

الملاك

رقم الهوية	الاسم	الجنسية	نسبة التملك

العقار

رقم الهوية العقارية	نوع العقار	مساحة العقار (م ²)	نوع الاستخدام
لا يوجد	قطعة الارض	332.67	لا يوجد
البلك	المجاورة / الجزء	لا يوجد	
الموقع	نموذج العقار	لا يوجد	
رقم القطعة	رقم المخطط	الحي	المدينة
بدون		جرول	مكة المكرمة

الحد	النوع	وصف الحد	الطول م
شمالا	يحدده	سكة نافذة عرض م شرق وغرب 1.90	21
جنوبا	يحدده	سكة غير نافذة عرض 1.25 م شرق و م عند الوسط 1.60 و 2.70 م غرب	10.8
شرقا	يحدده	ملك المنهي	12.1
غربا	يحدده	سكة نافذة 5.80 م شرق 9.10 م غرب	17.5
			واحد و عشرون متر
			عشرة متر و ثمانون سنتمتر ثم ينعطف الى جهة اليمين بقدر 0.40 م ثم يستمر طولا بقدر 8 م بخط مستقيم ثم يستمر ثانية بخط منحرف بسيط الى جهة الغرب اليماني بقدر 4.40 م
			اثني عشر متر و عشرة سنتمتر
			سبعة عشر متر و خمسون سنتمتر