

نموذج قرار مساحي

بيانات الصك

رقم الوثيقة	
تاريخ الوثيقة	
مصدرة	وزارة العدل
هوية المالك	
اسم المالك	
نسبة الملكية	
تفاصيل العقار	
رقم القطعة	١٩٦
رقم المخطط	٢٤/٢٩/١٠
المساحة	٢م ٤٠٠
نوع العقار	فيلا
الحى	الاسكان العام بالرميلة
المدينة	مكة المكرمة

شركة فجن الاعمال للاستشارات الهندسية

الختم



شعار المكتب



تاريخ اعداد الكروكي

١٤٤٦/١١/٣ هـ

اسم المهندس

طارق محمد

رقم الجوال

حد الصك
حد الطبيعة

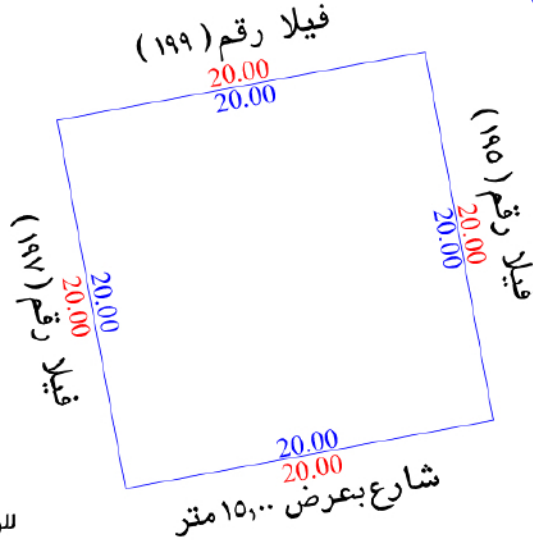
الشمال



اقرار

جرى الوقوف على الطبيعة من قبل مساح مكتب فجن للاستشارات الهندسية
تبيين الاتى :

- 1/ نوع الصك : سكني تجارى سكني تجارى زراعي اشغال عامة
- 2/ الارض على الطبيعة : مبنى قائم ارض فضاء ارض مسورة
- 3/ طبيعة الارض : منبسطة جبلية اخرى
- 4/ قرار التحديد : مطابق غير مطابق
- 5/ المخطط على الطبيعة : منفذ غير منفذ عشوائي
- 6/ التداخل مع الملكيات المجاورة : لا يوجد يوجد
- 7/ يتحمل المكتب الهندسي المسؤولية على ما ورد في مخطط الرقع المساحي من حدود واطوال واحداثيات
- 8/ هذا التقرير المساحي لا يعتد به كإثبات لسلامة اجراءات التملك او تثبيت حدود الصك وموقعة
- 9/ تم الربط باقرب نقطة ثابتة



للوصول للموقع



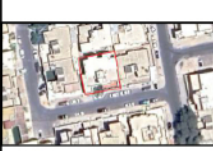
مستكشف بلدي



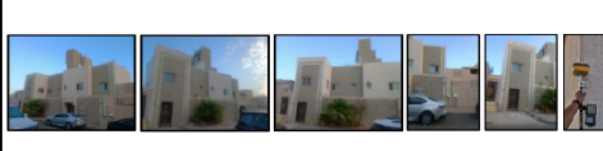
مستكشف الامانة



جوجل ماب



صور من الطبيعة



احداثيات الموقع حسب نظام الاحداثيات العالمى				بموجب الطبيعة		الاتجاه		بموجب الصك		الاتجاه	
شرقيات	شماليات	الارتفاع	رقم	شماليات	شماليات	الارتفاع	رقم	شماليات	شماليات	الارتفاع	رقم
شرقيات	شماليات	الارتفاع	رقم	شماليات	شماليات	الارتفاع	رقم	شماليات	شماليات	الارتفاع	رقم
		5	580611.660	2368183.548	1	بطول (٢٠٠٠) متر	فيلا رقم (١٩٩)	الشمال	بطول (٢٠٠٠) متر	شمال	فيلا رقم (١٩٩)
		6	580631.324	2368187.198	2	بطول (٢٠٠٠) متر	فيلا رقم (١٩٥)	الشرق	بطول (٢٠٠٠) متر	شرق	فيلا رقم (١٩٥)
		7	580634.974	2368167.534	3	بطول (٢٠٠٠) متر	فيلا رقم (١٩٧)	الغرب	بطول (٢٠٠٠) متر	غرب	فيلا رقم (١٩٧)
		8	580615.310	2368163.884	4	بطول (٢٠٠٠) متر	شارع بعرض ١٥,٠٠٠ متر	الجنوب	بطول (٢٠٠٠) متر	جنوب	شارع بعرض ١٥,٠٠٠ متر
						٢م (٤٠٠,٠٠٠)		المساحة			٢م (٤٠٠,٠٠٠)