

نموذج قرار مساحي

بيانات الصك

رقم الوثيقة	
تاريخ الوثيقة	
مصدرة	وزارة العدل
هوية المالك	
أسم المالك	
نسبة الملكية	

تفاصيل العقار

رقم القطعة	٣٤
رقم المخطط	٥١/١٧/١
المساحة	٢٠٧٧٢,٣٣
نوع العقار	قطعة أرض
الحصص	الضيافة
المدينة	مكة المكرمة

شركة فجن الاعمال للاستشارات الهندسية



تاريخ اعداد الكروكي

١٤٤٦/١١/٠٧ هـ

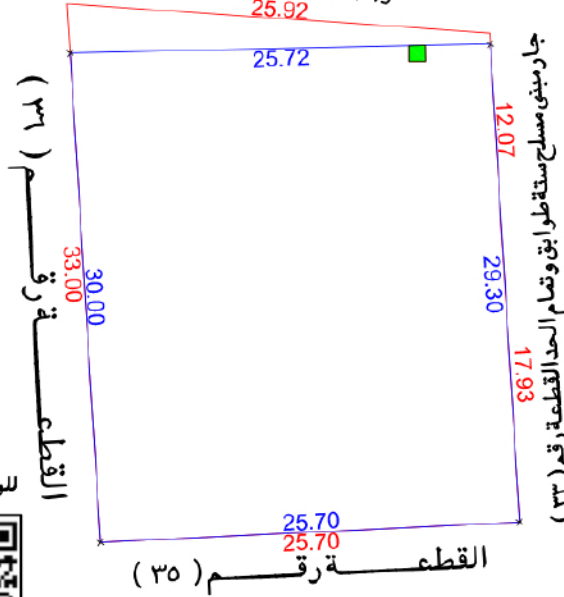
أسم المهندس

عبد الله مجدى

رقم الجوال

حد الصك
حد الطبيعة

شارع الحجون بعرض من المحور (١٣,٥) متر من جهة الشرق
و (١٣,٥) متر من جهة الغرب



أقرار

جرى الوقوف على الطبيعة من قبل مساح مكتب فجن للاستشارات الهندسية
تعيين الاتى :

- 1/ نوع الصك : سكنى تجارى سكنى تجارى زراعى أشغال عامة صناعى
- 2/ الارض على الطبيعة : مبنى قائم أرض مسورة أرض مسورة وملاحق أرض زراعية أخرى
- 3/ طبيعة الارض : منبسطة جبلية أخرى
- 4/ قرار التحديد : مطابق غير مطابق
- 5/ المخطط على الطبيعة : منفذ غير منفذ عشوائى
- 6/ التداخل مع الملكيات المجاورة : يوجد لا يوجد
- 7/ يتحمل المكتب الهندسى المسؤولية على ما ورد فى مخطط الرفع المساحى من حدود وأطوال وأحداثيات
- 8/ هذا التقرير المساحى لا يعتد به كإثبات لسلامة اجراءات التملك أو تثبيت حدود الصك وموقعة
- 9/ تم الربط بأقرب نقطة ثابتة
- 10/ يوجد اختلاف فى الأطوال بين الصك والطبيعة
- 11/ على حسب أطوال الصك ذكرت المساحة خطأ (٧٧٢,٣٣) م^٢ والصحيحة (٨٠٩,٣٤) م^٢ والمساحة على الطبيعة (٧٦٢,٠٧) م^٢ / يوجد محول كهرباء داخل حدود الصك فى الجهة الشمالية

للوصول للموقع

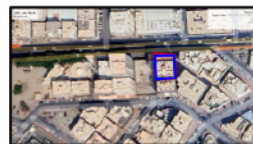
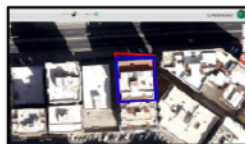
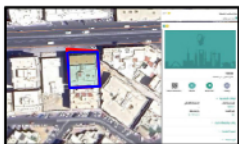


مستكشف بلدى

مستكشف الامانة

المصور الجوى

صور من الطبيعة



الاتجاه		بموجب الصك		الاتجاه		بموجب الطبيعة	
الشمال	شارع الحجون بعرض من المحور (١٣,٥) متر من جهة الشرق و (١٣,٥) متر من جهة الغرب	الشمال	بطول (٢٥,٩٢) متر	الشمال	شارع الحجون بعرض من المحور (١٣,٥) متر من جهة الشرق و (١٣,٥) متر من جهة الغرب	بطول (٢٥,٧٢) متر	بطول (٢٥,٩٢) متر
الشرق	جار مبنى مسلح ستة طوابق وتعام الحد القطعة رقم (٣٣)	الشرق	بطول (١٧,٩٣+١٢,٠٧) متر	الشرق	جار مبنى مسلح ستة طوابق وتعام الحد القطعة رقم (٣٣)	بطول (٢٩,٣٠) متر	بطول (٢٩,٣٠) متر
الغرب	القطعة رقم (٣١)	الغرب	بطول (٣٣,٠٠) متر	الغرب	القطعة رقم (٣١)	بطول (٣٠,٠٠) متر	بطول (٣٠,٠٠) متر
الجنوب	القطعة رقم (٣٥)	الجنوب	بطول (٢٥,٧٠) متر	الجنوب	القطعة رقم (٣٥)	بطول (٢٥,٧٠) متر	بطول (٢٥,٧٠) متر
المساحة	٢٠ (٧٧٢,٣٣)	المساحة	حسابيا (٨٠٩,٣٤) م ^٢	المساحة	٢٠ (٧٦٢,٠٧)	٢٠ (٧٦٢,٠٧)	٢٠ (٧٦٢,٠٧)



تاريخ الصك:

رقم الصك: ٢٢٠١٠٨٠٢٢٧٩١

صك

الحمد لله وحده والصلاة والسلام على من لا نبي بعده، وبعد:
فإن قطعة الارض رقم 34 من المخطط رقم 1 / 17 / 51 الواقع في حي مخطط الضيافة الواقع بحي الزاهر بمدينة مكة المكرمة .
وحدودها وأطوالها كالتالي:
شمالاً: . شارع الحجون بعرض من المحور ثلاثة عشر متراً وخمسون سم من جهة الشرق وثلاثة عشر متراً وخمسون سم من جهة الغرب بطول: (25.92) خمسة و عشرون متر و اثنين و تسعون سنتمتر جنوباً: قطعة 35 بطول: (25.7) خمسة و عشرون متر و سبعون سنتمتر شرقاً: . جار مبنى مسلح ستة طوابق وتماص الحد القطعة رقم 33 بطول: (12.07) اثني عشر متر و سبعة سنتمتر زائد سبعة عشر متراً وثلاثة وتسعون سم غرباً: قطعة 36 بطول: (33) ثلاثة و ثلاثون متر ومساحتها: (772.33) سبعمائة و اثنين و سبعون متر مربعاً و ثلاثة و ثلاثون سنتمتر مربعاً فقط وذلك بموجب الصك الصادر من هذه الإدارة برقم 2 / 450 / 56 و جلد 2 / 450 في

هي في ملك

الجنسية بموجب سجل مدني رقم
لاعتماده ،وصلى الله على نبينا

.. وعليه جرى التصديق تحريراً في

محمد واله وصحبه وسلم.